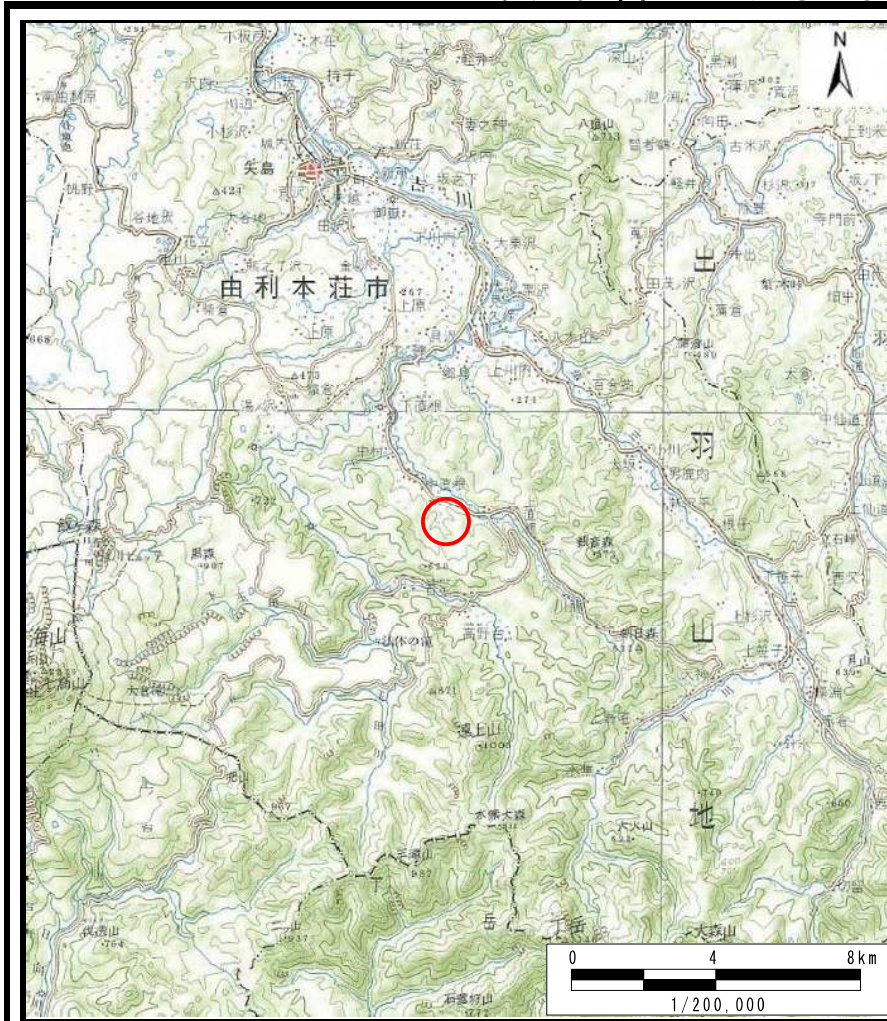
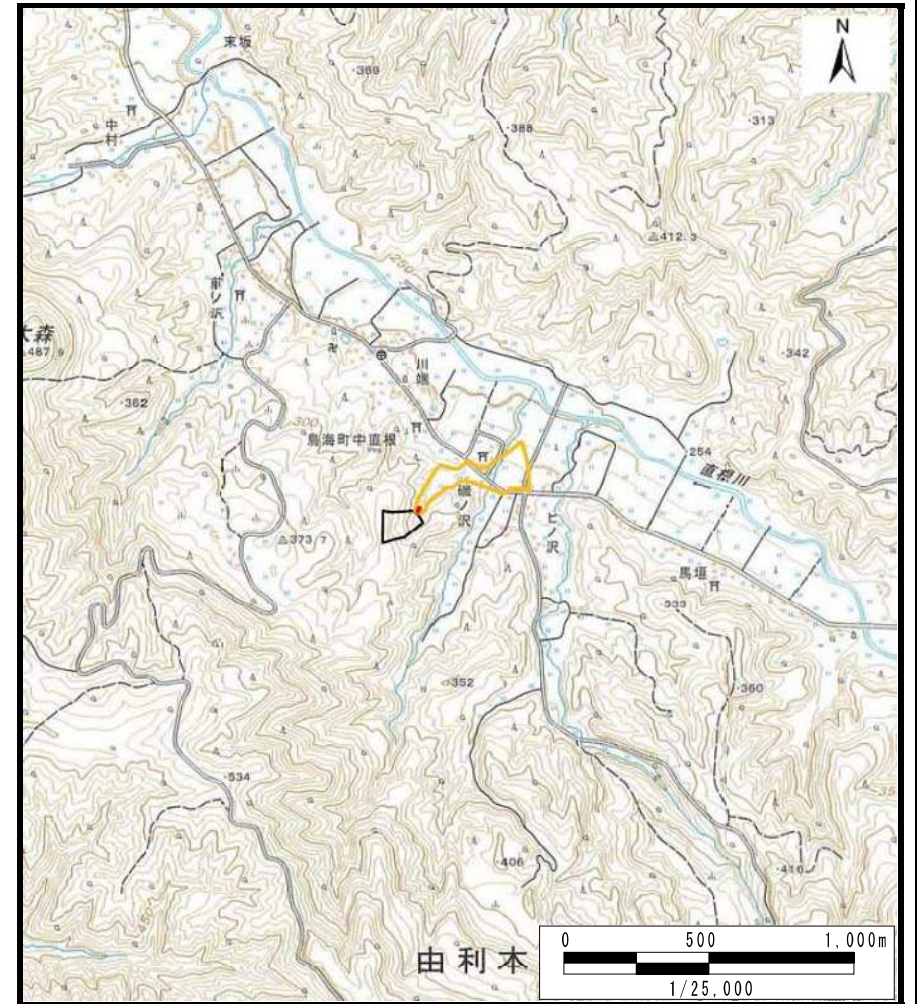


土砂災害警戒区域等の指定の公示に係る図書（その1）



(1/200,000)

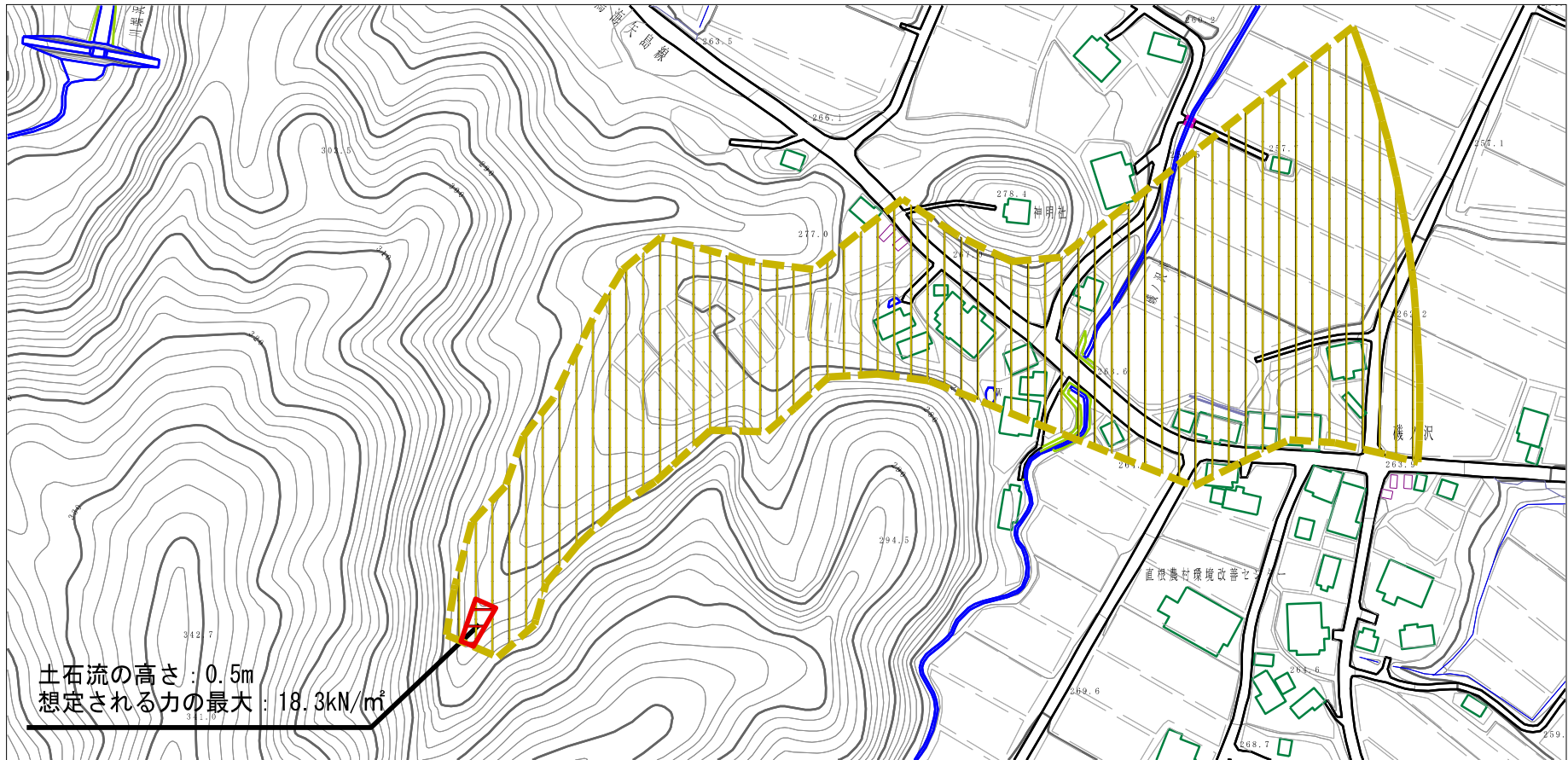


(1/25,000)

様式-1 (土) 土砂災害警戒区域・土砂災害特別警戒区域 位置図	自然現象の種類	土石流
	溪流番号	I-1558 (408-I-015)
	溪流名	磯ノ沢川左支流
	所在地	秋田県由利本荘市鳥海町中直根字四ツ矢、山ノ下及びヒノ沢

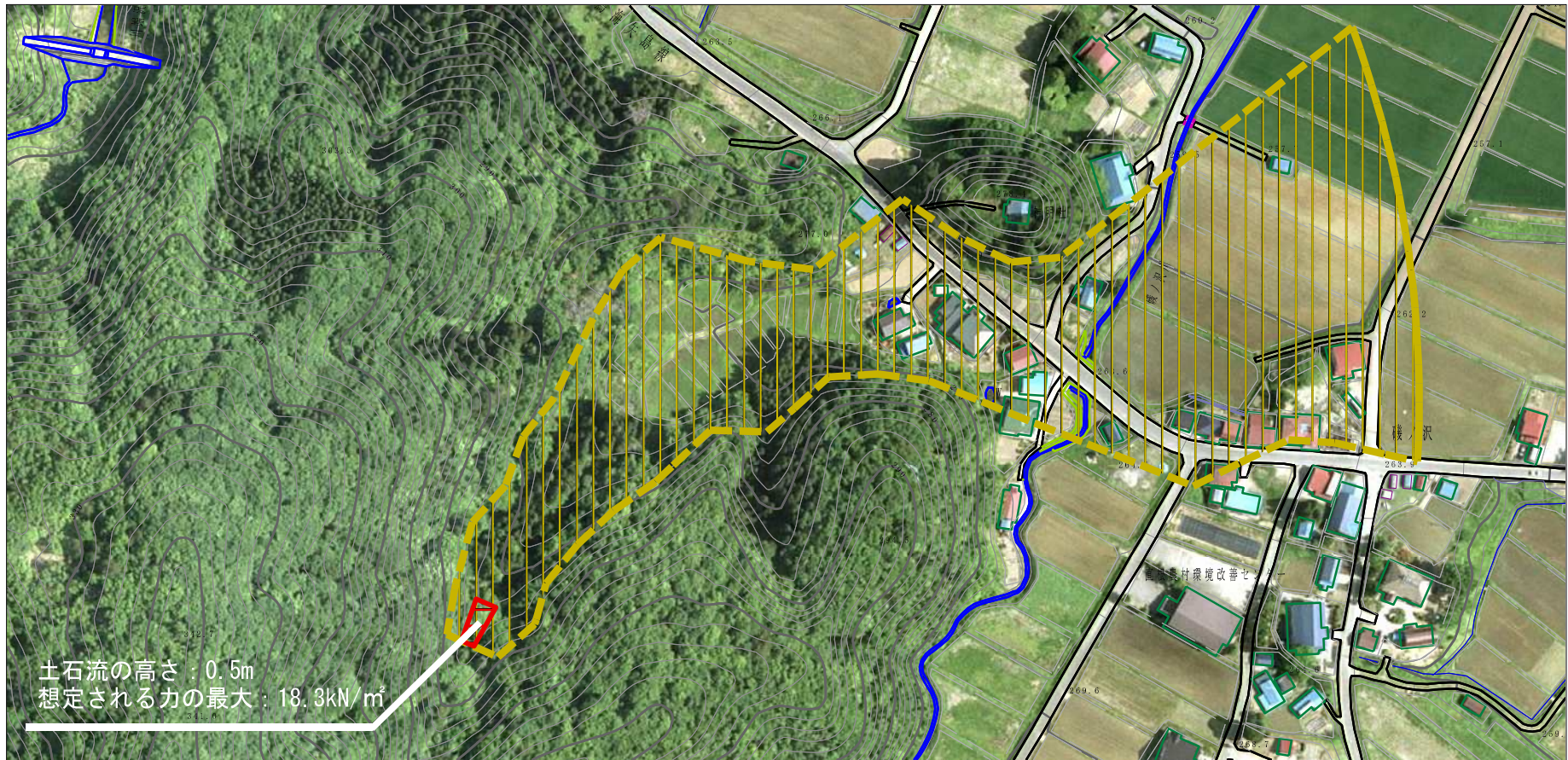
「測量法に基づく国土地理院長承認（複製）R 2JHf 386」 「本製品を複製する場合には、国土地理院の長の承認を得なければならない。」

土砂災害警戒区域等の指定の公示に係る図書（その2）



様式-2 (土) 土砂災害警戒区域・土砂災害特別警戒区域 区域図	土砂災害防止法施行令第二条の基準に該当する区域		N 縮尺 1:2,500	自然現象 の種類	土石流	溪流番号	I-1558 (408-I-015)
	土砂災害防止法施行令第三条の基準に該当する区域			告示番号	第361号	溪流名	磯ノ沢川左支流
	土砂災害防止法施行令第三条の基準に該当する区域		告示年月日	令和3年6月22日	所在地	秋田県由利本荘市鳥海町中直根字四ツ矢、山ノ下及びヒノ沢	
	それ以外の区域						

参考資料 (その3)



0 1 × 100m

参考資料	土砂災害防止法施行令第二条の基準に該当する区域		N 縮尺 1:2,500	自然現象の種類	土石流	溪流番号	I-1558 (408-I-015)
	土砂災害防止法施行令第三条の基準に該当する区域			告示番号	第361号	溪流名	磯ノ沢川左支流
	それ以外の区域		告示年月日	令和3年6月22日	所在地	秋田県由利本荘市鳥海町中直根字四ツ矢、山ノ下及びヒノ沢	

