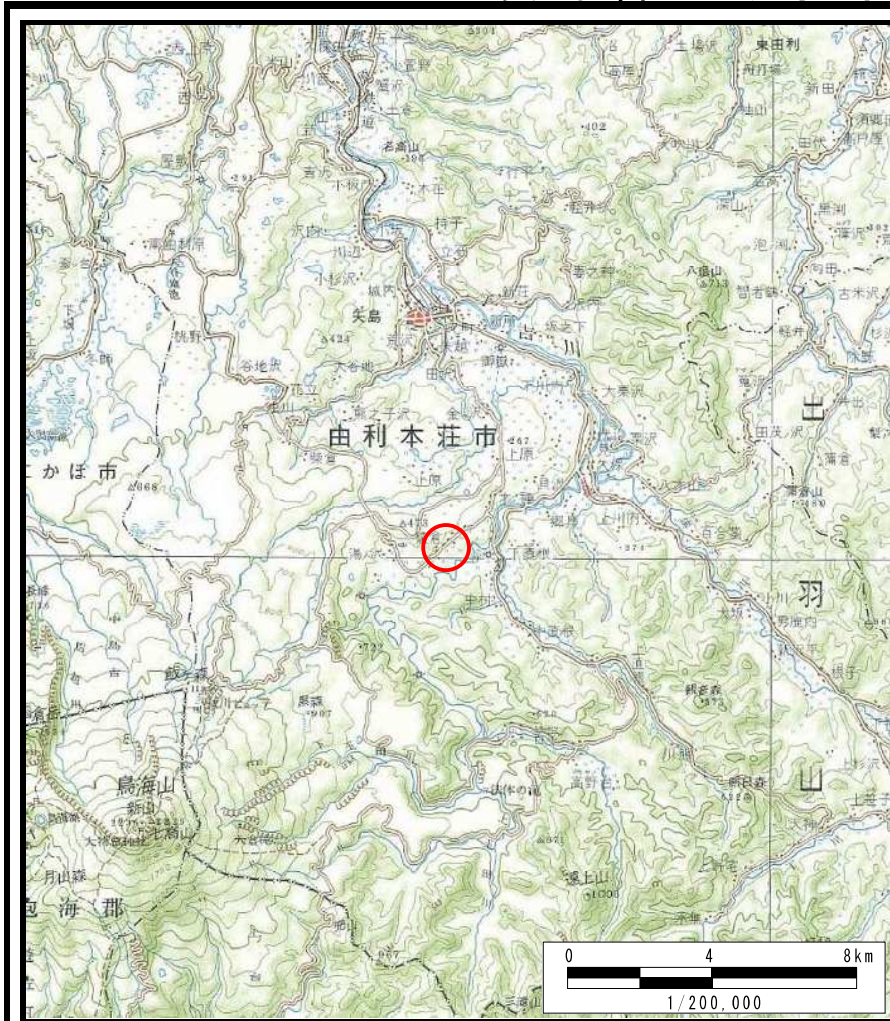
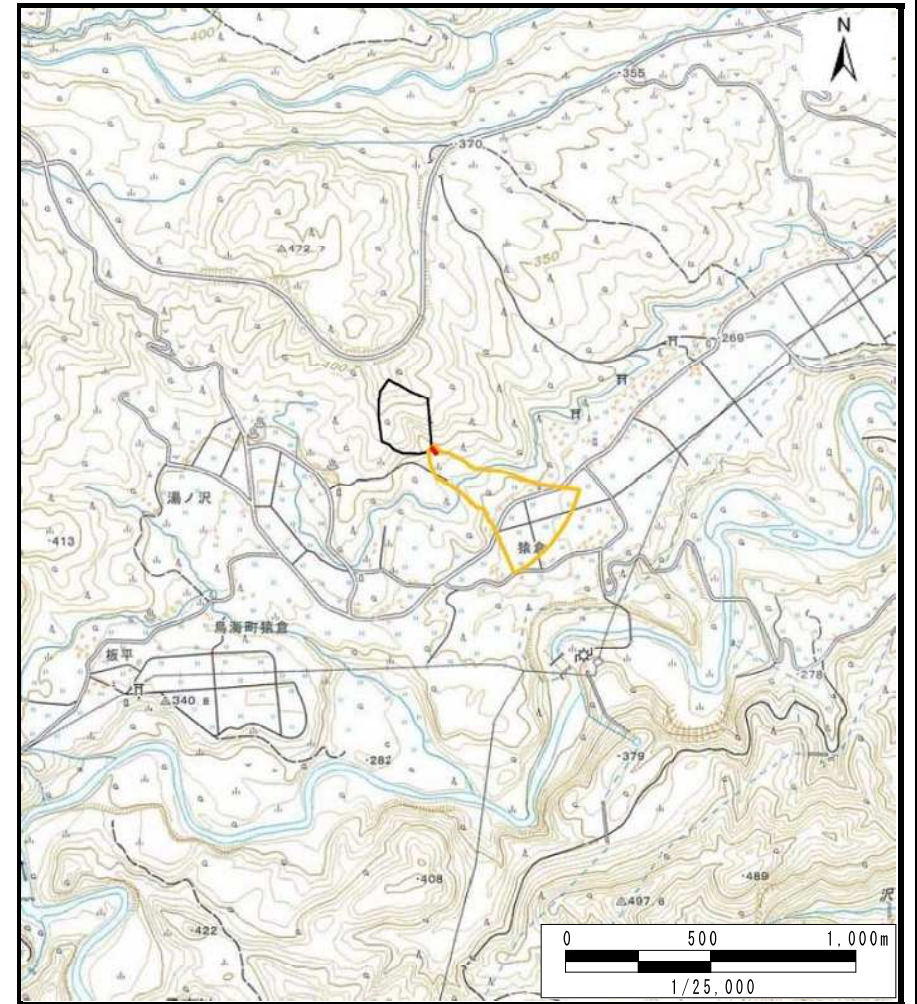


土砂災害警戒区域等の指定の公示に係る図書（その1）



(1/200,000)

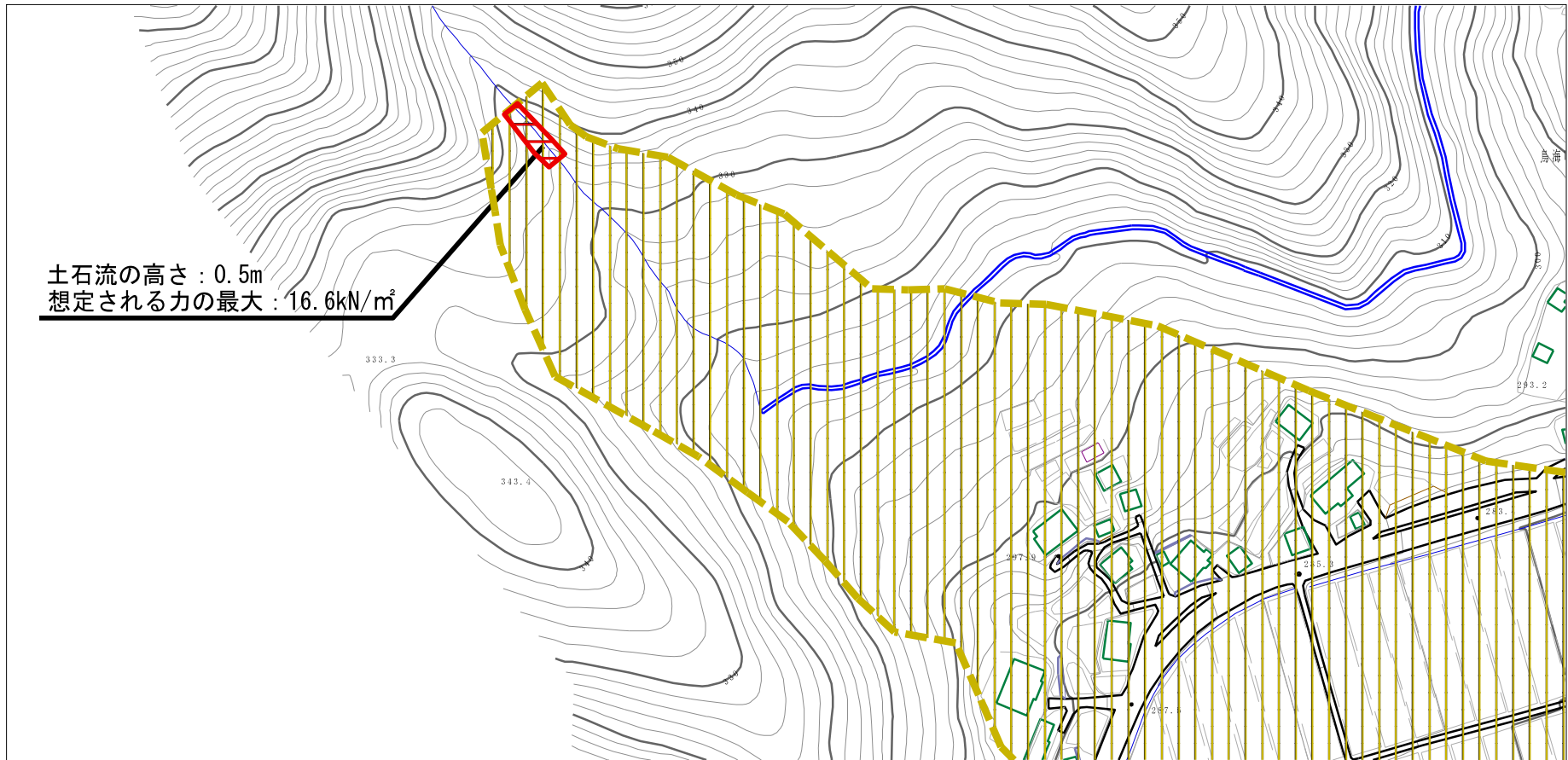


(1/25,000)

様式-1 (土) 土砂災害警戒区域・土砂災害特別警戒区域 位置図	自然現象の種類	土石流
	溪流番号	I-1551 (408-I-008)
	溪流名	猿倉1
	所在地	秋田県由利本荘市鳥海町猿倉字山根及び梵天野

「測量法に基づく国土地理院長承認（複製）R 2JHf 386」 「本製品を複製する場合には、国土地理院の長の承認を得なければならない。」

土砂災害警戒区域等の指定の公示に係る図書（その2）



0 1 × 100m

様式-2 (土)

土砂災害警戒区域・土砂災害特別警戒区域
区域図

土砂災害防止法施行令第二条の基準に該当する区域

土石流の高さが1mを超える場合、土石等の
移動による力が50kN/mを超える区域

土石流の高さが1mを超える場合、土石等の
移動による力が50kN/m以下の区域

それ以外の区域



縮尺
1:2,500

自然現象
の種類

土石流

溪流番号

I-1551 (408-I-008)

告示番号

第361号

溪流名

猿倉1

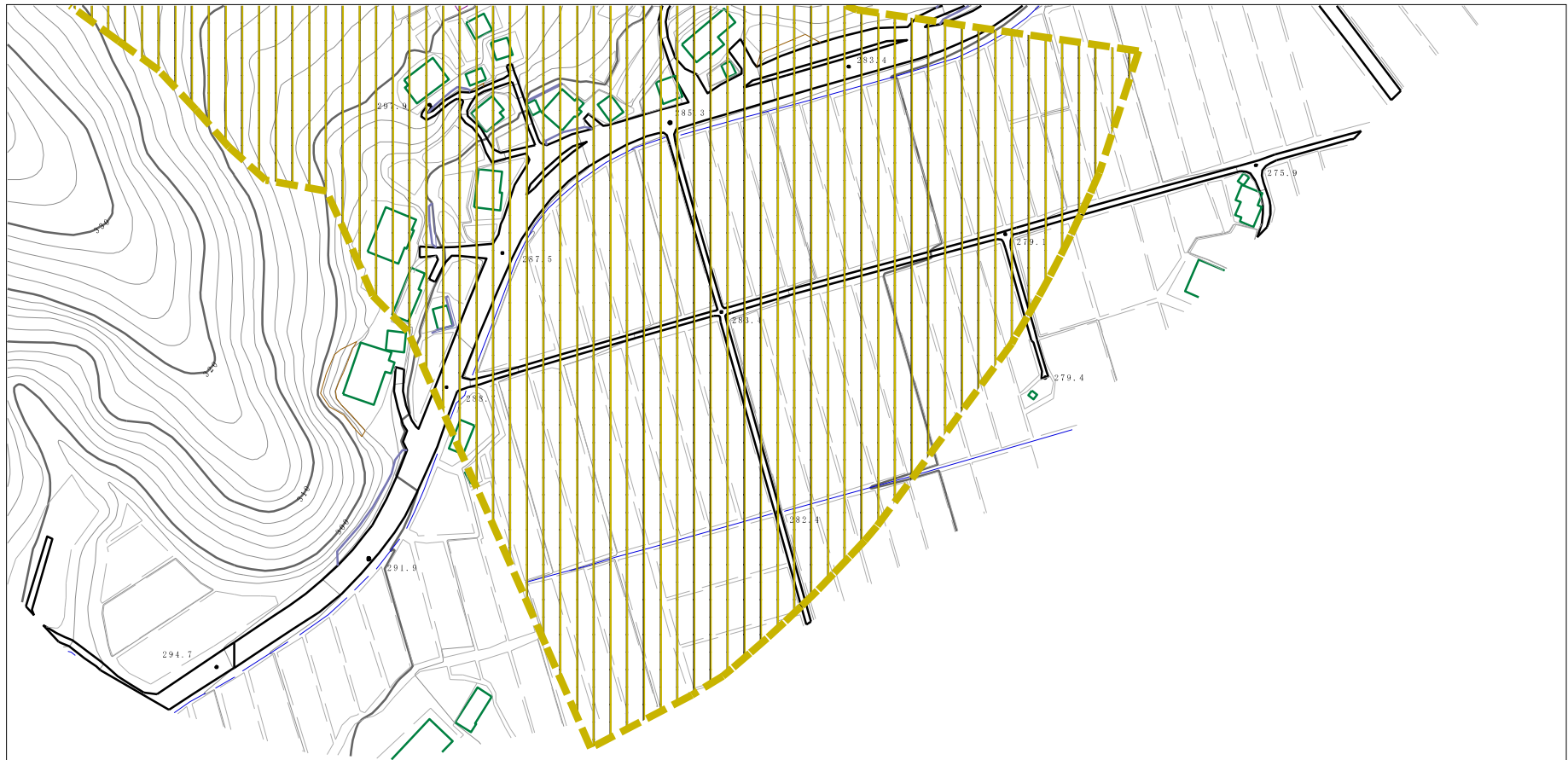
告示年月日

令和3年6月22日

所在地

秋田県由利本荘市鳥海町猿倉字
山根及び梵天野

土砂災害警戒区域等の指定の公示に係る図書（その2）



様式-2 (土)

土砂災害警戒区域・土砂災害特別警戒区域
区域図

土砂災害防止法施行令第二条の基準に該当する区域

土砂災害防止法施行令第三条の基準に該当する区域

土砂災害防止法施行令第三条の基準に該当する区域

それ以外の区域



縮尺
1:2,500

自然現象
の種類

土石流

溪流番号

I-1551 (408-I-008)

告示番号

第361号

溪流名

猿倉1

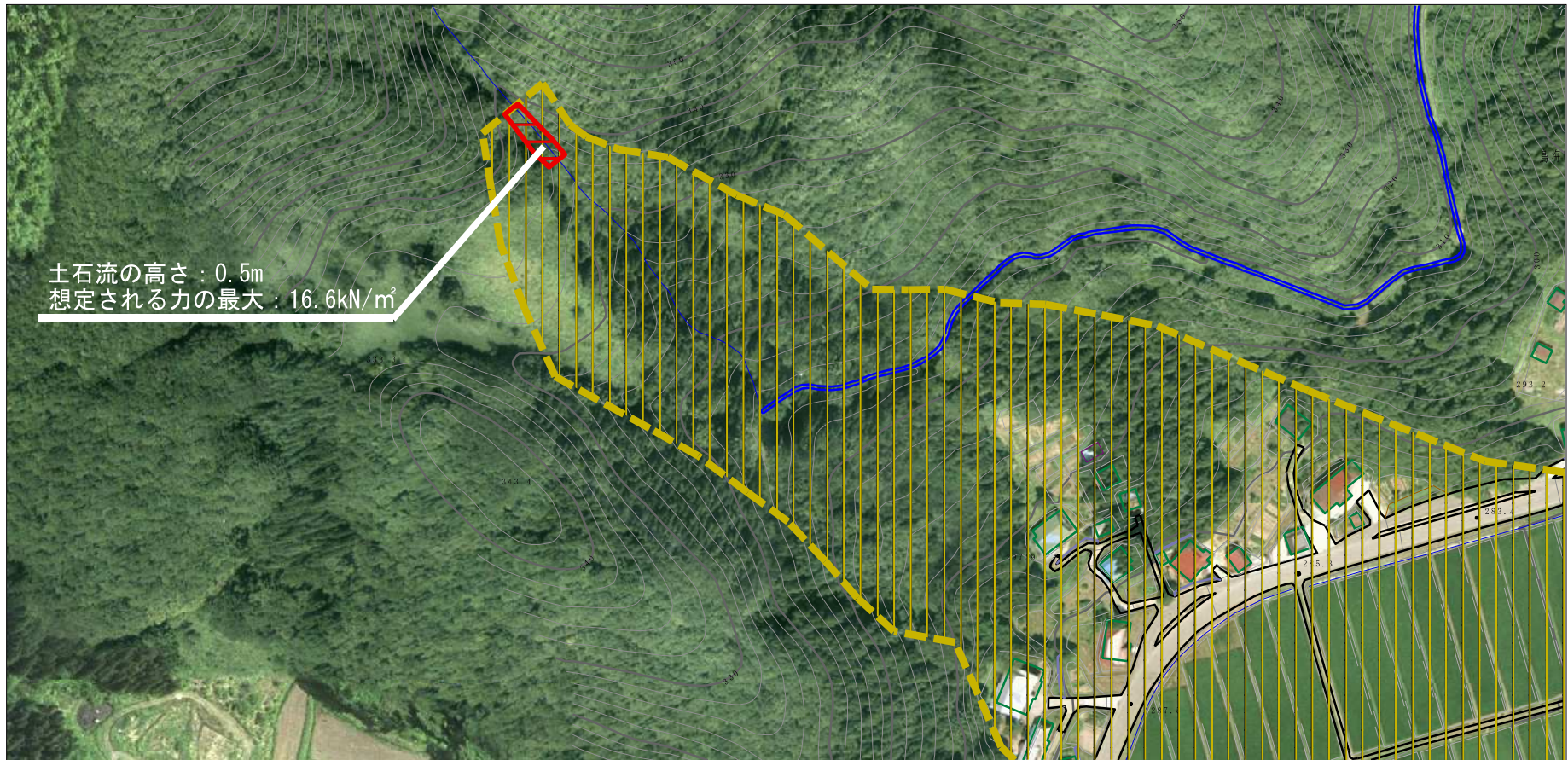
告示年月日




令和3年6月22日

所在地

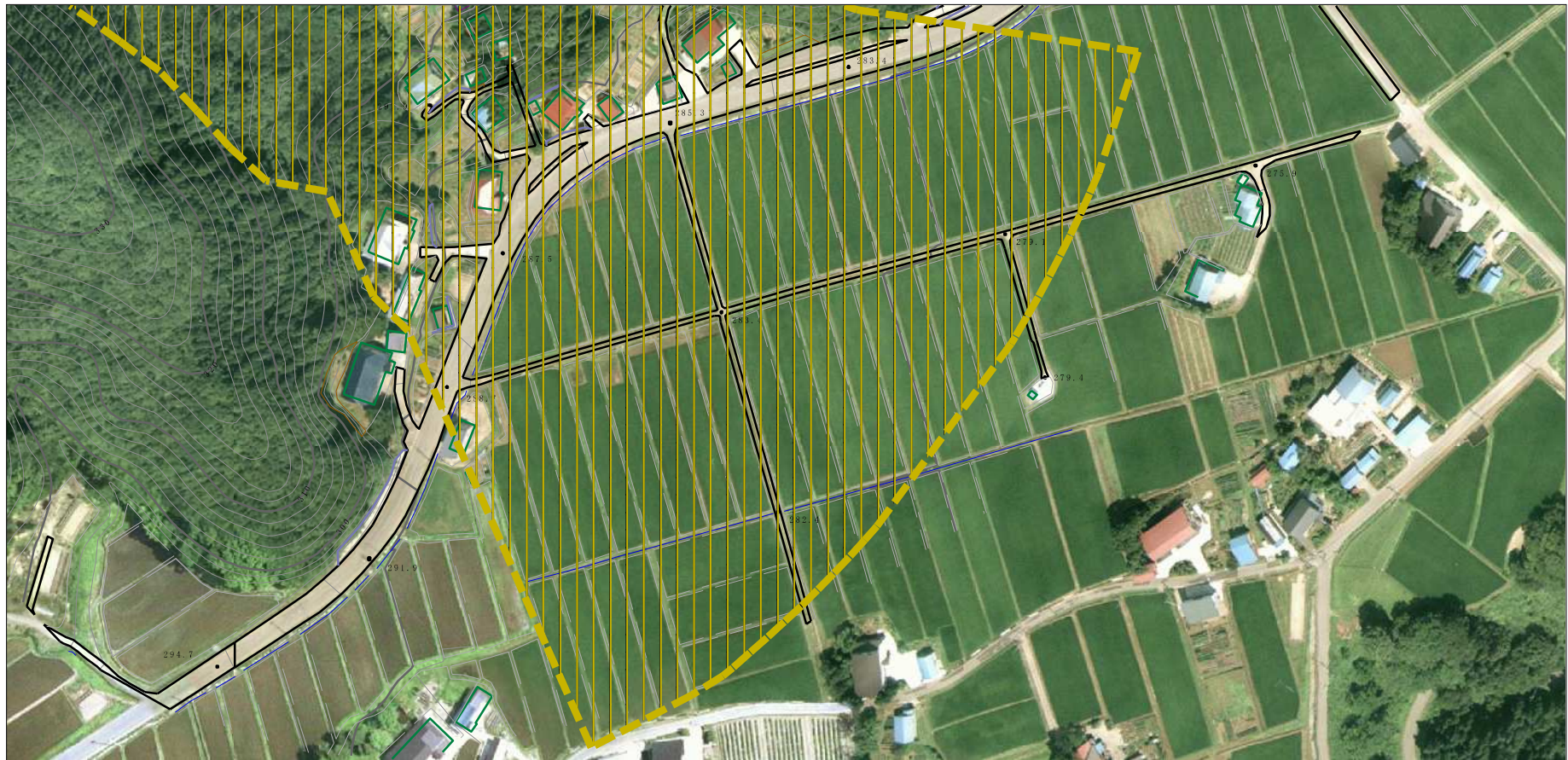
秋田県由利本荘市鳥海町猿倉宇山根及び梵天野

参考資料 (その3)



参考資料	土石災害防止法施行令第二条の基準に該当する区域			N 縮尺 1:2,500	自然現象の種類	土石流	溪流番号	I-1551 (408-I-008)
	土石災害防止法施行令第三条の基準に該当する区域	土石流の高さが1mを超える場合、土石等の移動による力が50kN/mを超える区域			告示番号	第361号	溪流名	猿倉1
		土石流の高さが1mを超える場合、土石等の移動による力が50kN/m以下の区域		告示年月日	令和3年6月22日	所在地	秋田県由利本荘市島海町猿倉字山根及び梵天野	
		それ以外の区域						

参考資料 (その3)



0 1 × 100m

参考資料

土砂災害防止法施行令第二条の基準に該当する区域



自然現象の種類

土石流

溪流番号

I-1551 (408-I-008)

土石流の高さが1mを超える場合、土石等の移動による力が50kN/mを超える区域



縮尺
1:2,500

告示番号

第361号

溪流名

猿倉1

土石流の高さが1mを超える場合、土石等の移動による力が50kN/m以下の区域



告示年月日

令和3年6月22日

所在地

秋田県由利本荘市鳥海町猿倉宇山根及び梵天野

それ以外の区域



