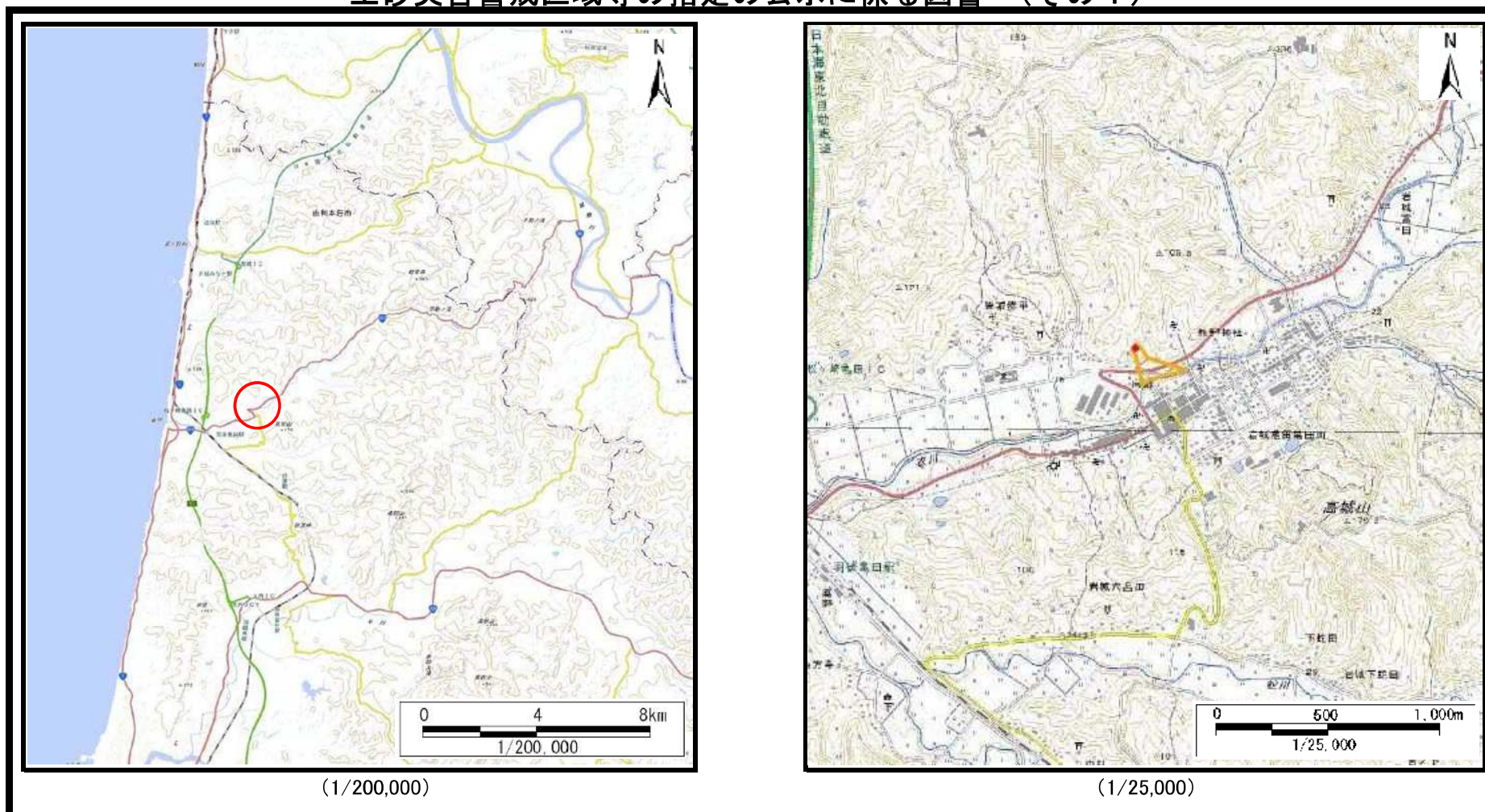


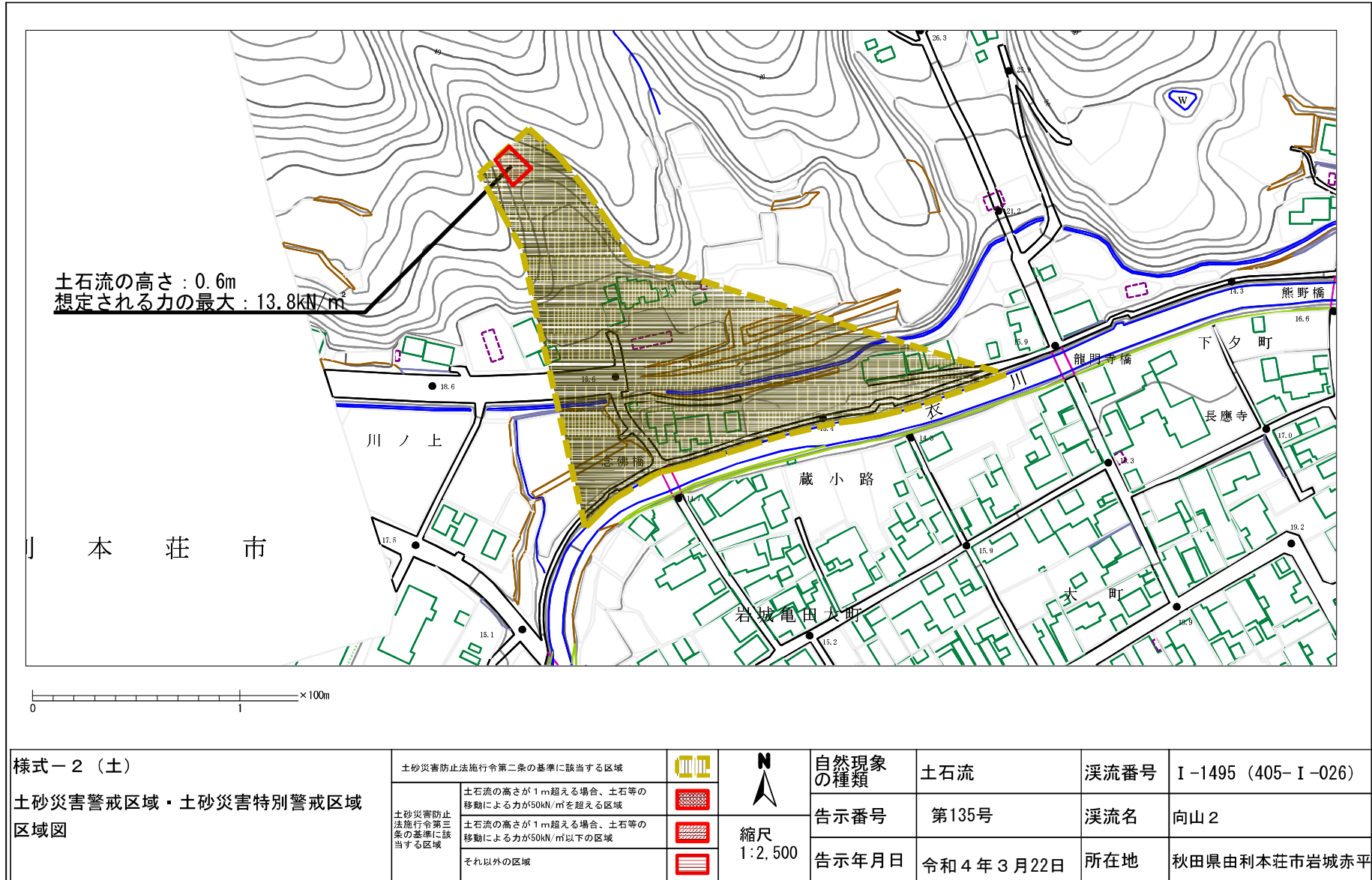
## 土砂災害警戒区域等の指定の公示に係る図書（その1）



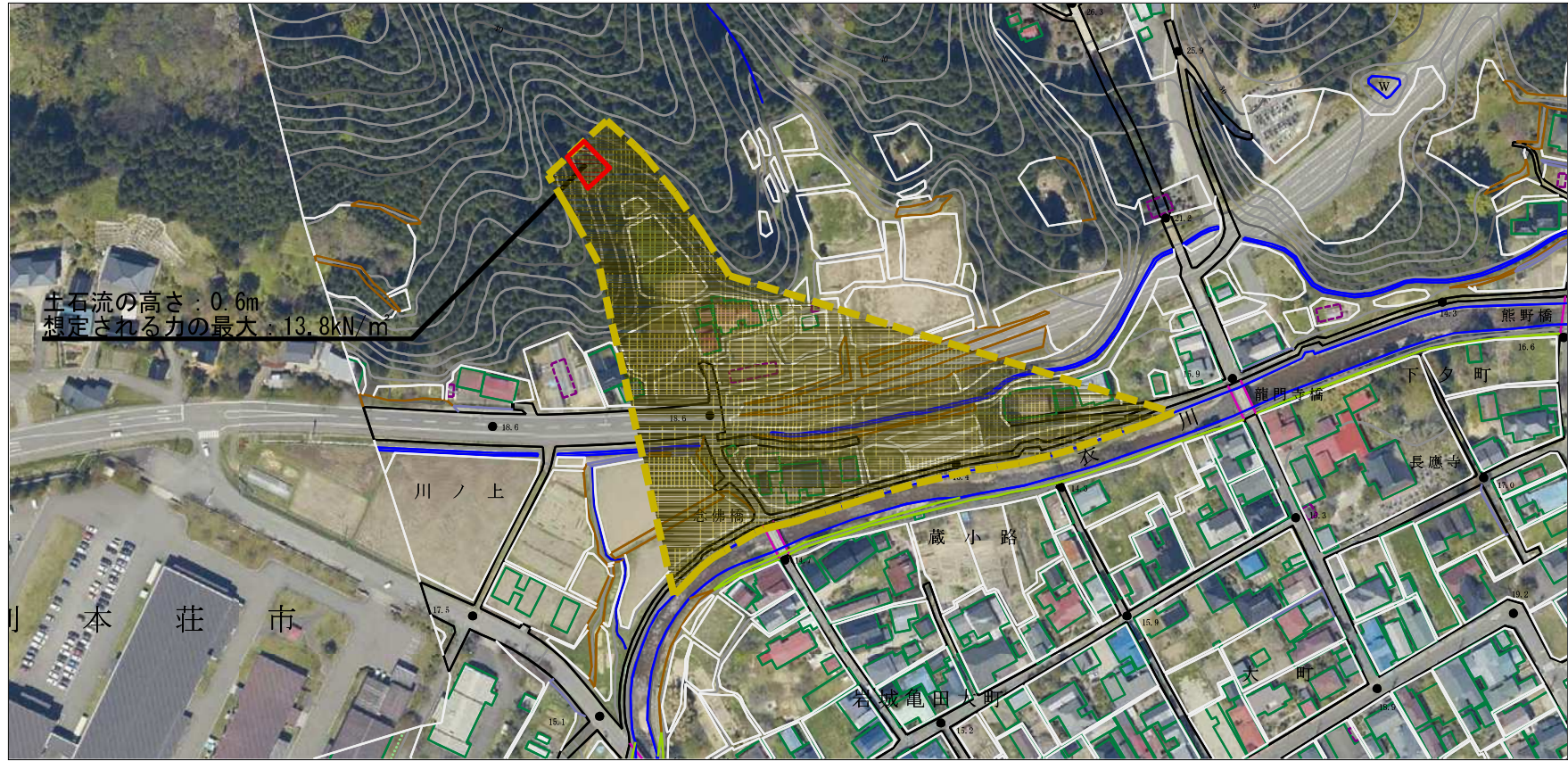
様式-1 (土) 土砂災害警戒区域・土砂災害特別警戒区域 位置図	自然現象の種類	土石流
	溪流番号	I-1495 (405-I-026)
	溪流名	向山2
	所在地	秋田県由利本荘市岩城赤平

「測量法に基づく国土地理院長承認(複製)R 3JHf 333」「本製品を複製する場合には、国土地理院の長の承認を得なければならない。」

## 土砂災害警戒区域等の指定の公示に係る図書（その2）







# 参考資料 (その3)



土石流の高さ：0.6m  
 想定される力の最大：13.8kN/m



参考資料	土砂災害防止法施行令第二条の基準に該当する区域		自然現象の種類 土石流 告示番号 第135号 告示年月日 令和4年3月22日	溪流番号 I-1495 (405-I-026) 溪流名 向山2 所在地 秋田県由利本荘市岩城赤平
	土砂災害防止法施行令第三条の基準に該当する区域			
	土砂災害防止法施行令第三条の基準に該当する区域			
	それ以外の区域			
		縮尺 1:2,500		

