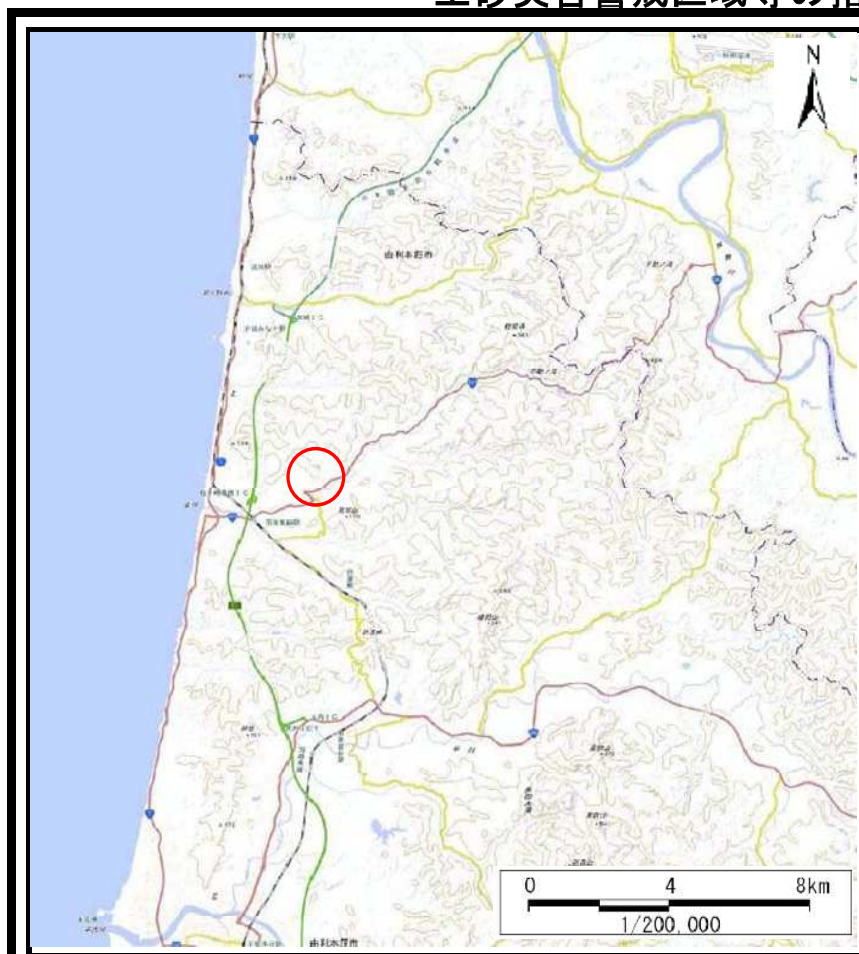
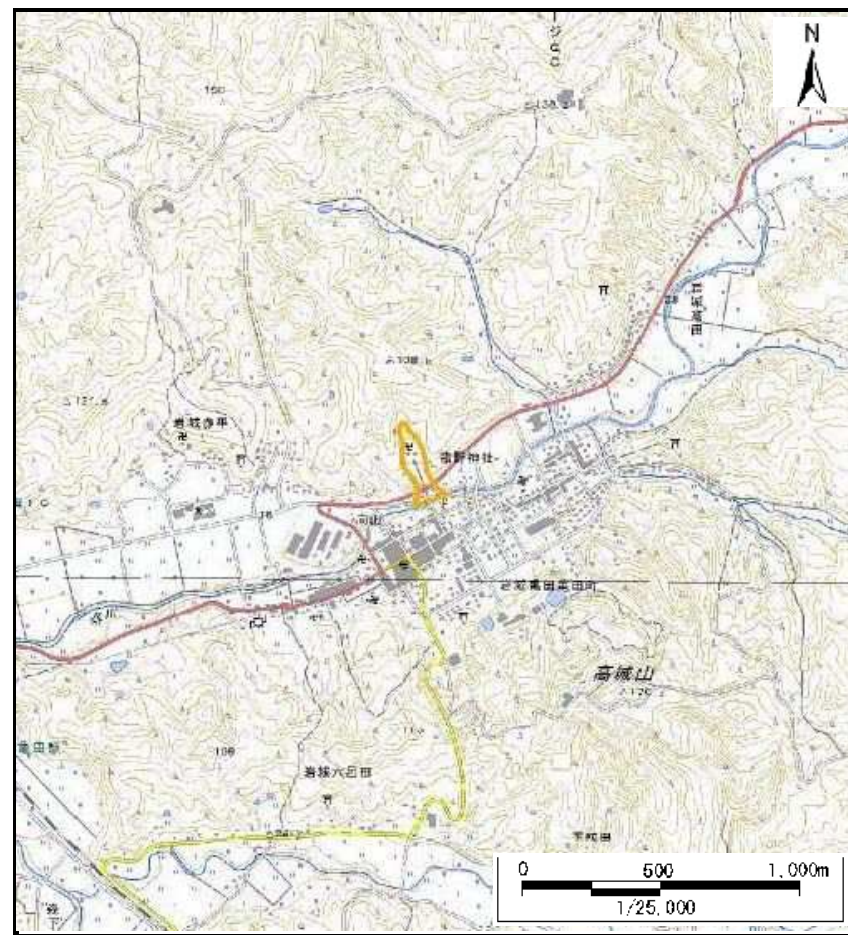


## 土砂災害警戒区域等の指定の公示に係る図書（その1）



(1/200,000)

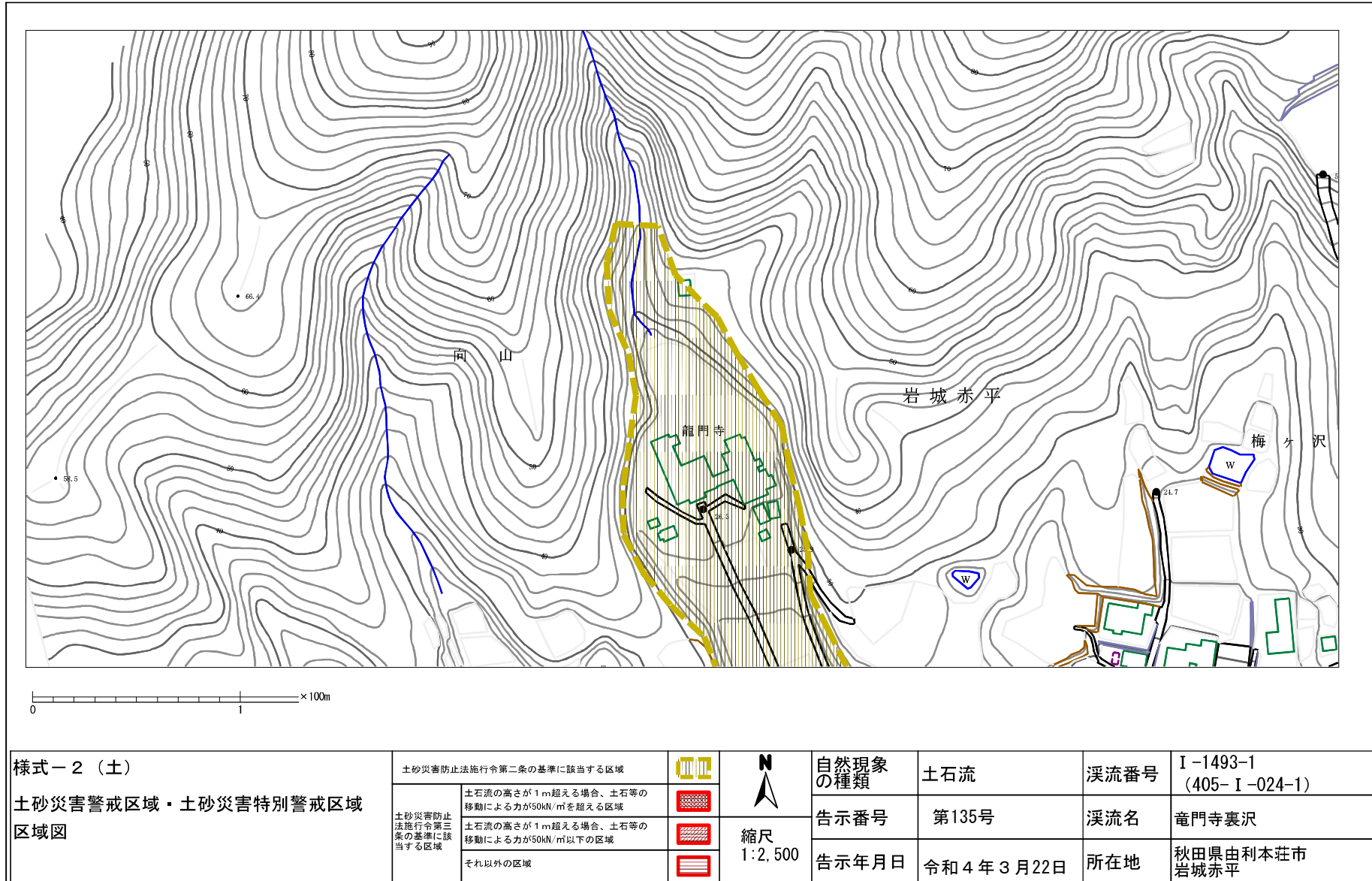


(1/25,000)

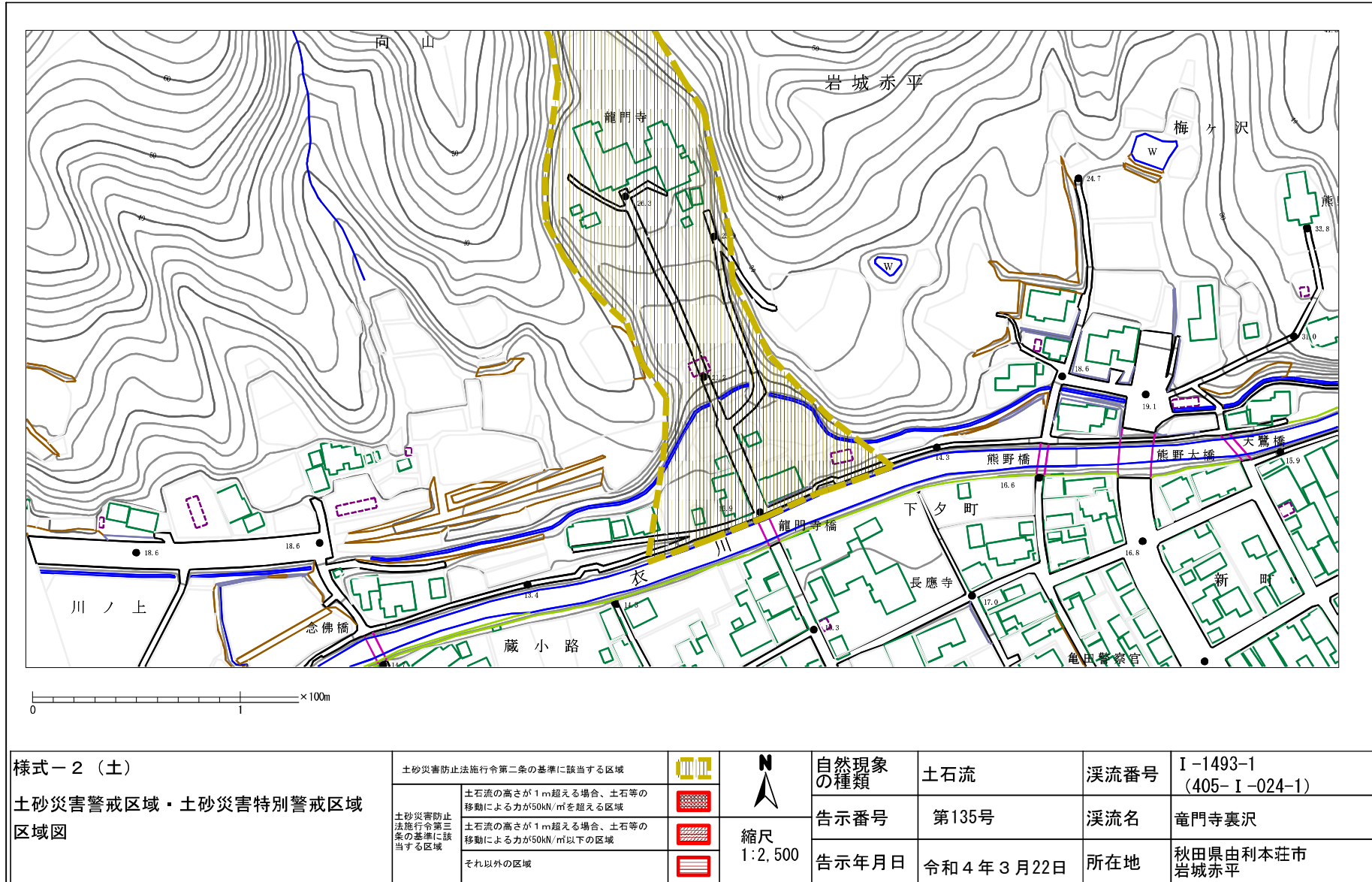
様式-1 (土) 土砂災害警戒区域・土砂災害特別警戒区域 位置図	自然現象の種類	土石流
	溪流番号	I-1493-1 (405-I-024-1)
	溪流名	竜門寺裏沢
	所在地	秋田県由利本荘市岩城赤平

「測量法に基づく国土地理院長承認(複製)R 3JHf 333」「本製品を複製する場合には、国土地理院の長の承認を得なければならない。」

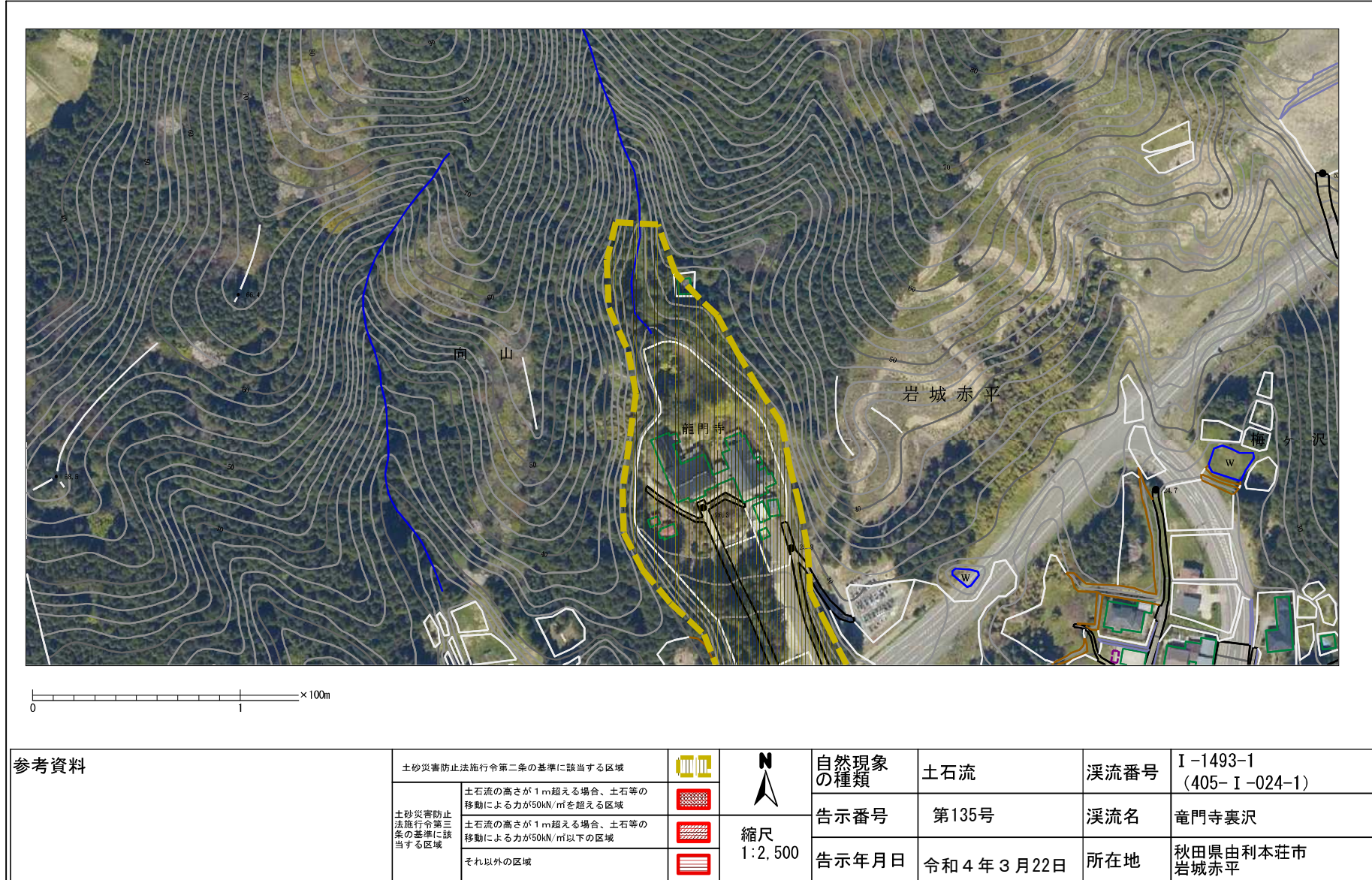
## 土砂災害警戒区域等の指定の公示に係る図書（その2）



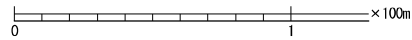
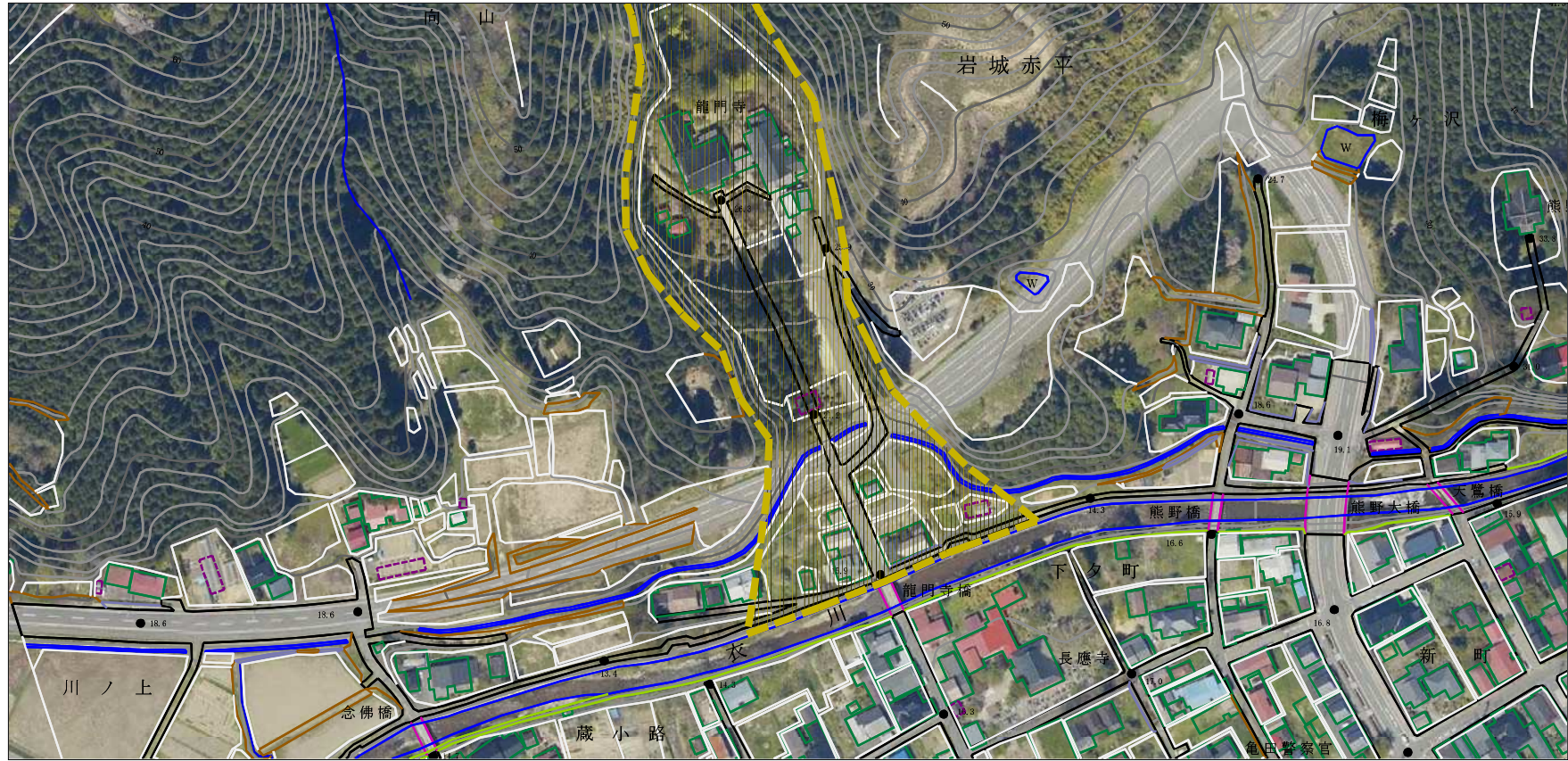
## 土砂災害警戒区域等の指定の公示に係る図書（その2）



## 参考資料 (その3)



# 参考資料 (その3)



## 参考資料

土砂災害防止法施行令第二条の基準に該当する区域		N 縮尺 1:2,500	自然現象の種類	土石流	溪流番号	I-1493-1 (405-I-024-1)
			告示番号	第135号	溪流名	龍門寺裏沢
			告示年月日	令和4年3月22日	所在地	秋田県由利本荘市 岩城赤平
土砂災害防止法施行令第三条の基準に該当する区域						
それ以外の区域						

