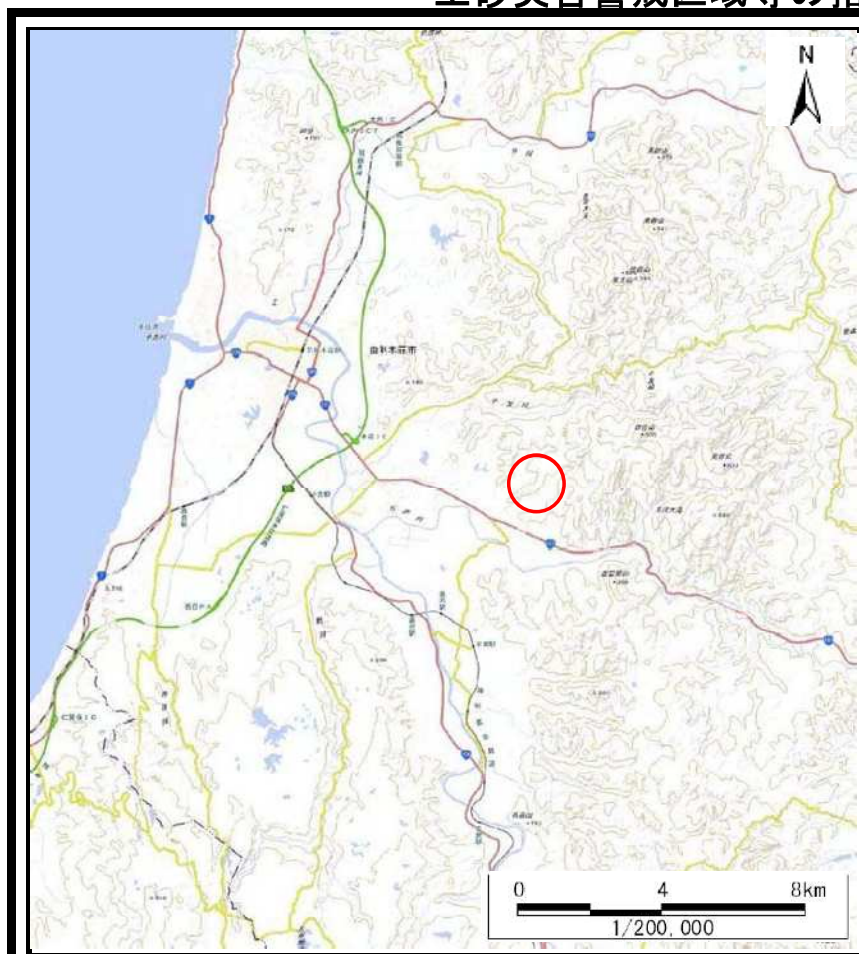
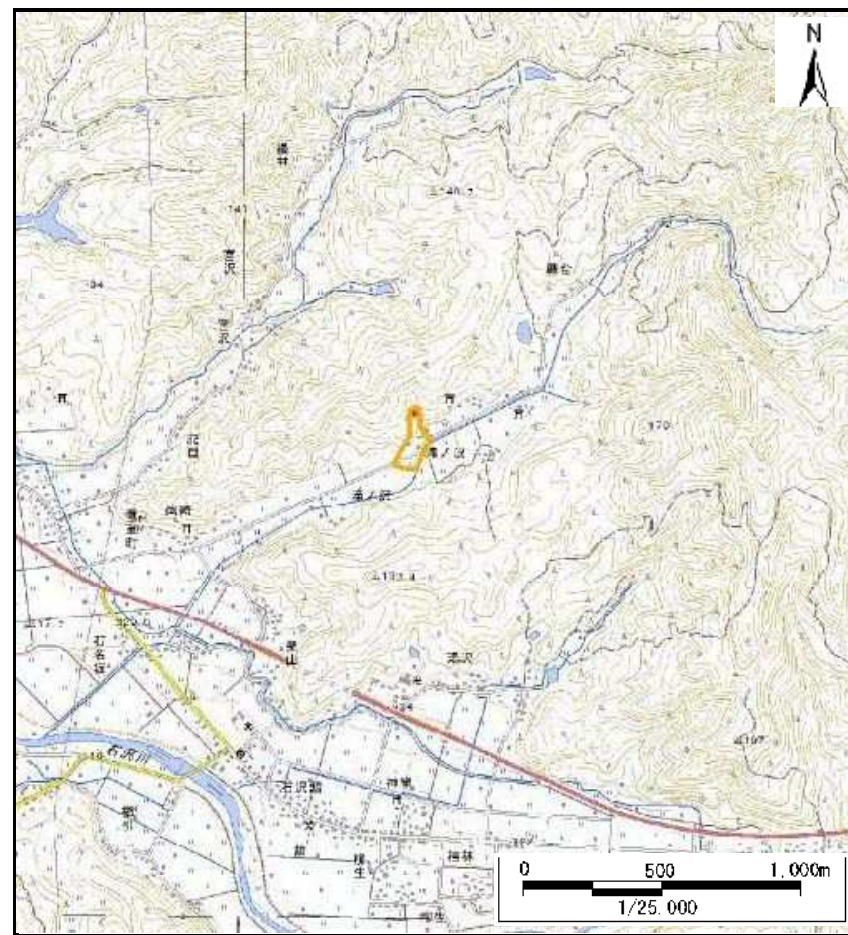


土砂災害警戒区域等の指定の公示に係る図書（その1）



(1/200,000)

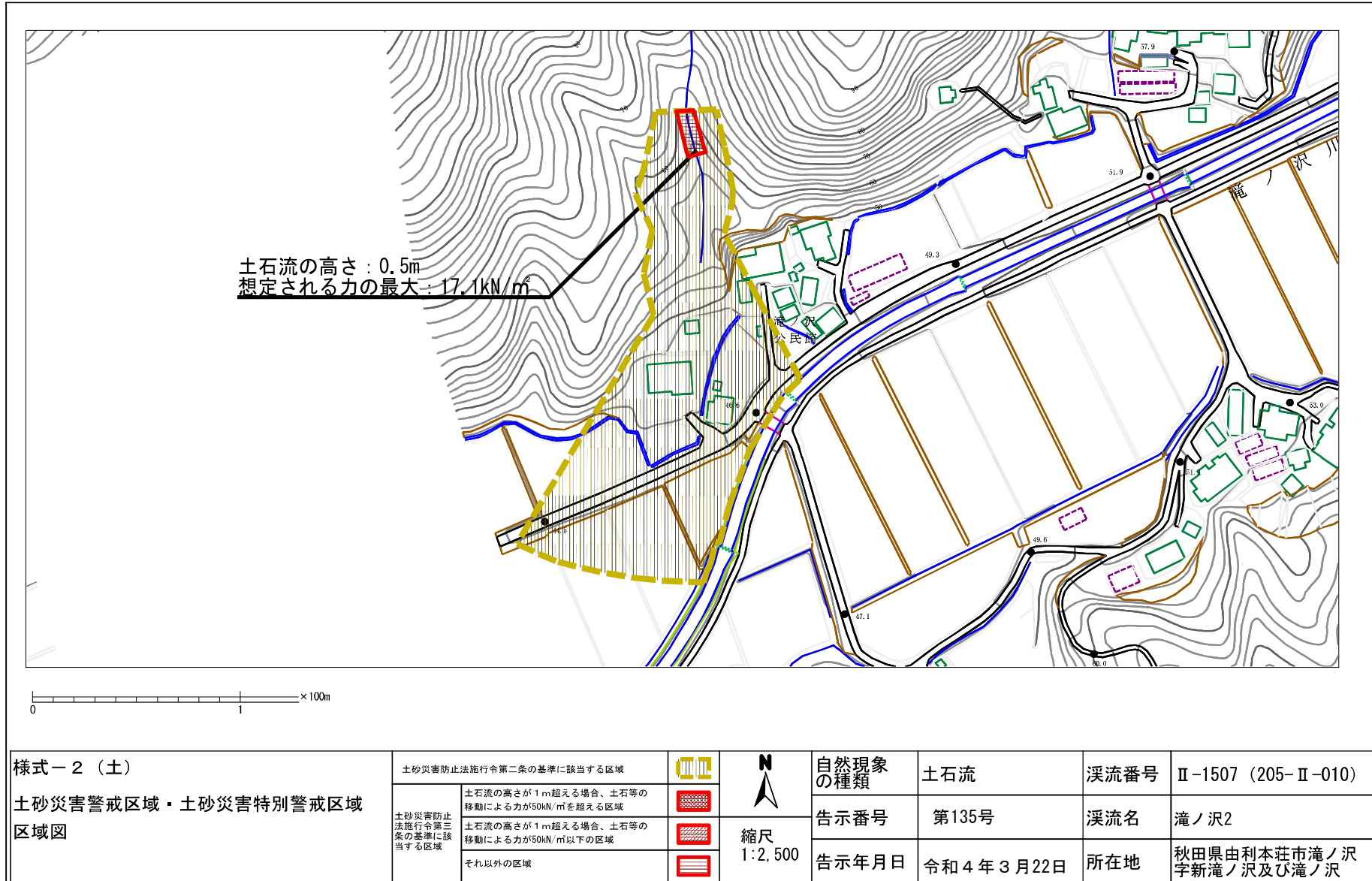


(1/25,000)

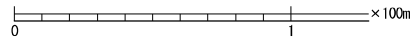
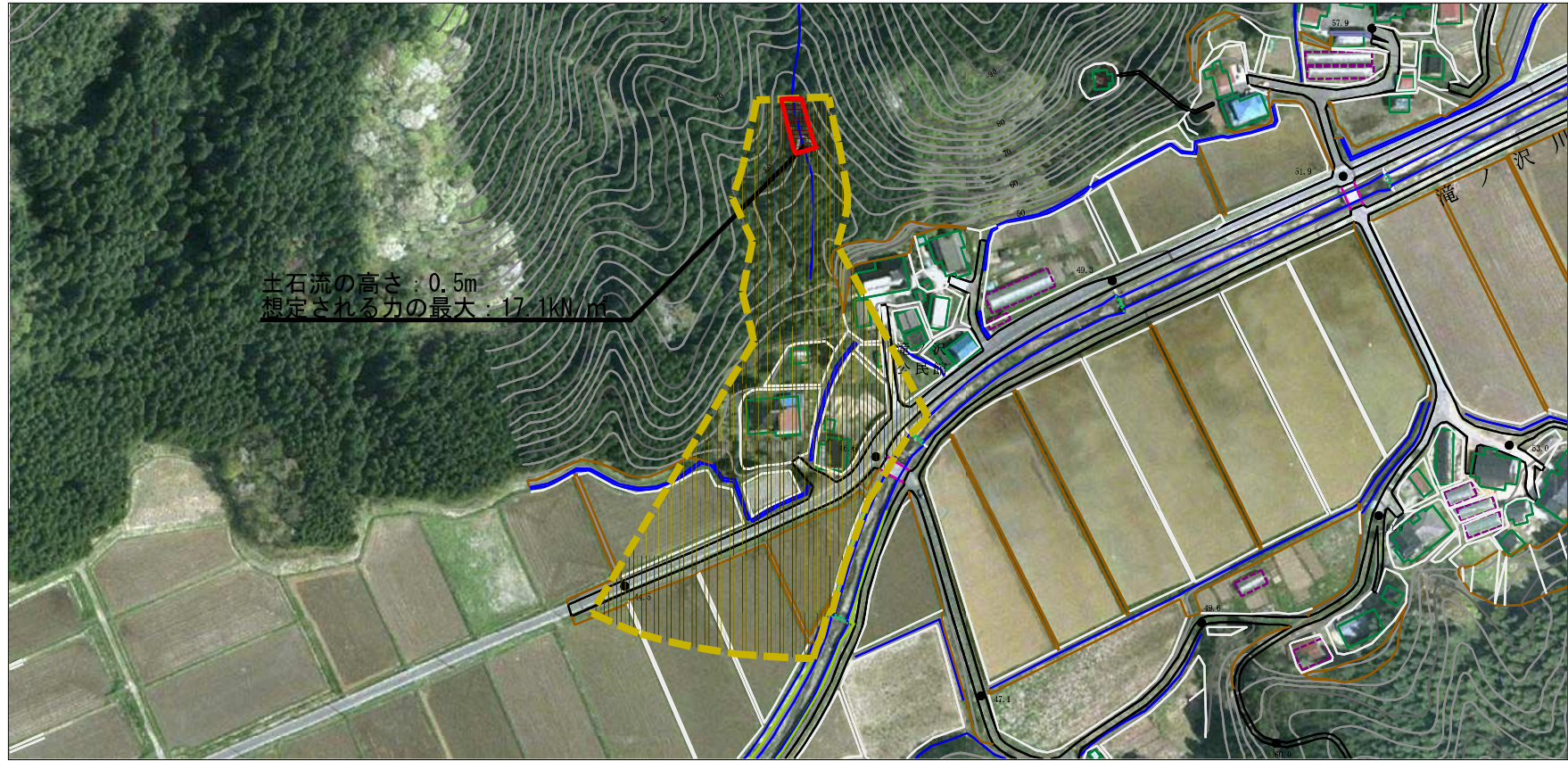
| | | |
|-------------------------------------|---------|-----------------------|
| 様式-1 (土) 土砂災害警戒区域・土砂災害特別警戒区域 位置図 | 自然現象の種類 | 土石流 |
| | 溪流番号 | II-1507 (205-II-010) |
| | 溪流名 | 滝ノ沢2 |
| | 所在地 | 秋田県由利本荘市滝ノ沢字新滝ノ沢及び滝ノ沢 |

「測量法に基づく国土地理院長承認(複製)R 3JHf 333」「本製品を複製する場合には、国土地理院の長の承認を得なければならない。」

土砂災害警戒区域等の指定の公示に係る図書（その2）



参考資料 (その3)



参考資料

| | | | | | | | |
|------|-------------------------|---|--|---------|-----------|------|---------------------------|
| 参考資料 | 土砂災害防止法施行令第二条の基準に該当する区域 | |  縮尺 1:2,500 | 自然現象の種類 | 土石流 | 溪流番号 | II-1507 (205-II-010) |
| | 土砂災害防止法施行令第三条の基準に該当する区域 | 土石流の高さが1mを超える場合、土石等の移動による力が50kN/m ² を超える区域 | | 告示番号 | 第135号 | 溪流名 | 澗ノ沢2 |
| | | 土石流の高さが1mを超える場合、土石等の移動による力が50kN/m ² 以下の区域 | | 告示年月日 | 令和4年3月22日 | 所在地 | 秋田県由利本荘市澗ノ沢 字新澗ノ沢及び澗ノ沢 |
| | | それ以外の区域 | | | | | |

