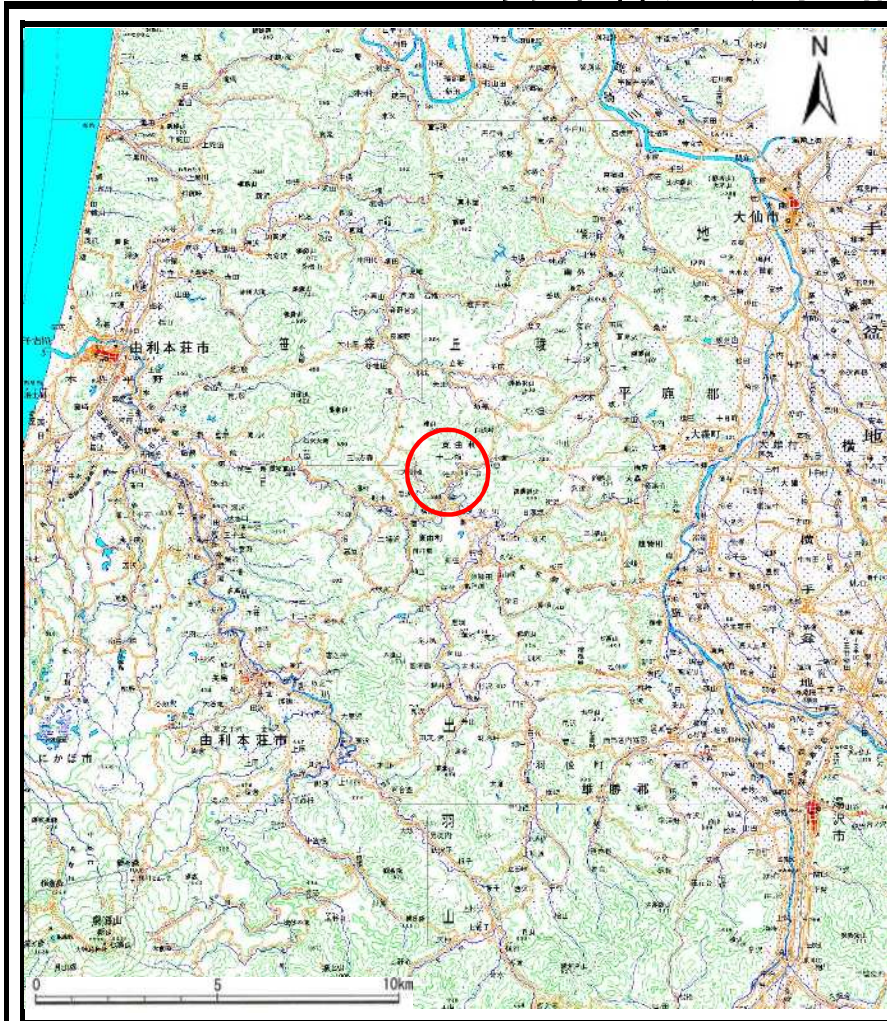
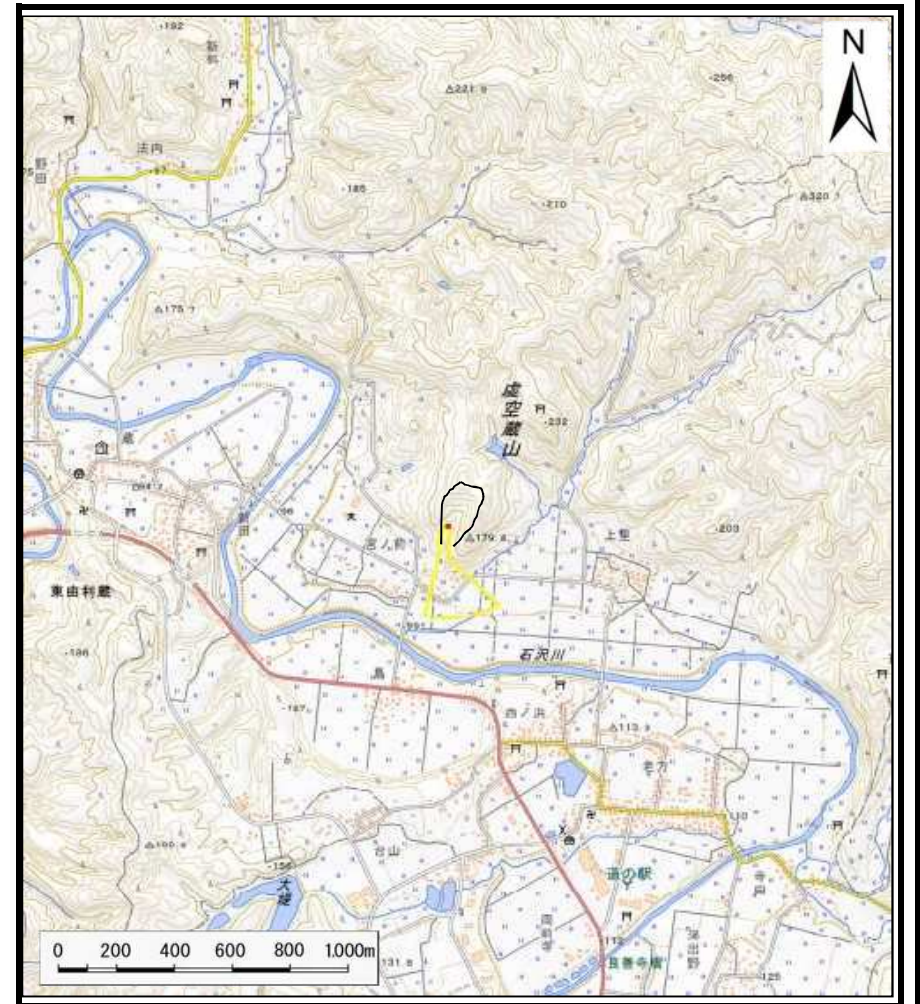


土砂災害警戒区域等の指定の公示に係る図書（その1）



(1/200,000)

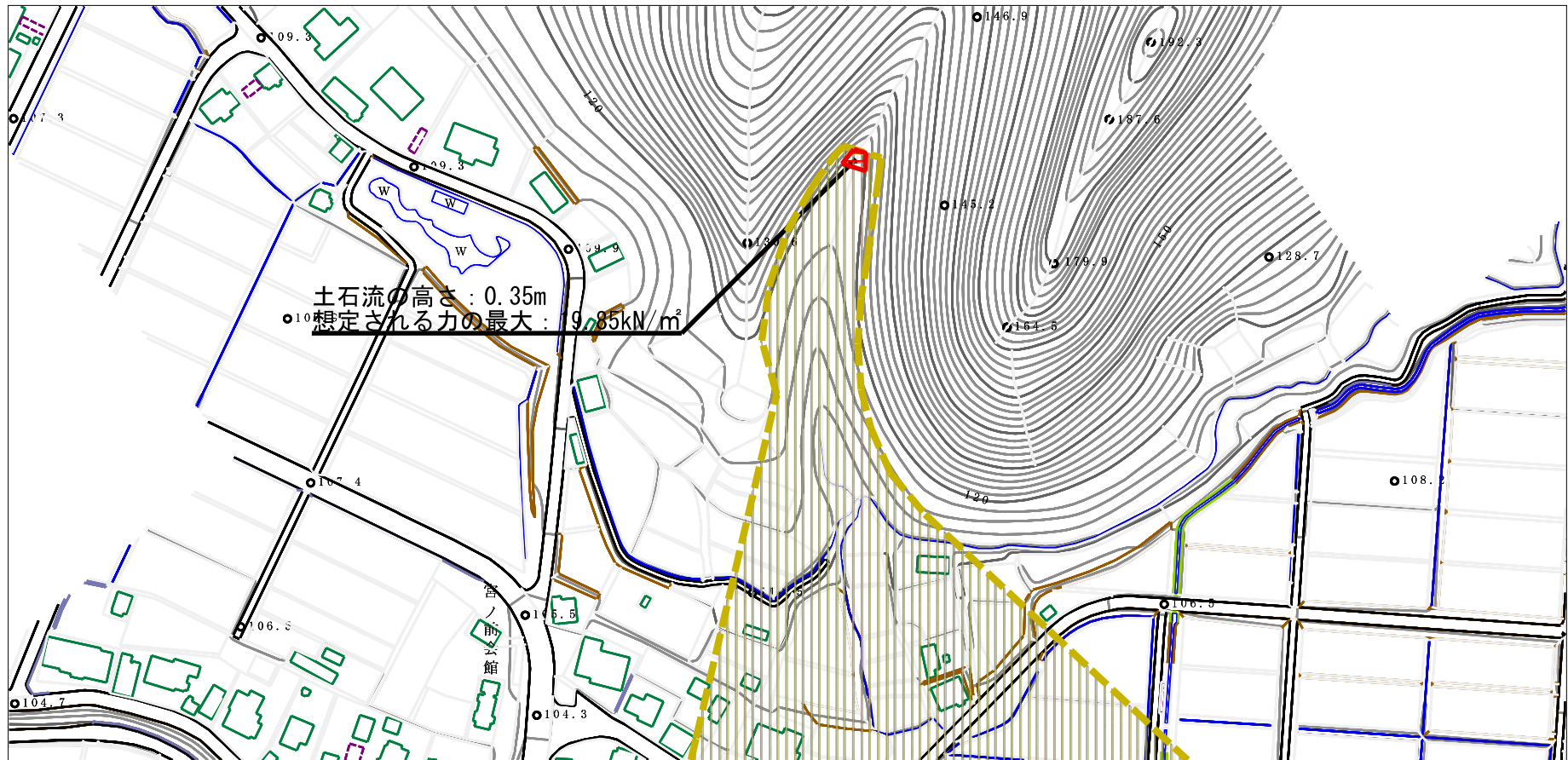


(1/25,000)

様式-1 (土) 土砂災害警戒区域・土砂災害特別警戒区域 位置図	自然現象の種類	土石流
	溪流番号	I-1626 (409-I-023)
	溪流名	宮ノ前沢
	所在地	秋田県由利本荘市東由利字宮ノ前

この地図は、国土地理院長の承認を得て、同院発行の20万分の1・2万5千分の1の地形図を複製したものである。（承認番号R3JHf333）

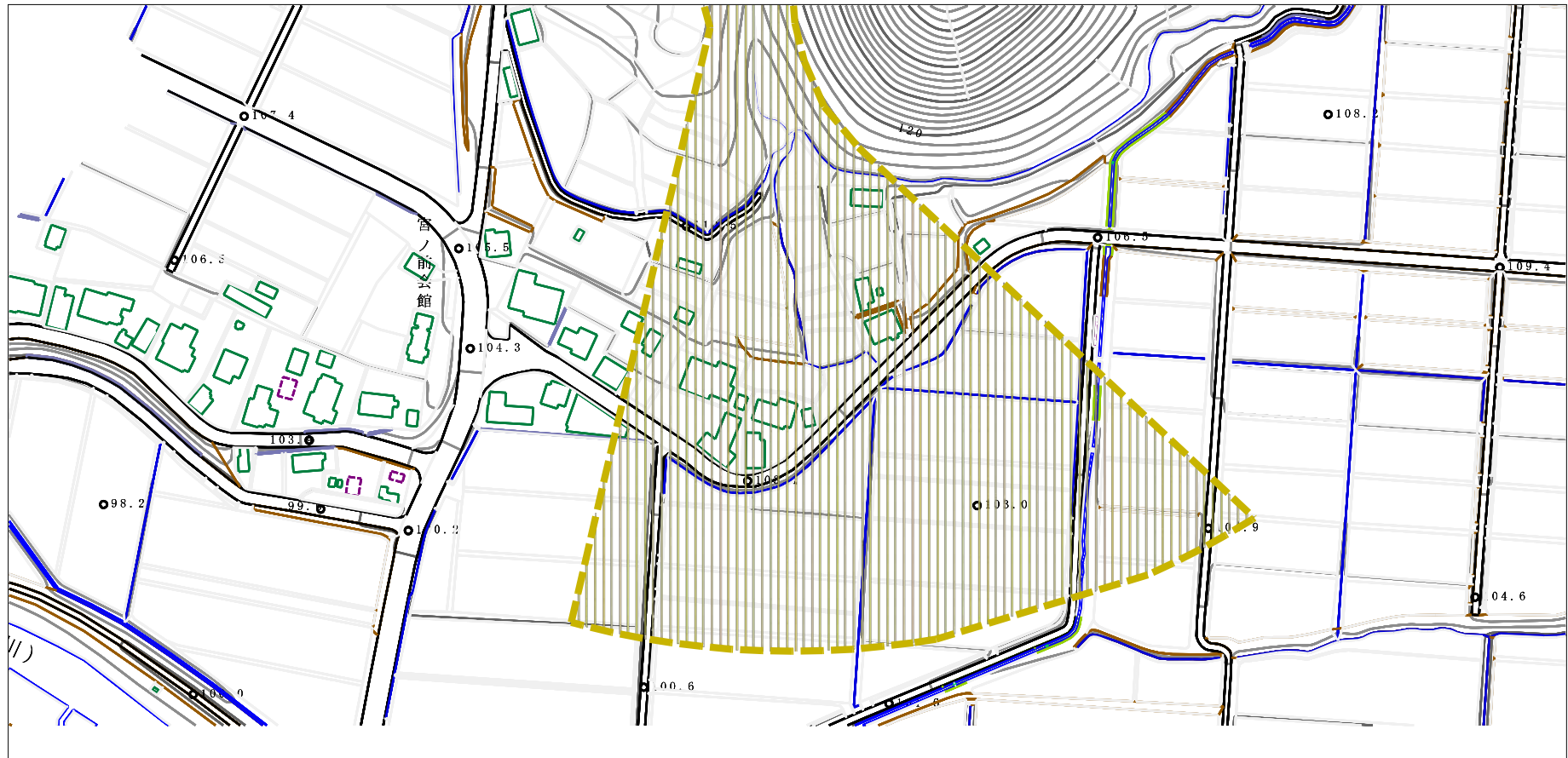
土石災害警戒区域等の指定の公示に係る図書（その2）



0 1 ×100m

様式-2 (土) 土石災害警戒区域・土石災害特別警戒区域 区域図	土石災害防止法施行令第二条の基準に該当する区域		N 縮尺 1:2,500	自然現象 の種類	土石流	溪流番号	I-1626 (409-I-023)
	土石災害防止 法施行令第三 条の基準に該 当する区域			告示番号	第135号	溪流名	宮ノ前沢
	それ以外の区域			告示年月日	令和4年3月22日	所在地	秋田県由利本荘市東由利字宮ノ前




土砂災害警戒区域等の指定の公示に係る図書（その2）



様式-2 (土) 土砂災害警戒区域・土砂災害特別警戒区域 区域図	土砂災害防止法施行令第二条の基準に該当する区域		N 縮尺 1:2,500	自然現象 の種類	土石流	溪流番号	I-1626 (409-I-023)
	土砂災害防止 法施行令第三 条の基準に該 当する区域			告示番号	第135号	溪流名	宮ノ前沢
	それ以外の区域			告示年月日	令和4年3月22日	所在地	秋田県由利本荘市東由利字宮ノ前

参考資料 (その3)



参考資料	土砂災害防止法施行令第二条の基準に該当する区域		 縮尺 1:2,500	自然現象の種類	土石流	溪流番号	I-1626 (409-I-023)	
	土砂災害防止法施行令第三条の基準に該当する区域	土石流の高さが1mを超える場合、土石等の移動による力が50kN/mを超える区域			告示番号	第135号	溪流名	宮ノ前沢
		土石流の高さが1mを超える場合、土石等の移動による力が50kN/m以下の区域			告示年月日	令和4年3月22日	所在地	秋田県由利本荘市東由利字宮ノ前
それ以外の区域								

参考資料 (その3)



参考資料

土砂災害防止法施行令第二条の基準に該当する区域	
土砂災害防止法施行令第三条の基準に該当する区域	
それ以外の区域	

N
縮尺
1:2,500

自然現象の種類	土石流	溪流番号	I-1626 (409-I-023)
告示番号	第135号	溪流名	宮ノ前沢
告示年月日	令和4年3月22日	所在地	秋田県由利本荘市東由利字宮ノ前

