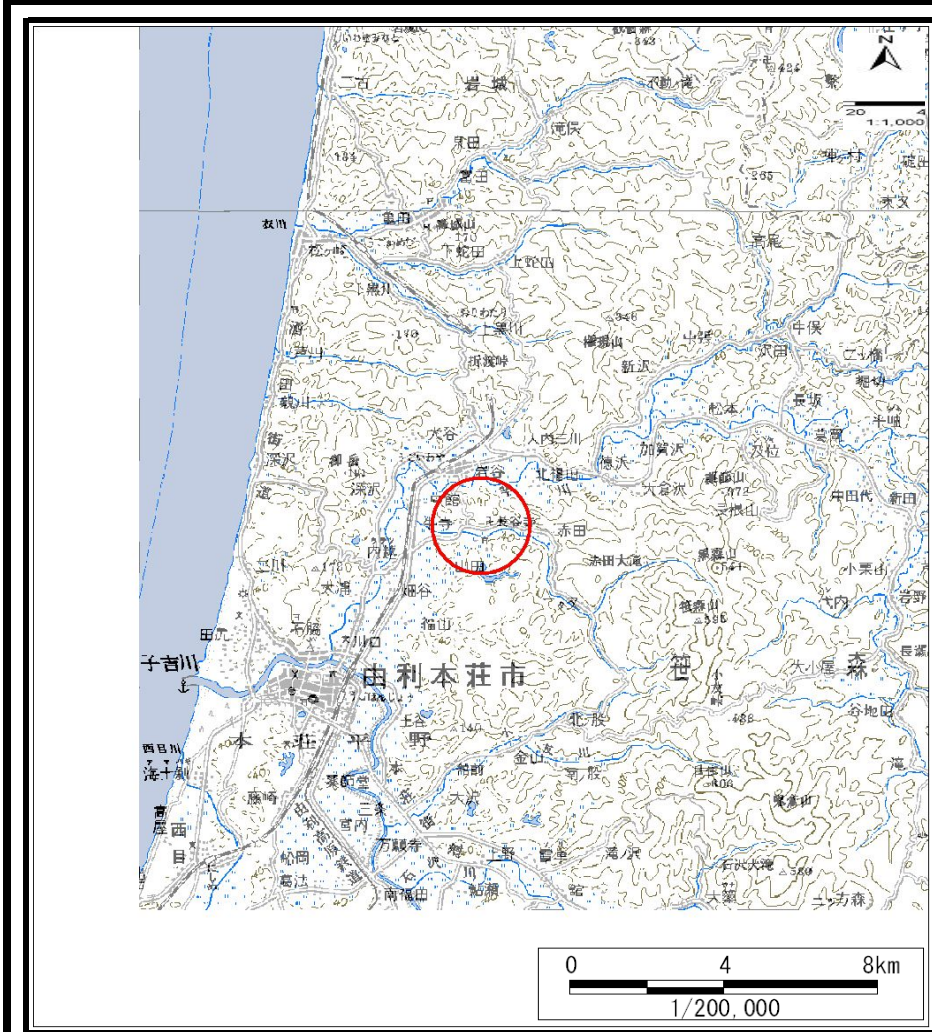
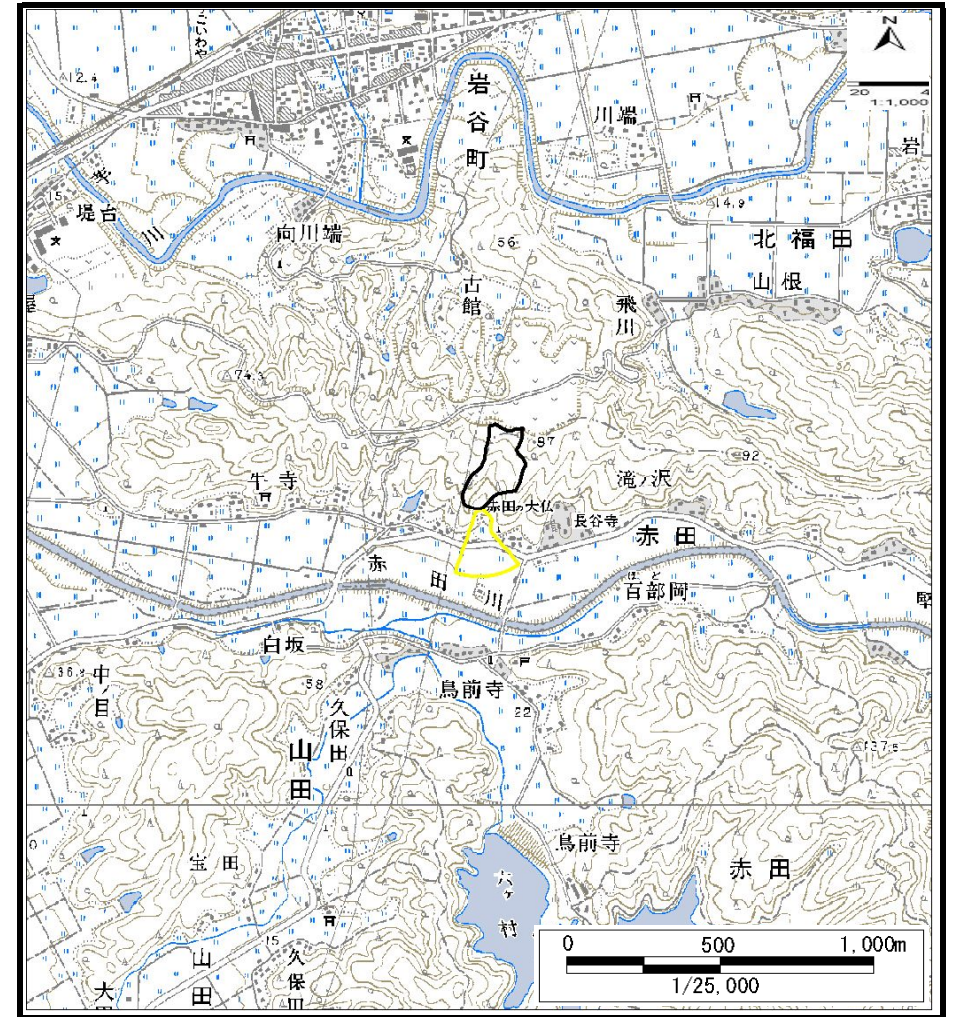


土砂災害警戒区域等の指定の公示に係る図書（その1）



(1/200,000)

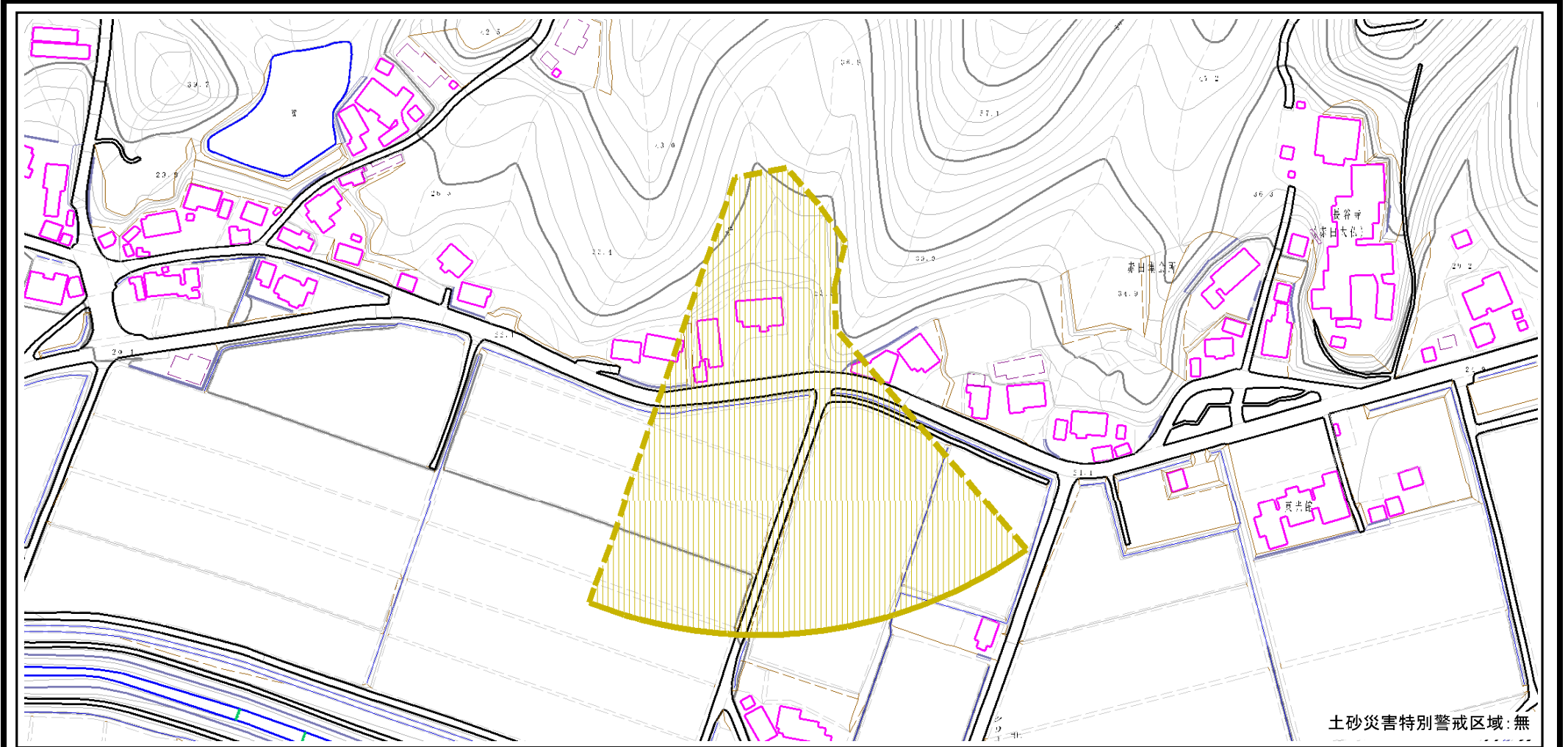


(1/25,000)

様式-1 (土) 土砂災害警戒区域 位置図	自然現象の種類	土石流
	溪流番号	II-1592
	溪流名	滝ノ沢5
	所在地	秋田県由利本荘市赤田字袖振

この地図は、国土地理院長の承認を得て、同院発行の数値地図200000(地図画像)及び数値地図25000(地図画像)を複製したものである。(承認番号 平 業複、第 号)

土砂災害警戒区域等の指定の公示に係る図書（その2）



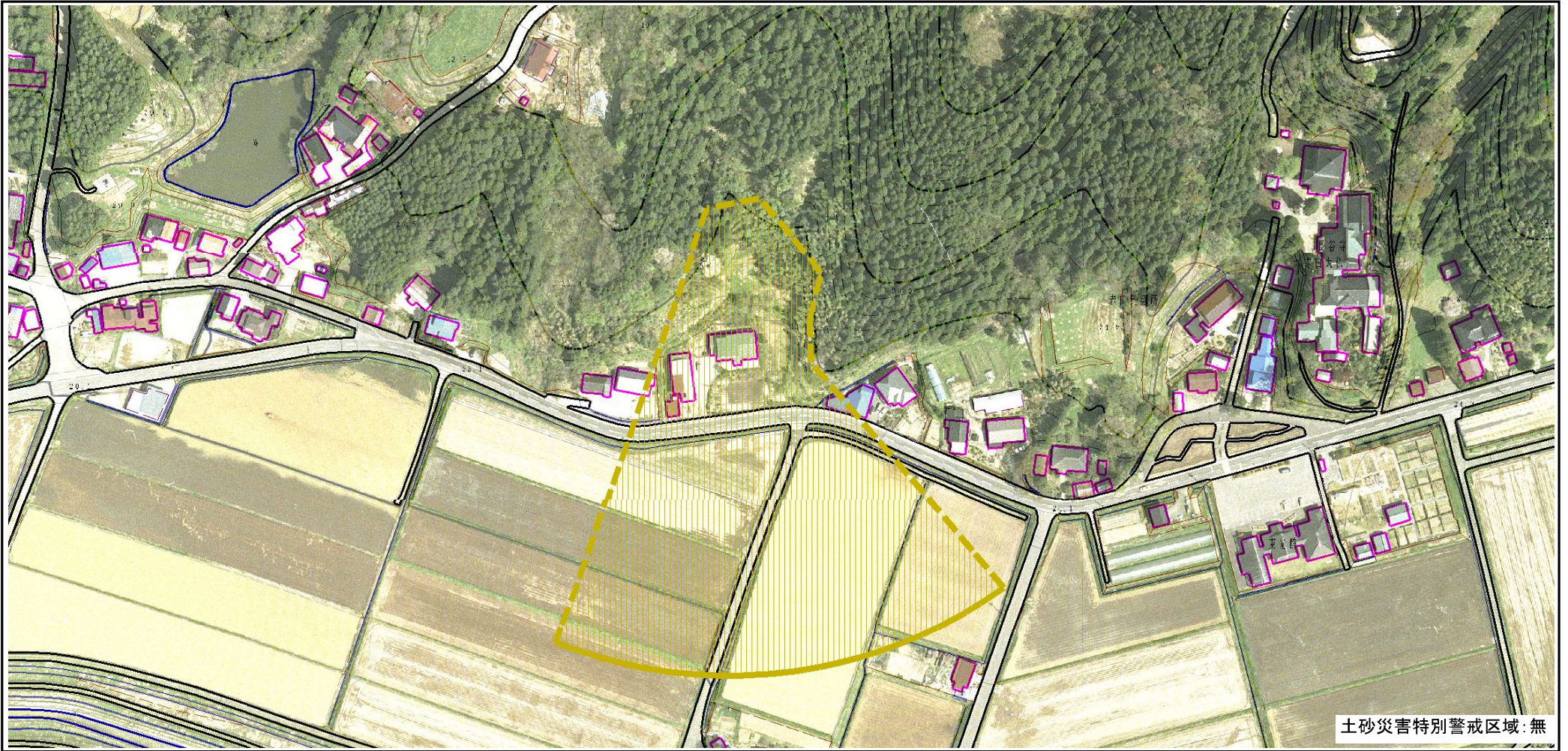
土砂災害特別警戒区域: 無

0 1 × 100m

様式-2 (土)
土砂災害警戒区域
区域図 (その1)

土砂災害防止法施行令第二条の基準に該当する区域			N 縮尺 1:2,500	自然現象の種類	土石流	溪流番号	II-1592
土砂災害防止法施行令第三条の基準に該当する区域	土石流の高さが1mを超える場合、土石等の移動による力が50kN/m ² を超える区域			告示番号	第19号	溪流名	滝ノ沢5
	土石流の高さが1mを超える場合、土石等の移動による力が50kN/m ² を超えない区域		告示年月日	平成23年1月14日	所在地	秋田県由利本荘市赤田字袖振	
その他の区域							

参考資料 (その3)



0 1 × 100m

土砂災害特別警戒区域:無

参考資料

土砂災害防止法施行令第二条の基準に該当する区域			N 縮尺 1:2,500	自然現象の種類	土石流	溪流番号	II-1592
土砂災害防止法施行令第三条の基準に該当する区域	土石流の高さが1mを超える場合、土石等の移動による力が50kN/m ² を超える区域			告示番号	第19号	溪流名	滝ノ沢5
	土石流の高さが1mを超える場合、土石等の移動による力が50kN/m ² を超えない区域		告示年月日	平成23年1月14日	所在地	秋田県由利本荘市赤田字袖振	
	その他の区域						