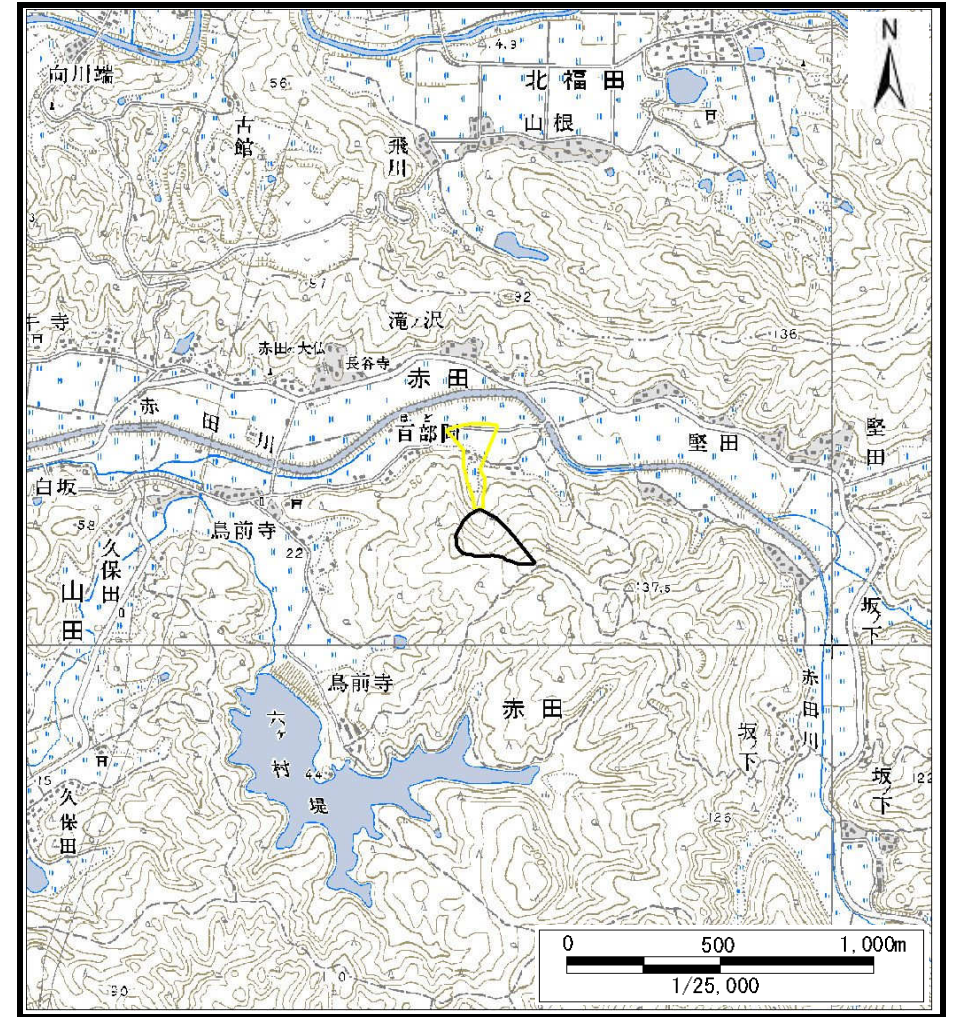


土砂災害警戒区域等の指定の公示に係る図書（その1）



(1/200,000)

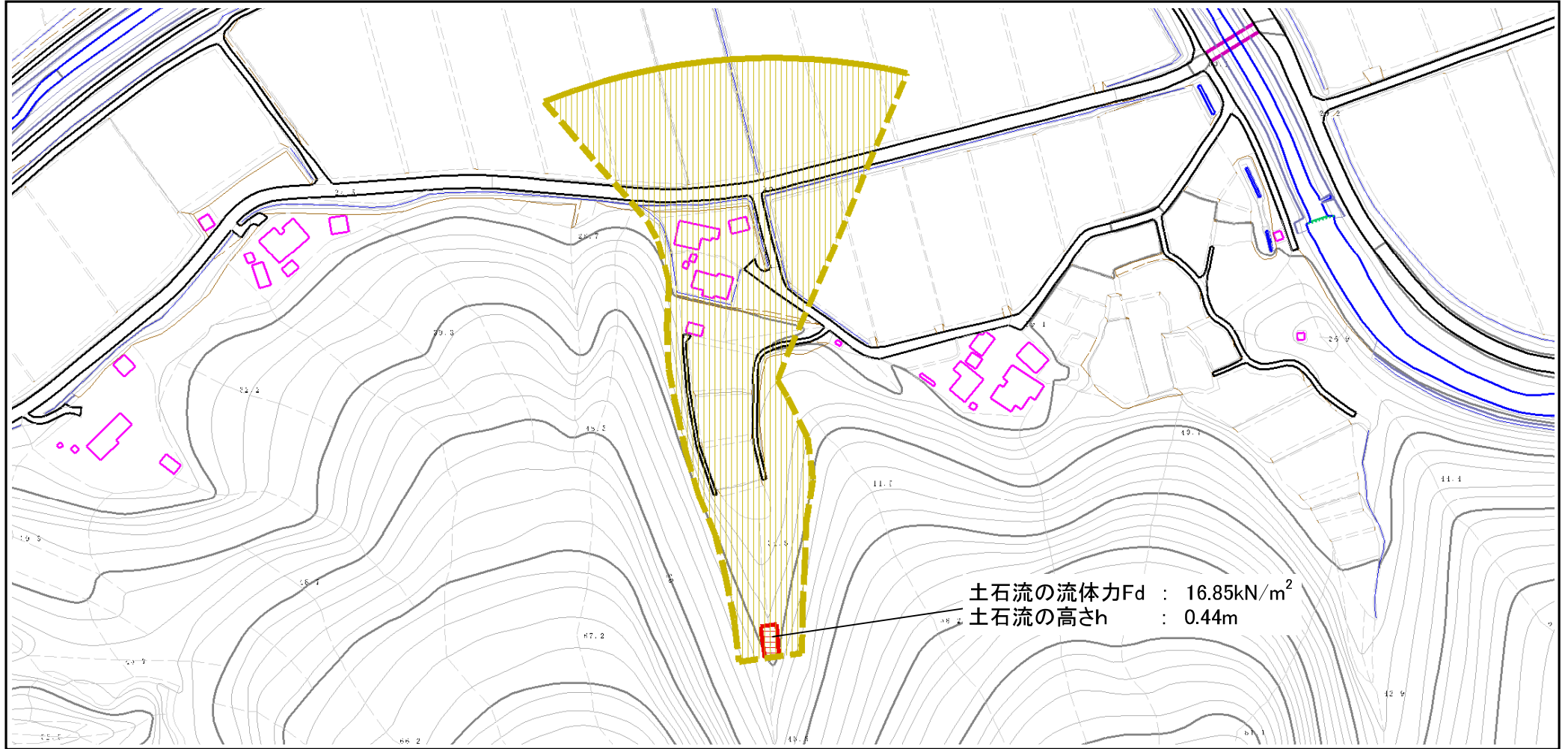


(1/25,000)

様式-1 (土) 土砂災害警戒区域・土砂災害特別警戒区域 位置図	自然現象の種類	土石流
	溪流番号	II-1589
	溪流名	アミダ沢
	所在地	秋田県由利本荘市赤田字古戸、字百部岡、字田ノ沢頭、字丸山

この地図は、国土地理院長の承認を得て、同院発行の数値地図200000(地図画像)及び数値地図25000(地図画像)を複製したものである。(承認番号 平 業複、第 号)

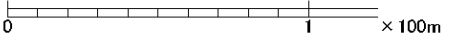
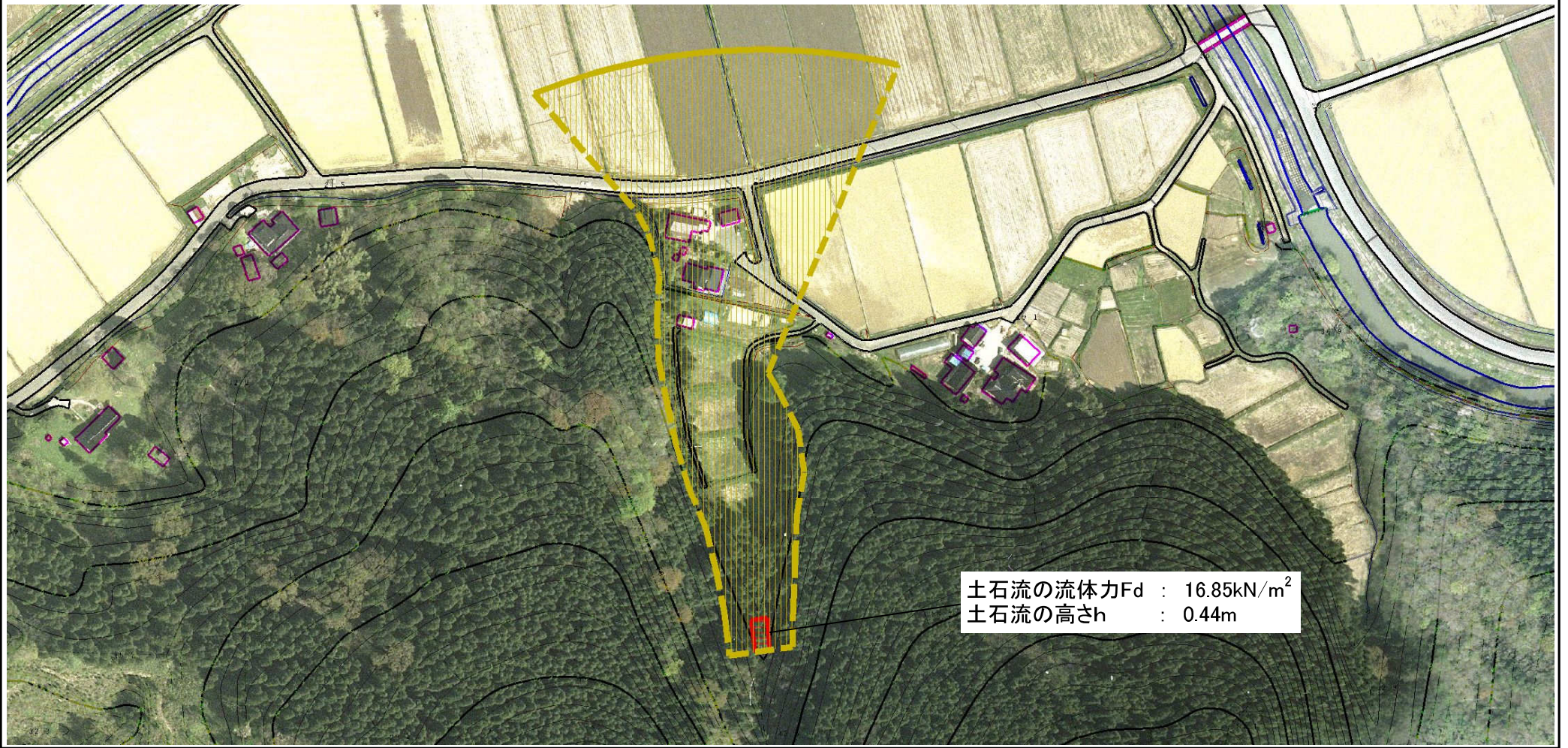
土砂災害警戒区域等の指定の公示に係る図書 (その2)



0 1 × 100m

様式-2 (土) 土砂災害警戒区域・土砂災害特別警戒区域 区域図 (その1)	土砂災害防止法施行令第二条の基準に該当する区域		N 縮尺 1:2,500	自然現象の種類	土石流	溪流番号	II-1589
	土砂災害防止法施行令第三条の基準に該当する区域	土石流の高さが1mを超える場合、土石等の移動による力が50kN/m ² を超える区域		告示番号	第18号	溪流名	アミダ沢
		土石流の高さが1mを超える場合、土石等の移動による力が50kN/m ² を超えない区域		告示年月日	平成23年1月14日	所在地	秋田県由利本荘市赤田 字古戸、字百部岡、字田ノ沢頭、字丸山
		その他の区域					

参考資料 (その3)



参考資料

土砂災害防止法施行令第二条の基準に該当する区域			N	自然現象の種類	土石流	溪流番号	II-1589
土砂災害防止法施行令第三条の基準に該当する区域	土石流の高さが1mを超える場合、土石等の移動による力が 50kN/m^2 を超える区域			縮尺 1:2,500	告示番号	第18号	溪流名
	土石流の高さが1mを超える場合、土石等の移動による力が 50kN/m^2 を超えない区域		告示年月日		平成23年1月14日	所在地	秋田県由利本荘市赤田 字古戸、字百部岡、字田ノ沢頭、字丸山
	その他の区域						