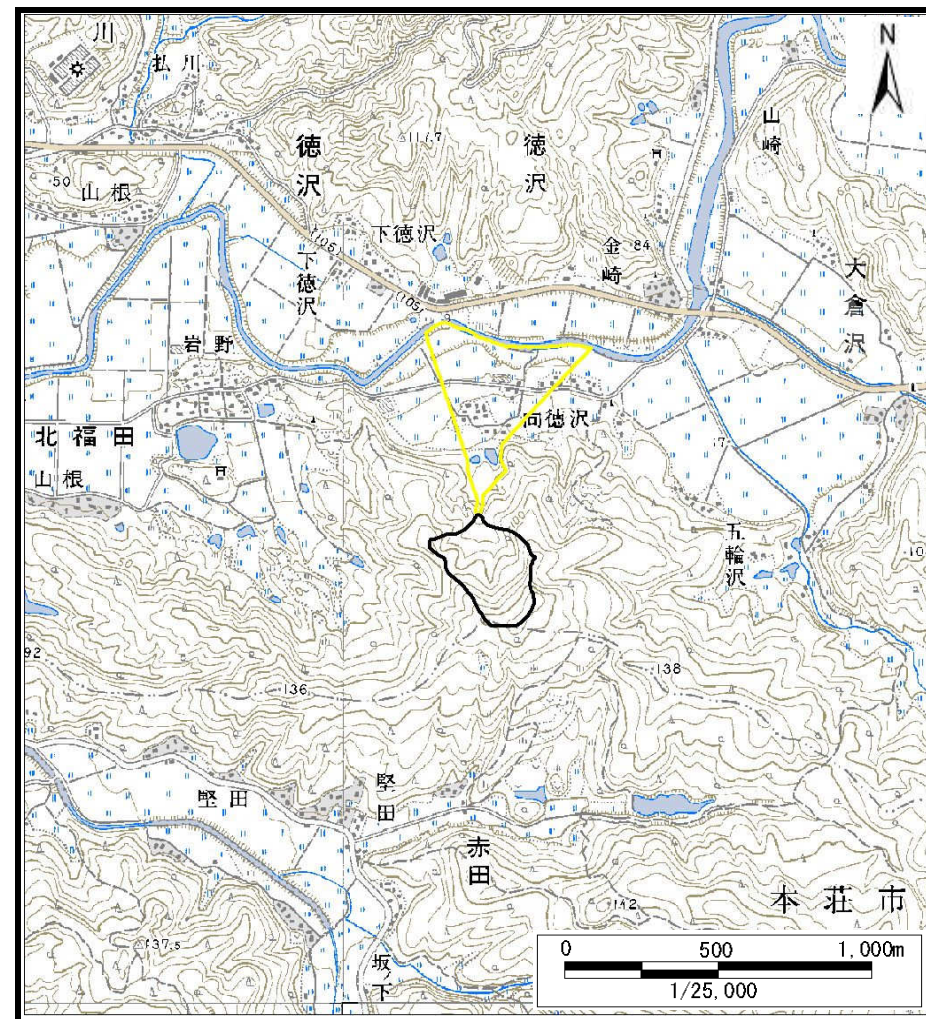


土砂災害警戒区域等の指定の公示に係る図書（その1）



(1/200,000)



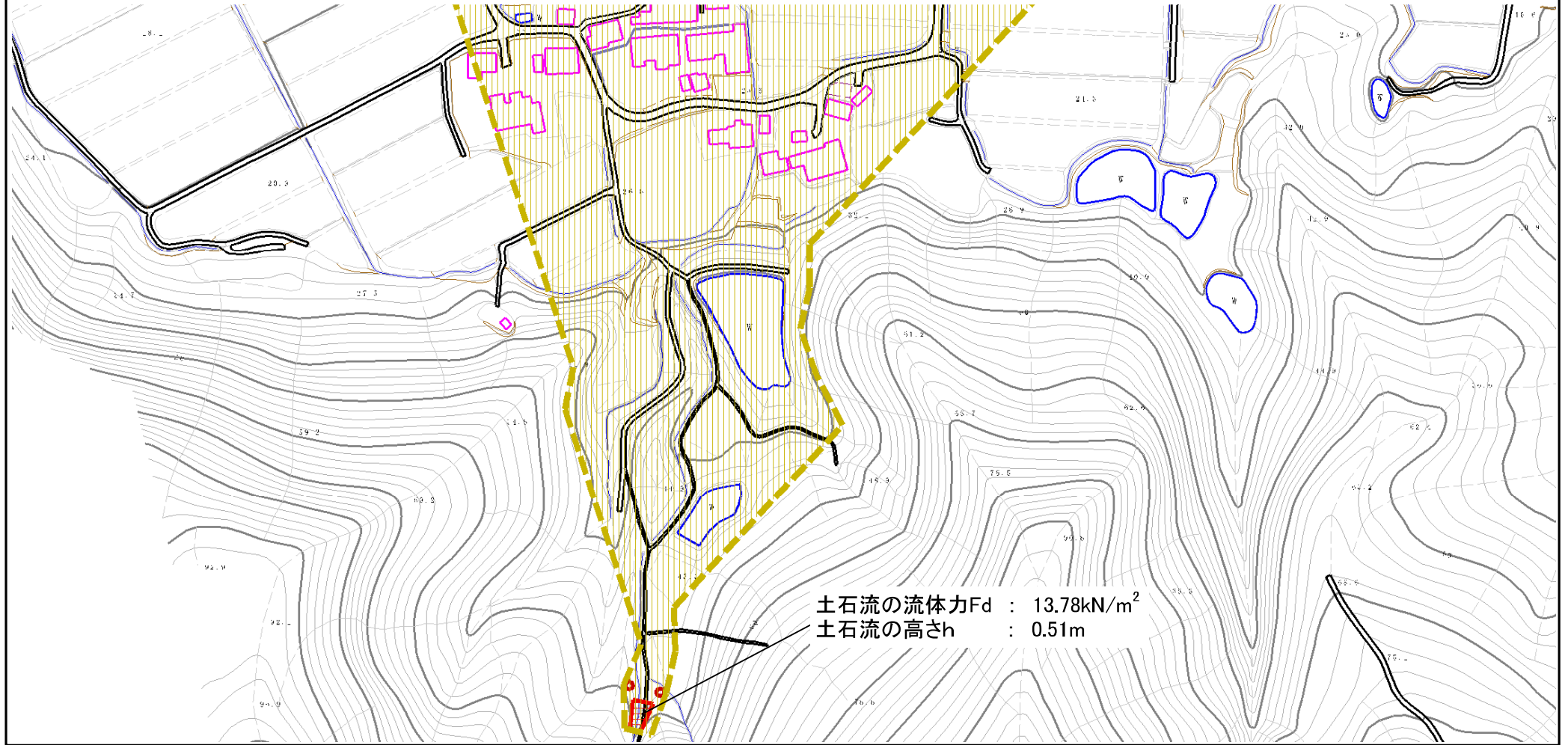
(1/25,000)

様式-1 (土)
土砂災害警戒区域・土砂災害特別警戒区域 位置図

自然現象の種類	土石流
溪流番号	I-1680
溪流名	向徳沢2
所在地	秋田県由利本荘市北福田、北福田字小日種、徳沢、徳沢字小田野

この地図は、国土地理院長の承認を得て、同院発行の数値地図200000(地図画像)及び数値地図25000(地図画像)を複製したものである。(承認番号 平 業複、第 号)

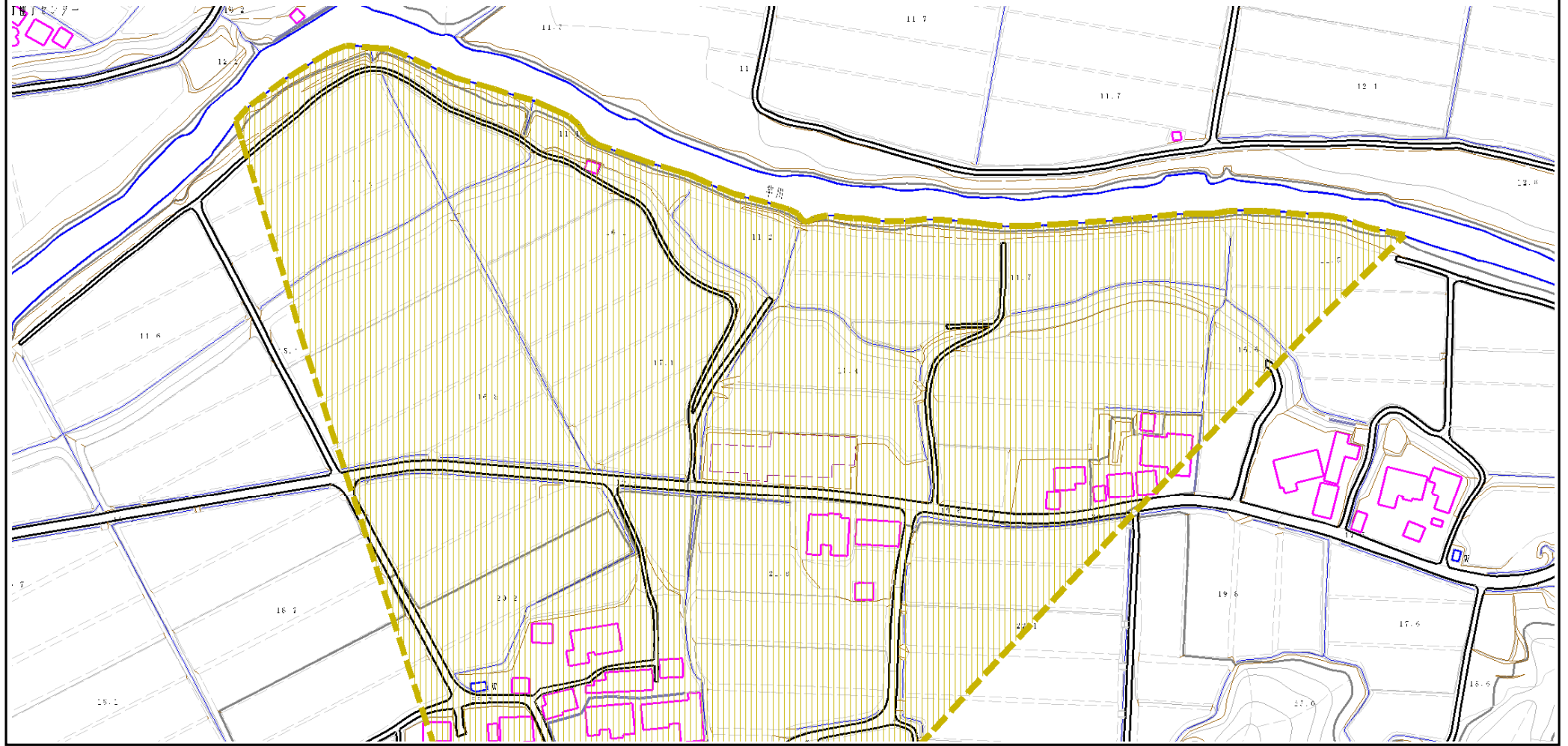
土砂災害警戒区域等の指定の公示に係る図書 (その2)



0 1 × 100m

様式-2 (土) 土砂災害警戒区域・土砂災害特別警戒区域 区域図 (その1)	土砂災害防止法施行令第二条の基準に該当する区域		N 縮尺 1:2,500	自然現象の種類	土石流	溪流番号	I-1680
	土砂災害防止法施行令第三条の基準に該当する区域	土石流の高さが1mを超える場合、土石等の移動による力が50kN/m ² を超える区域		告示番号	第18号	溪流名	向徳沢2
		土石流の高さが1mを超える場合、土石等の移動による力が50kN/m ² を超えない区域		告示年月日	平成23年1月14日	所在地	秋田県由利本荘市北福田、北福田字小日種、徳沢、徳沢字小田野
その他の区域							

土砂災害警戒区域等の指定の公示に係る図書 (その2)

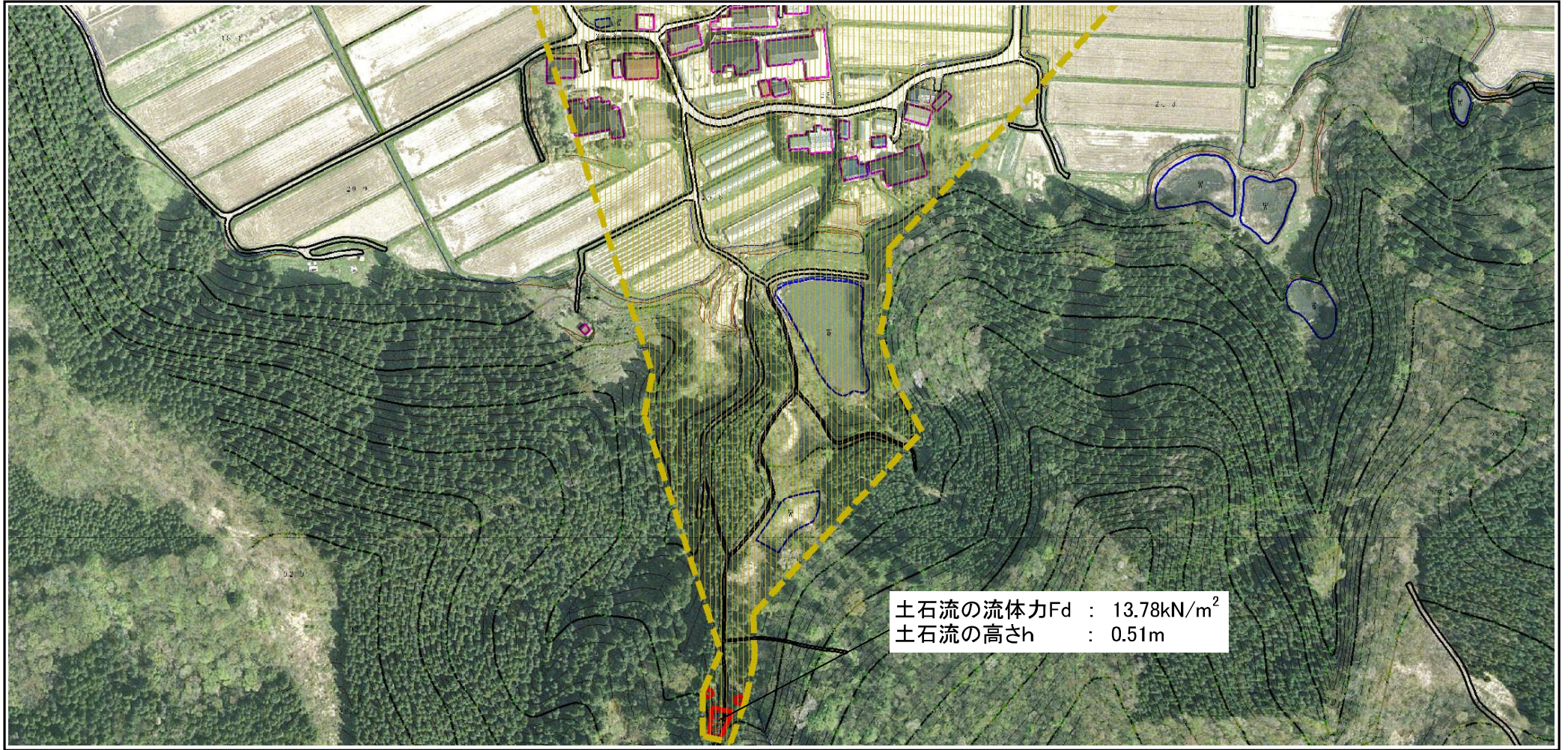


0 100m

様式-2 (土)
土砂災害警戒区域・土砂災害特別警戒区域
区域図 (その1)

土砂災害防止法施行令第二条の基準に該当する区域			N	自然現象の種類	土石流	溪流番号	I-1680	
土砂災害防止法施行令第三条の基準に該当する区域	土石流の高さが1mを超える場合、土石等の移動による力が50kN/m ² を超える区域			縮尺 1:2,500	告示番号	第18号	溪流名	向徳沢2
	土石流の高さが1mを超える場合、土石等の移動による力が50kN/m ² を超えない区域		告示年月日		平成23年1月14日	所在地	秋田県由利本荘市北福田、北福田字小日種、徳沢、徳沢字小田野	
	その他の区域							

参考資料 (その3)



土石流の流体力 F_d : 13.78kN/m^2
 土石流の高さ h : 0.51m

0 1 × 100m

参考資料

土砂災害防止法施行令第二条の基準に該当する区域			N	自然現象の種類	土石流	溪流番号	I-1680
土砂災害防止法施行令第三条の基準に該当する区域	土石流の高さが1mを超える場合、土石等の移動による力が 50kN/m^2 を超える区域			縮尺 1:2,500	告示番号	第18号	溪流名
	土石流の高さが1mを超える場合、土石等の移動による力が 50kN/m^2 を超えない区域		告示年月日		平成23年1月14日	所在地	秋田県由利本荘市北福田、北福田字小日種、徳沢、徳沢字小田野
	その他の区域						

参考資料 (その3)



0 1 × 100m

参考資料

土砂災害防止法施行令第二条の基準に該当する区域			N 縮尺 1:2,500	自然現象の種類	土石流	溪流番号	I-1680			
土砂災害防止法施行令第三条の基準に該当する区域	土石流の高さが1mを超える場合、土石等の移動による力が50kN/m ² を超える区域			告示番号	第18号	溪流名	向徳沢2	秋田県由利本荘市北福田、北福田字小日種、徳沢、徳沢字小田野		
	土石流の高さが1mを超える場合、土石等の移動による力が50kN/m ² を超えない区域		告示年月日						平成23年1月14日	所在地
	その他の区域									