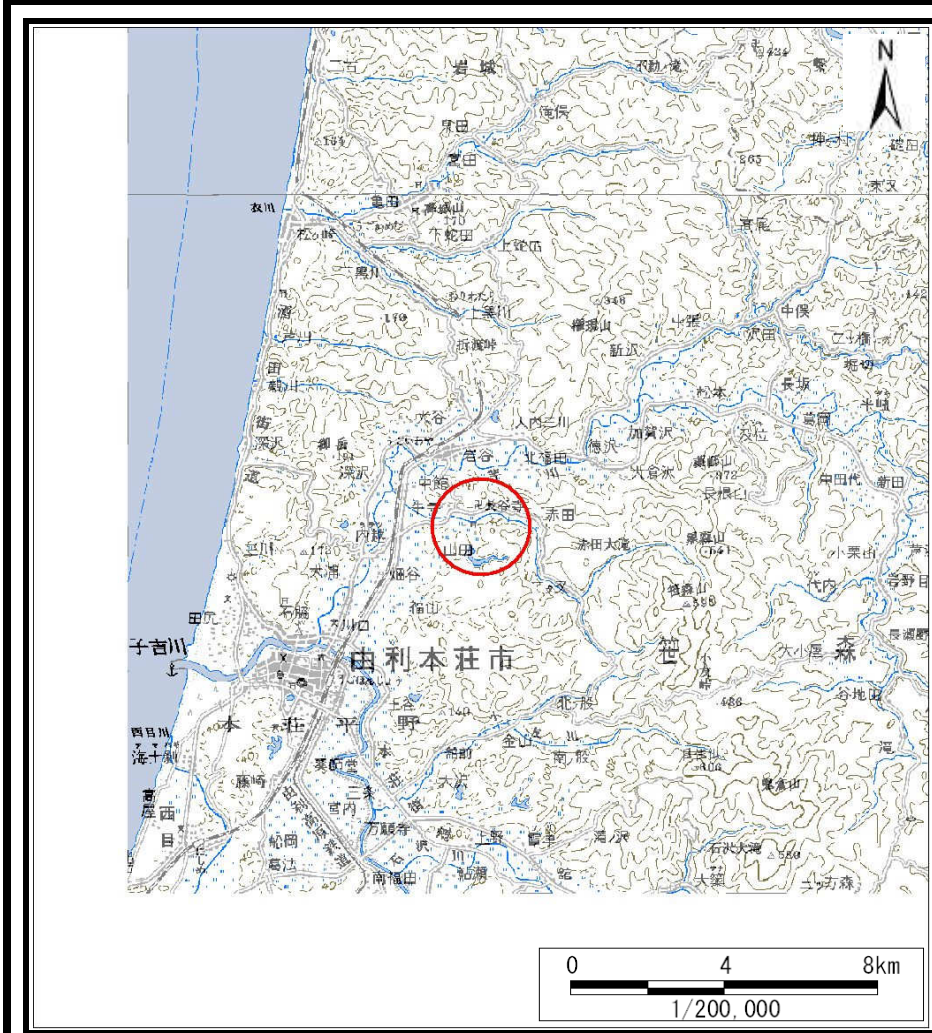
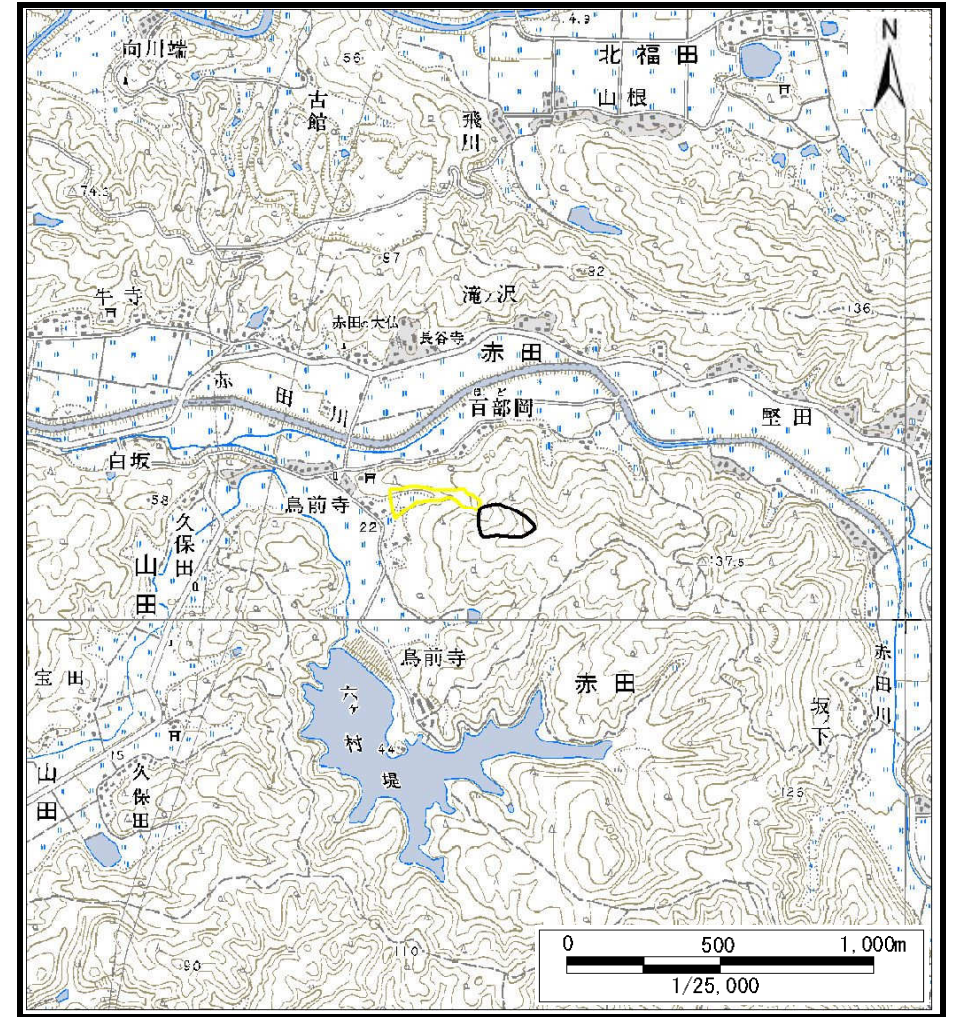


# 土砂災害警戒区域等の指定の公示に係る図書 (その1)



(1/200,000)



(1/25,000)

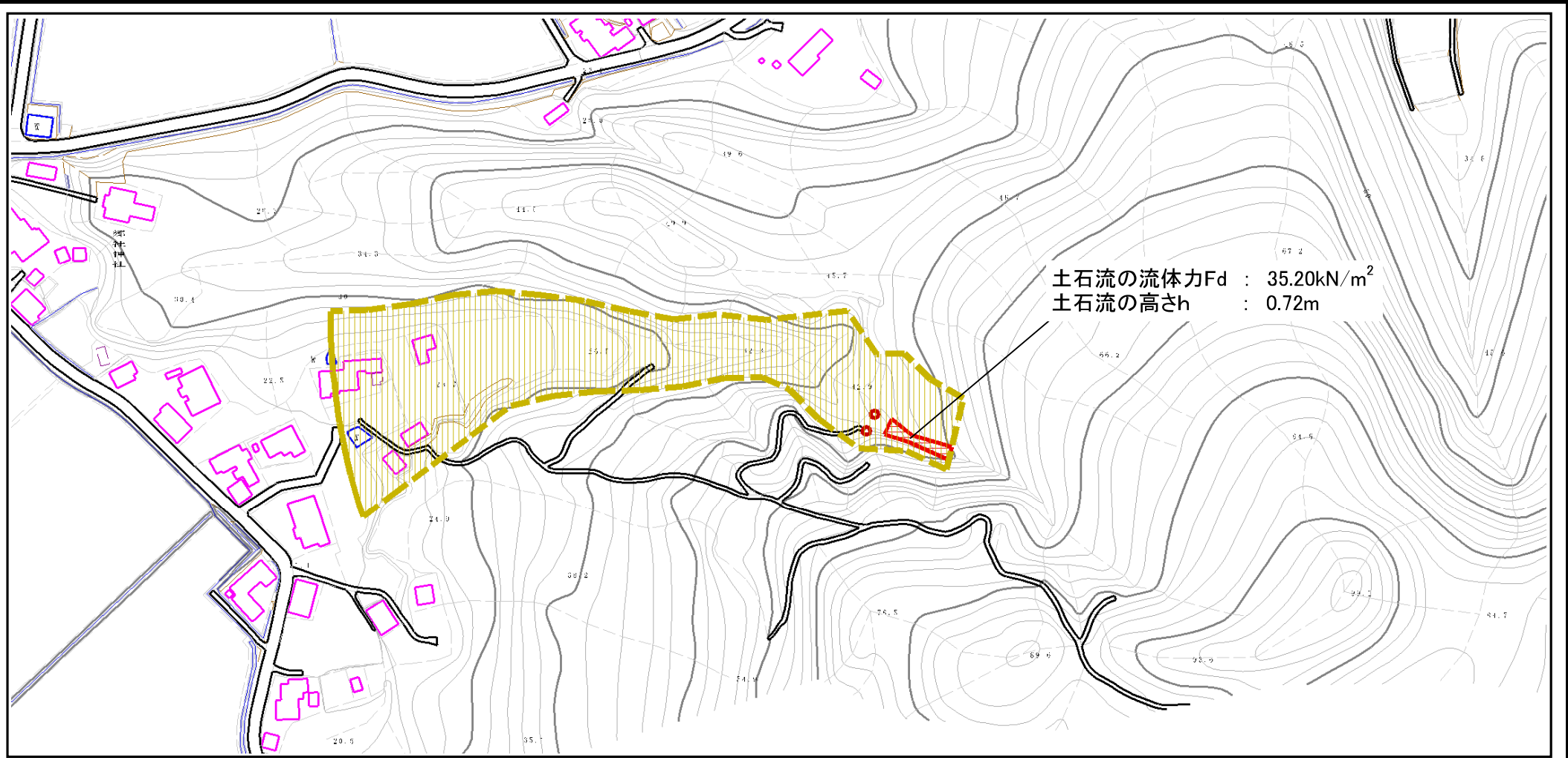
様式-1 (土)  
土砂災害警戒区域・土砂災害特別警戒区域 位置図

自然現象の種類	土石流
溪流番号	I-1408
溪流名	鳥前寺沢1
所在地	秋田県由利本荘市赤田字丸山、字蓮池

この地図は、国土地理院長の承認を得て、同院発行の数値地図200000(地図画像)及び数値地図25000(地図画像)を複製したものである。(承認番号 平 業複、第 号)



# 土砂災害警戒区域等の指定の公示に係る図書 (その2)



土石流の流体力 $F_d$  :  $35.20\text{kN/m}^2$   
 土石流の高さ $h$  :  $0.72\text{m}$

0 1 × 100m

様式-2 (土)  
 土砂災害警戒区域・土砂災害特別警戒区域  
 区域図 (その1)

土砂災害防止法施行令第二条の基準に該当する区域



自然現象  
 の種類

土石流

溪流番号

I-1408

土砂災害  
 防止法施  
 行令第三  
 条の基準  
 に該当す  
 る区域

土石流の高さが1mを超える場合、土石等の  
 移動による力が $50\text{kN/m}^2$ を超える区域



土石流の高さが1mを超える場合、土石等の  
 移動による力が $50\text{kN/m}^2$ を超えない区域



その他の区域



縮尺  
 1:2,500

告示番号

第18号

溪流名

鳥前寺沢1

告示年月日

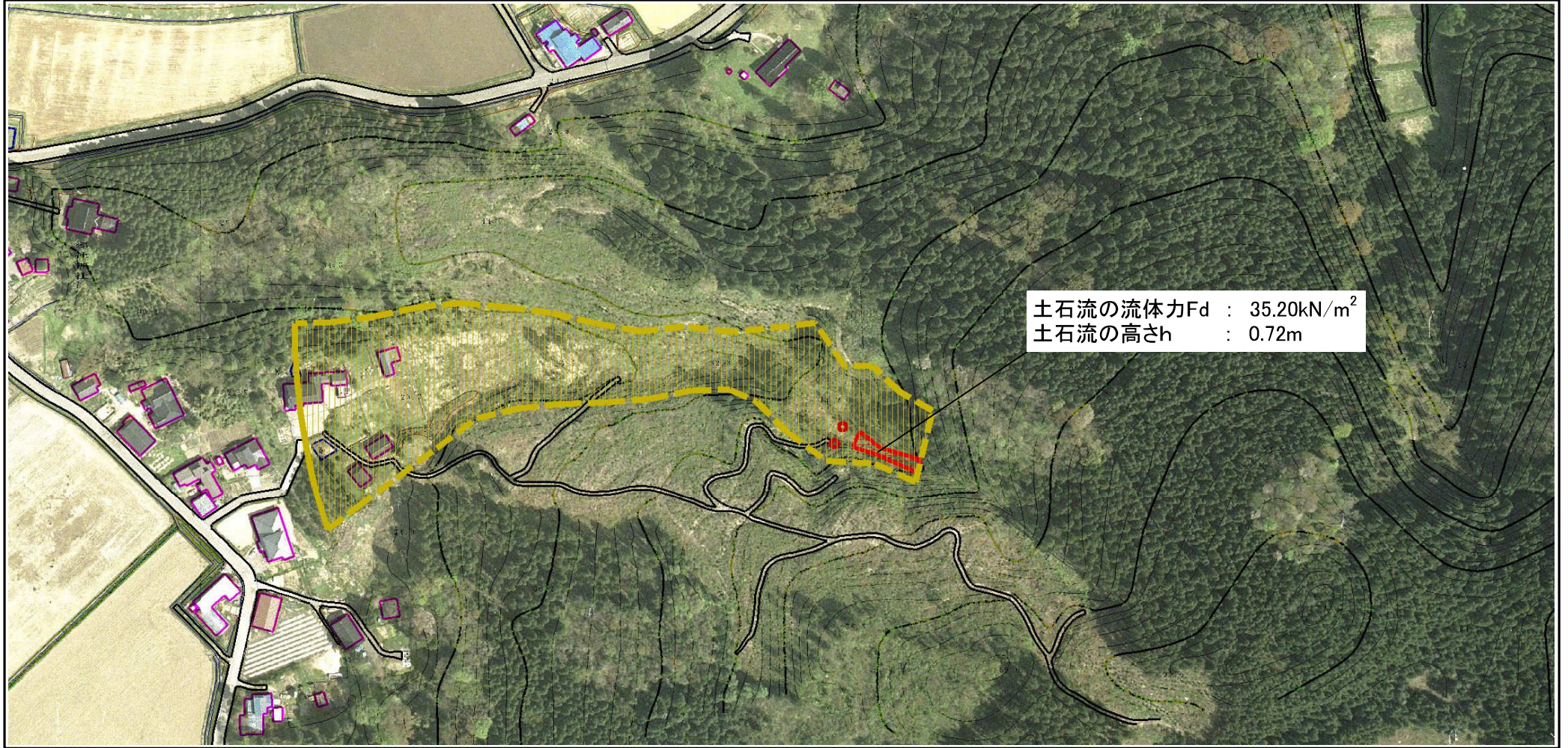
平成23年1月14日

所在地

秋田県由利本荘市赤田  
 字丸山、字蓮池



## 参考資料 (その3)



土石流の流体力 $F_d$  :  $35.20\text{kN/m}^2$   
 土石流の高さ $h$  :  $0.72\text{m}$

0 1 × 100m

### 参考資料

土砂災害防止法施行令第二条の基準に該当する区域			N 	自然現象の種類	土石流	溪流番号	I-1408		
	土砂災害防止法施行令第三条の基準に該当する区域	土石流の高さが1mを超える場合、土石等の移動による力が $50\text{kN/m}^2$ を超える区域			告示番号	第18号	溪流名	鳥前寺沢1	
		土石流の高さが1mを超える場合、土石等の移動による力が $50\text{kN/m}^2$ を超えない区域			縮尺 1:2,500	告示年月日	平成23年1月14日	所在地	秋田県由利本荘市赤田字丸山、字蓮池
		その他の区域							