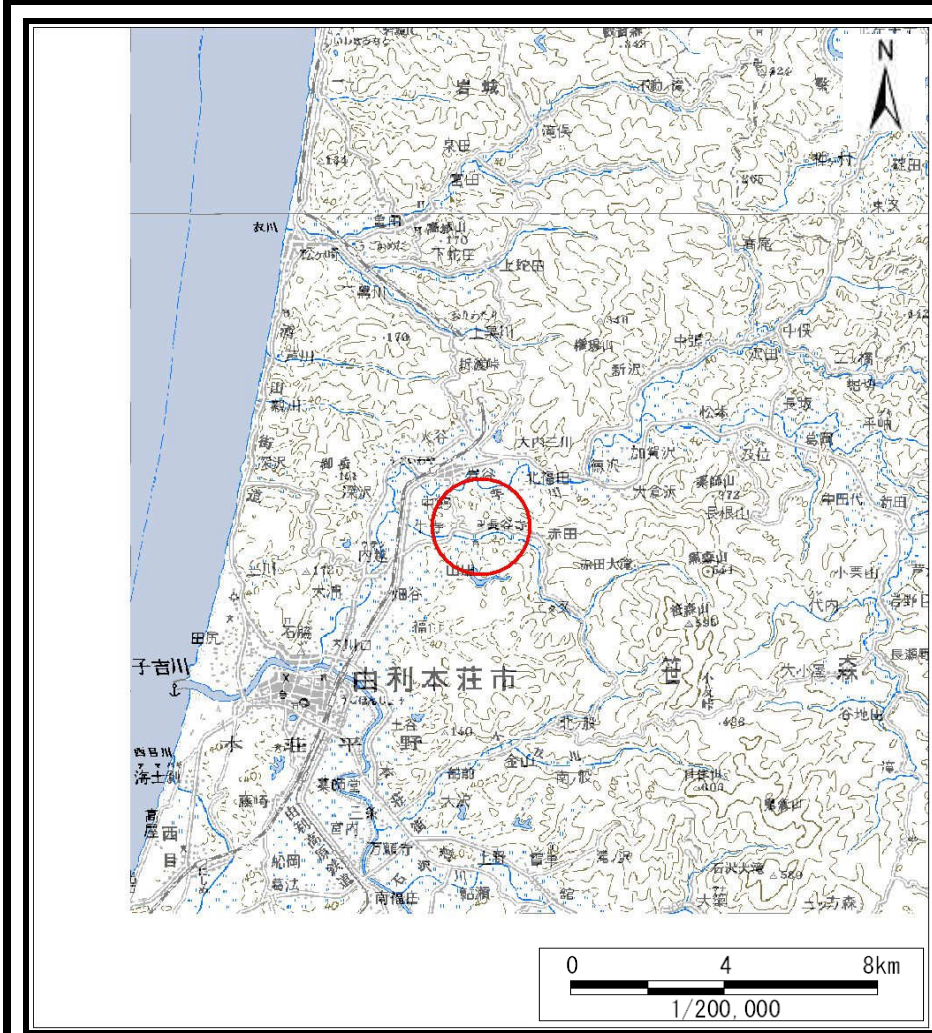
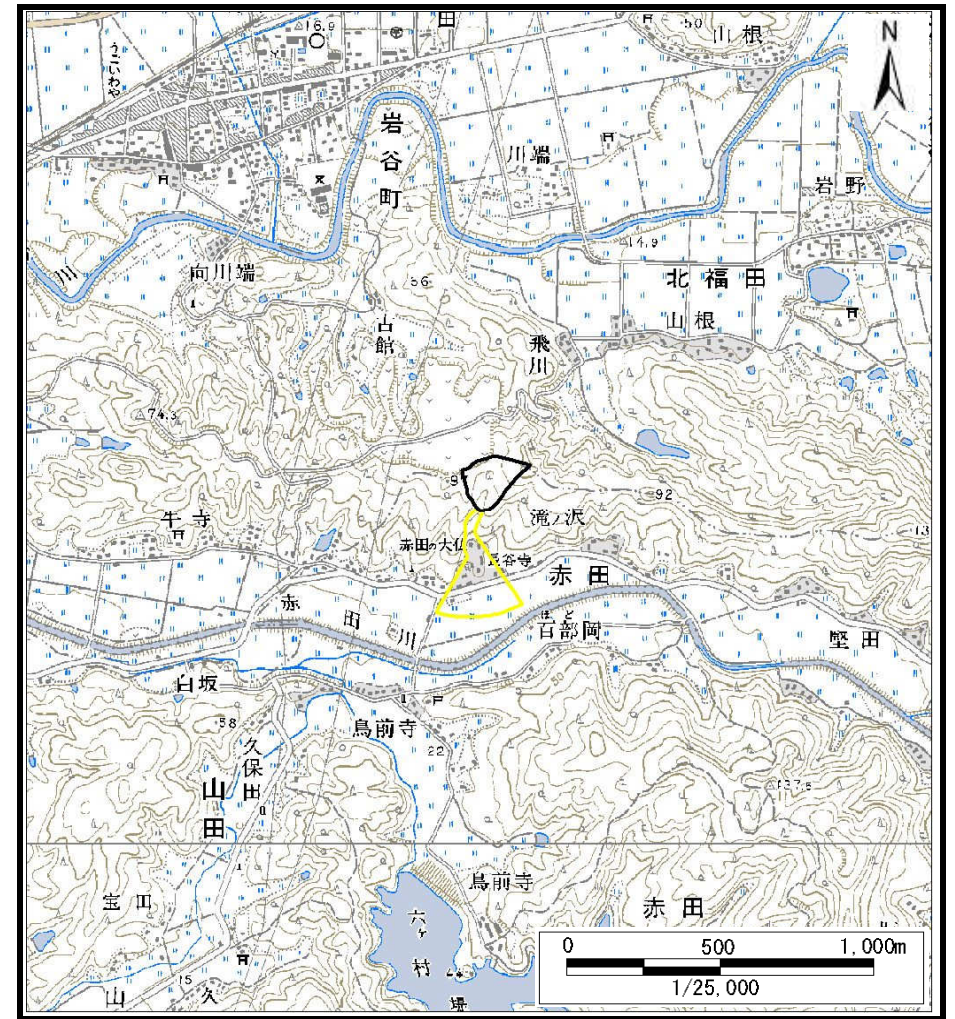


# 土砂災害警戒区域等の指定の公示に係る図書（その1）



(1/200,000)



(1/25,000)

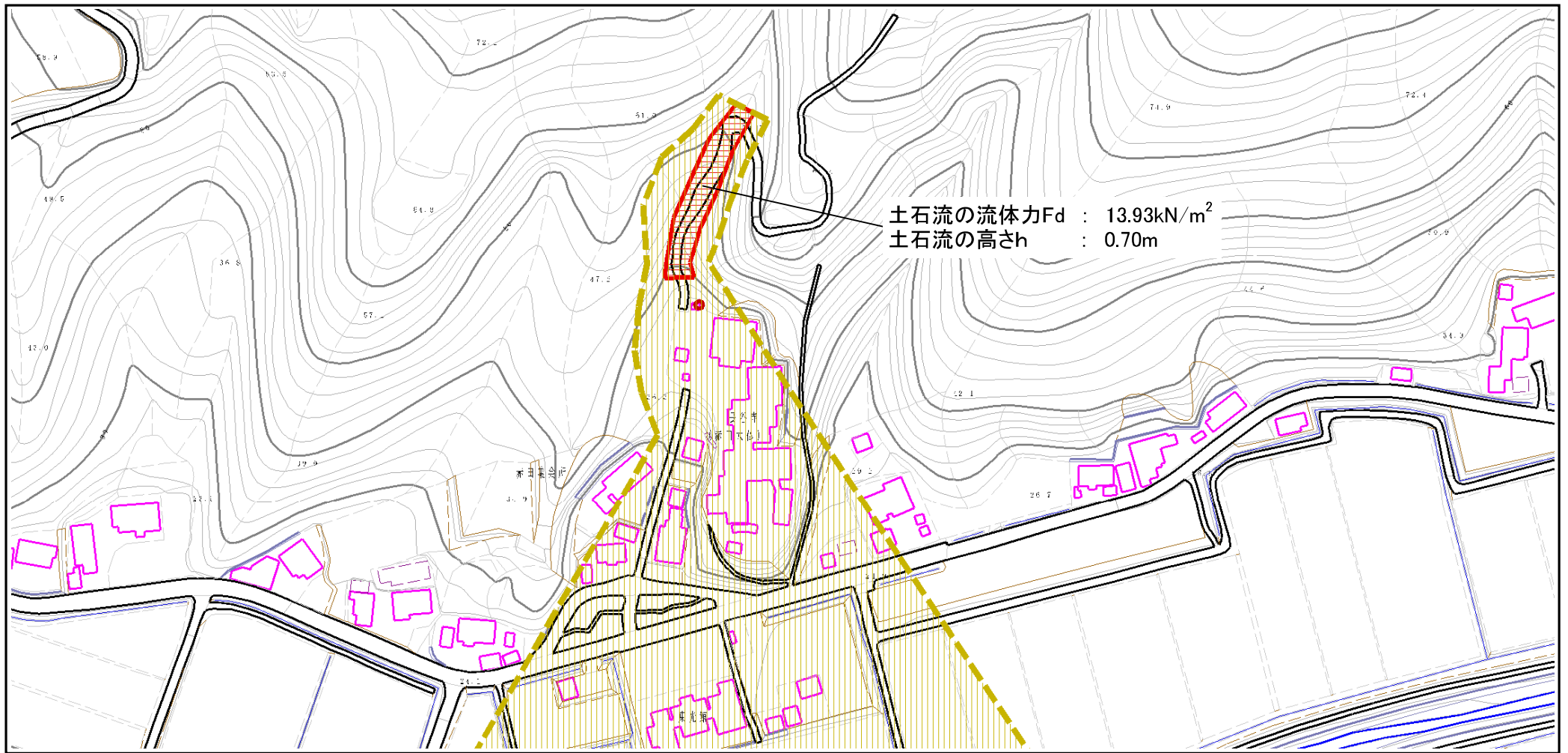
様式-1 (土)  
土砂災害警戒区域・土砂災害特別警戒区域 位置図

自然現象の種類	土石流
溪流番号	I-1407
溪流名	滝ノ沢2
所在地	秋田県由利本荘市赤田字上田表

この地図は、国土地理院長の承認を得て、同院発行の数値地図200000(地図画像)及び数値地図25000(地図画像)を複製したものである。(承認番号 平 業複、第 号)



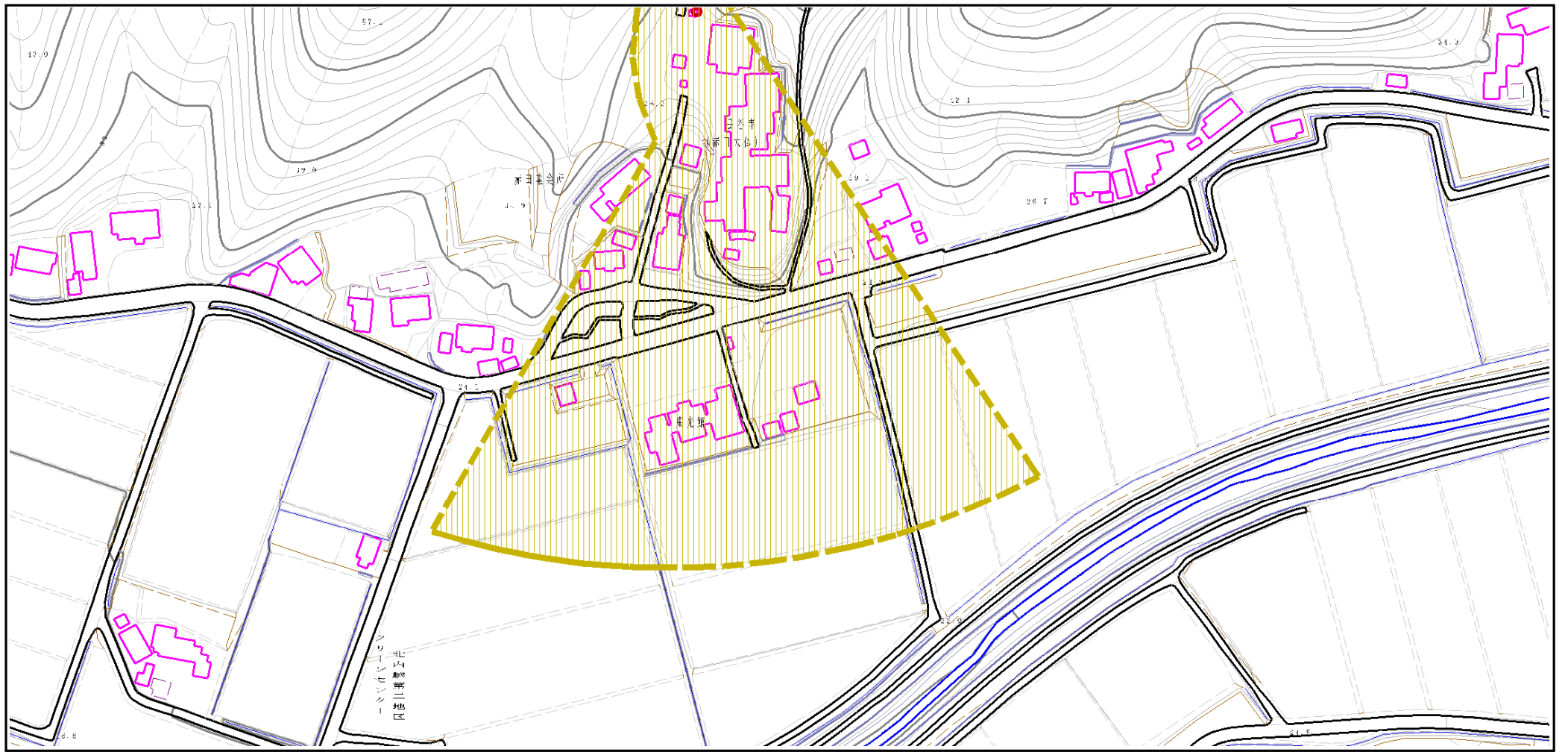
# 土砂災害警戒区域等の指定の公示に係る図書 (その2)



0 1 × 100m

様式-2 (土) 土砂災害警戒区域・土砂災害特別警戒区域 区域図 (その1)	土砂災害防止法施行令第二条の基準に該当する区域		N 縮尺 1:2,500	自然現象の種類 土石流	溪流番号 I-1407
	土砂災害防止法施行令第三条の基準に該当する区域			告示番号 第18号	溪流名 滝ノ沢2
	土石流の高さが1mを超える場合、土石等の移動による力が50kN/m <sup>2</sup> を超える区域			告示年月日 平成23年1月14日	所在地 秋田県由利本荘市赤田字上田表
	土石流の高さが1mを超える場合、土石等の移動による力が50kN/m <sup>2</sup> を超えない区域				
その他の区域					

# 土砂災害警戒区域等の指定の公示に係る図書 (その2)



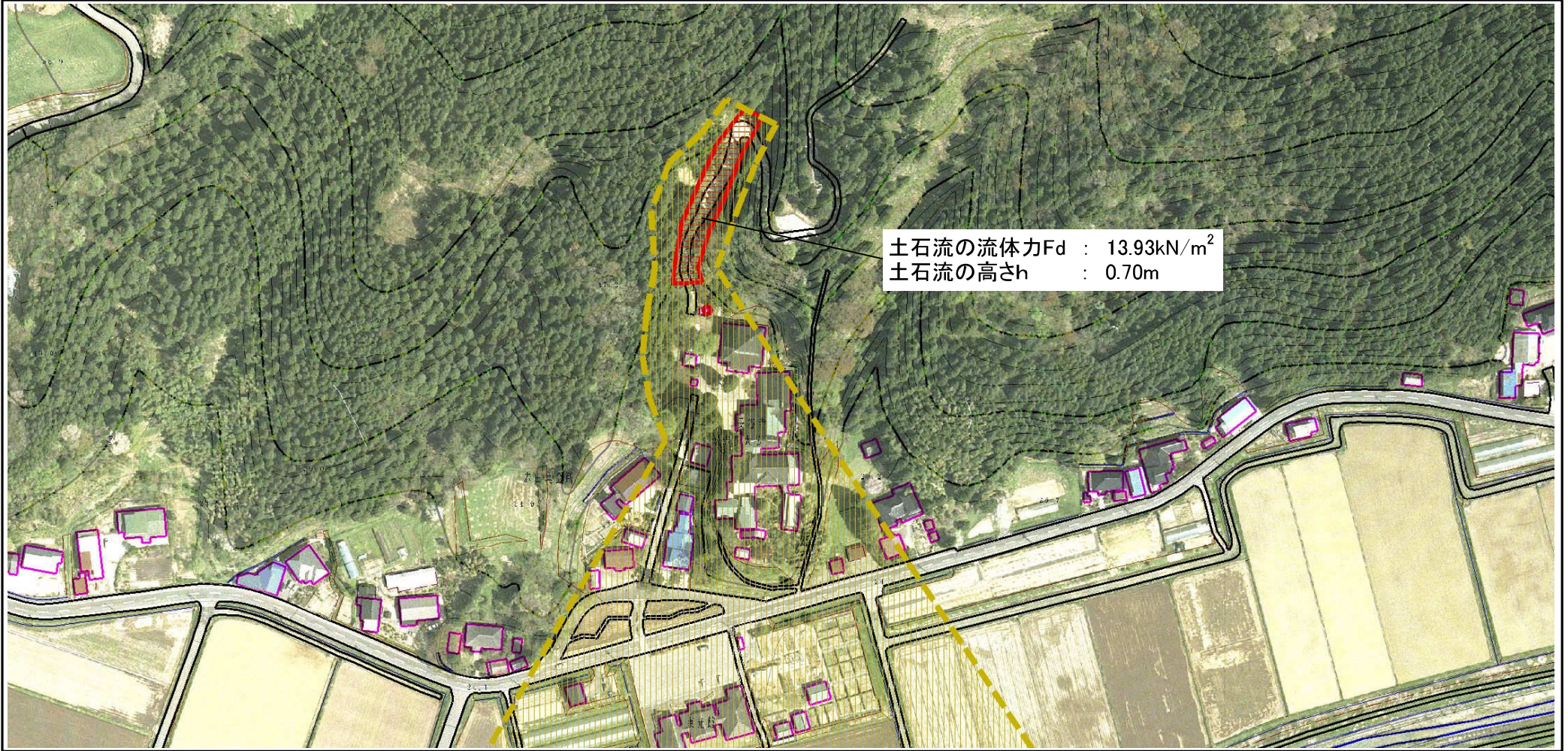
0 1 × 100m

様式-2 (土)  
土砂災害警戒区域・土砂災害特別警戒区域  
区域図 (その1)

土砂災害防止法施行令第二条の基準に該当する区域			N	自然現象の種類	土石流	溪流番号	I-1407
土砂災害防止法施行令第三条の基準に該当する区域	土石流の高さが1mを超える場合、土石等の移動による力が50kN/m <sup>2</sup> を超える区域			縮尺 1:2,500	告示番号	第18号	溪流名
	土石流の高さが1mを超える場合、土石等の移動による力が50kN/m <sup>2</sup> を超えない区域		告示年月日		平成23年1月14日	所在地	秋田県由利本荘市赤田字上田表
	その他の区域						



### 参考資料 (その3)



土石流の流体力 $F_d$  :  $13.93\text{kN/m}^2$   
 土石流の高さ $h$  :  $0.70\text{m}$

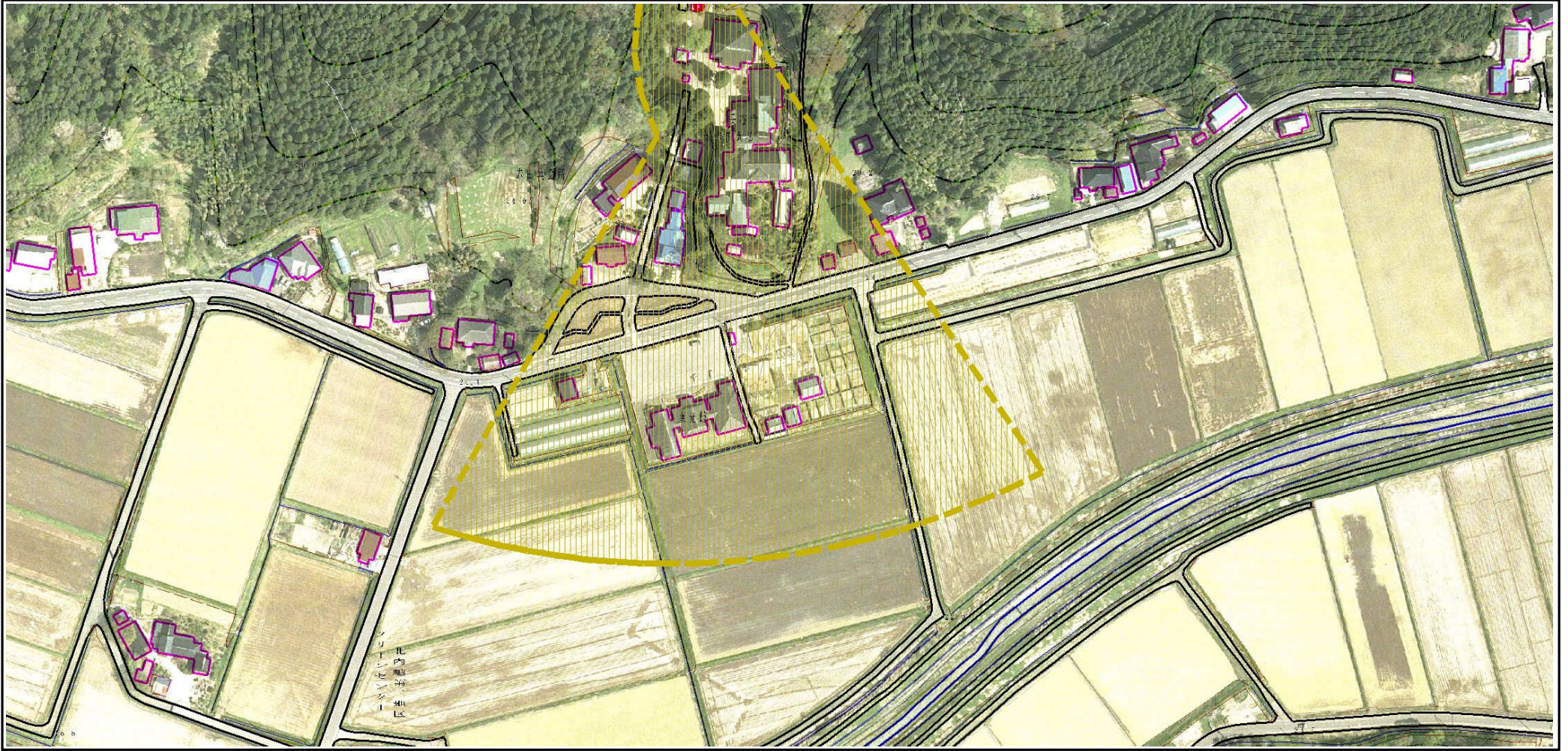
0 1 × 100m

#### 参考資料

土砂災害防止法施行令第二条の基準に該当する区域		N 縮尺 1:2,500	自然現象の種類	土石流	溪流番号	I-1407
土砂災害防止法施行令第三条の基準に該当する区域			告示番号	第18号	溪流名	滝ノ沢2
土石流の高さが1mを超える場合、土石等の移動による力が $50\text{kN/m}^2$ を超える区域		告示年月日	平成23年1月14日	所在地	秋田県由利本荘市赤田字上田表	
土石流の高さが1mを超える場合、土石等の移動による力が $50\text{kN/m}^2$ を超えない区域						
その他の区域						



# 参考資料 (その3)



0 1 × 100m

## 参考資料

土砂災害防止法施行令第二条の基準に該当する区域			N 縮尺 1:2,500	自然現象の種類	土石流	溪流番号	I-1407			
土砂災害防止法施行令第三条の基準に該当する区域	土石流の高さが1mを超える場合、土石等の移動による力が50kN/m <sup>2</sup> を超える区域			告示番号	第18号	溪流名	滝ノ沢2	告示年月日		
	土石流の高さが1mを超える場合、土石等の移動による力が50kN/m <sup>2</sup> を超えない区域		平成23年1月14日						所在地	秋田県由利本荘市赤田字上田表
	その他の区域									