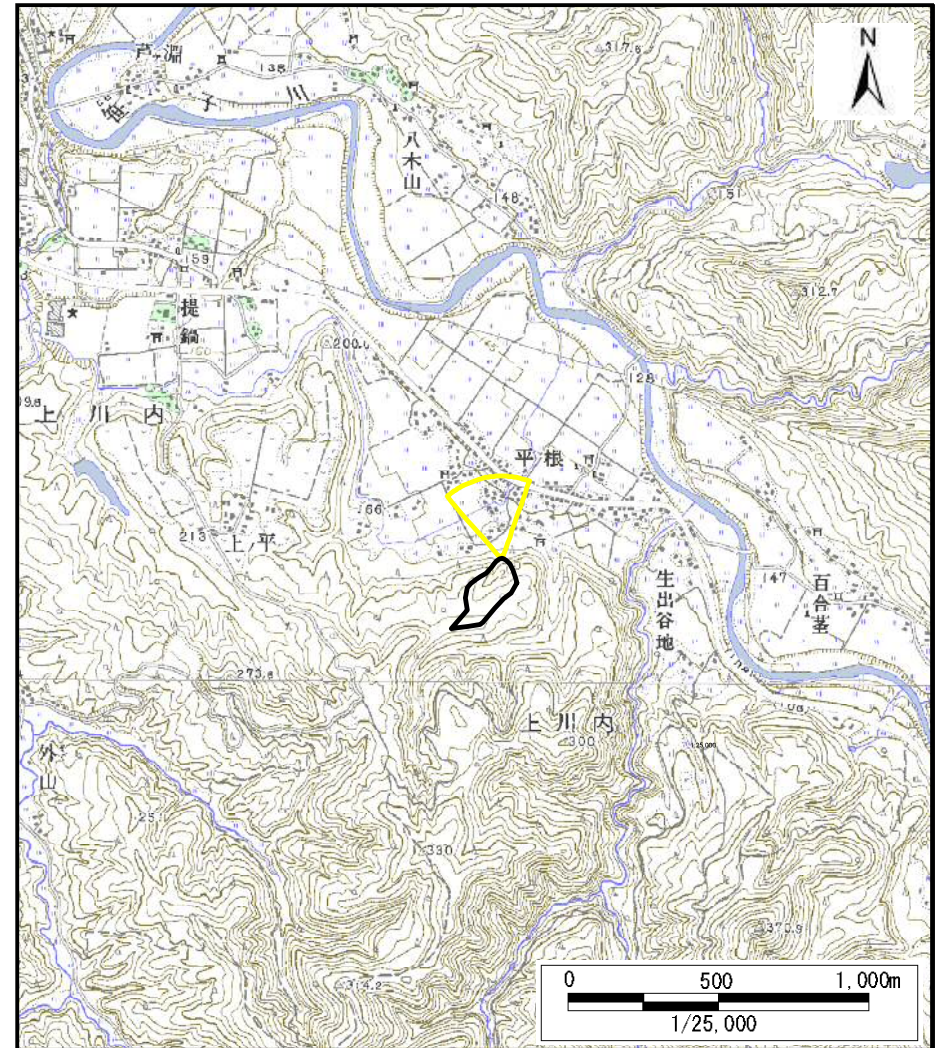


土砂災害警戒区域等の指定の公示に係る図書（その1）



(1/200,000)



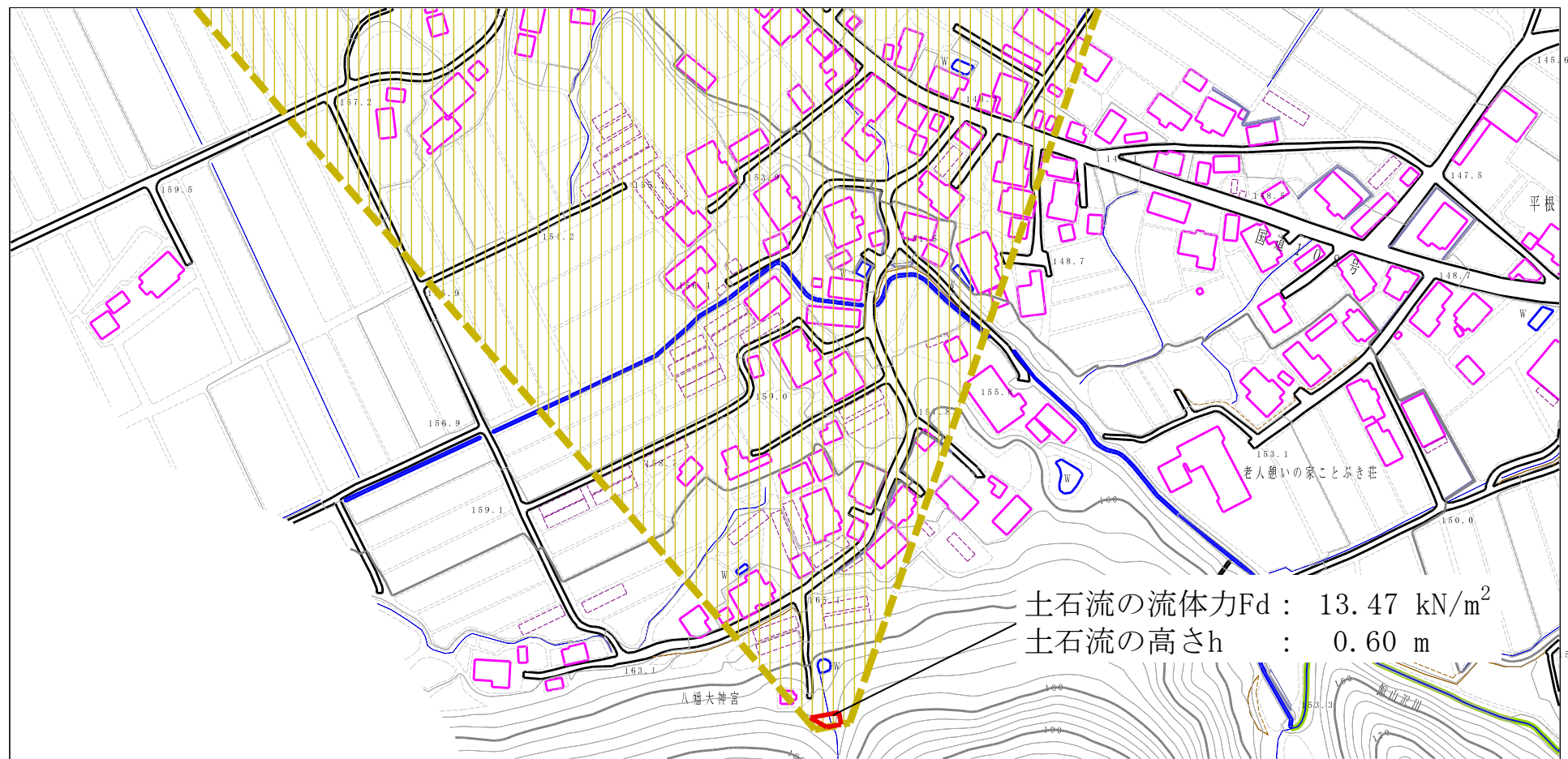
(1/25,000)

様式-1 (土)
土砂災害警戒区域・土砂災害特別警戒区域 位置図

自然現象の種類	土石流
溪流番号	408-I-055
溪流名	平根沢
所在地	秋田県由利本荘市鳥海町上川内字平根

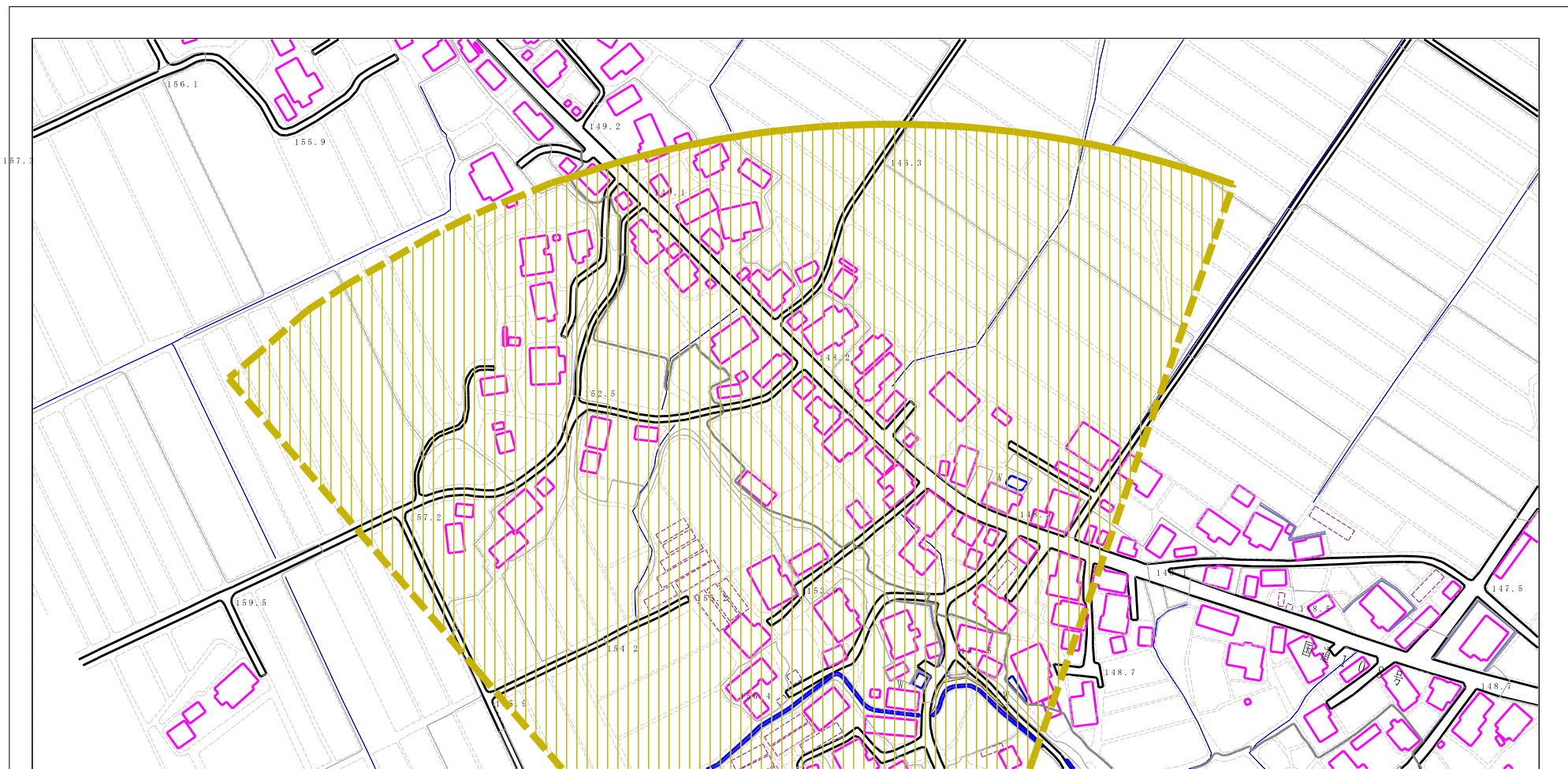
この地図は、国土地理院長の承認を得て、同院発行の数値地図200000(地図画像)及び数値地図25000(地図画像)を複製したものである。(承認番号 平 総複、第 号)

土砂災害警戒区域等の指定の公示に係る図書（その2）



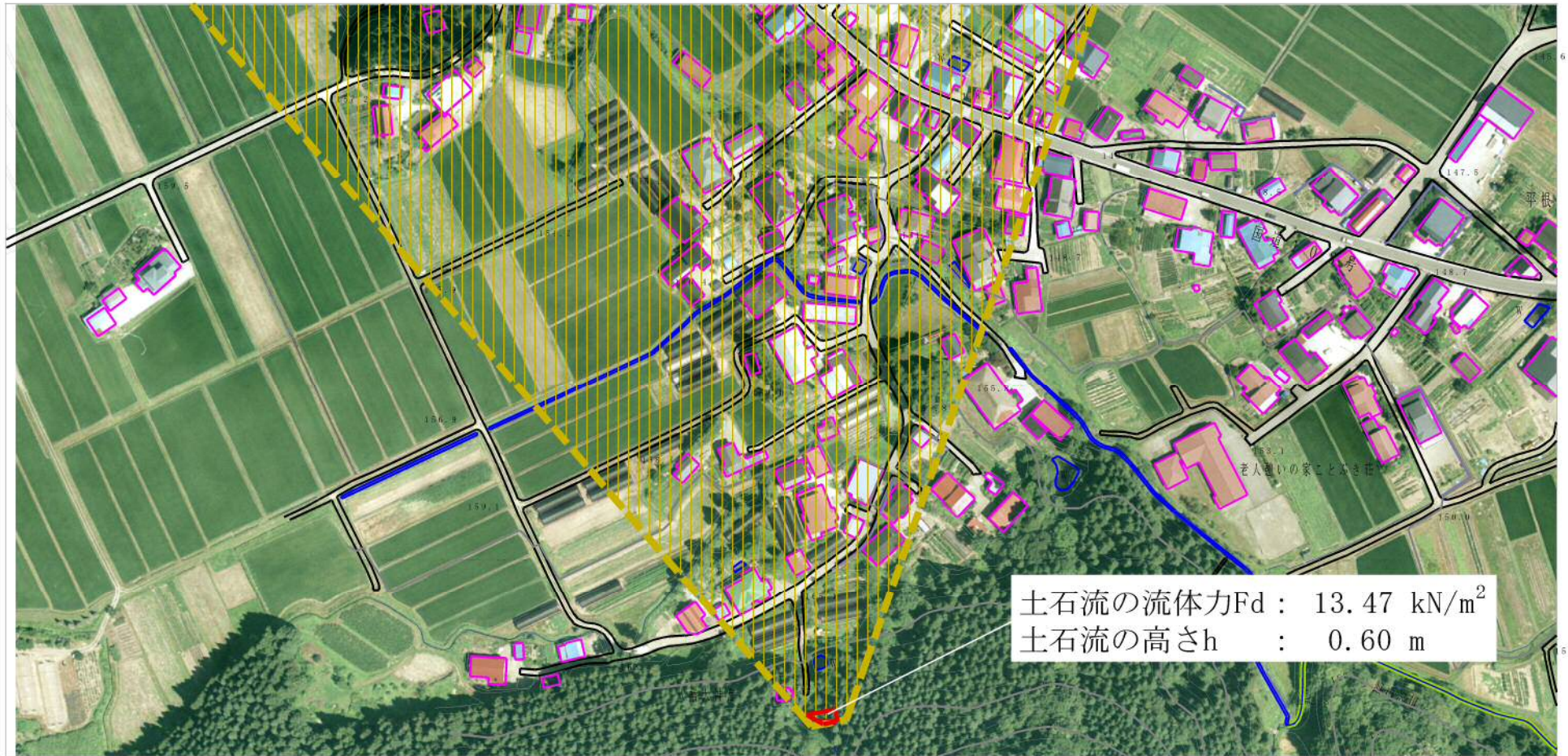
様式-2 (土) 土砂災害警戒区域・土砂災害特別警戒区域 区域図(その1)	土砂災害防止法施行令第二条の基準に該当する区域		N 縮尺 1:2,500	自然現象 の種類	土石流	溪流番号	408-I-055
	土砂災害防止法施行令第三条の基準に該当する区域			告示番号	第149号	溪流名	平根沢
	その他の区域			告示年月日	平成20年3月28日	所在地	秋田県由利本荘市 鳥海町上川内字平根

土砂災害警戒区域等の指定の公示に係る図書（その2）



様式-2(土) 土砂災害警戒区域・土砂災害特別警戒区域図(その1)	土砂災害防止法施行令第二条の基準に該当する区域		N 縮尺 1:2,500	自然現象の種類	土石流	溪流番号	408-I-055
	土砂災害防止法施行令第三条の基準に該当する区域			告示番号	第149号	溪流名	平根沢
	その他の区域			告示年月日	平成20年3月28日	所在地	秋田県由利本荘市 鳥海町上川内字平根

参考資料（その3）

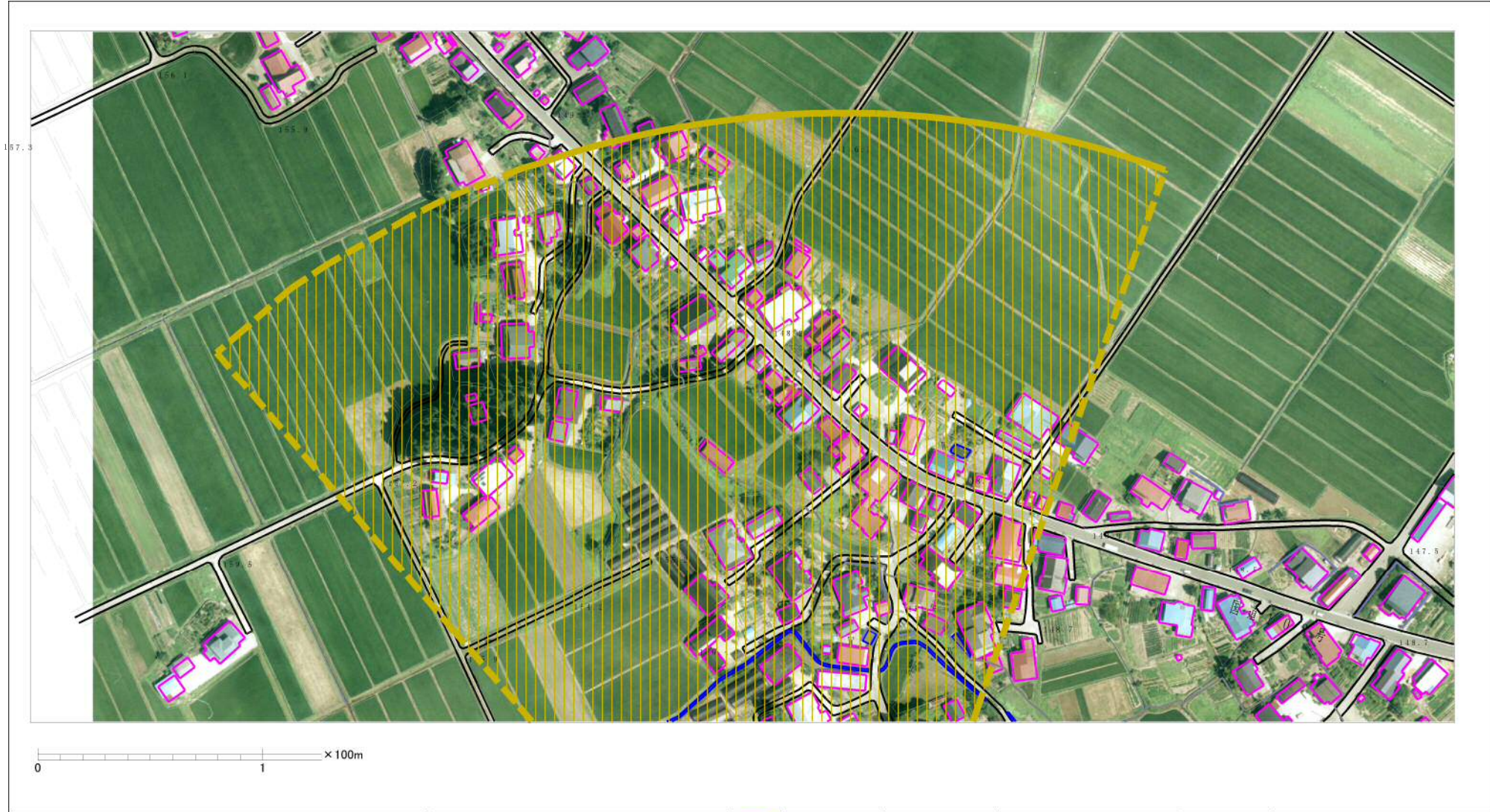


土石流の流体力 F_d : 13.47 kN/m²
 土石流の高さ h : 0.60 m

0 1 × 100m

参考資料	土砂災害防止法施行令第二条の基準に該当する区域		N 縮尺 1:2,500	自然現象の種類	土石流	溪流番号	408-I-055
	土砂災害防止法施行令第三条の基準に該当する区域			告示番号	第149号	溪流名	平根沢
	その他の区域			告示年月日	平成20年3月28日	所在地	秋田県由利本荘市 鳥海町上川内字平根

参考資料（その3）



参考資料	土砂災害防止法施行令第二条の基準に該当する区域		N 縮尺 1:2,500	自然現象の種類	土石流	溪流番号	408-I-055
	土砂災害防止法施行令第三条の基準に該当する区域			告示番号	第149号	溪流名	平根沢
	土砂災害防止法施行令第三条の基準に該当する区域		告示年月日	平成20年3月28日	所在地	秋田県由利本荘市 鳥海町上川内字平根	
	その他の区域						