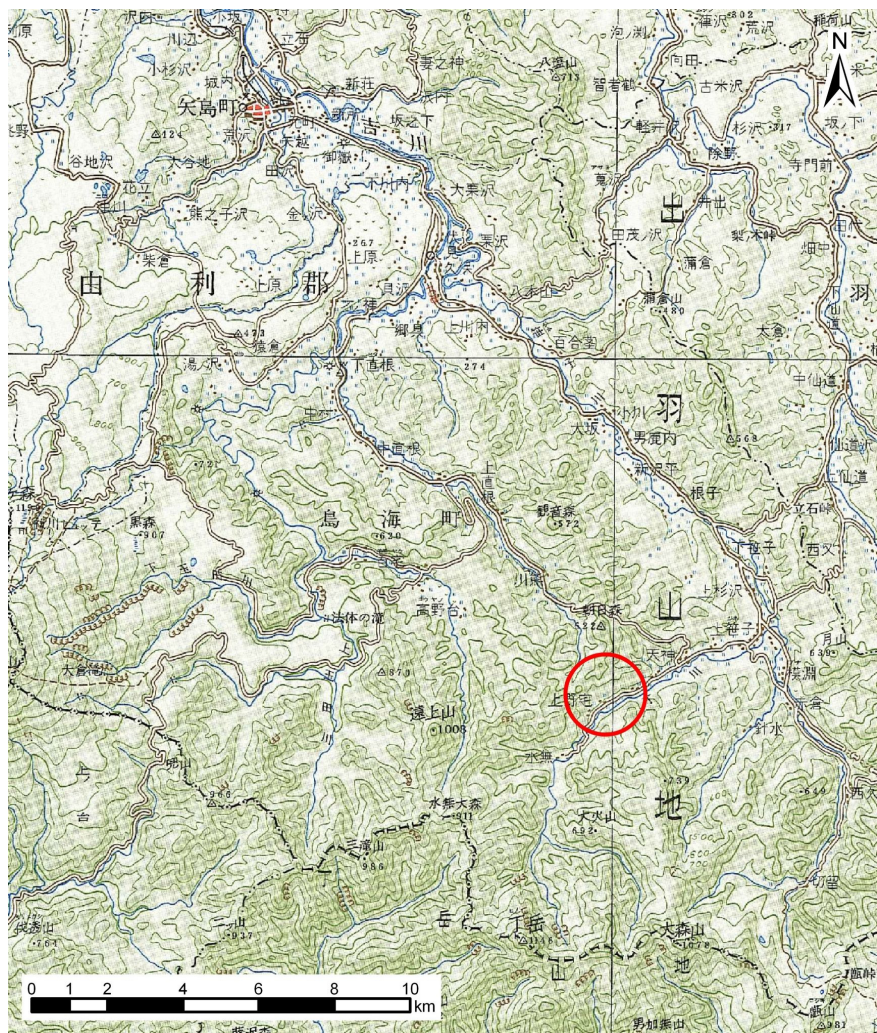
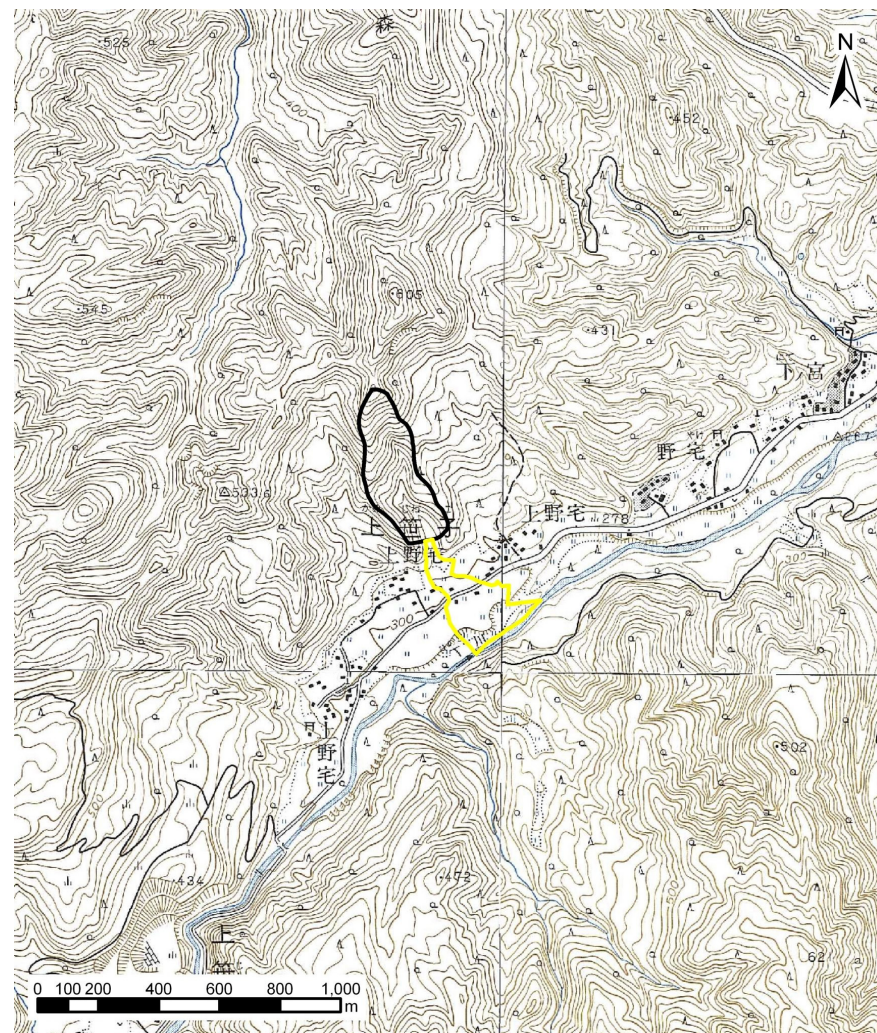


土砂災害警戒区域等の指定の公示に係る図書(その1)



位置図 (1/200,000)



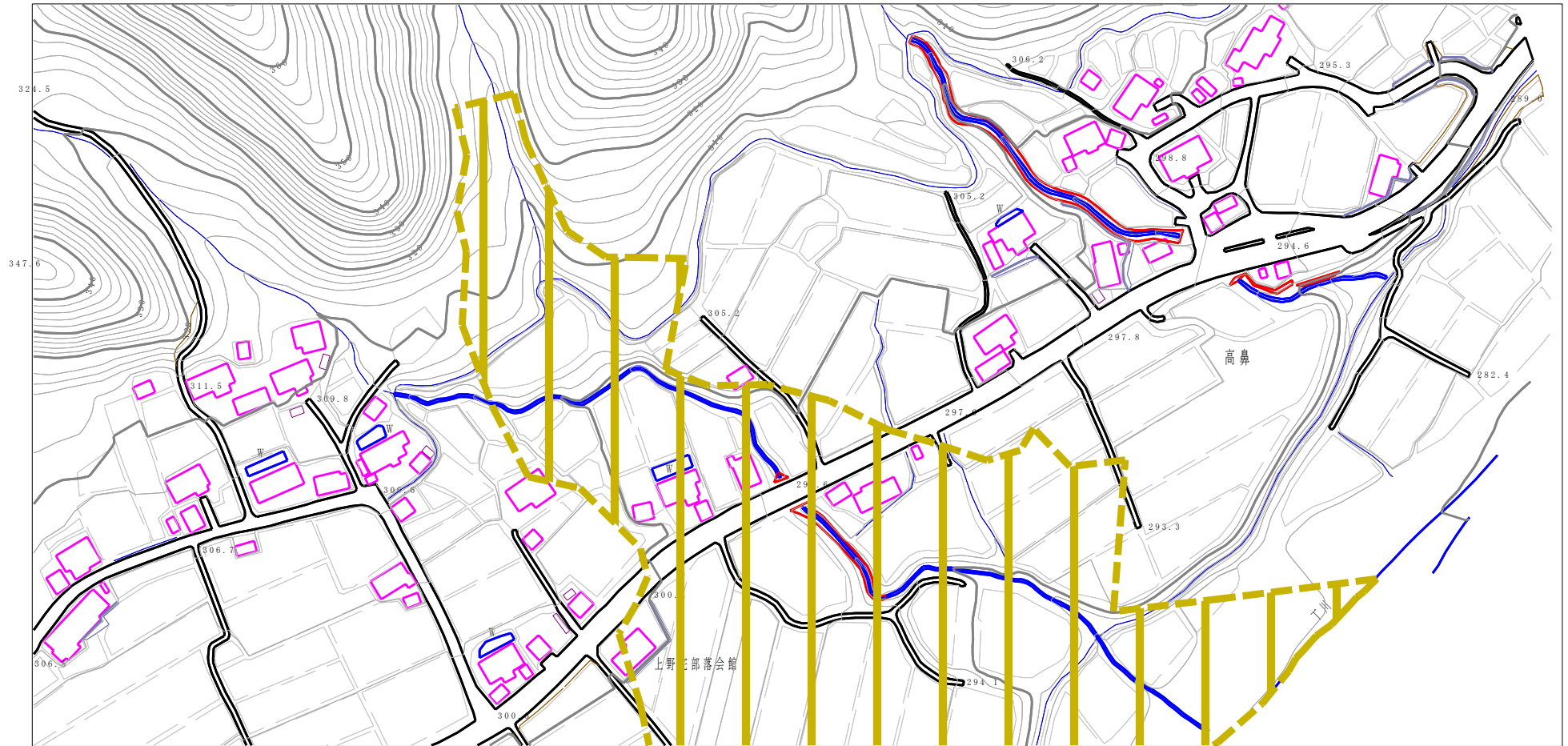
位置図 (1/25,000)

様式-1(土)
土砂災害警戒区域 位置図

自然現象の種類	土石流
箇所番号	408-I-029
箇所名	滝の沢
所在地	秋田県由利本荘市鳥海町上笹子字櫓連・砥沢

この地図は、国土地理院の承認を得て、同院発行の20万分の1・2万5千分の1の地形図を複製したものである。(認証番号 平〇中複 第〇〇号・認証番号 平〇中複 第〇〇号)

土砂災害警戒区域等の指定の公示に係る図書（その2）



0 1 × 100m

様式-2(土)

土砂災害警戒区域 区域図(その1)

土砂災害防止法施行令第二条の基準に該当する区域
(土砂災害警戒区域)



縮尺
1:2,500

自然現象
の種類

告示番号

告示年月日

土石流

第177号

平成19年3月27日

溪流番号

408-I-029

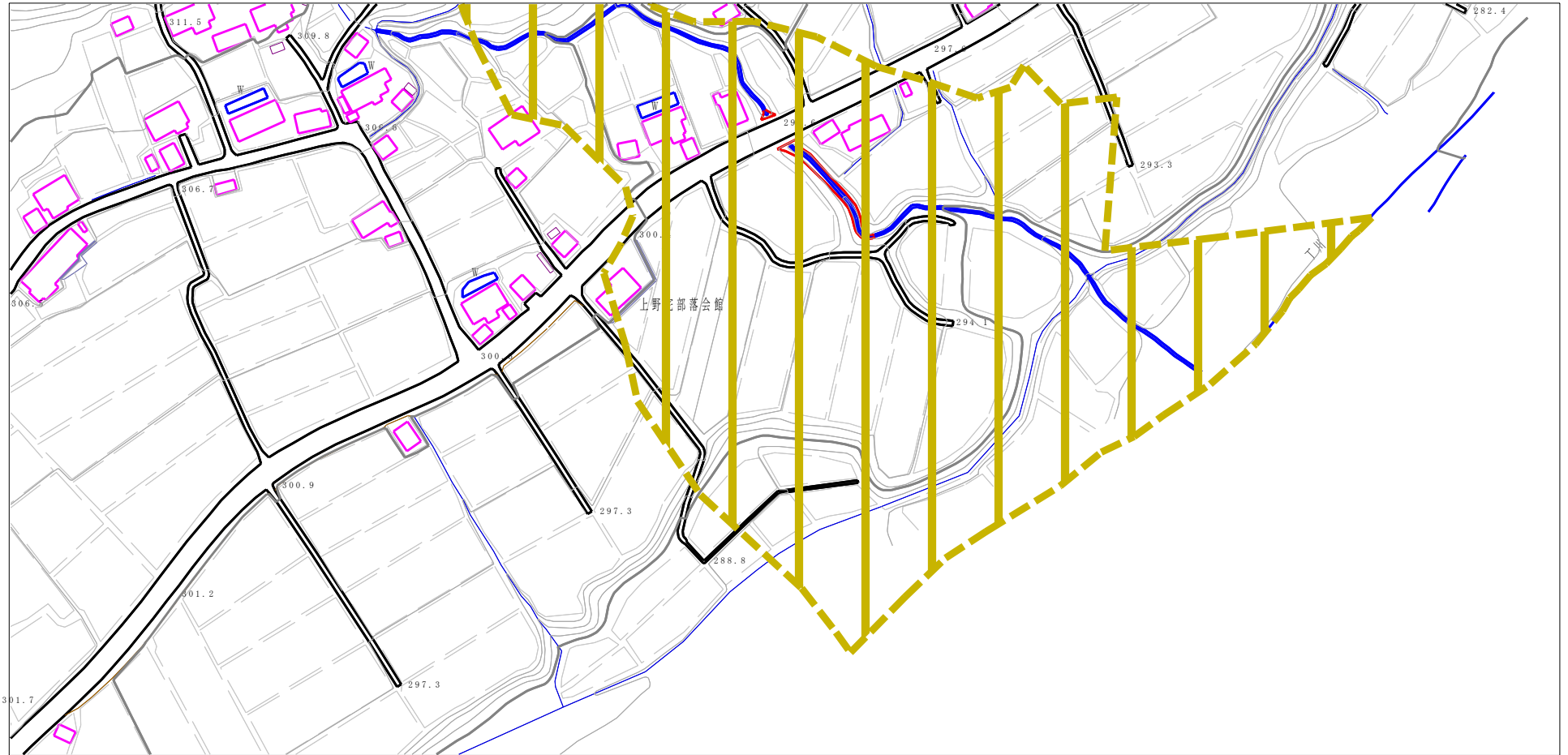
溪流名

滝の沢

所在地

秋田県由利本荘市鳥海町
上笹子字櫛連・砥沢

土砂災害警戒区域等の指定の公示に係る図書（その2）



様式-2(土)

土砂災害警戒区域 区域図(その1)

土砂災害防止法施行令第二条の基準に該当する区域
(土砂災害警戒区域)



縮尺
1:2,500

自然現象
の種類

土石流

溪流番号

408-I-029

告示番号

第177号

溪流名

滝の沢

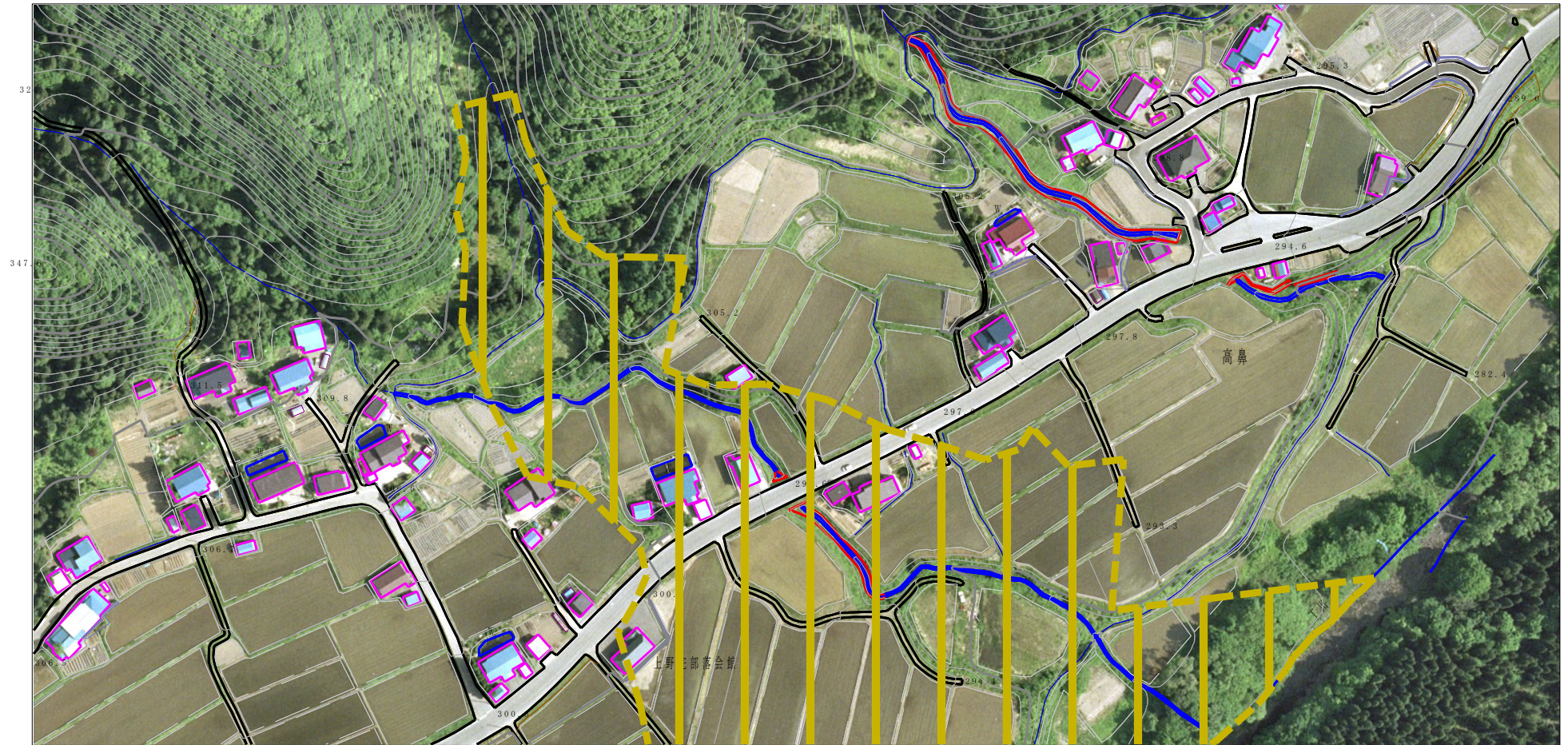
告示年月日

平成19年3月27日

所在地

秋田県由利本荘市島海町
上笹子字櫛連・砥沢

土砂災害警戒区域等の指定の公示に係る図書（その2）



様式-2(土)

土砂災害警戒区域 区域図(その2)

土砂災害防止法施行令第二条の基準に該当する区域
(土砂災害警戒区域)



縮尺
1:2,500

自然現象
の種類

土石流

溪流番号

408-I-029

告示番号

第177号

溪流名

滝の沢

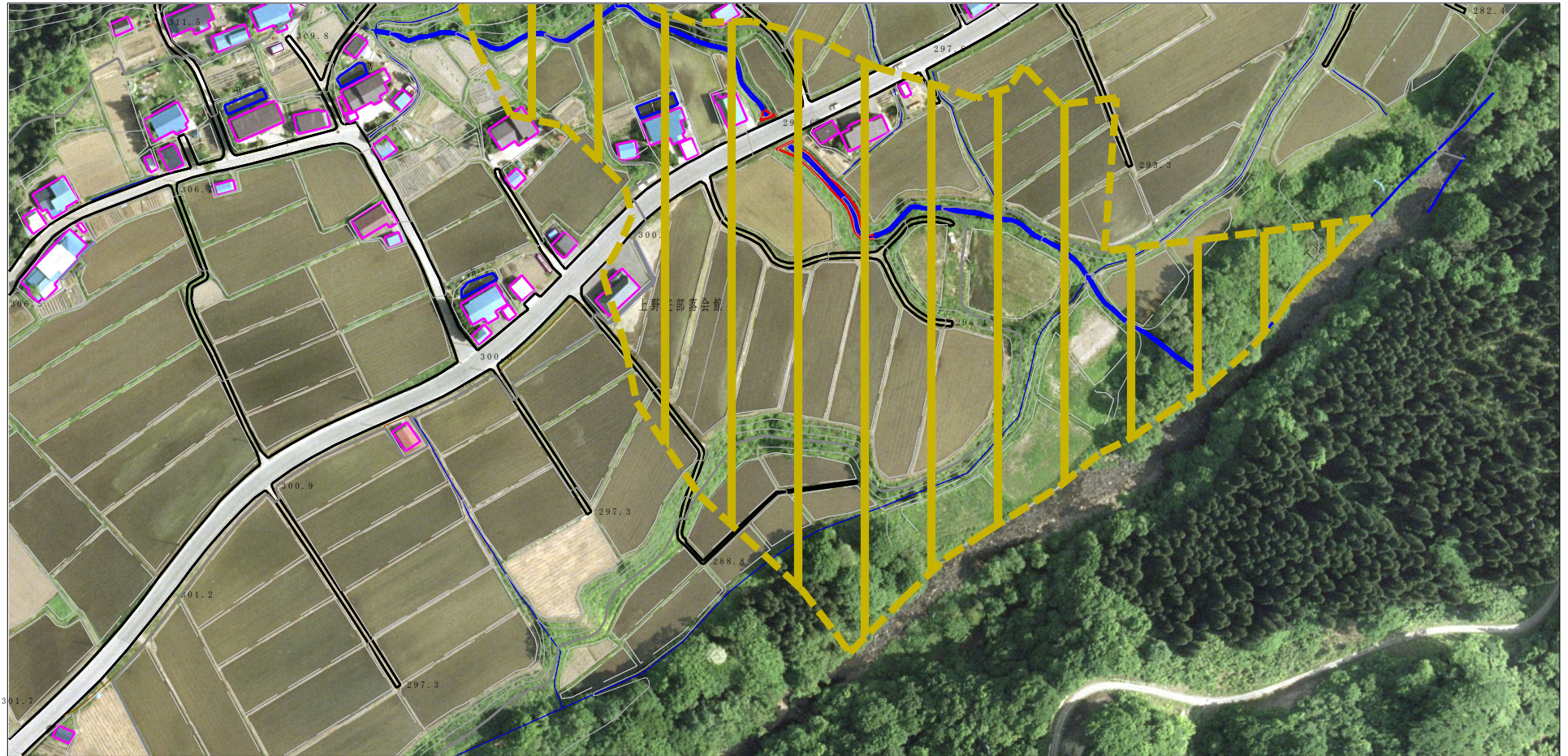
告示年月日

平成19年3月27日

所在地

秋田県由利本荘市島海町
上笹子字櫛連・砥沢

土砂災害警戒区域等の指定の公示に係る図書（その2）



0 1 × 100m

様式一(土)

土砂災害警戒区域 区域図(その2)

土砂災害防止法施行令第二条の基準に該当する区域
(土砂災害警戒区域)



縮尺
1:2,500

自然現象
の種類

土石流

溪流番号

408-I-029

告示番号

第177号

溪流名

滝の沢

告示年月日

平成19年3月27日

所在地

秋田県由利本荘市鳥海町
上笹子字櫓連・砥沢