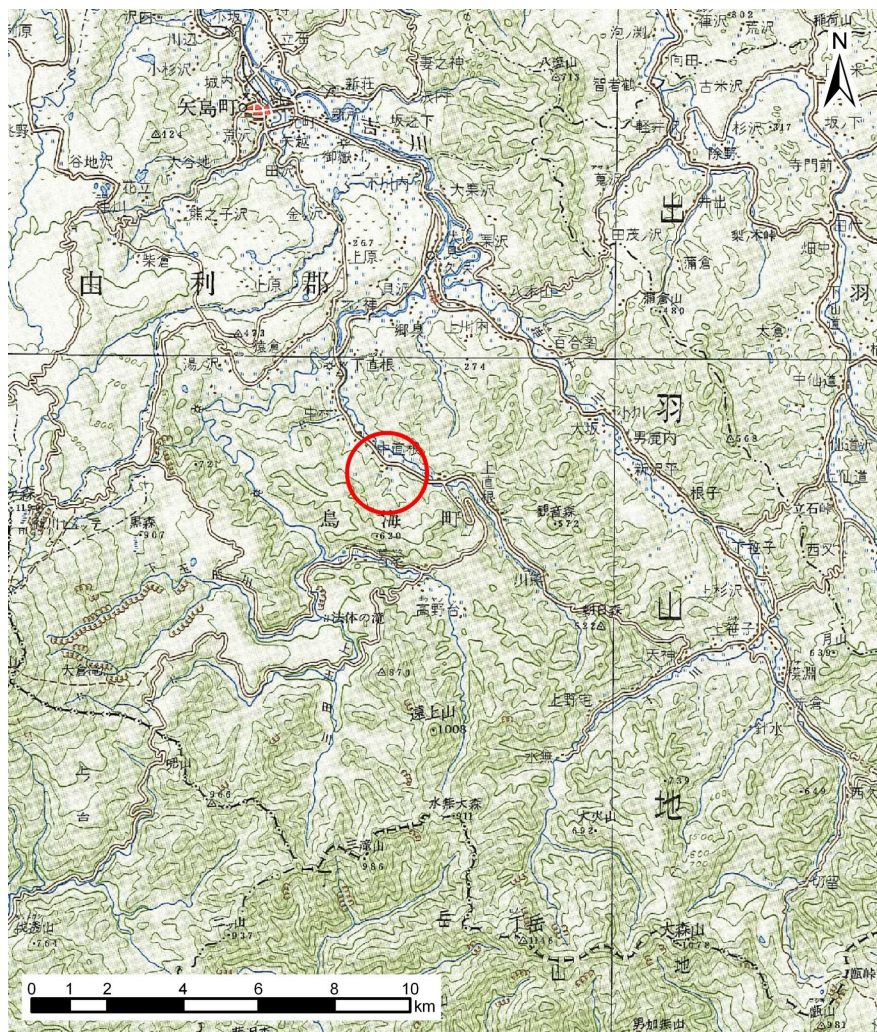
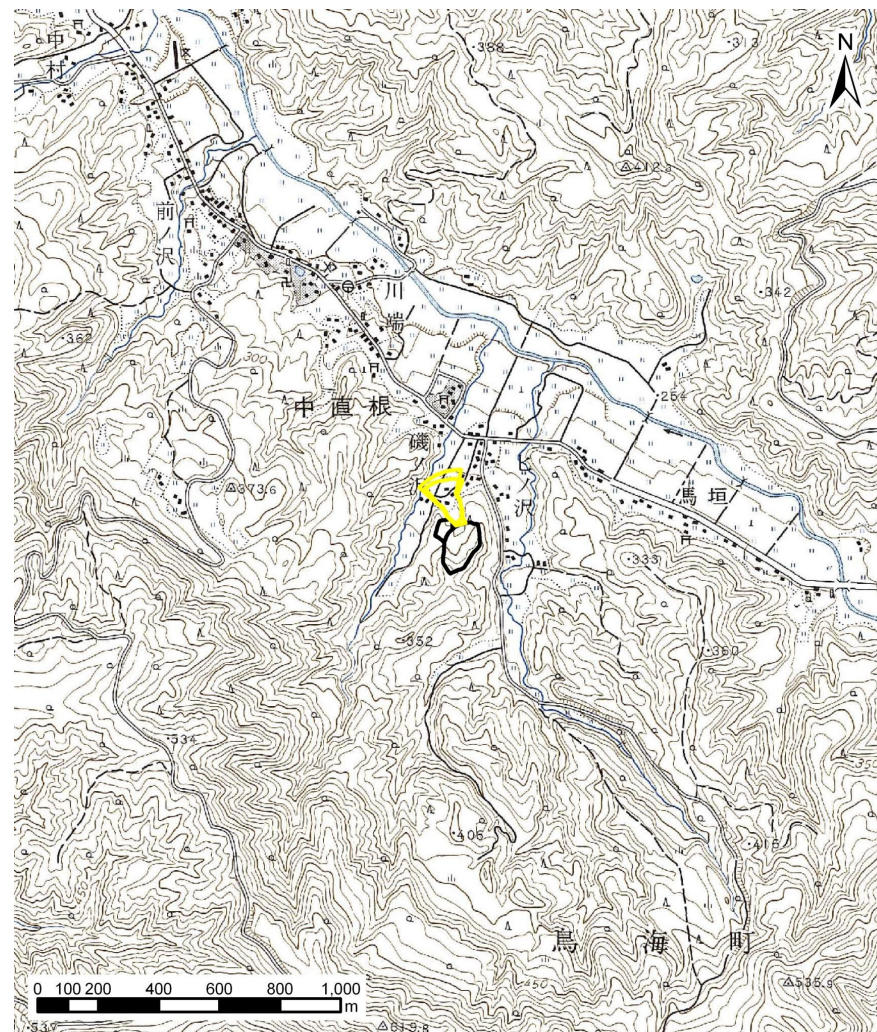


# 土砂災害警戒区域等の指定の公示に係る図書(その1)



位置図 (1/200,000)



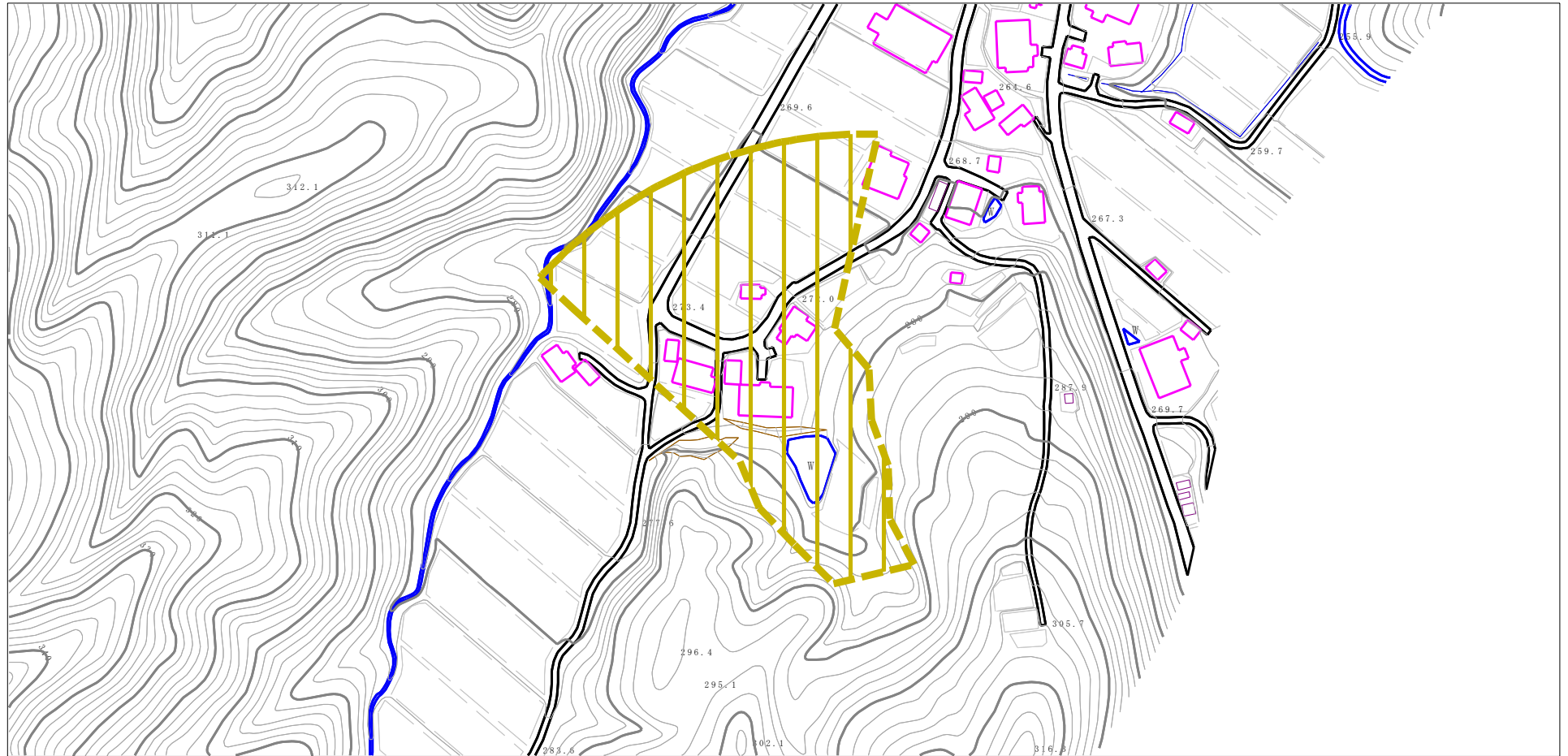
位置図 (1/25,000)

様式-1(土)  
土砂災害警戒区域 位置図

自然現象の種類	土石流
箇所番号	408-I-014
箇所名	礧ノ沢2
所在地	秋田県由利本荘市鳥海町中直根字礧ノ沢

この地図は、国土地理院の承認を得て、同院発行の20万分の1・2万5千分の1の地形図を複製したものである。(認証番号 平〇中複 第〇〇号・認証番号 平〇中複 第〇〇号)

# 土砂災害警戒区域等の指定の公示に係る図書（その2）



0 1 × 100m

様式-2(土)

土砂災害警戒区域 区域図(その1)

土砂災害防止法施行令第二条の基準に該当する区域  
(土砂災害警戒区域)



縮尺  
1:2,500

自然現象  
の種類

土石流

溪流番号

408-I-014

告示番号

第177号

溪流名

礪ノ沢2

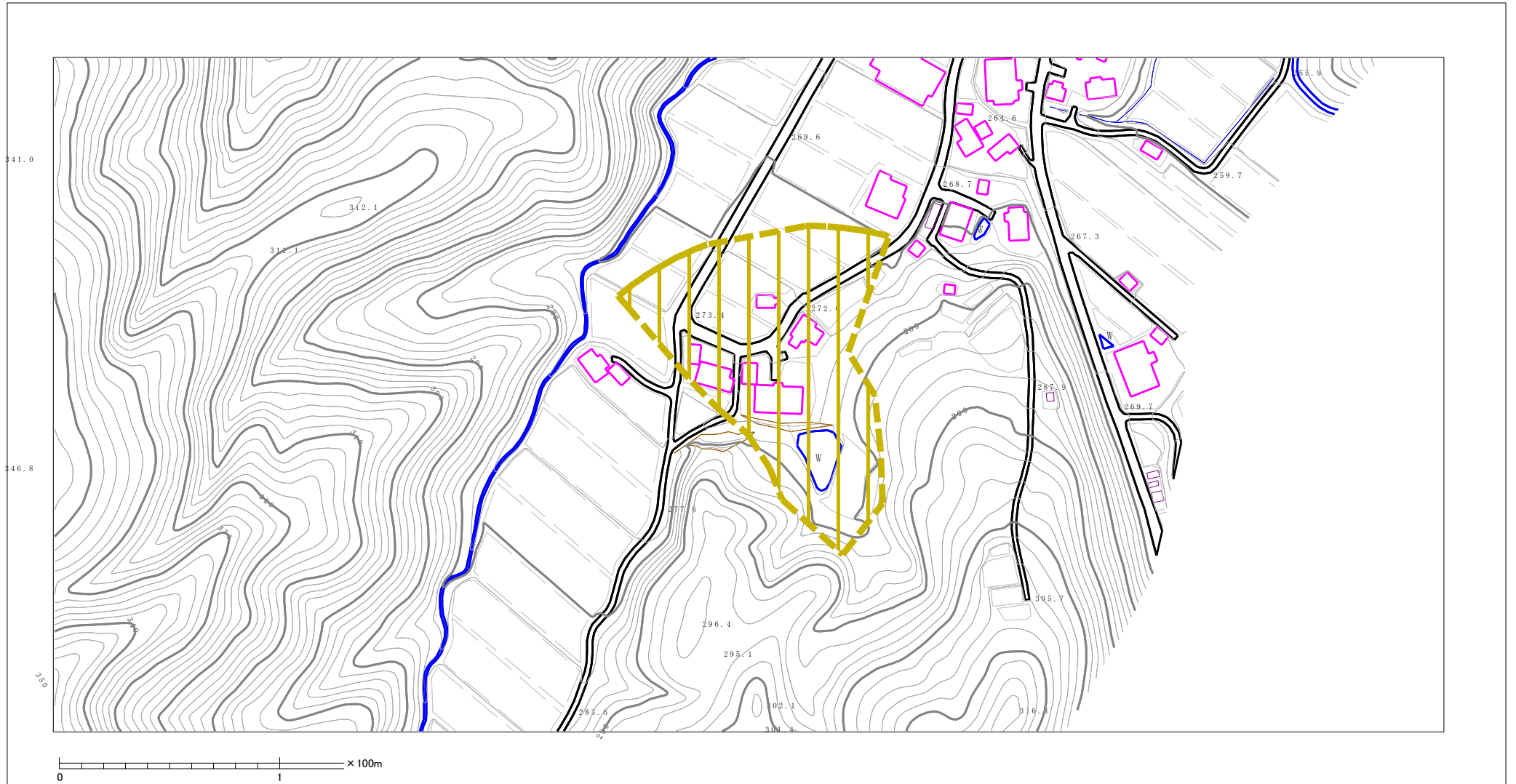
告示年月日

平成19年3月27日

所在地

秋田県由利本荘市鳥海町  
中直根字礪ノ沢

# 土砂災害警戒区域等の指定の公示に係る図書（その2）



様式-2(土)

土砂災害警戒区域 区域図(その1)

土砂災害防止法施行令第二条の基準に該当する区域  
(土砂災害警戒区域)



縮尺  
1:2,500

自然現象  
の種類

土石流

溪流番号

408-I-014

告示番号

第177号

溪流名

礪ノ沢2

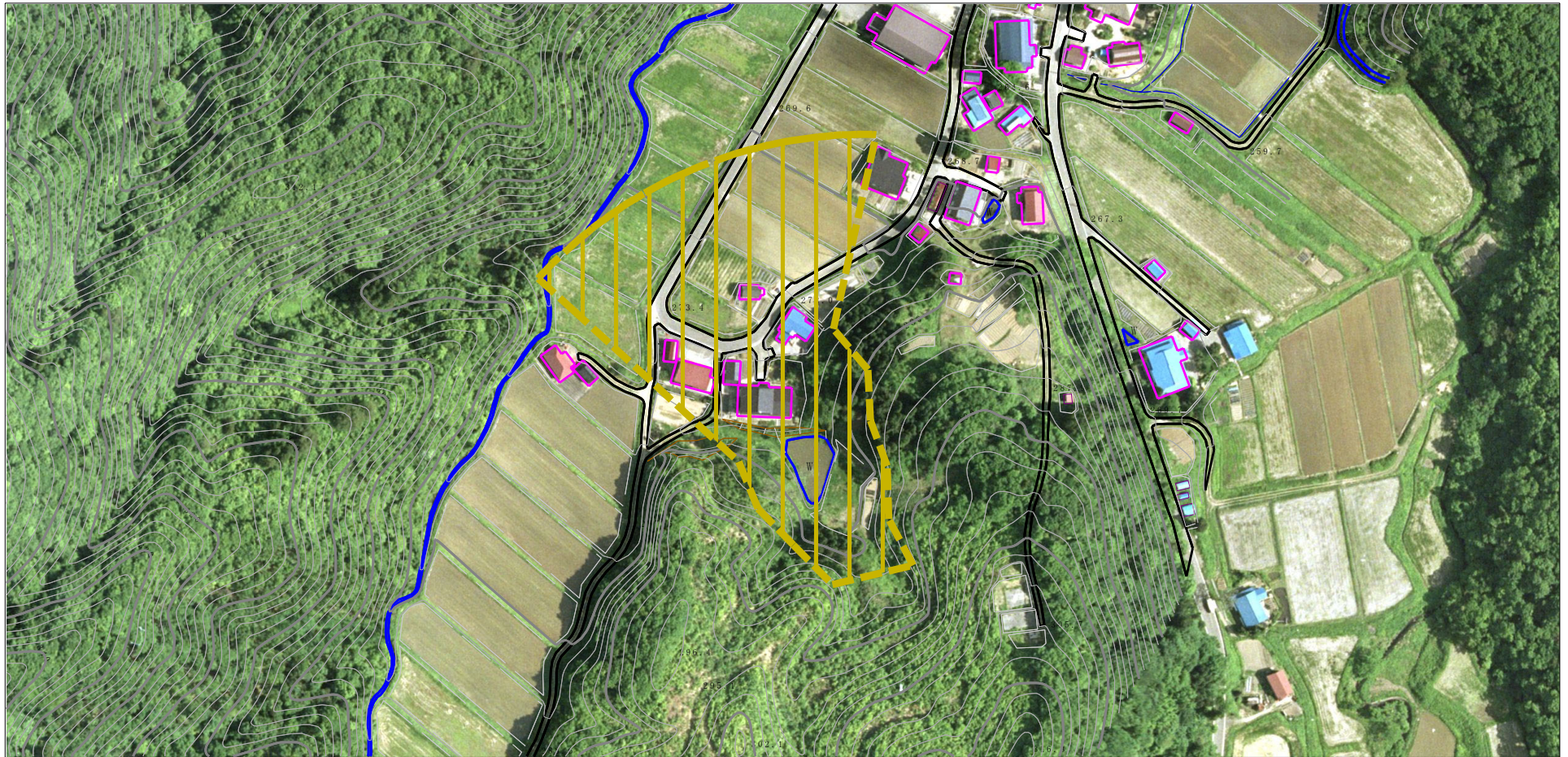
告示年月日

平成19年3月27日

所在地

秋田県由利本荘市鳥海町  
中直根字礪ノ沢

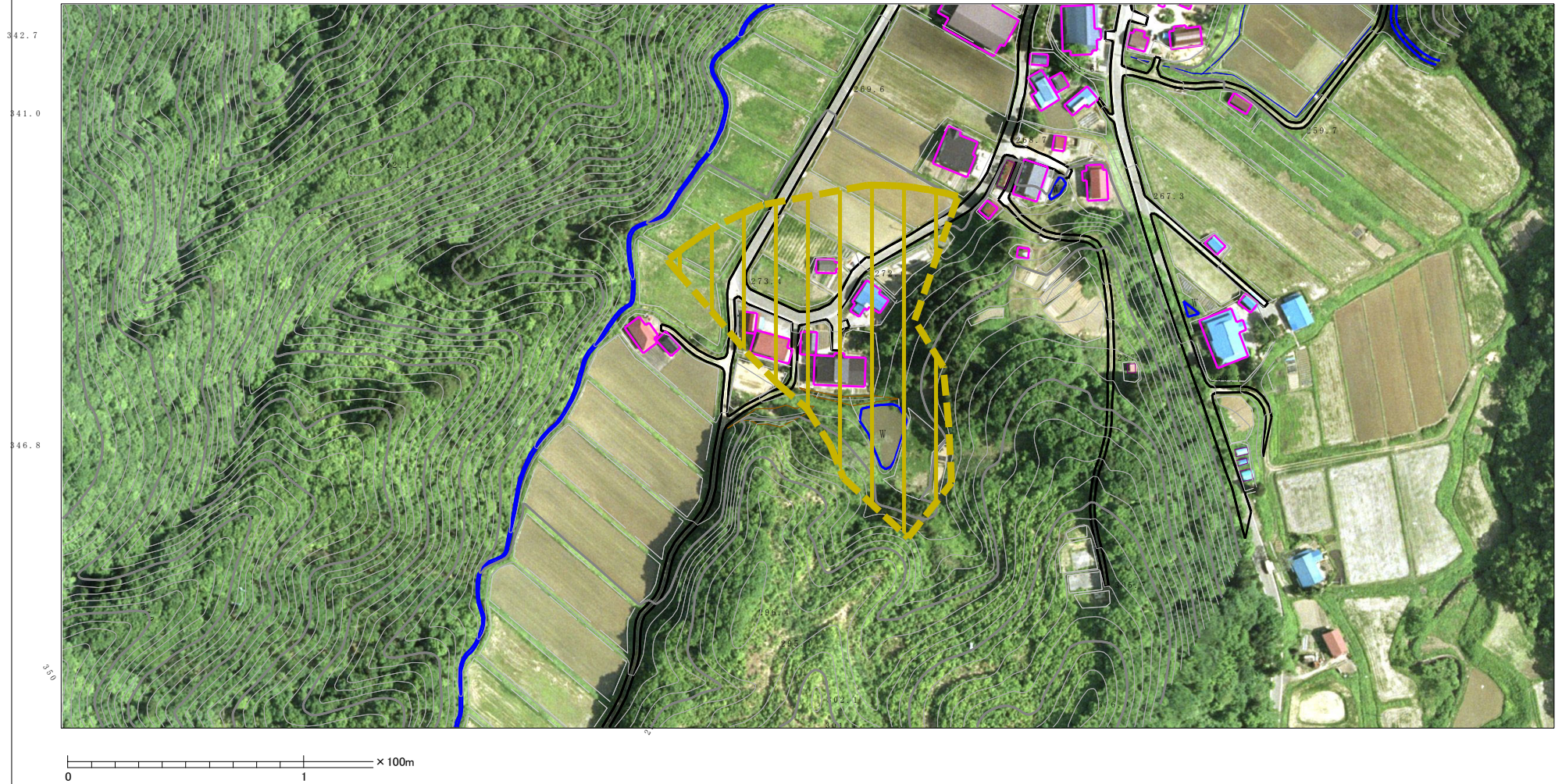
# 土砂災害警戒区域等の指定の公示に係る図書（その2）



0 1 × 100m

様式-2(土) 土砂災害警戒区域 区域図(その2)	土砂災害防止法施行令第二条の基準に該当する区域 (土砂災害警戒区域)	 N 縮尺 1:2,500	自然現象 の種類	土石流	溪流番号	408-I-014		
			告示番号	第177号	溪流名	礪ノ沢2	告示年月日	平成19年3月27日

# 土砂災害警戒区域等の指定の公示に係る図書（その2）



様式一2(土)

土砂災害警戒区域 区域図(その2)

土砂災害防止法施行令第二条の基準に該当する区域  
(土砂災害警戒区域)



縮尺  
1:2,500

自然現象  
の種類

土石流

溪流番号

408-I-014

告示番号

第177号

溪流名

礪ノ沢2

告示年月日

平成19年3月27日

所在地

秋田県由利本荘市鳥海町  
中直根字礪ノ沢