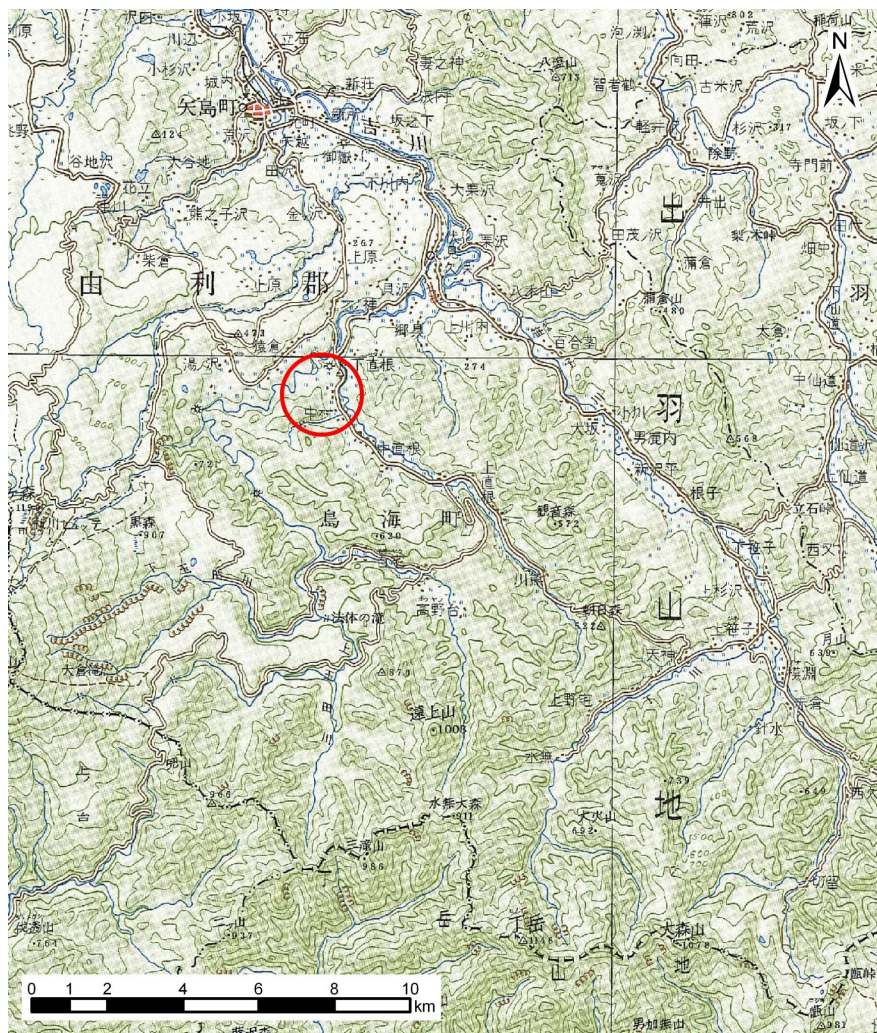
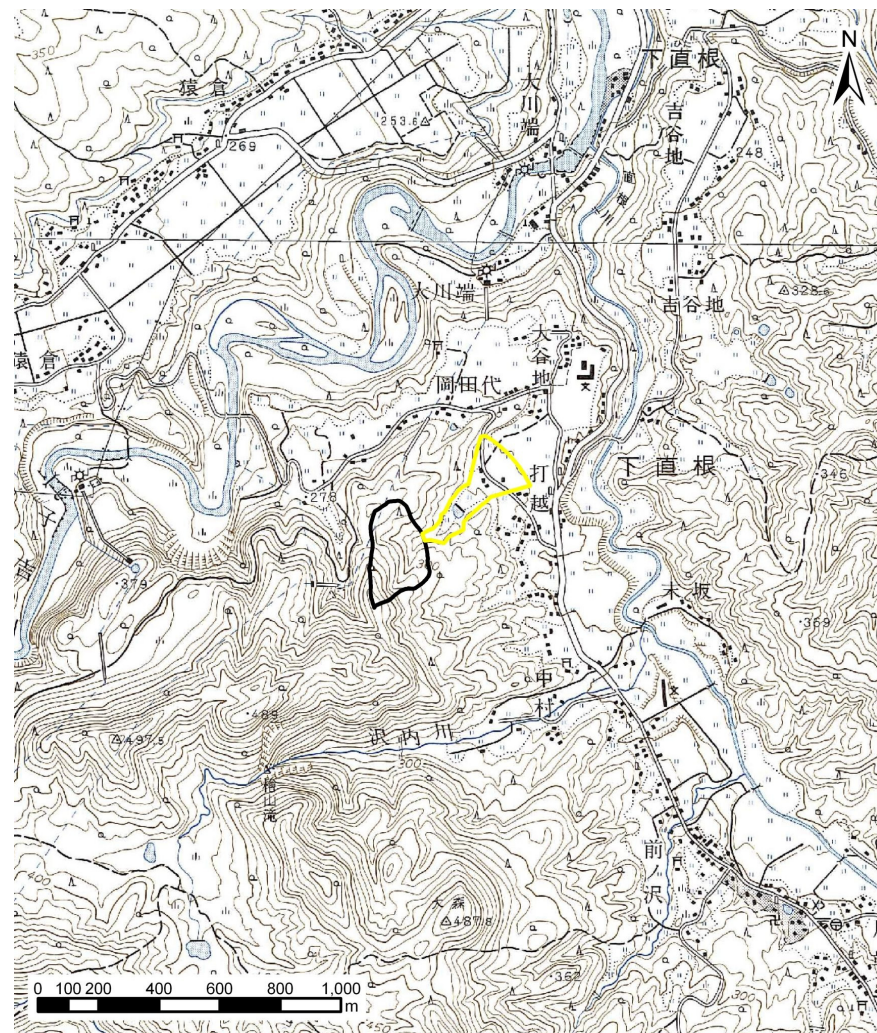


# 土砂災害警戒区域等の指定の公示に係る図書(その1)



位置図 (1/200,000)



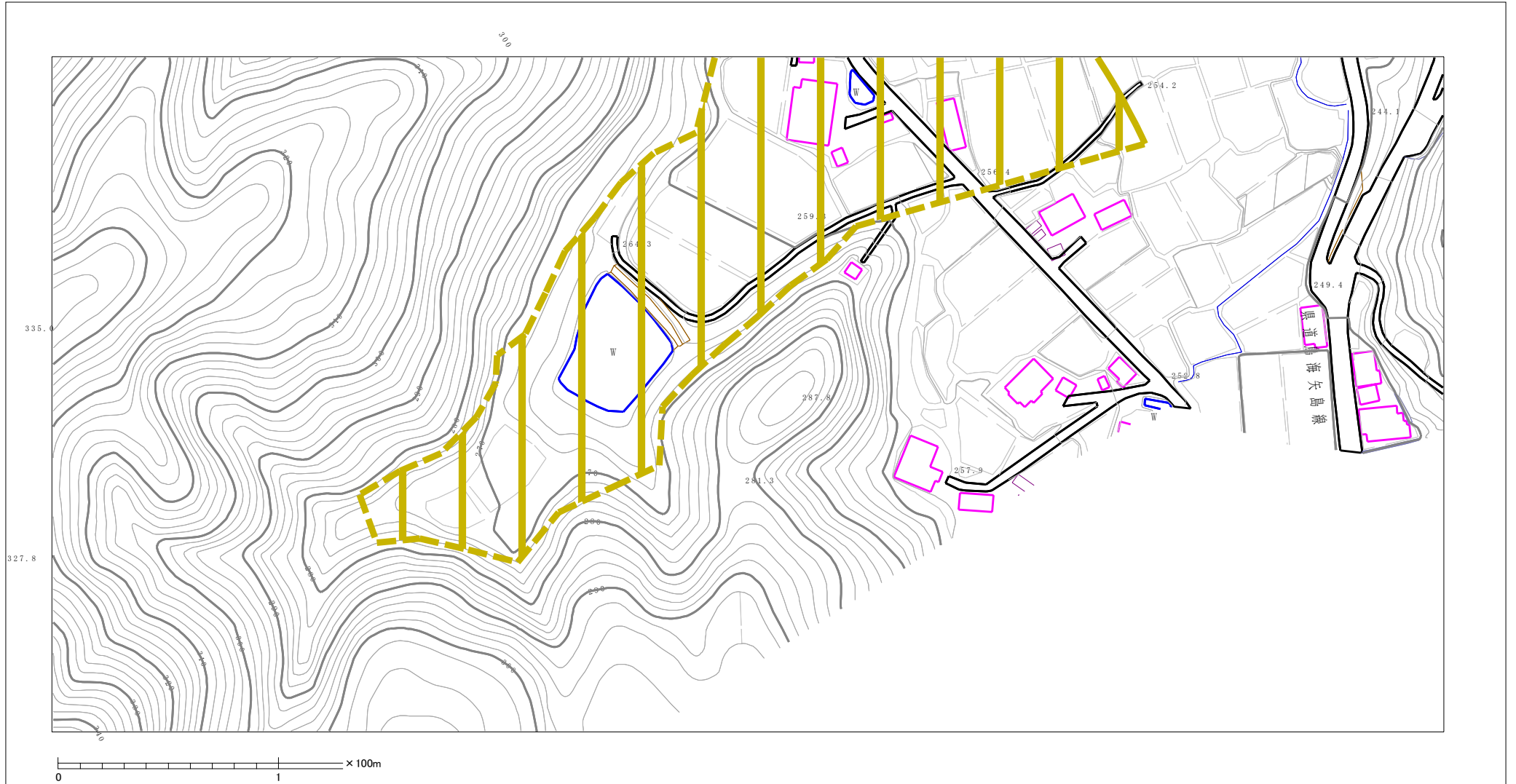
位置図 (1/25,000)

様式-1(土)  
土砂災害警戒区域 位置図

自然現象の種類	土石流
箇所番号	408-II-059
箇所名	打越沢
所在地	秋田県由利本荘市鳥海町下直根字打越・岡田代

この地図は、国土地理院の承認を得て、同院発行の20万分の1・2万5千分の1の地形図を複製したものである。(認証番号 平〇中複 第〇〇号・認証番号 平〇中複 第〇〇号)

# 土砂災害警戒区域等の指定の公示に係る図書（その2）



様式-2(土)

土砂災害警戒区域 区域図(その1)

土砂災害防止法施行令第二条の基準に該当する区域  
(土砂災害警戒区域)



縮尺  
1:2,500

自然現象  
の種類

土石流

溪流番号

408-II-059

告示番号

第177号

溪流名

打越沢

告示年月日

平成19年3月27日

所在地

秋田県由利本荘市島海町  
下直根字打越・岡田代

# 土砂災害警戒区域等の指定の公示に係る図書（その2）



様式-2(土)

土砂災害警戒区域 区域図(その1)

土砂災害防止法施行令第二条の基準に該当する区域  
(土砂災害警戒区域)



縮尺  
1:2,500

自然現象  
の種類

告示番号

告示年月日

土石流

第177号

平成19年3月27日

溪流番号

溪流名

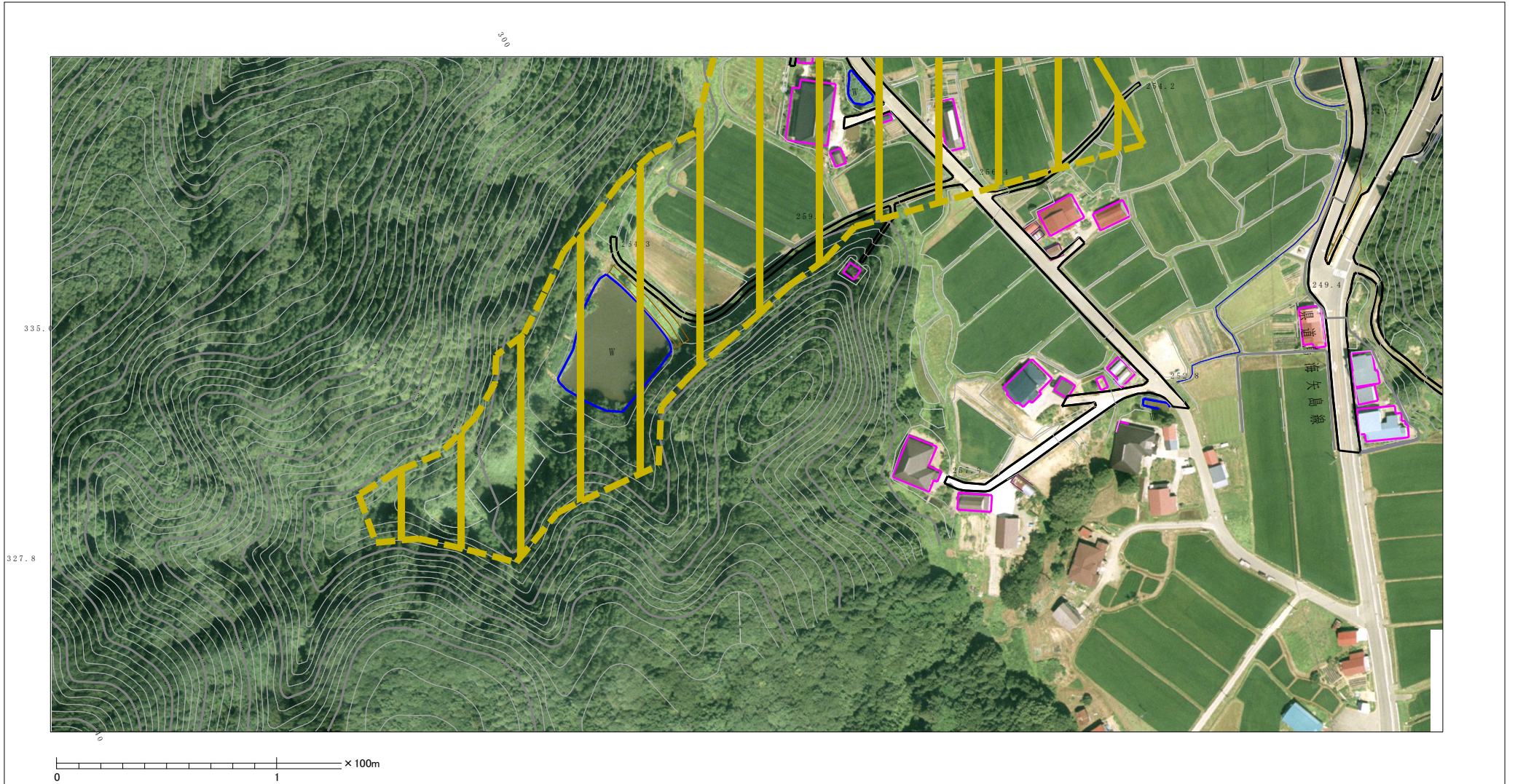
所在地

408-II-059

打越沢

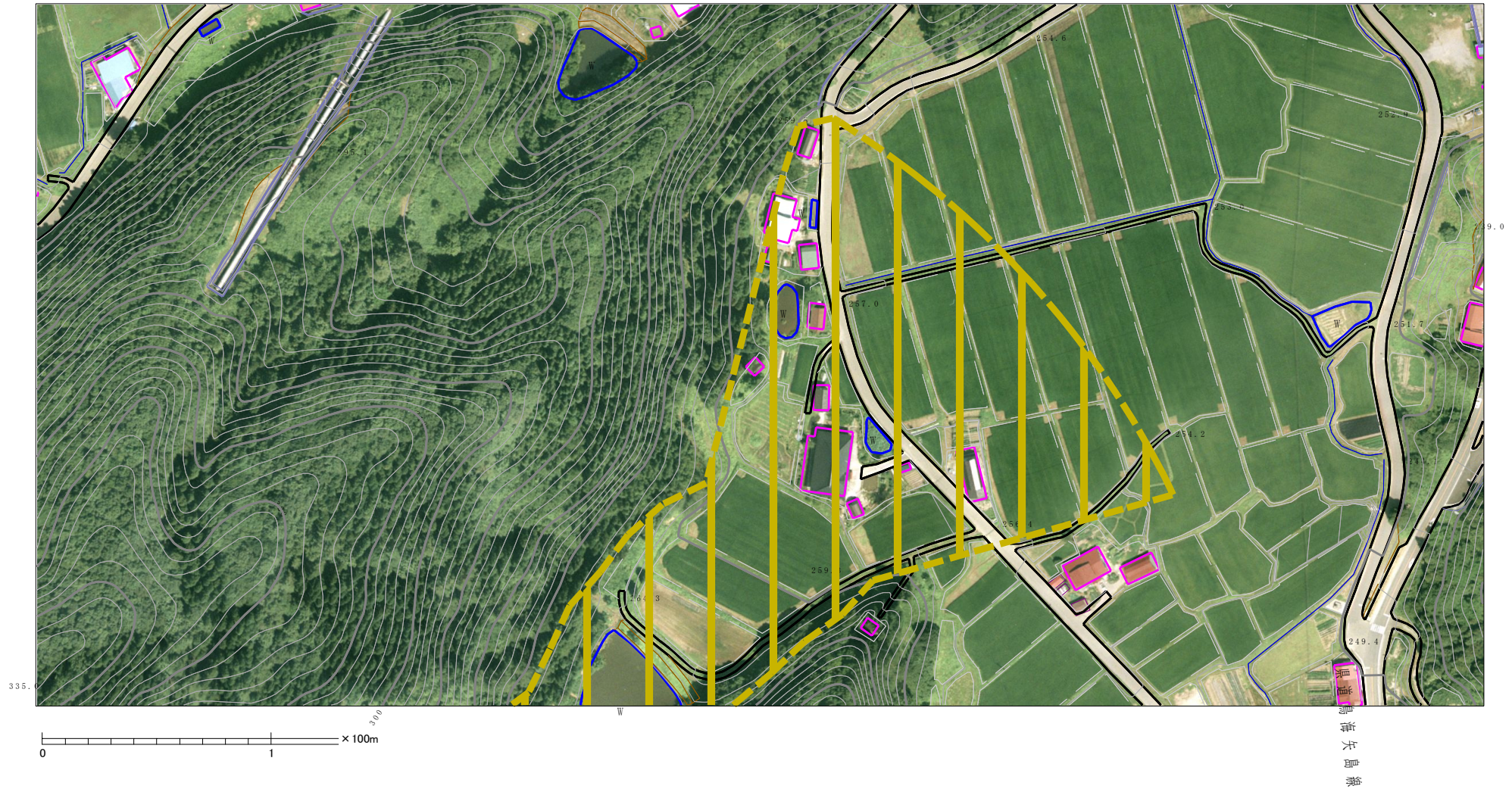
秋田県由利本荘市鳥海町  
下直根字打越・岡田代

# 土砂災害警戒区域等の指定の公示に係る図書（その2）



様式一2(土) 土砂災害警戒区域 区域図(その2)	土砂災害防止法施行令第二条の基準に該当する区域 (土砂災害警戒区域)	 縮尺 1:2,500	自然現象の種類 土石流	溪流番号 408-II-059
			告示番号 第177号	溪流名 打越沢
			告示年月日 平成19年3月27日	所在地 秋田県由利本荘市鳥海町 下直根字打越・岡田代

# 土砂災害警戒区域等の指定の公示に係る図書（その2）



様式-2(土)

土砂災害警戒区域 区域図(その2)

土砂災害防止法施行令第二条の基準に該当する区域  
(土砂災害警戒区域)



縮尺  
1:2,500

自然現象  
の種類

土石流

溪流番号

408-II-059

告示番号

第177号

溪流名

打越沢

告示年月日

平成19年3月27日

所在地

秋田県由利本荘市島海町  
下直根字打越・岡田代