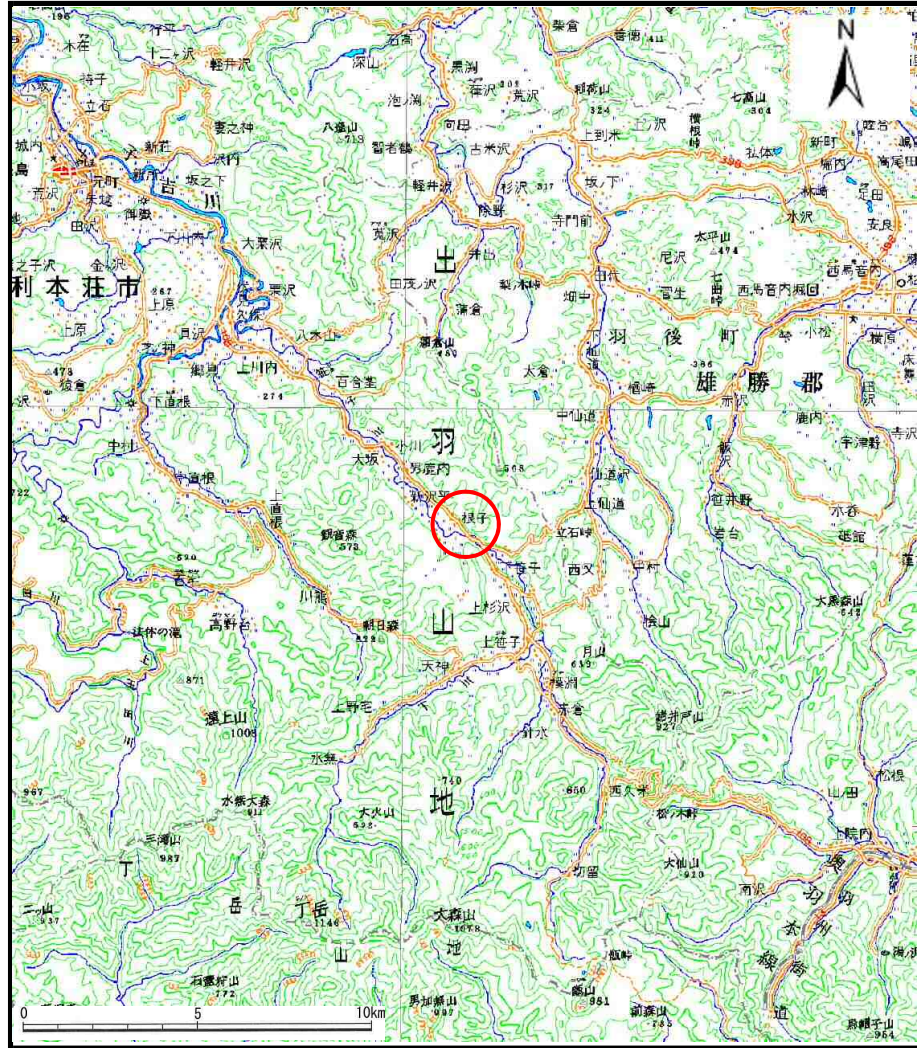
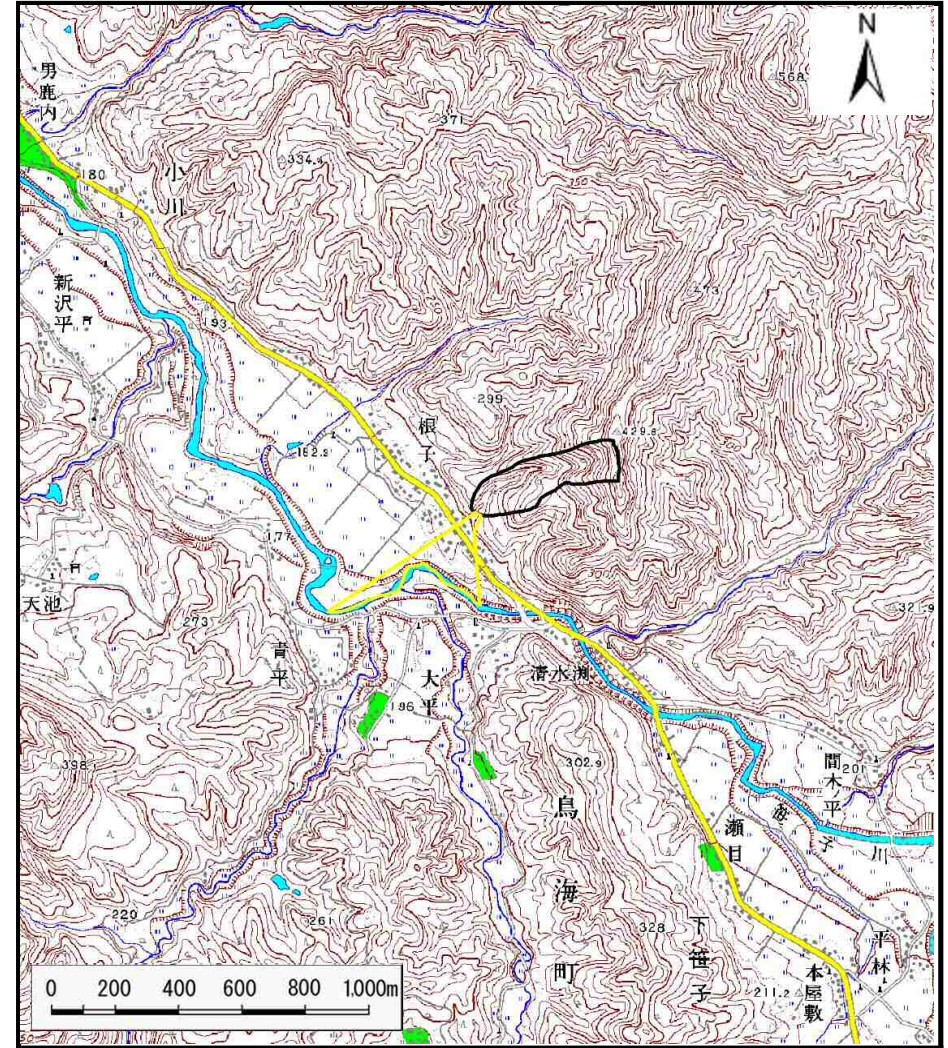


土砂災害警戒区域の指定の公示に係る図書（その1）



(1/200,000)



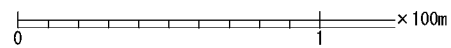
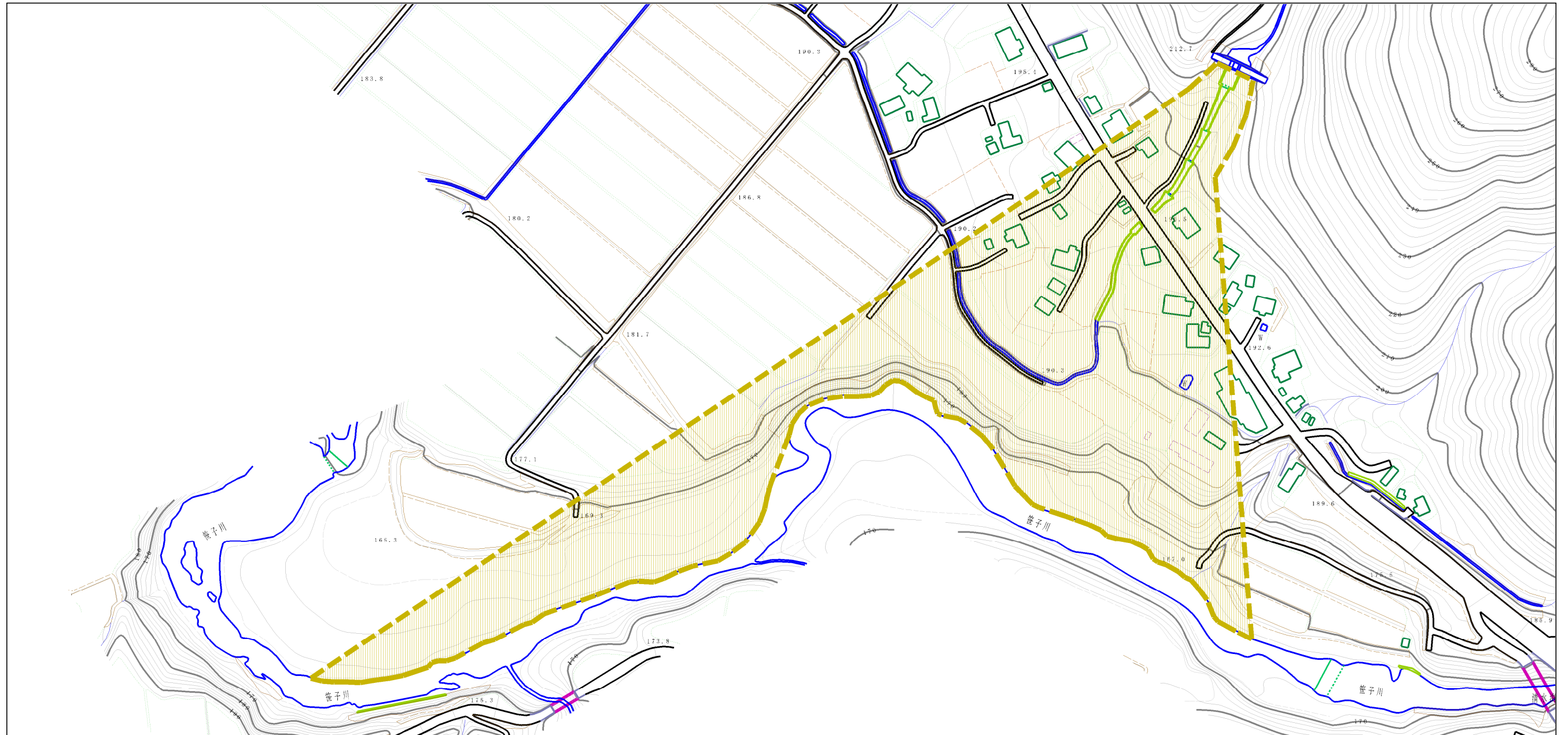
(1/25,000)

様式-1 (土)
土砂災害警戒区域・土砂災害特別警戒区域 位置図

自然現象の種類	土石流
溪流番号	I-1591
溪流名	根子沢2
所在地	秋田県由利本荘市鳥海町小川字上根子、根子及び上ミ山並びに同市鳥海町下笹子字一ノ坪及び峠ノ下

この地図は、国土地理院長の承認を得て、同院発行の数値地図200,000(地図画像)、数値地図25,000(地図画像)を複製したものである。(承認番号 平28情複、第76号)

土砂災害警戒区域等の指定の公示に係る図書（その2）



様式-2 (土)
土砂災害警戒区域 区域図

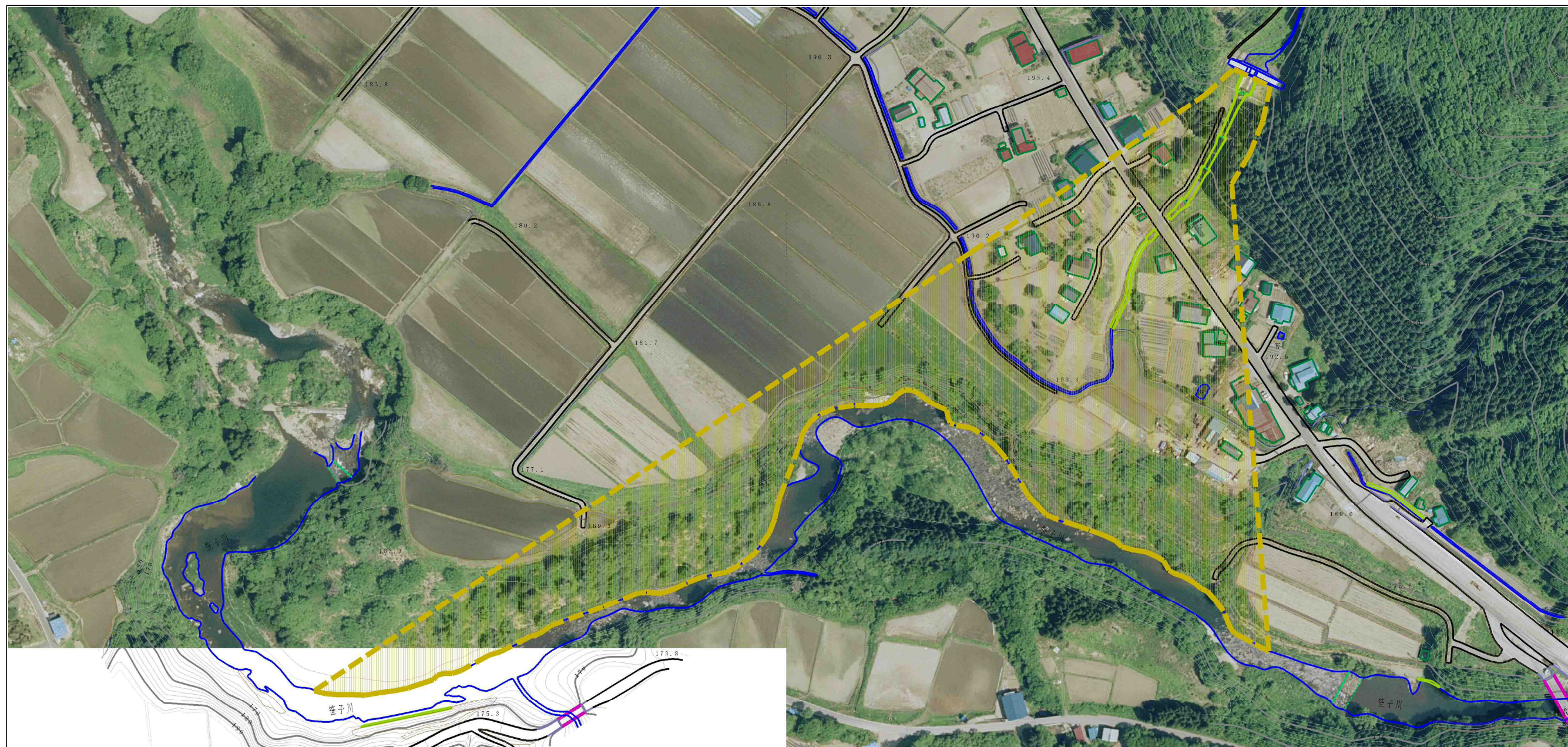
土砂災害防止法施行令第二条の基準に該当する区域
(土砂災害警戒区域)



縮尺
1:2,500

自然現象の種類	土石流	溪流番号	I-1591
告示番号	第61号	溪流名	根子沢2
告示年月日	平成29年2月3日	所在地	秋田県由利本荘市鳥海町小川字上根子、根子及び上ミ山並びに同市鳥海町下笹子字ノ坪及び峠ノ下

参考資料 (その3)



0 100m

参考資料	土砂災害防止法施行令第二条の基準に該当する区域 (土砂災害警戒区域)		N 縮尺 1:2,500	自然現象 の種類	土石流	溪流番号	I-1591
				告示番号	第61号	溪流名	根子沢2
				告示年月日	平成29年2月3日	所在地	秋田県由利本荘市鳥海町小川字上根子、根子及び上ミ山並びに同市鳥海町下根子字ノ坪及び峠ノ下