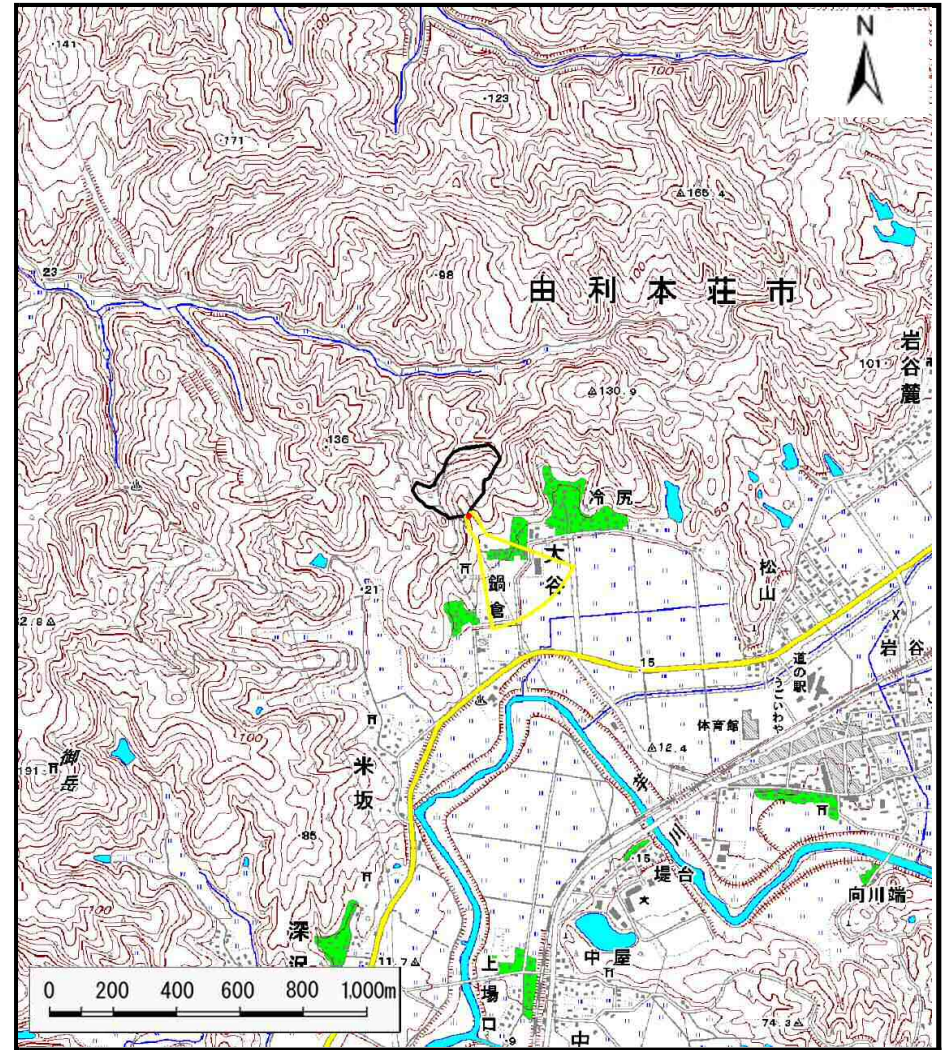


土砂災害警戒区域の指定の公示に係る図書（その1）



(1/200,000)



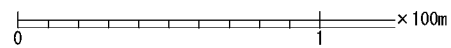
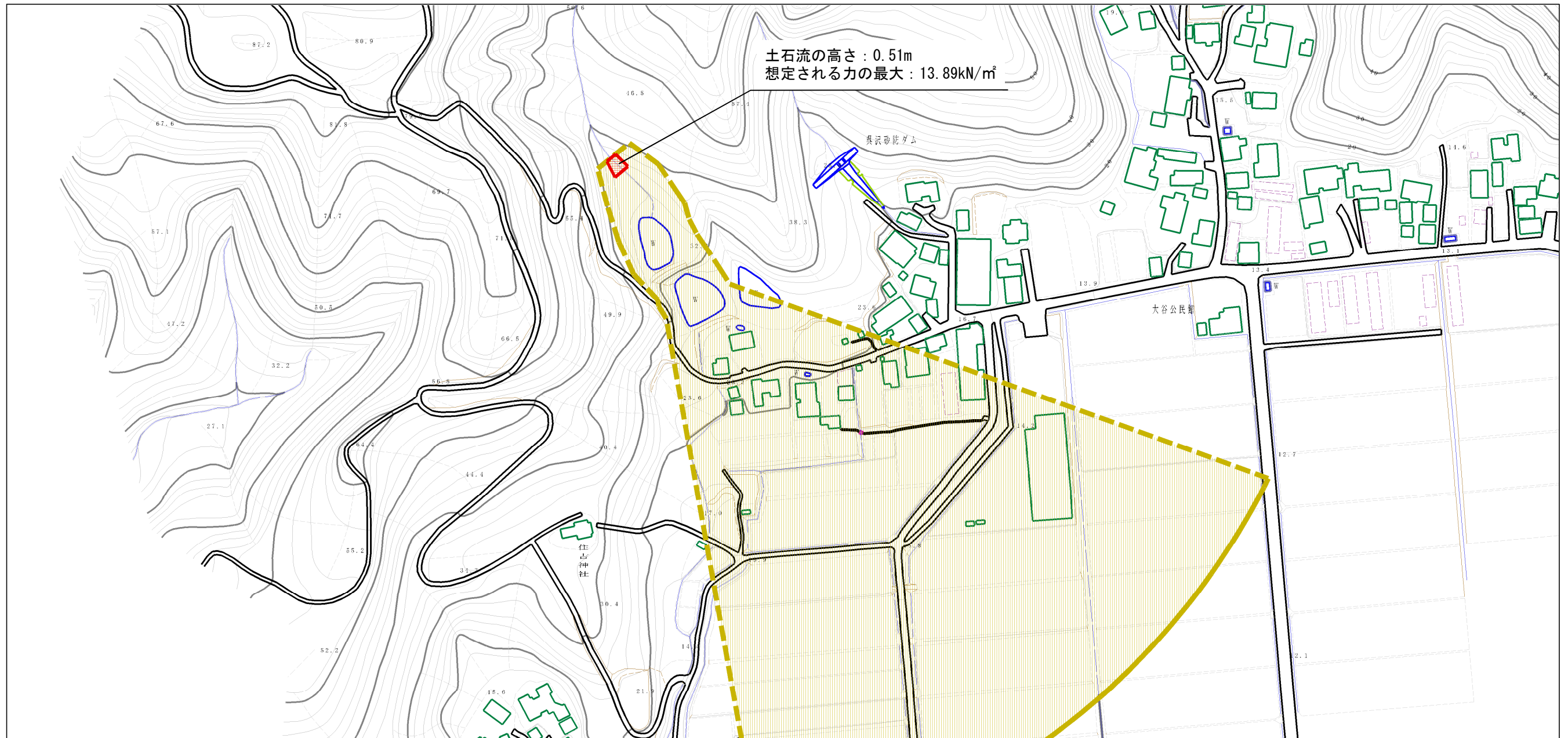
(1/25,000)

様式-1 (土)
土砂災害警戒区域 位置図

自然現象の種類	土石流
溪流番号	Ⅱ-2049
溪流名	栗沢
所在地	秋田県由利本荘市大谷字栗沢及び大谷

この地図は、国土地理院長の承認を得て、同院発行の数値地図200,000(地図画像)、数値地図25,000(地図画像)を複製したものである。(承認番号 平28情複、第76号)

土砂災害警戒区域等の指定の公示に係る図書（その2）

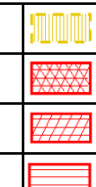


様式-2（土）

土砂災害警戒区域・土砂災害特別警戒区域
区域図

土砂災害防止法施行令第二条の基準に該当する区域
(土砂災害警戒区域)

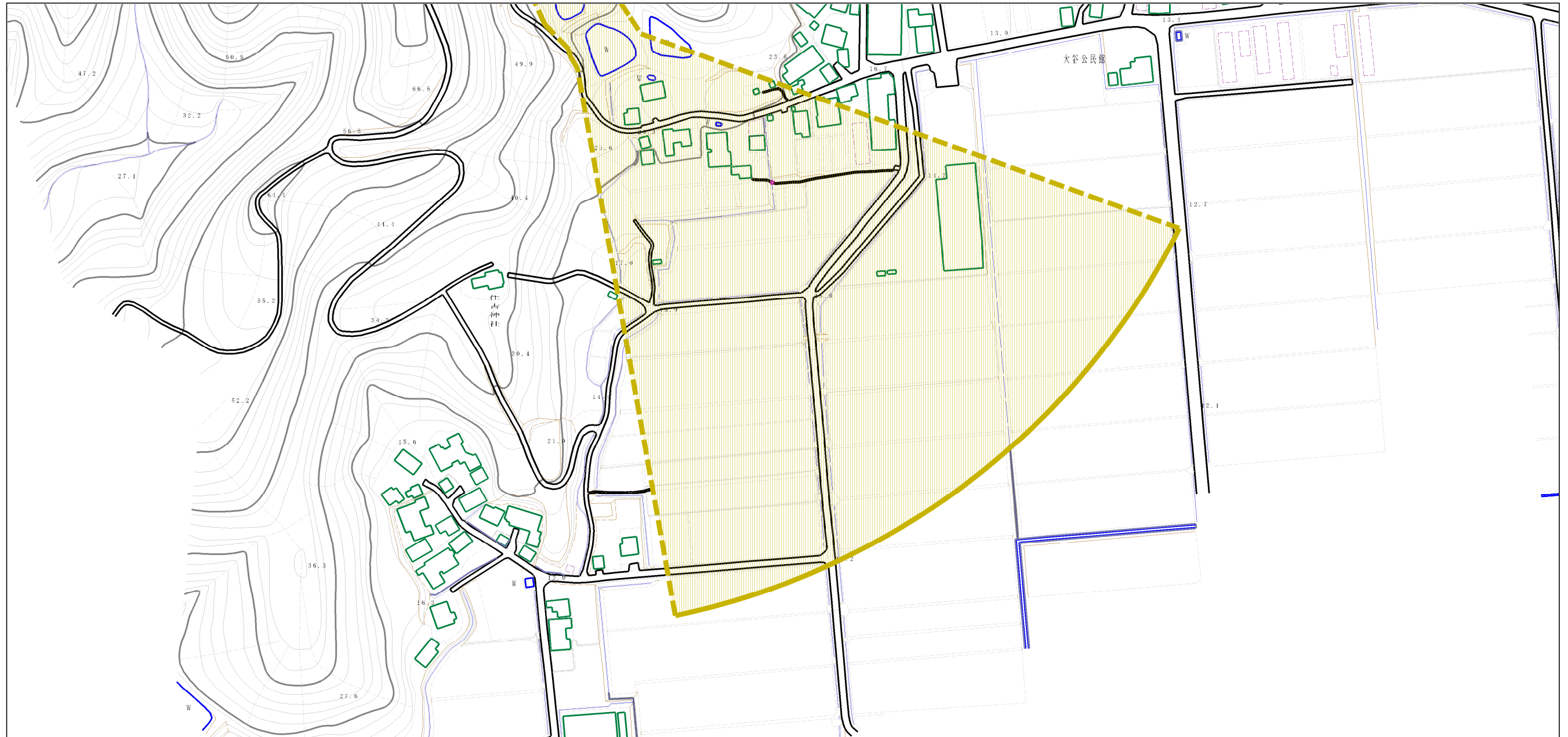
土砂災害防止法施行令第三条の基準に該当する区域
(土砂災害特別警戒区域)



N
縮尺
1:2,500

自然現象の種類	土石流	溪流番号	II-2049
告示番号	第60号	溪流名	栗沢
告示年月日	平成29年2月3日	所在地	秋田県由利本荘市大谷字栗沢及び大谷

土砂災害警戒区域等の指定の公示に係る図書（その2）



0 1 ×100m

様式-2 (土)

土砂災害警戒区域・土砂災害特別警戒区域図

土砂災害防止法施行令第二条の基準に該当する区域
(土砂災害警戒区域)

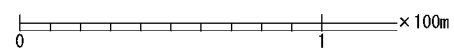
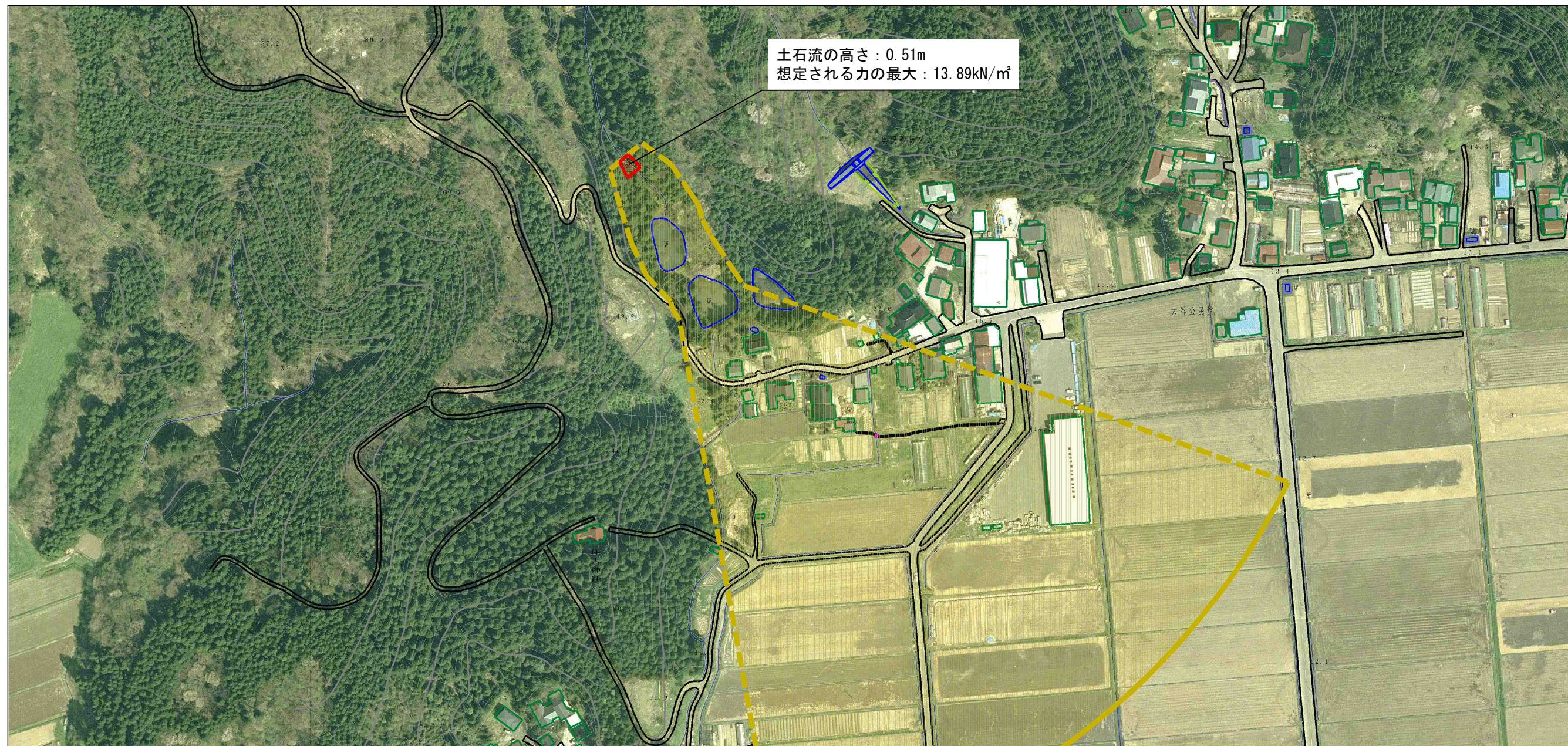
土砂災害防止法施行令第三条の基準に該当する区域 (土砂災害特別警戒区域)	土石流の高さが1mを超える場合、土石等の移動による力が50kN/mを超える区域	
	土石流の高さが1mを超える場合、土石等の移動による力が50kN/m以下の区域	
	それ以外の区域	



縮尺
1:2,500

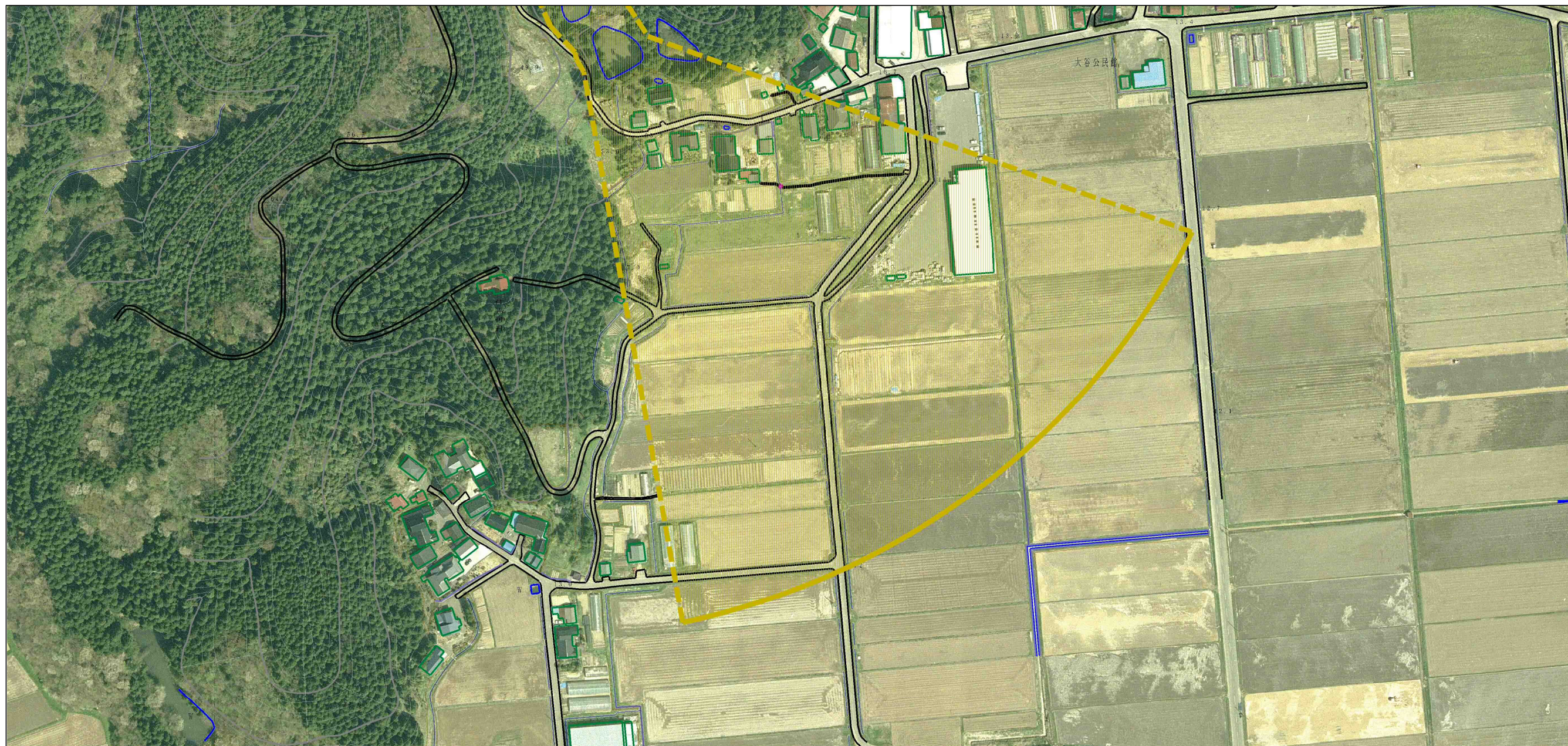
自然現象の種類	土石流	溪流番号	II-2049
告示番号	第60号	溪流名	栗沢
告示年月日	平成29年2月3日	所在地	秋田県由利本荘市大谷字栗沢及び大谷

参考資料 (その3)



参考資料	土石流防止法施行令第二條の基準に該当する区域 (土石災害警戒区域)		N 縮尺 1:2,500	自然現象の種類	土石流	溪流番号	II-2049
	土石流防止法施行令第三條の基準に該当する区域 (土石災害特別警戒区域)			告示番号	第60号	溪流名	栗沢
	それ以外の区域			告示年月日	平成29年2月3日	所在地	秋田県由利本荘市大谷字栗沢及び大谷

参考資料 (その3)



0 100m

参考資料	土石災害防止法施行令第二条の基準に該当する区域 (土石災害警戒区域)		N 縮尺 1:2,500	自然現象の種類	土石流	溪流番号	II-2049
	土石災害防止法施行令第三条の基準に該当する区域 (土石災害特別警戒区域)			告示番号	第60号	溪流名	栗沢
	それ以外の区域			告示年月日	平成29年2月3日	所在地	秋田県由利本荘市大谷字栗沢及び大谷

土砂災害警戒区域等の指定の公示に係る図書(その3)

横断測線の区間	土石流の力(kN/m ²)	土石流の高さ(m)	区分	横断測線の区間	土石流の力(kN/m ²)	土石流の高さ(m)	区分
0~1	13.89	0.51	R				
1~2	10.59	0.44	Y				
2~3	7.34	0.38	Y				
3~4	4.28	0.35	Y				
4~5	3.90	0.36	Y				
5~6	4.20	0.34	Y				
6~7	4.30	0.34	Y				
7~8	4.13	0.35	Y				
8~9	4.01	0.35	Y				
9~10	3.55	0.36	Y				
10~11	3.01	0.36	Y				
11~12	3.00	0.36	Y				
12~13	3.04	0.36	Y				
13~14	3.09	0.36	Y				
14~15	2.64	0.37	Y				
15~16	2.33	0.38	Y				
16~17	1.99	0.40	Y				
17~18	1.99	0.40	Y				
18~19	1.72	0.42	Y				
19~20	1.63	0.42	Y				
20~21	1.56	0.43	Y				
21~22	1.45	0.44	Y				
22~23	1.15	0.48	Y				

<p>様式-3(土) 建築物の構造の規制に必要な衝撃に関する事項</p>	自然現象の種類	土石流	溪流番号	II-2049
	告示番号	第60号	溪流名	栗沢
	告示年月日	平成29年2月3日	所在地	秋田県由利本荘市大谷字栗沢及び大谷