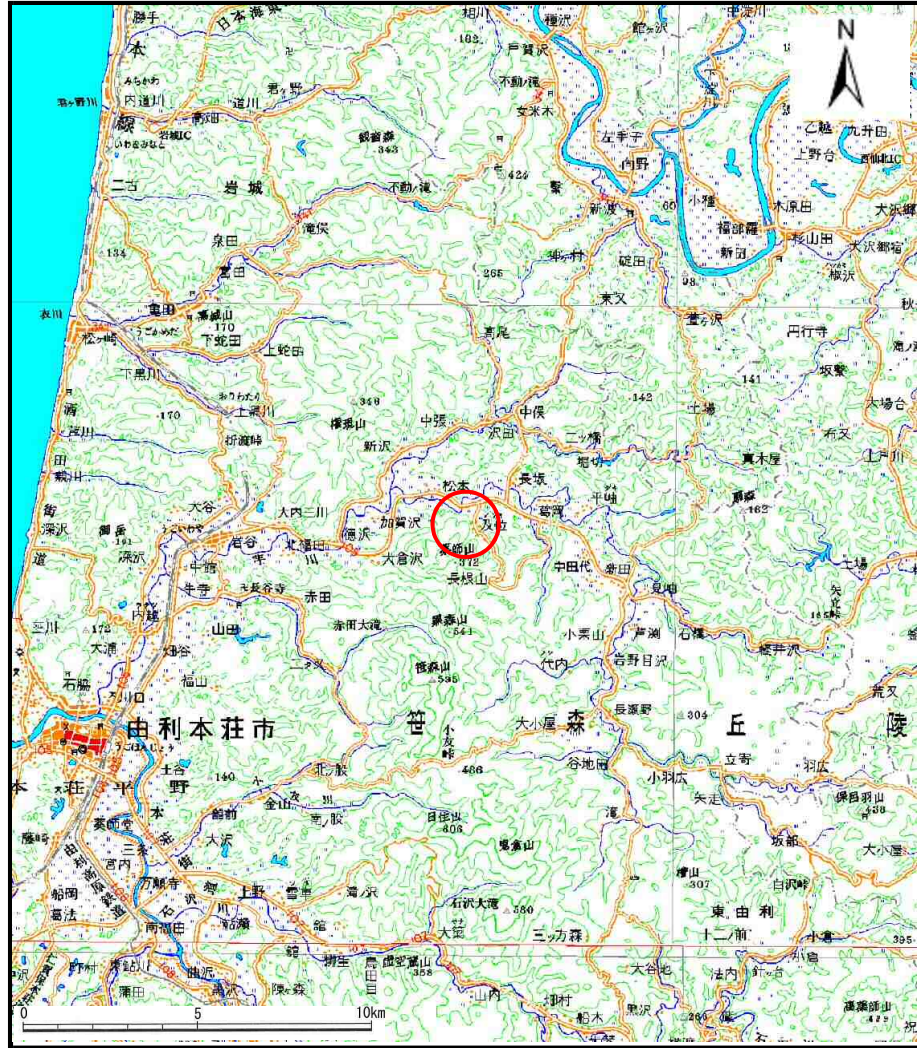
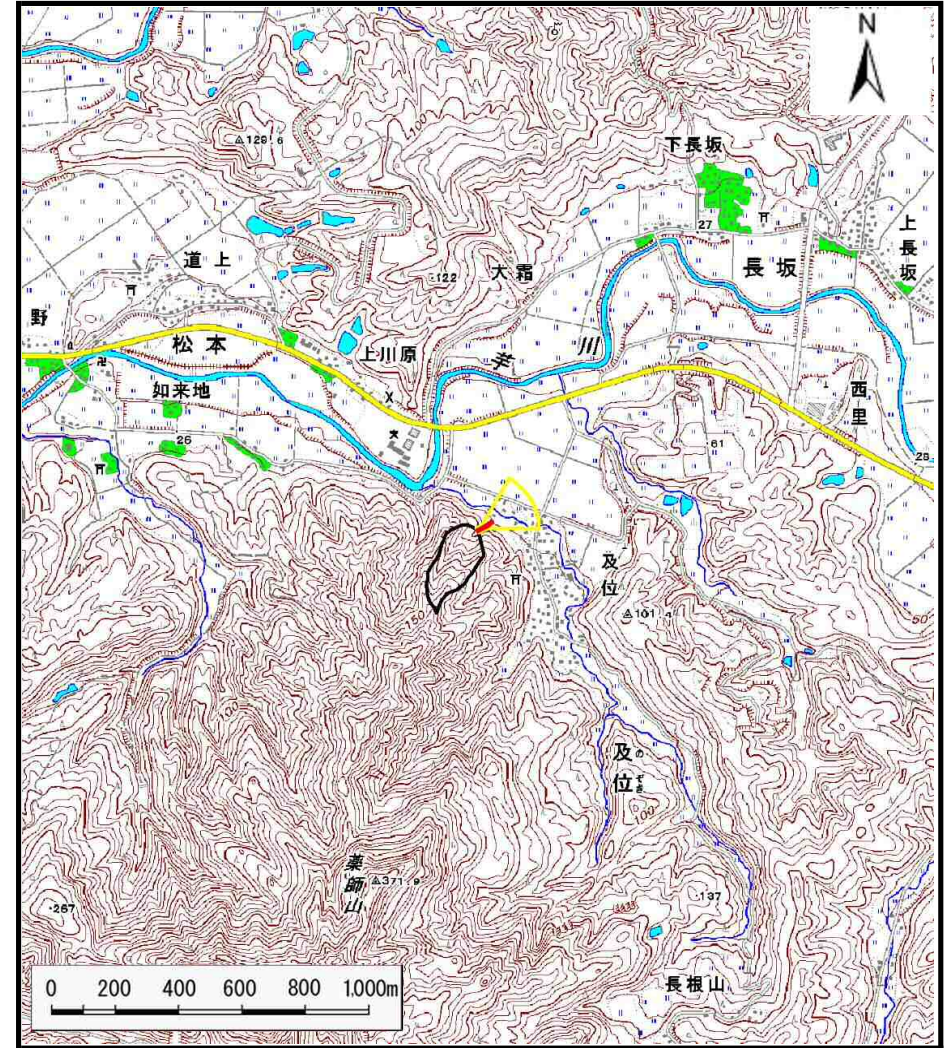


土砂災害警戒区域の指定の公示に係る図書（その1）



(1/200,000)



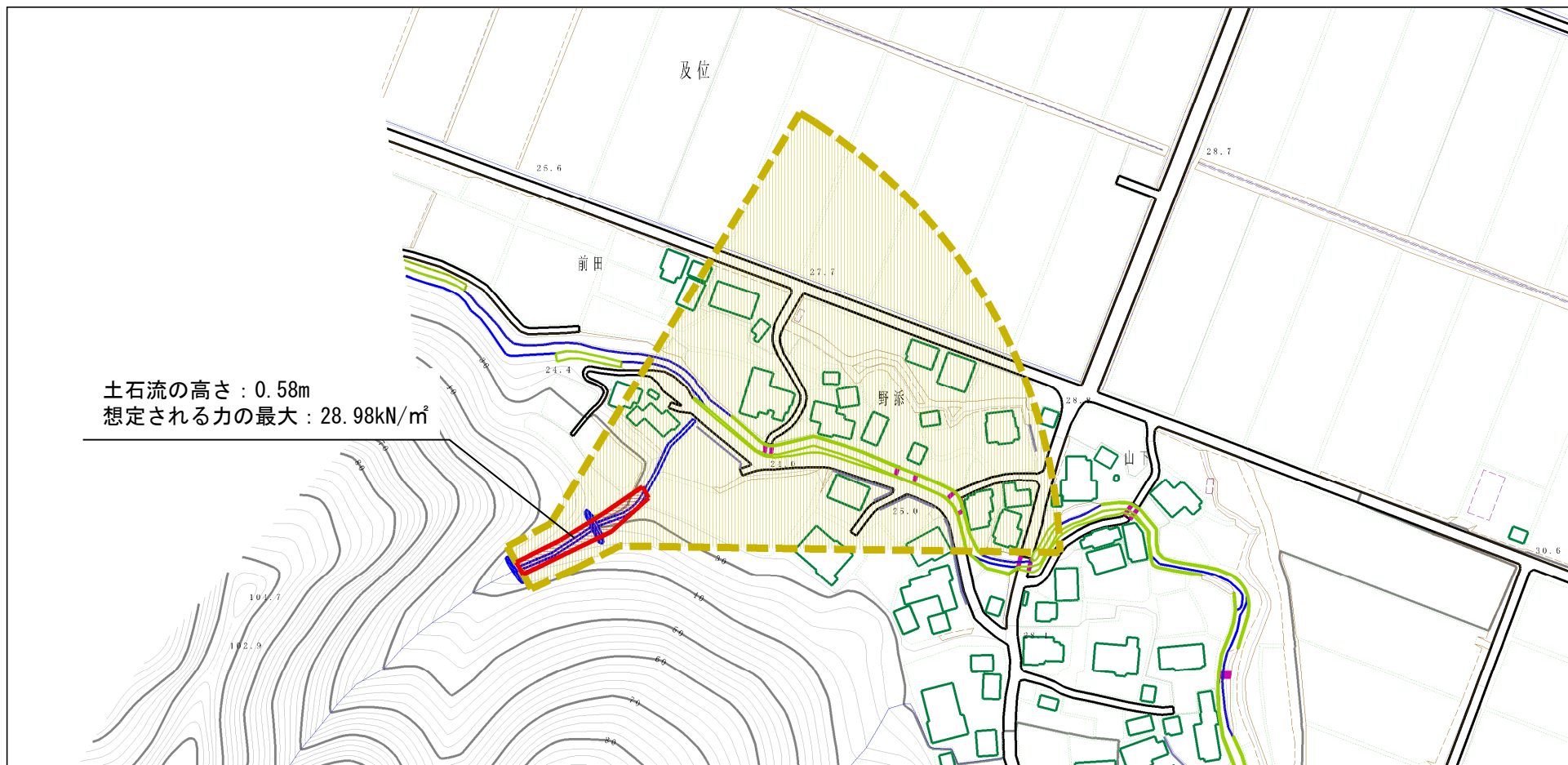
(1/25,000)

様式-1 (土)
土砂災害警戒区域・土砂災害特別警戒区域 位置図

自然現象の種類	土石流
溪流番号	Ⅱ-1995
溪流名	及位沢4
所在地	秋田県由利本荘市及位字及位、前田、野添、山下、新前田及び山梨子

この地図は、国土地理院長の承認を得て、同院発行の数値地図200,000(地図画像)、数値地図25,000(地図画像)を複製したものである。(承認番号 平28情複、第76号)

土砂災害警戒区域等の指定の公示に係る図書（その2）



0 1 ×100m

様式-2 (土)

土砂災害警戒区域・土砂災害特別警戒区域
区域図

土砂災害防止法施行令第二条の基準に該当する区域
(土砂災害警戒区域)

土砂災害防止
法施行令第三
条の基準に該
当する区域
(土砂災害特別
警戒区域)

土石流の高さが1mを超える場合、土石等の
移動による力が50kN/m²を超える区域

土石流の高さが1mを超える場合、土石等の
移動による力が50kN/m²以下の区域

それ以外の区域



縮尺
1:2,500

自然現象の
種類

告示番号

告示年月日

土石流

第60号

平成29年2月3日

溪流番号

溪流名

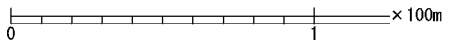
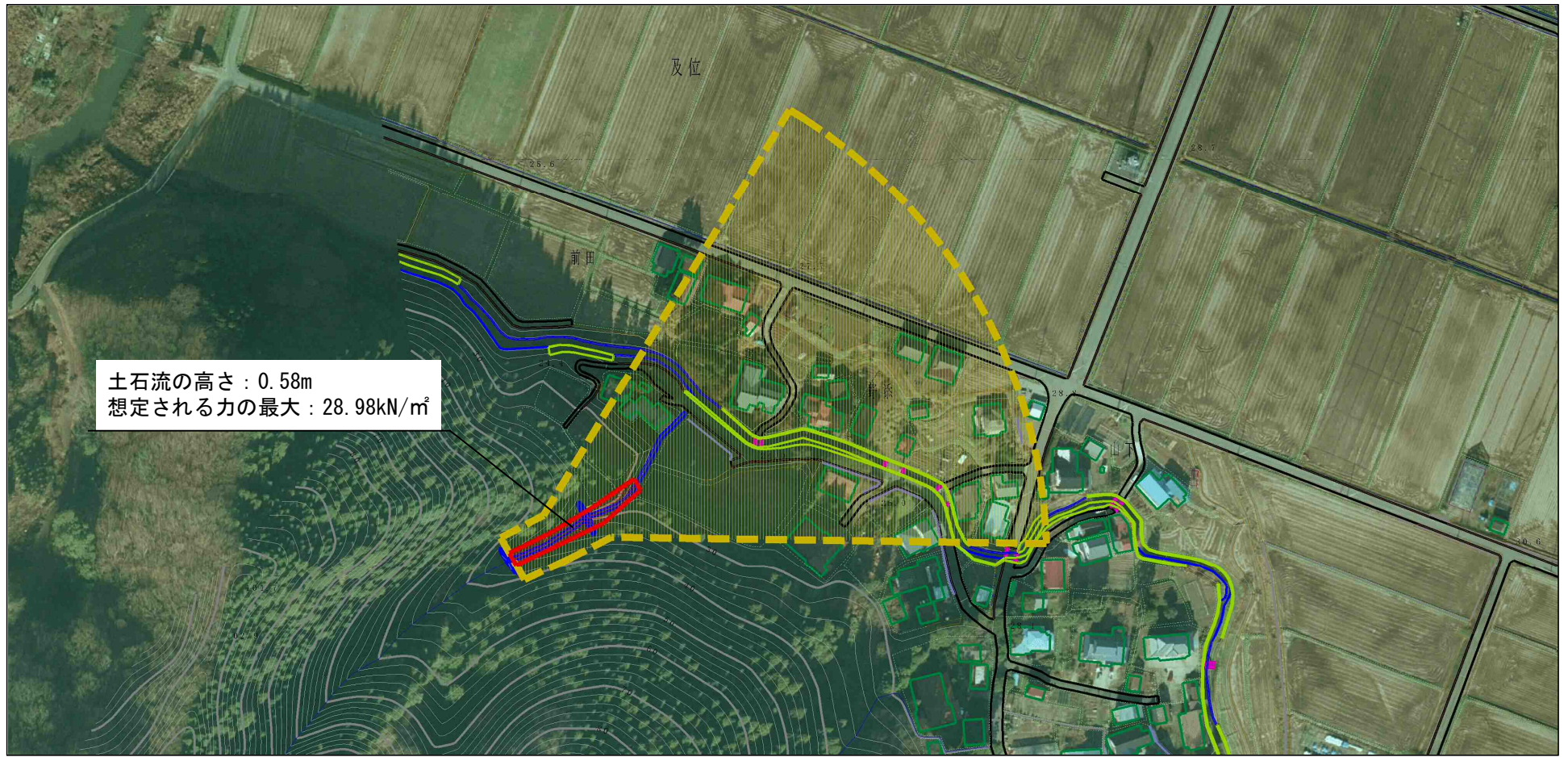
所在地

II-1995

及位沢4

秋田県由利本荘市及位字及位、前田、
野添、山下、新前田及び山梨子

参考資料 (その3)



参考資料	土砂災害防止法施行令第二条の基準に該当する区域 (土砂災害警戒区域)			N 縮尺 1:2,500	自然現象の種類	土石流	溪流番号	Ⅱ-1995
	土砂災害防止法施行令第三条の基準に該当する区域 (土砂災害特別警戒区域)	土石流の高さが1mを超える場合、土石等の移動による力が50kN/m ² を超える区域			告示番号	第60号	溪流名	及位沢4
		土石流の高さが1mを超える場合、土石等の移動による力が50kN/m ² 以下の区域			告示年月日	平成29年2月3日	所在地	秋田県由利本荘市及位字及位、前田、野添、山下、新前田及び山梨子
		それ以外の区域						

土砂災害警戒区域等の指定の公示に係る図書(その3)

横断測線の区間	土石流の力(kN/m ²)	土石流の高さ(m)	区分		横断測線の区間	土石流の力(kN/m ²)	土石流の高さ(m)	区分
0~1	28.98	0.58	R					
1~2	22.09	0.50	R					
2~3	27.07	0.62	R					
3~4	6.68	0.26	Y					
4~5	3.80	0.21	Y					
5~6	2.44	0.20	Y					
6~7	1.98	0.19	Y					
7~8	1.54	0.20	Y					
8~9	0.98	0.21	Y					
9~10	0.75	0.23	Y					
10~11	0.55	0.26	Y					
11~12	0.27	0.35	Y					
12~13	0.00	0.00	Y					
13~14	0.00	0.00	Y					

様式-3(土) 建築物の構造の規制に必要な衝撃に関する事項	自然現象の種類	土石流	溪流番号	II-1995
	告示番号	第60号	溪流名	及位沢4
	告示年月日	平成29年2月3日	所在地	秋田県由利本荘市及位字及位、前田、野添、山下、新前田及び山梨子