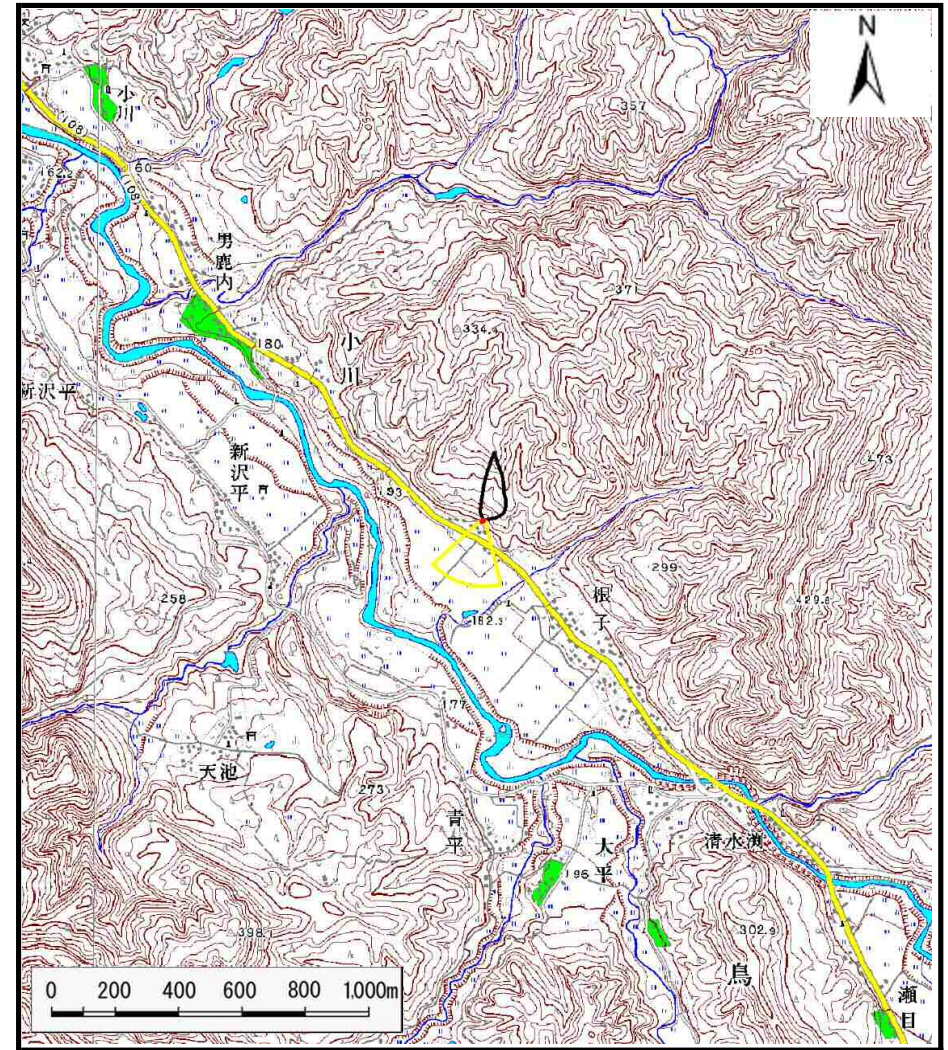


土砂災害警戒区域の指定の公示に係る図書（その1）



(1/200,000)



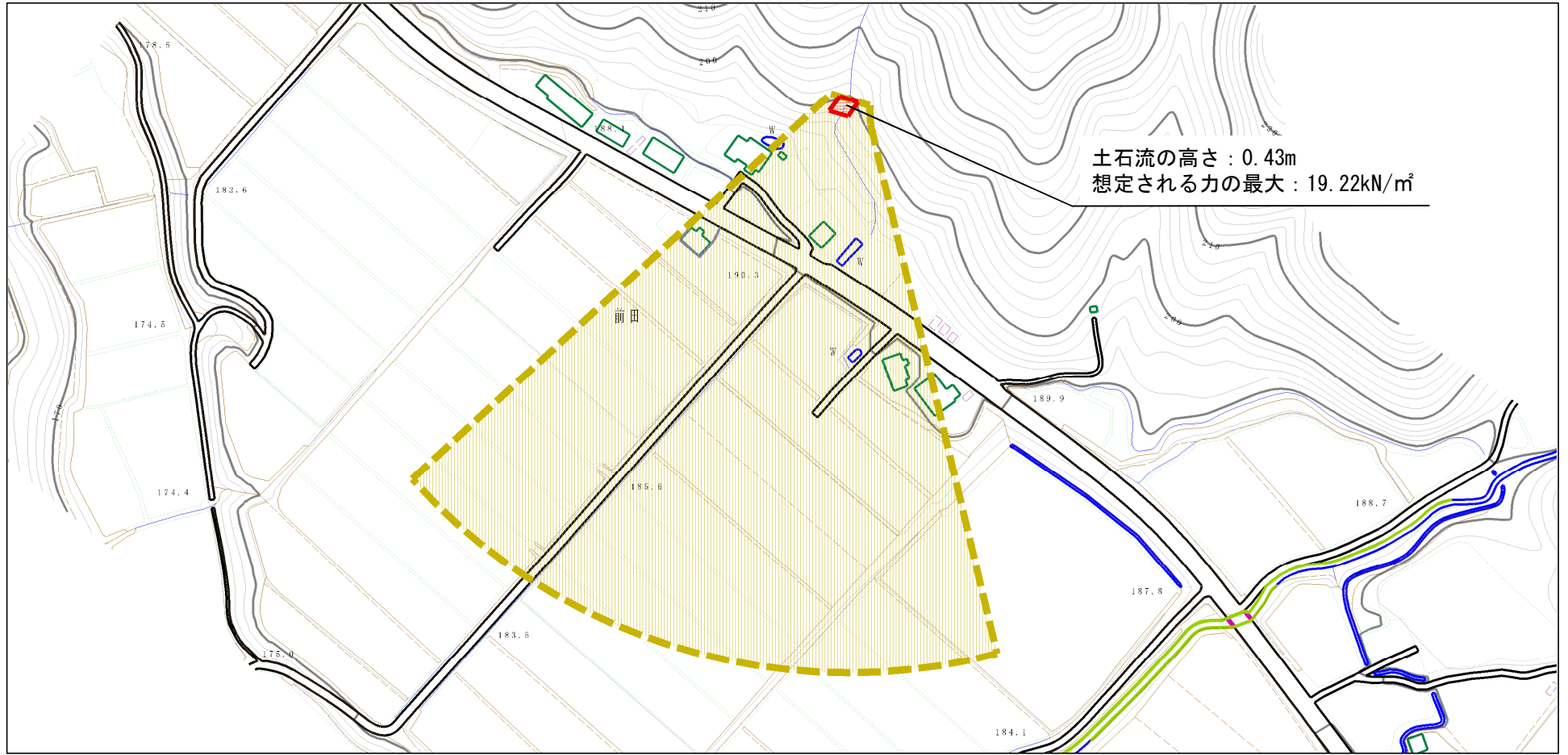
(1/25,000)

様式-1 (土)
土砂災害警戒区域・土砂災害特別警戒区域 位置図

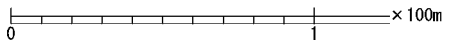
自然現象の種類	土石流
溪流番号	Ⅱ-1809
溪流名	森子山沢
所在地	秋田県由利本荘市鳥海町小川字森子山及び前田

この地図は、国土地理院長の承認を得て、同院発行の数値地図200,000(地図画像)、数値地図25,000(地図画像)を複製したものである。(承認番号 平28情複、第76号)

土砂災害警戒区域等の指定の公示に係る図書（その2）



土石流の高さ：0.43m
 想定される力の最大：19.22kN/m²



様式-2 (土)

土砂災害警戒区域・土砂災害特別警戒区域
 区域図

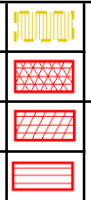
土砂災害防止法施行令第二条の基準に該当する区域
 (土砂災害警戒区域)

土砂災害防止
 法施行令第三
 条の基準に該
 当する区域
 (土砂災害特別
 警戒区域)

土石流の高さが1mを超える場合、土石等の
 移動による力が50kN/m²を超える区域

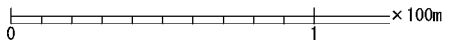
土石流の高さが1mを超える場合、土石等の
 移動による力が50kN/m²以下の区域

それ以外の区域



自然現象 の種類	土石流	溪流番号	II-1809
告示番号	第60号	溪流名	森子山沢
告示年月日	平成29年2月3日	所在地	秋田県由利本荘市島海町 小川字森子山及び前田

参考資料 (その3)



参考資料	土石災害防止法施行令第二条の基準に該当する区域 (土石災害警戒区域)			N 縮尺 1:2,500	自然現象の種類	土石流	溪流番号	II-1809
	土石災害防止法施行令第三条の基準に該当する区域 (土石災害特別警戒区域)	土石流の高さが1mを超える場合、土石等の移動による力が50kN/m ² を超える区域			告示番号	第60号	溪流名	森子山沢
		土石流の高さが1mを超える場合、土石等の移動による力が50kN/m ² 以下の区域			告示年月日	平成29年2月3日	所在地	秋田県由利本荘市島海町 小川字森子山及び前田
		それ以外の区域						

