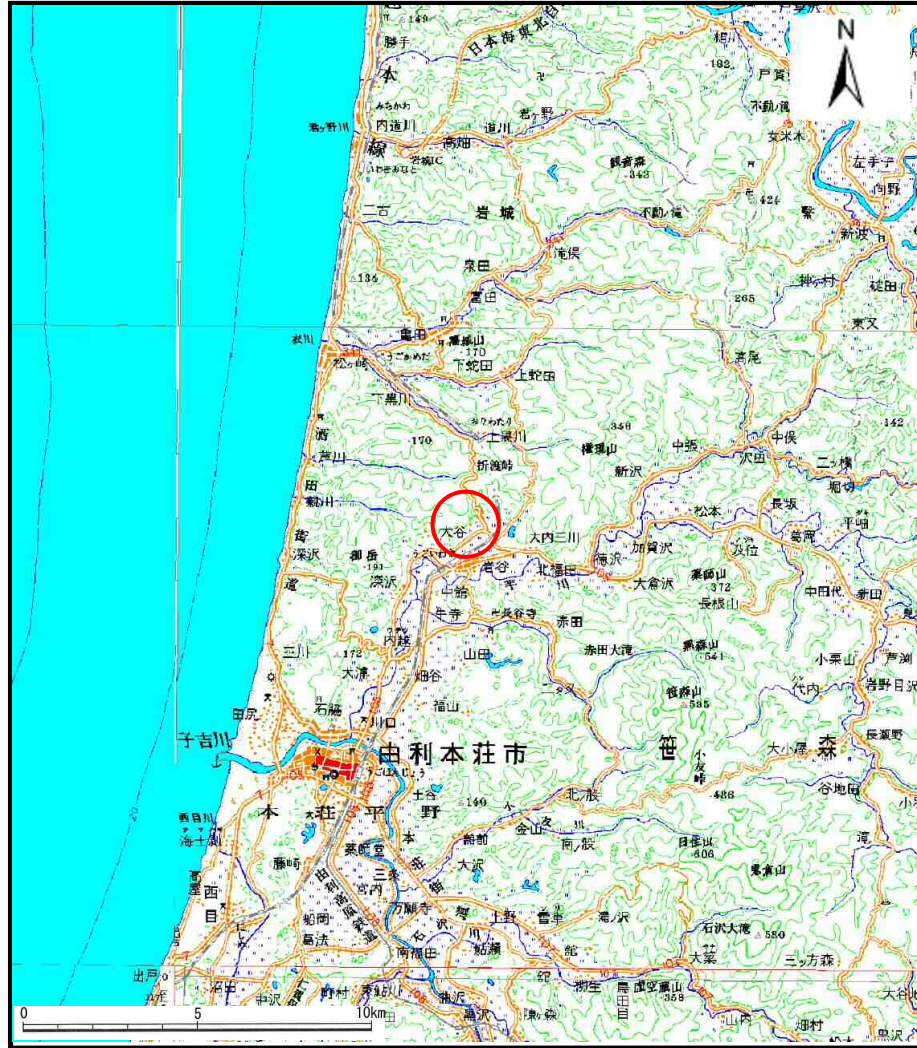
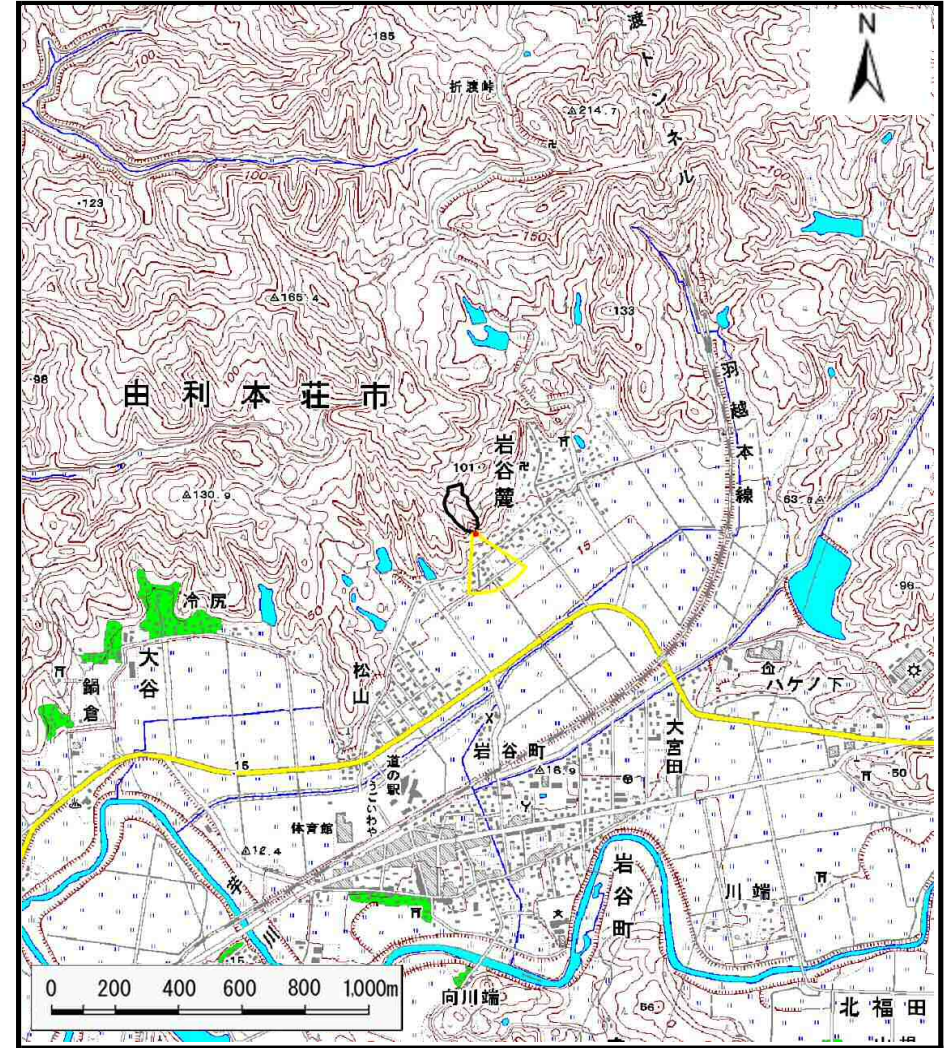


# 土砂災害警戒区域の指定の公示に係る図書（その1）



(1/200,000)



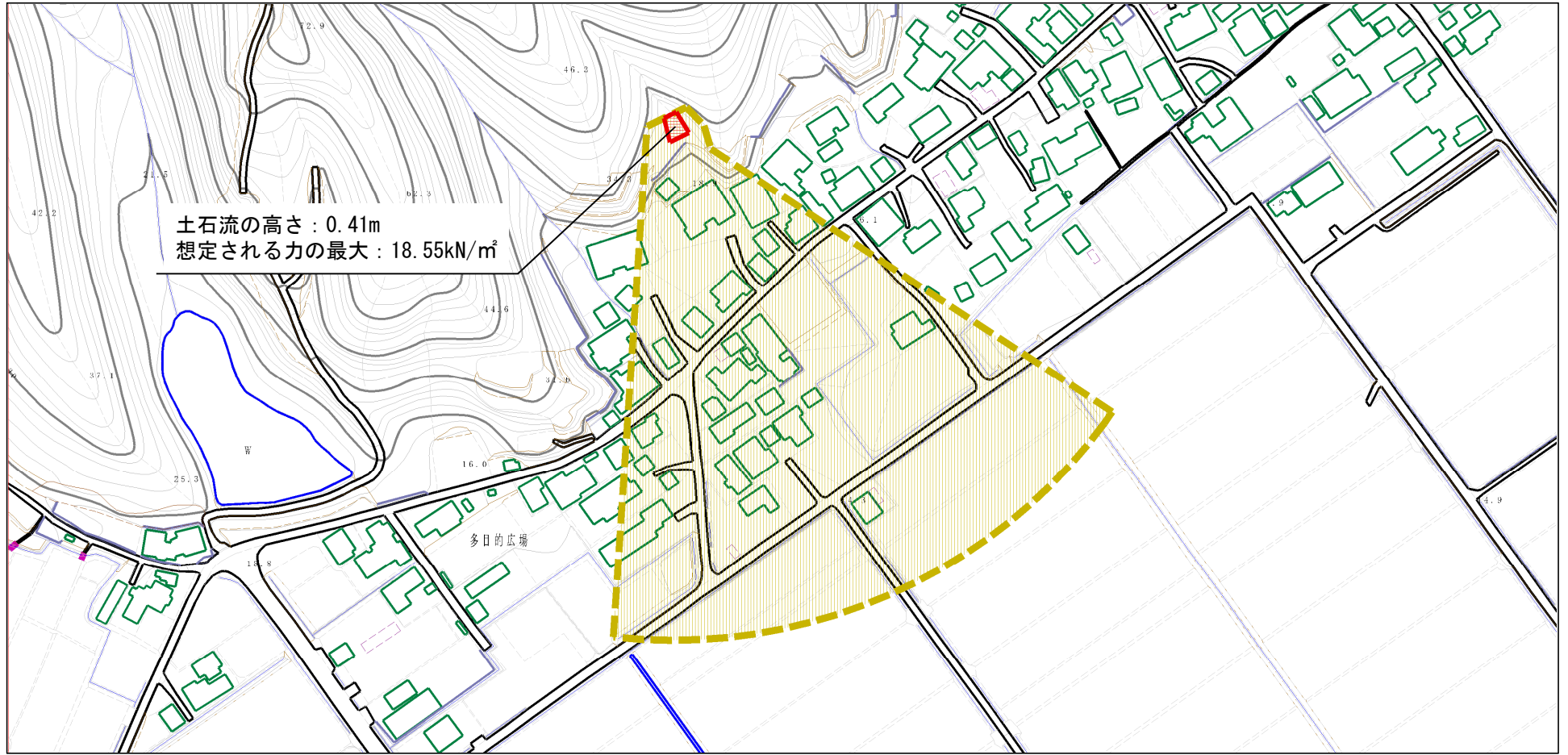
(1/25,000)

様式-1 (土)  
土砂災害警戒区域・土砂災害特別警戒区域 位置図

自然現象の種類	土石流
溪流番号	I-1685
溪流名	岩谷麓沢1
所在地	秋田県由利本荘市岩谷麓字中谷地、西田表、前田表、麓及び古館

この地図は、国土地理院長の承認を得て、同院発行の数値地図200,000(地図画像)、数値地図25,000(地図画像)を複製したものである。(承認番号 平28情複、第76号)

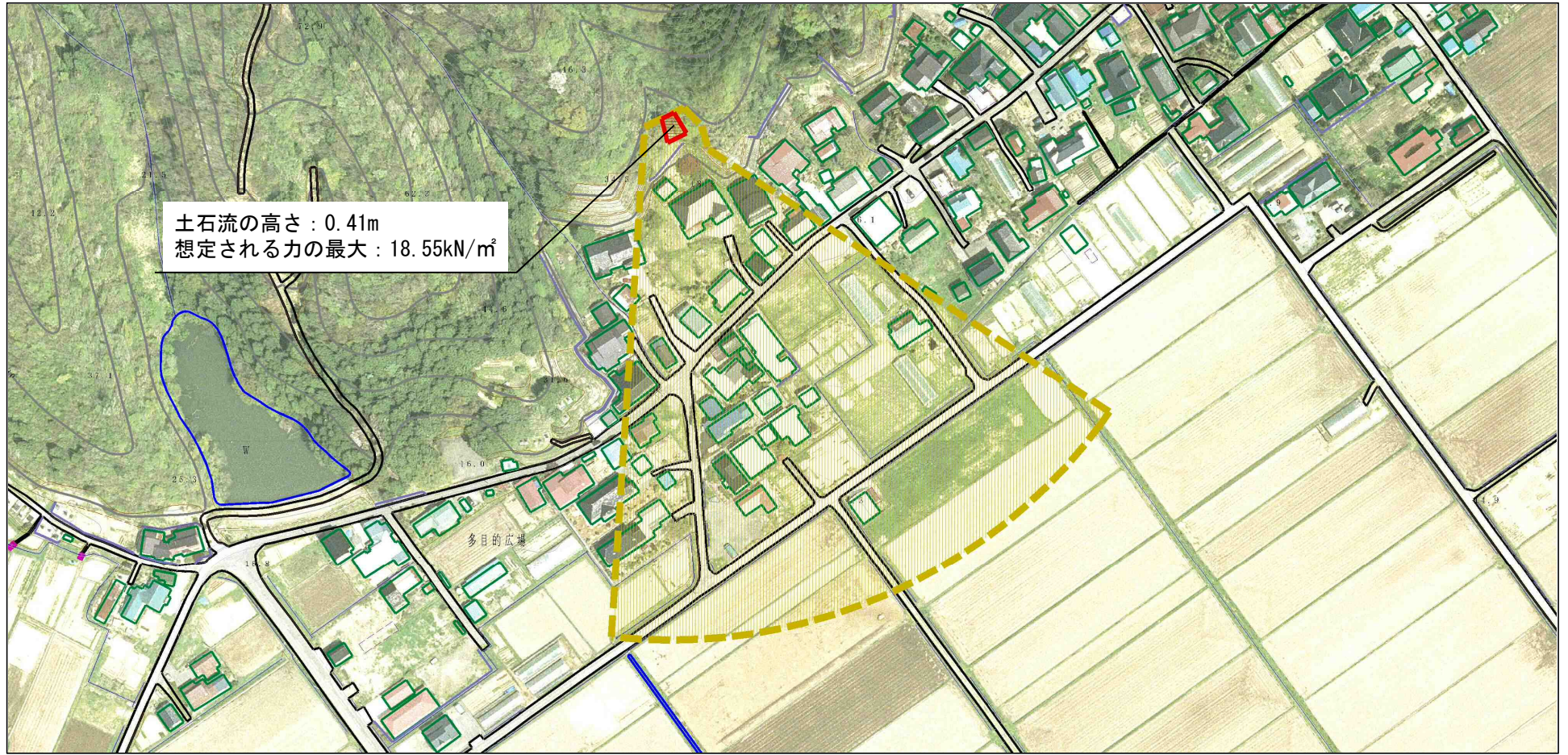
# 土砂災害警戒区域等の指定の公示に係る図書（その2）




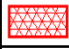
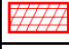
0 1 ×100m

様式-2 (土) 土砂災害警戒区域・土砂災害特別警戒区域 区域図	土砂災害防止法施行令第二条の基準に該当する区域 (土砂災害警戒区域)			N  縮尺 1:2,500	自然現象 の種類 土石流	溪流番号 I-1685	告示番号 第60号	告示年月日 平成29年2月3日
	土砂災害防止 法施行令第三 条の基準に該 当する区域 (土砂災害特別 警戒区域)	土石流の高さが1mを超える場合、土石等の 移動による力が50kN/m <sup>2</sup> を超える区域				溪流名 岩谷麓沢1	所在地 秋田県由利本荘市岩谷麓字中谷 地、西田表、前田表、麓及び古館	
		土石流の高さが1mを超える場合、土石等の 移動による力が50kN/m <sup>2</sup> 以下の区域						
		それ以外の区域						

# 参考資料 (その3)



0 1 ×100m

参考資料	土石災害防止法施行令第二条の基準に該当する区域 (土石災害警戒区域)			N 縮尺 1:2,500	自然現象の種類	土石流	溪流番号	I-1685
	土石災害防止法施行令第三条の基準に該当する区域 (土石災害特別警戒区域)	土石流の高さが1mを超える場合、土石等の移動による力が50kN/m <sup>2</sup> を超える区域			告示番号	第60号	溪流名	岩谷麓沢1
		土石流の高さが1mを超える場合、土石等の移動による力が50kN/m <sup>2</sup> 以下の区域			告示年月日	平成29年2月3日	所在地	秋田県由利本荘市岩谷麓字中谷地、西田表、前田表、麓及び古館
		それ以外の区域	