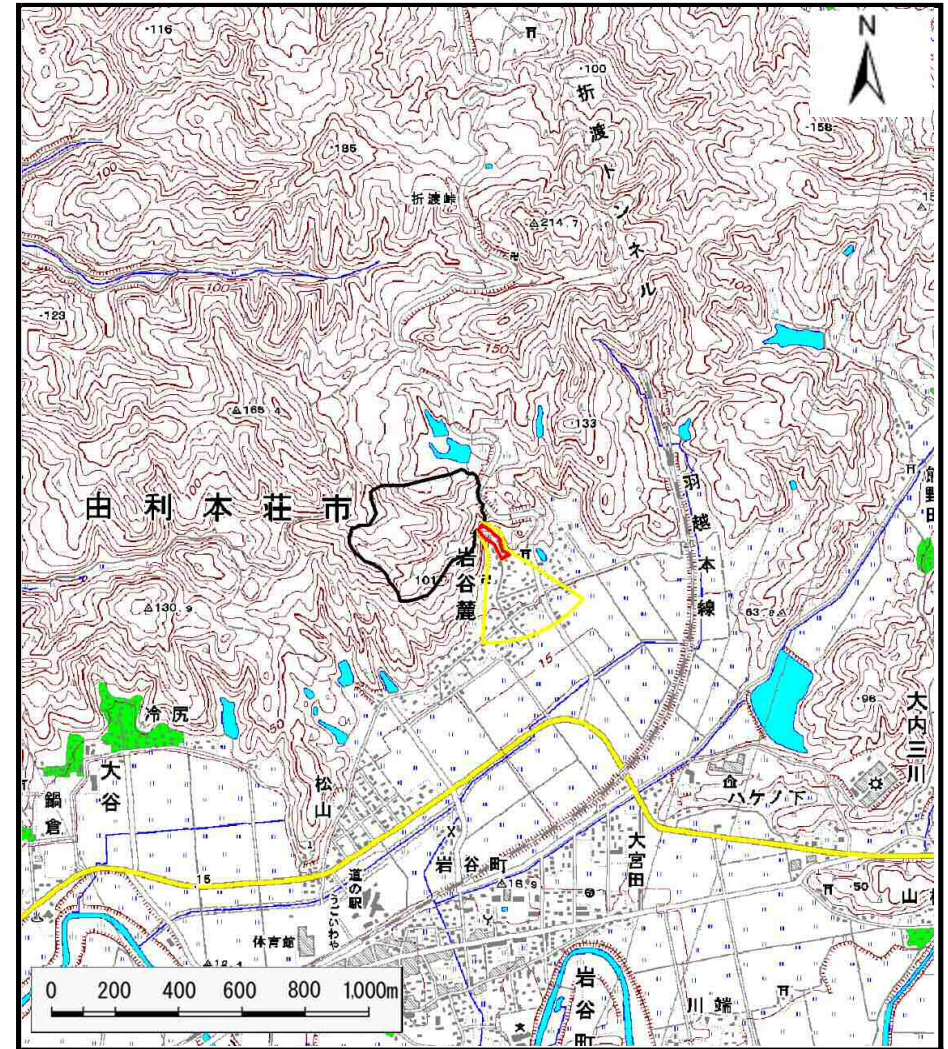


土砂災害警戒区域の指定の公示に係る図書（その1）



(1/200,000)



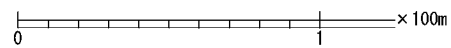
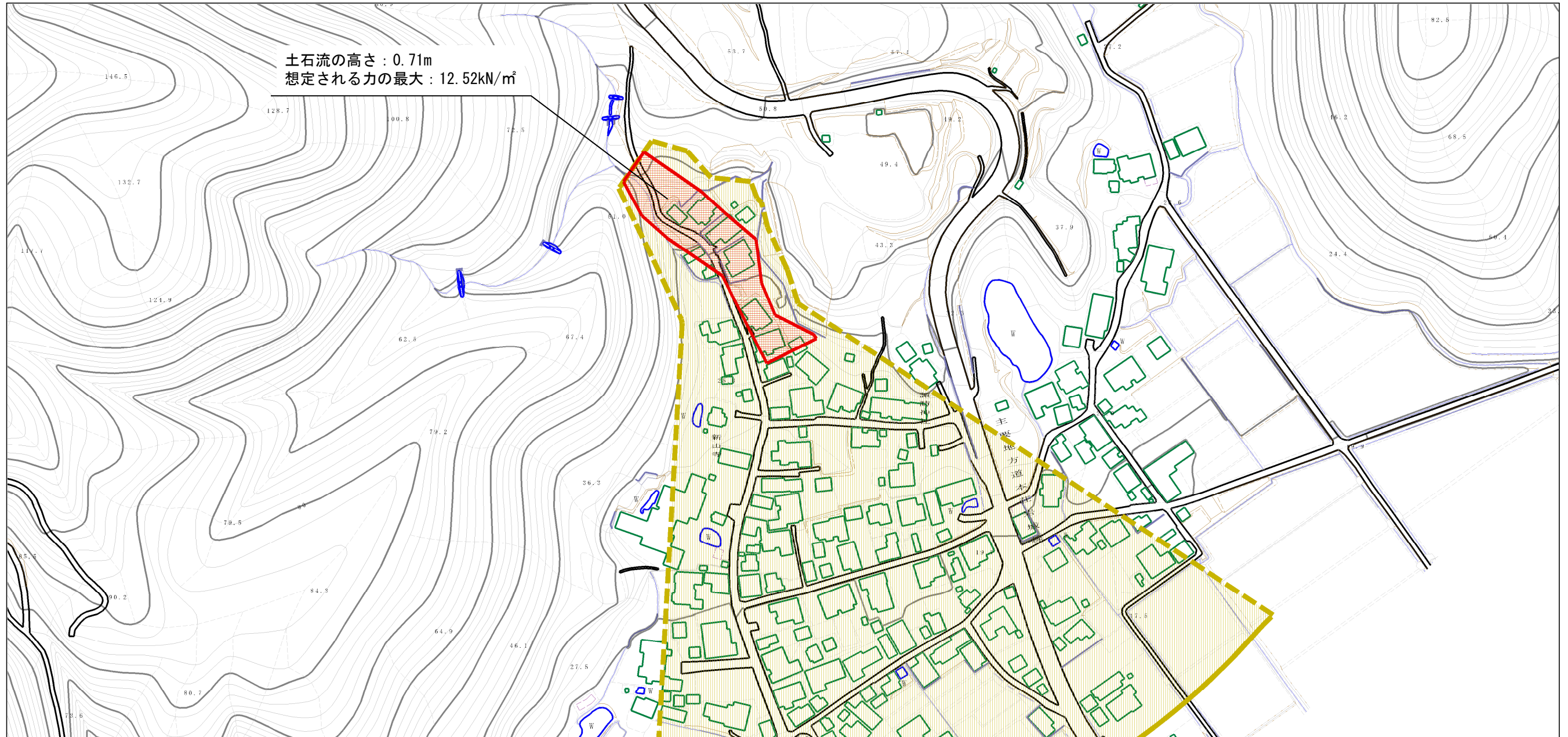
(1/25,000)

様式-1 (土)
土砂災害警戒区域・土砂災害特別警戒区域 位置図

自然現象の種類	土石流
溪流番号	I-1684
溪流名	小真木沢
所在地	秋田県由利本荘市岩谷麓字水上、中谷地、前田表、後小町及び麓

この地図は、国土地理院長の承認を得て、同院発行の数値地図200,000(地図画像)、数値地図25,000(地図画像)を複製したものである。(承認番号 平28情複、第76号)

土砂災害警戒区域等の指定の公示に係る図書（その2）



様式-2（土）

土砂災害警戒区域・土砂災害特別警戒区域図

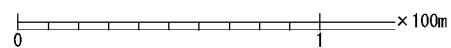
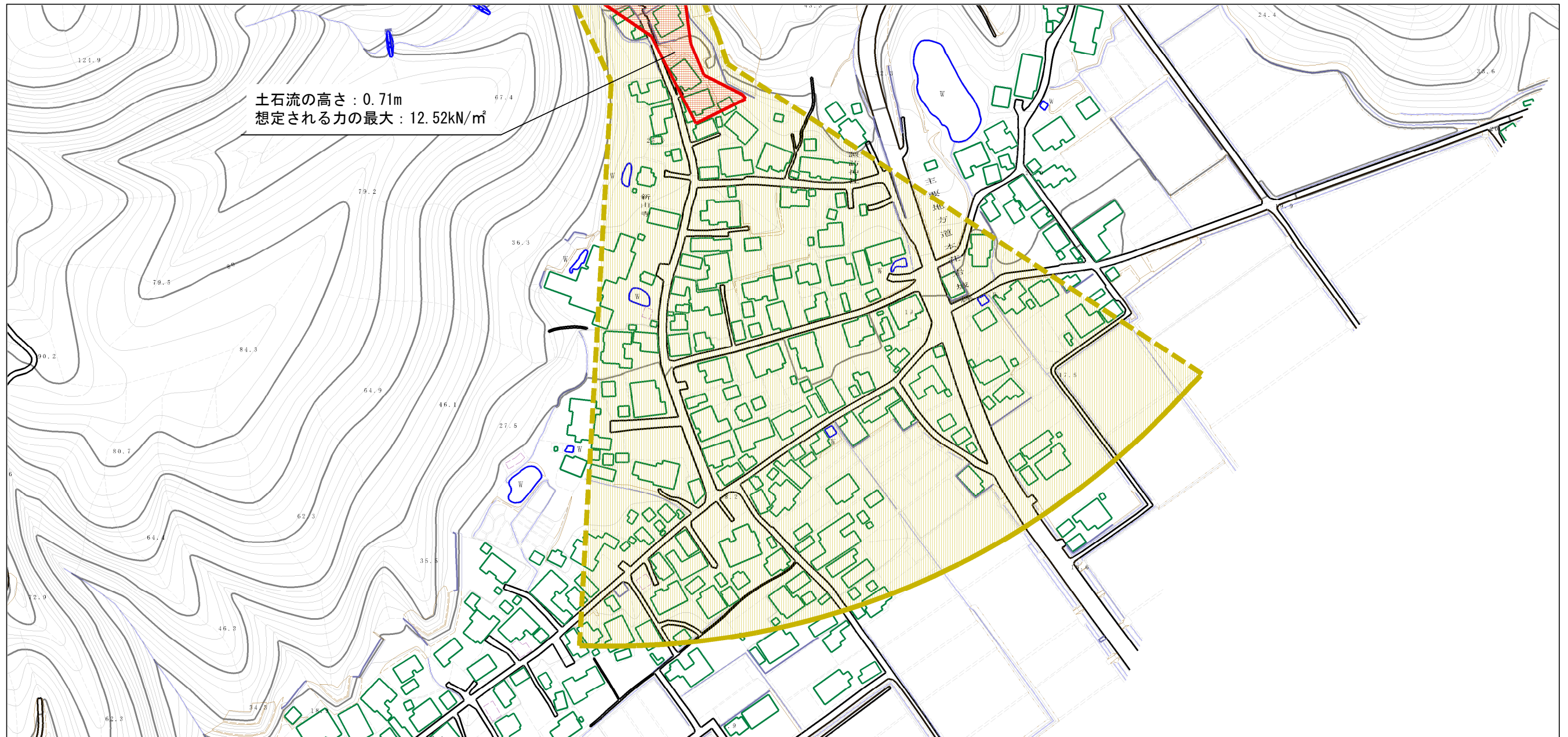
土砂災害防止法施行令第二条の基準に該当する区域（土砂災害警戒区域）

土砂災害防止法施行令第三条の基準に該当する区域（土砂災害特別警戒区域）	土石流の高さが1mを超える場合、土石等の移動による力が50kN/mを超える区域	
	土石流の高さが1mを超える場合、土石等の移動による力が50kN/m以下の区域	
	それ以外の区域	



自然現象の種類	土石流	溪流番号	I-1684
告示番号	第60号	溪流名	小真木沢
告示年月日	平成29年2月3日	所在地	秋田県由利本荘市岩谷麓字水上、中谷地、前田表、後小町及び麓

土砂災害警戒区域等の指定の公示に係る図書（その2）



様式-2（土）

土砂災害警戒区域・土砂災害特別警戒区域
区域図

土砂災害防止法施行令第二条の基準に該当する区域
(土砂災害警戒区域)

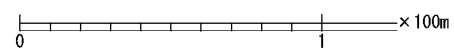
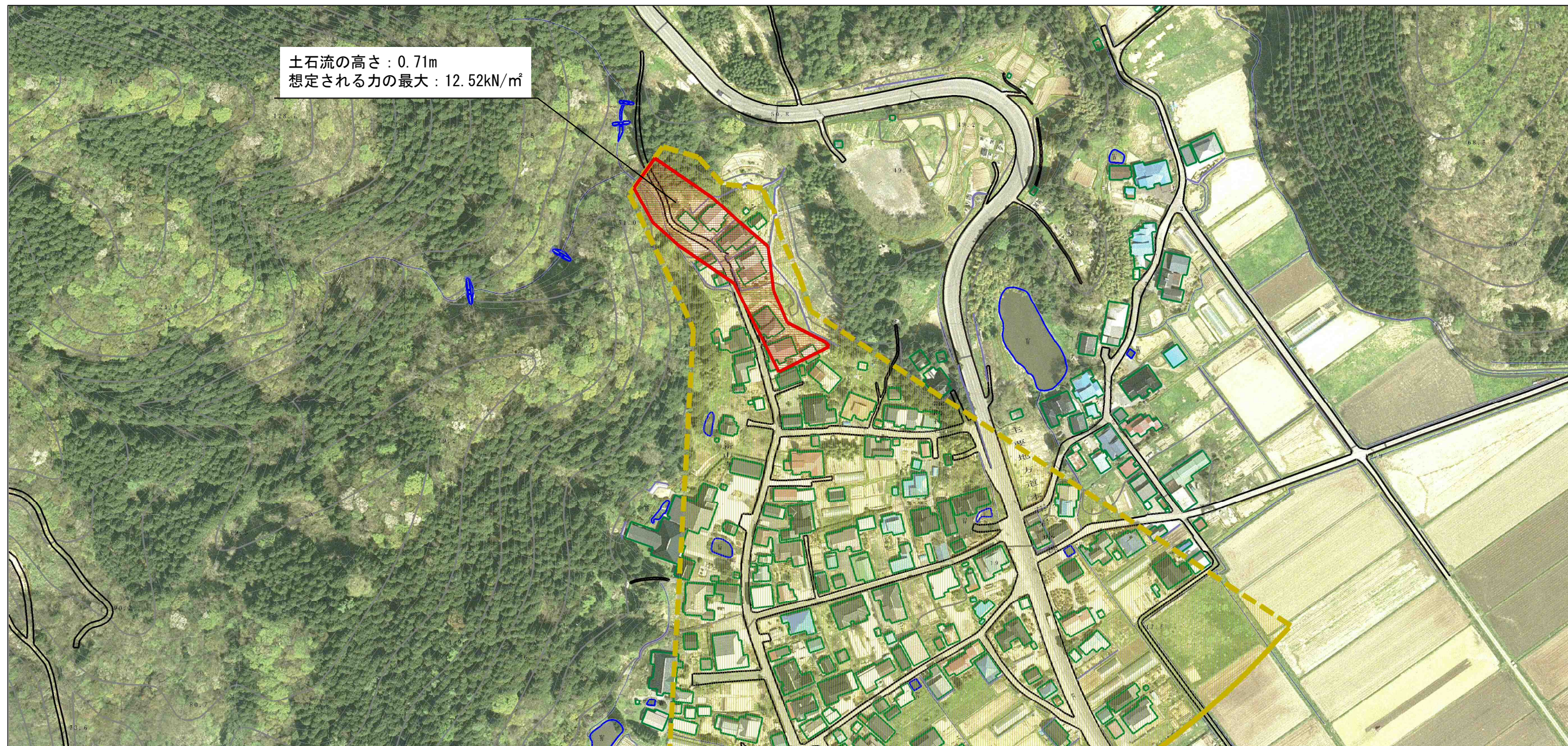
土砂災害防止法施行令第三条の基準に該当する区域
(土砂災害特別警戒区域)



縮尺
1:2,500

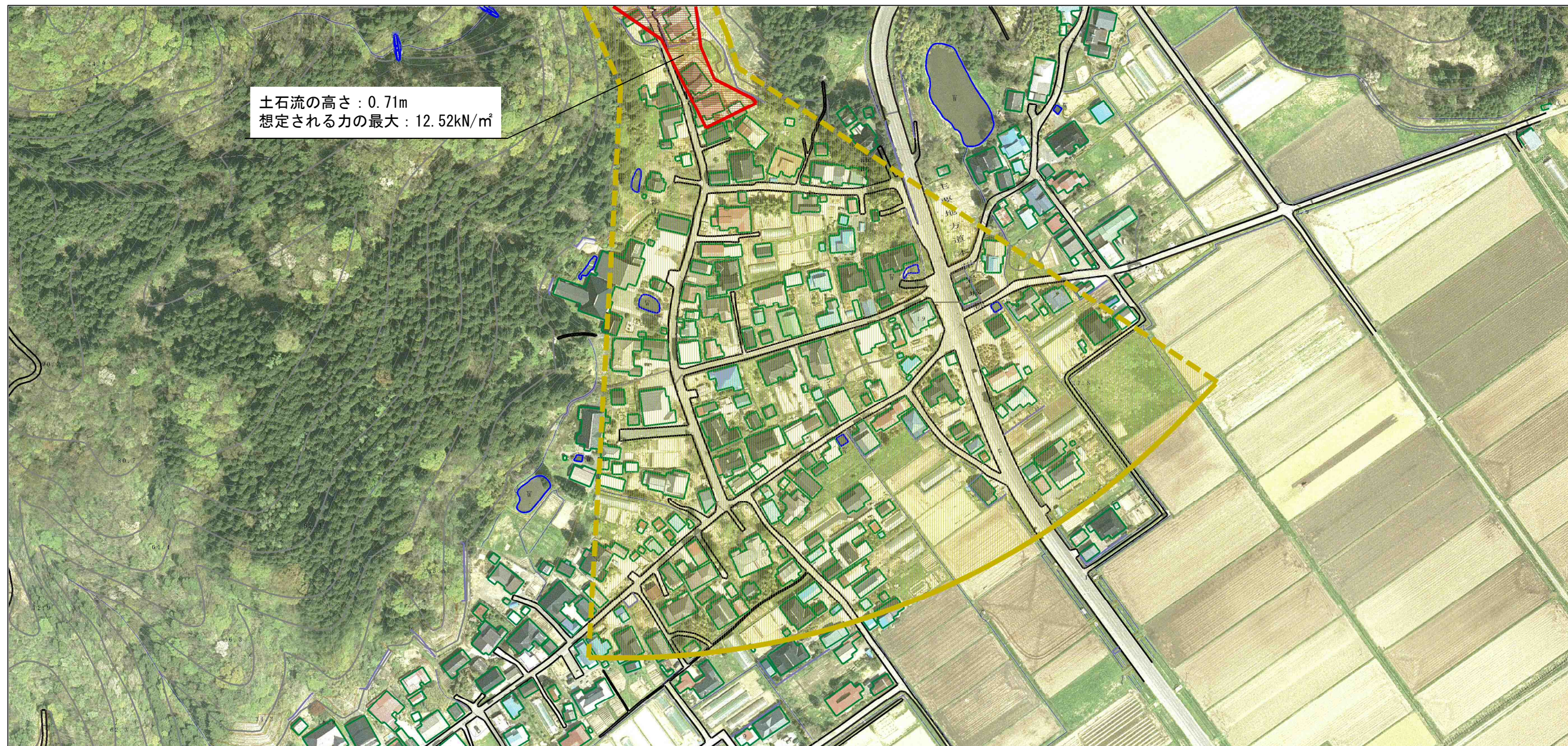
自然現象の種類	土石流	溪流番号	I-1684
告示番号	第60号	溪流名	小真木沢
告示年月日	平成29年2月3日	所在地	秋田県由利本荘市岩谷麓字水上、中谷地、前田表、後小町及び麓

参考資料 (その3)

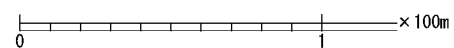


参考資料	土石流防止法施行令第二條の基準に該当する区域 (土石災害警戒区域)		N 縮尺 1:2,500	自然現象の種類	土石流	溪流番号	I-1684
	土石流の高さが1mを超える場合、土石等の移動による力が50kN/mを超える区域			告示番号	第60号	溪流名	小真木沢
	土石流の高さが1mを超える場合、土石等の移動による力が50kN/m以下の区域			告示年月日	平成29年2月3日	所在地	秋田県由利本荘市岩谷麓字水上、中谷地、前田表、後小町及び麓
	それ以外の区域						

参考資料 (その3)



土石流の高さ : 0.71m
 想定される力の最大 : 12.52kN/m²



参考資料	土石流防止法施行令第二条の基準に該当する区域 (土石災害警戒区域)		N 縮尺 1:2,500	自然現象の種類	土石流	溪流番号	I-1684
	土石流の高さが1mを超える場合、土石等の移動による力が50kN/mを超える区域			告示番号	第60号	溪流名	小真木沢
	土石流の高さが1mを超える場合、土石等の移動による力が50kN/m以下の区域			告示年月日	平成29年2月3日	所在地	秋田県由利本荘市岩谷麓字水上、中谷地、前田表、後小町及び麓
	それ以外の区域						

土砂災害警戒区域等の指定の公示に係る図書(その3)

横断測線の区間	土石流の力(kN/m ²)	土石流の高さ(m)	区分	横断測線の区間	土石流の力(kN/m ²)	土石流の高さ(m)	区分
0~1	11.82	0.73	R				
1~2	12.44	0.71	R				
2~3	12.52	0.71	R				
3~4	11.98	0.73	R				
4~5	11.35	0.73	R				
5~6	11.31	0.73	R				
6~7	10.10	0.74	R				
7~8	9.83	0.74	R				
8~9	8.87	0.74	Y				
9~10	7.75	0.76	Y				
10~11	7.28	0.76	Y				
11~12	6.78	0.77	Y				
12~13	5.72	0.80	Y				
13~14	5.28	0.82	Y				
14~15	5.05	0.83	Y				
15~16	4.80	0.84	Y				
16~17	4.55	0.86	Y				
17~18	4.00	0.89	Y				
18~19	4.57	0.83	Y				
19~20	4.22	0.87	Y				
20~21	4.21	0.87	Y				
21~22	4.00	0.89	Y				
22~23	3.60	0.93	Y				
23~24	3.28	0.96	Y				

様式-3(土) 建築物の構造の規制に必要な衝撃に関する事項	自然現象の種類	土石流	溪流番号	I-1684
	告示番号	第60号	溪流名	小真木沢
	告示年月日	平成29年2月3日	所在地	秋田県由利本荘市岩谷麓字水上、中谷地、前田表、後小町及び麓