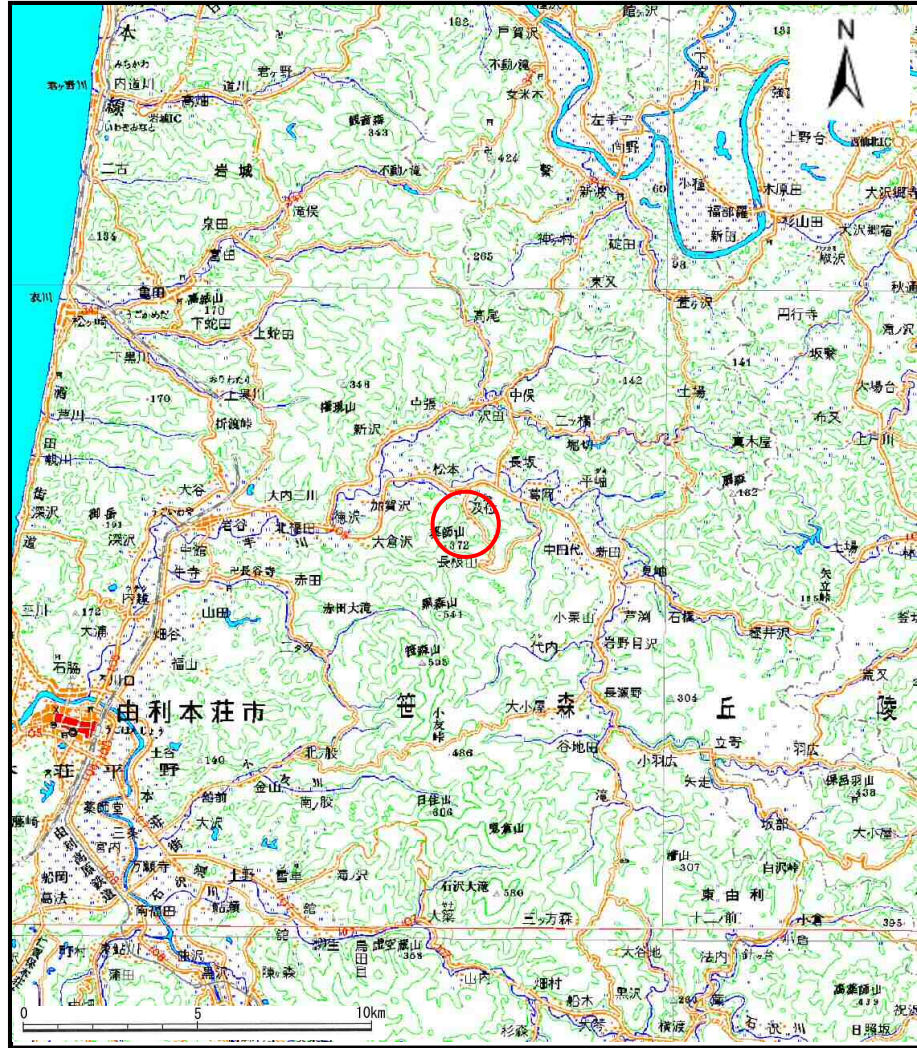
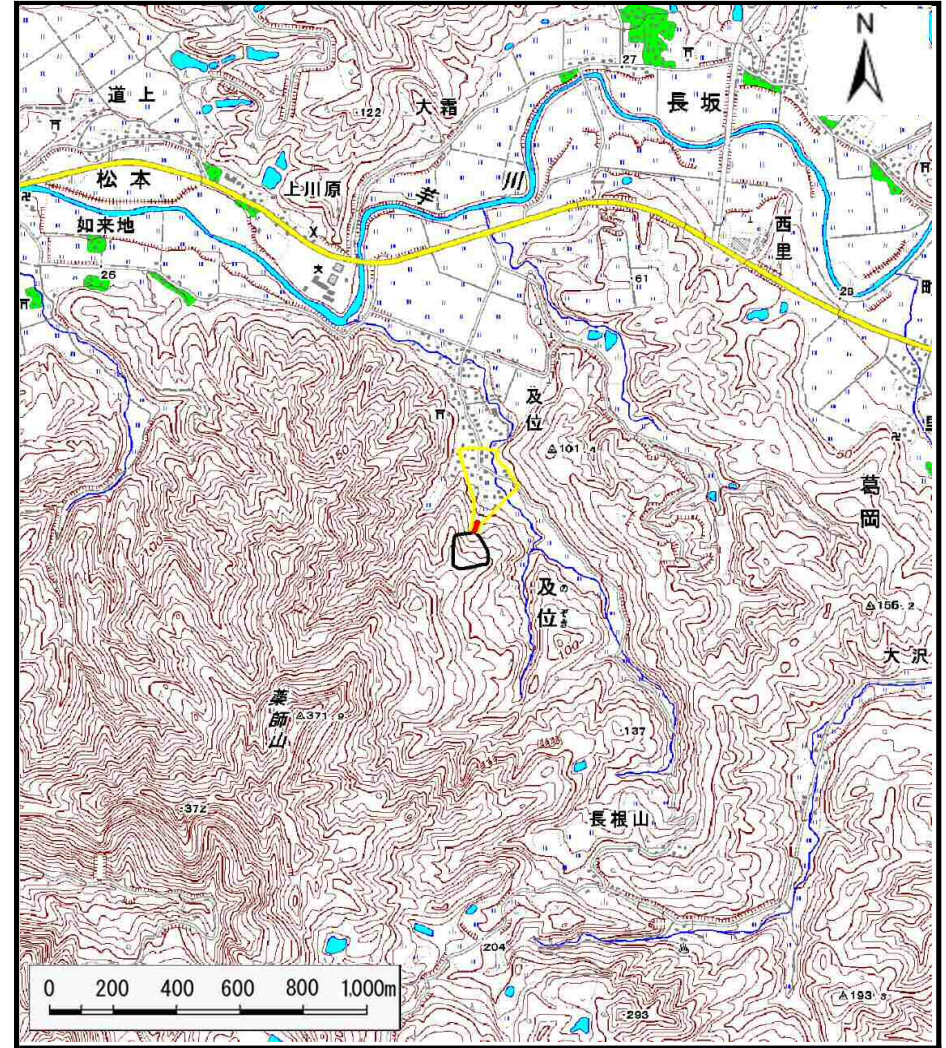


土砂災害警戒区域の指定の公示に係る図書（その1）



(1/200,000)



(1/25,000)

様式-1 (土)
土砂災害警戒区域・土砂災害特別警戒区域 位置図

自然現象の種類	土石流
溪流番号	I-1665
溪流名	及位沢1
所在地	秋田県由利本荘市及位字及位、大沢及び山合

この地図は、国土地理院長の承認を得て、同院発行の数値地図200,000(地図画像)、数値地図25,000(地図画像)を複製したものである。(承認番号 平28情複、第76号)

土砂災害警戒区域等の指定の公示に係る図書（その2）

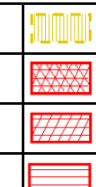


様式-2（土）

土砂災害警戒区域・土砂災害特別警戒区域
区域図

土砂災害防止法施行令第二条の基準に該当する区域
(土砂災害警戒区域)

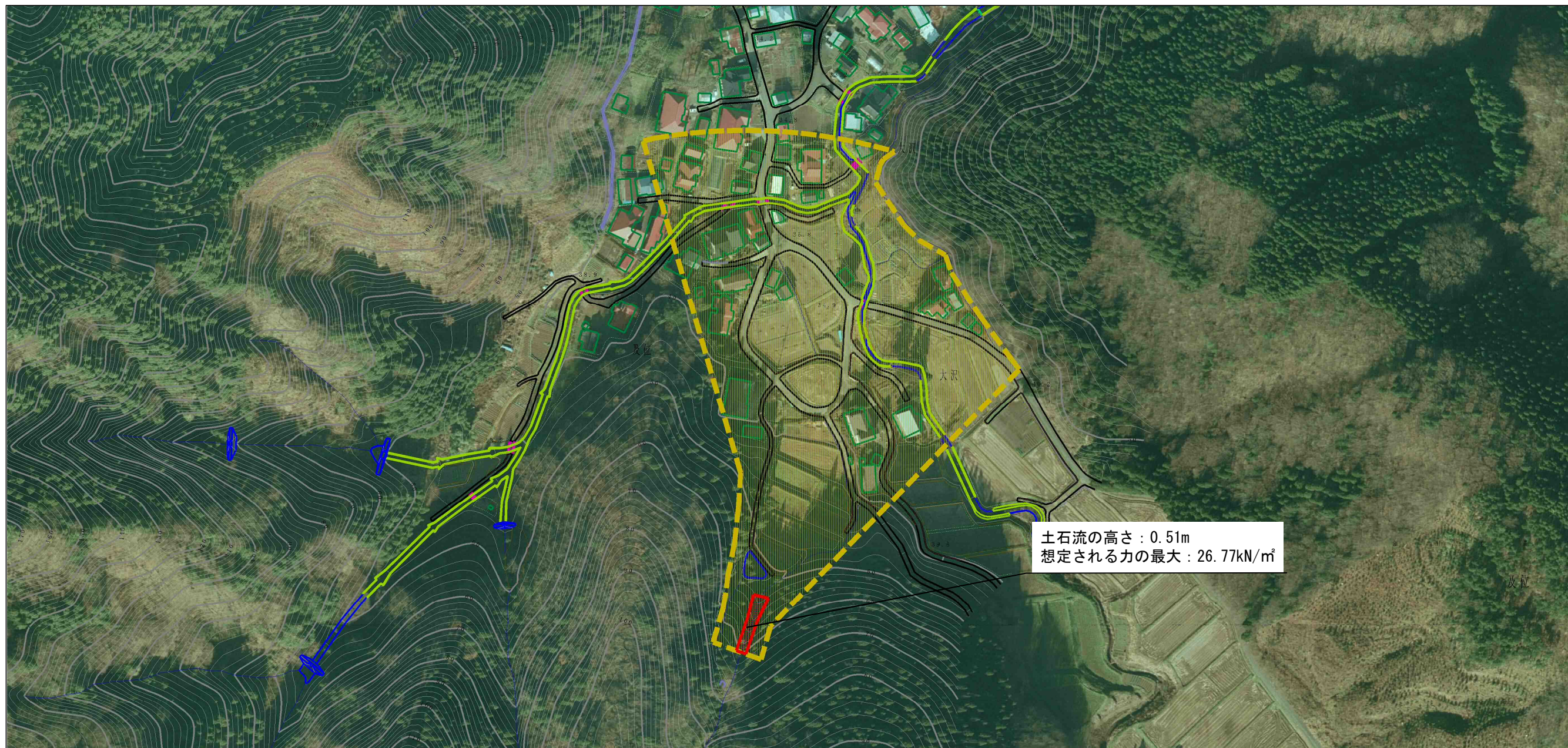
土砂災害防止法施行令第三条の基準に該当する区域
(土砂災害特別警戒区域)



縮尺
1:2,500

自然現象の種類	土石流	溪流番号	I-1665
告示番号	第60号	溪流名	及位沢1
告示年月日	平成29年2月3日	所在地	秋田県由利本荘市及位字及位、大沢及び山合

参考資料 (その3)



土石流の高さ : 0.51m
 想定される力の最大 : 26.77kN/m²

0 1 × 100m

参考資料	土石流防止法施行令第二條の基準に該当する区域 (土石災害警戒区域)		N 縮尺 1:2,500	自然現象の種類	土石流	溪流番号	I-1665
	土石流の高さが1mを超える場合、土石等の移動による力が50kN/m ² を超える区域			告示番号	第60号	溪流名	及位沢1
	土石流の高さが1mを超える場合、土石等の移動による力が50kN/m ² 以下の区域			告示年月日	平成29年2月3日	所在地	秋田県由利本荘市及位字及位、大沢及び山合
	それ以外の区域						

