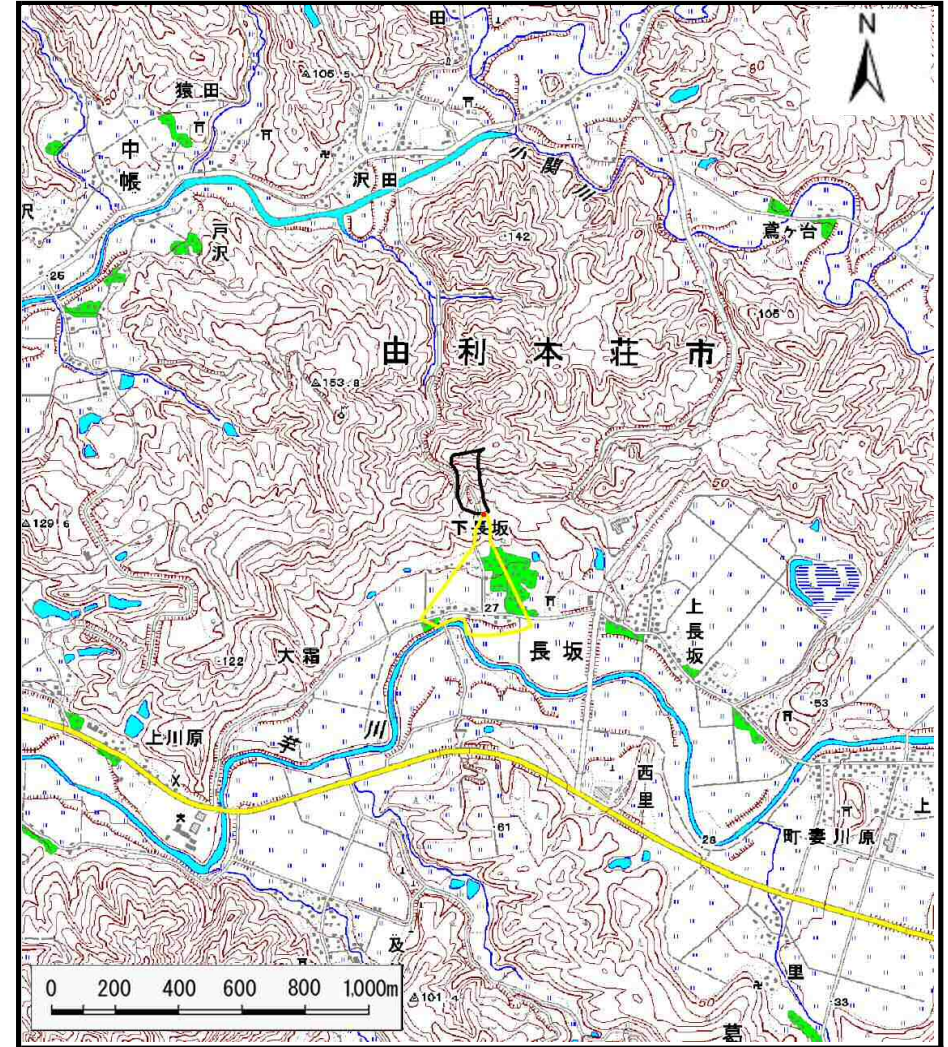


# 土砂災害警戒区域の指定の公示に係る図書（その1）



(1/200,000)



(1/25,000)

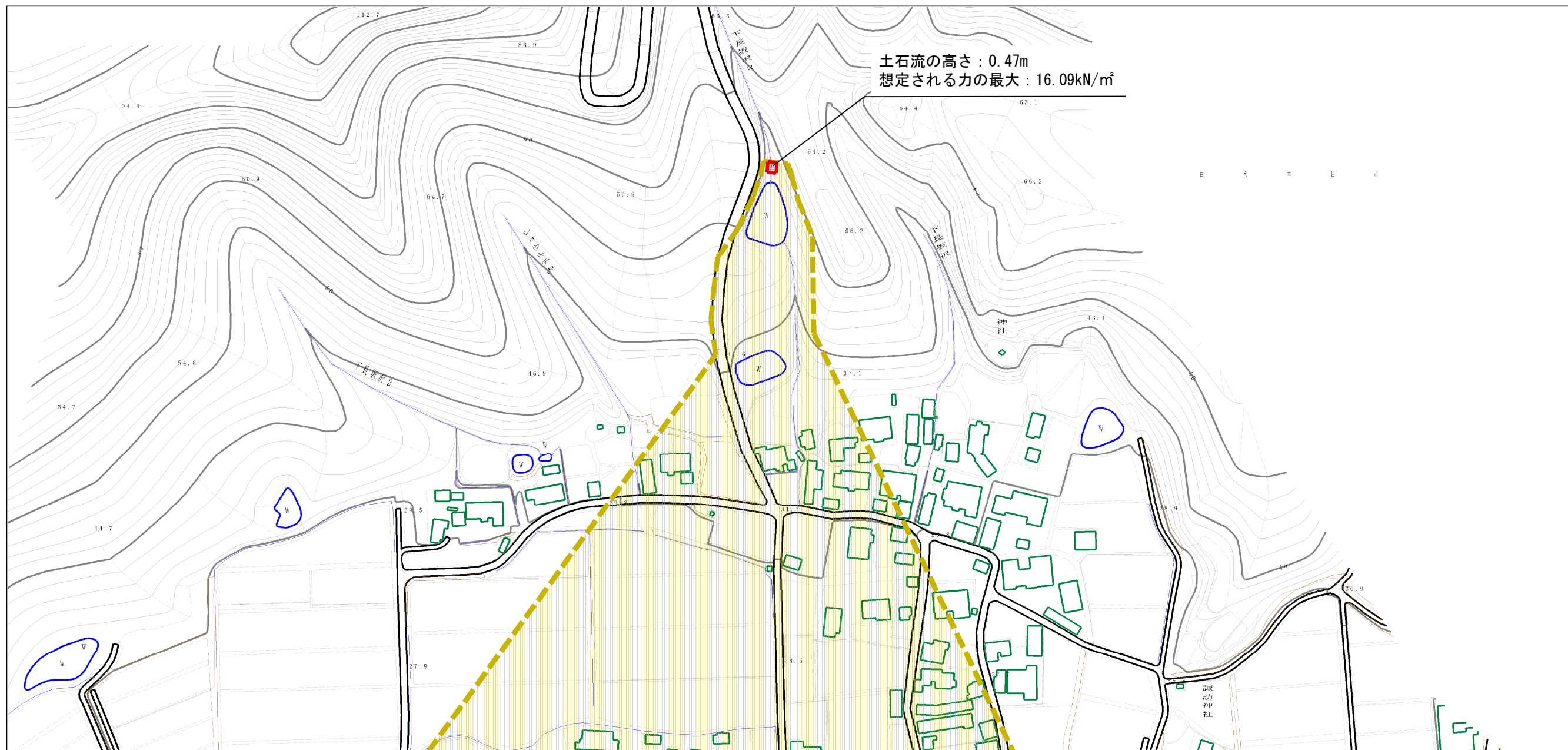
様式-1 (土)  
土砂災害警戒区域・土砂災害特別警戒区域 位置図

自然現象の種類	土石流
溪流番号	I-1664
溪流名	下長坂沢2
所在地	秋田県由利本荘市長坂字下長坂及び長坂

この地図は、国土地理院長の承認を得て、同院発行の数値地図200,000(地図画像)、数値地図25,000(地図画像)を複製したものである。(承認番号 平28情複、第76号)



# 土砂災害警戒区域等の指定の公示に係る図書（その2）



0 100m

様式-2 (土)

土砂災害警戒区域・土砂災害特別警戒区域  
区域図

土砂災害防止法施行令第二条の基準に該当する区域  
(土砂災害警戒区域)

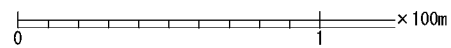
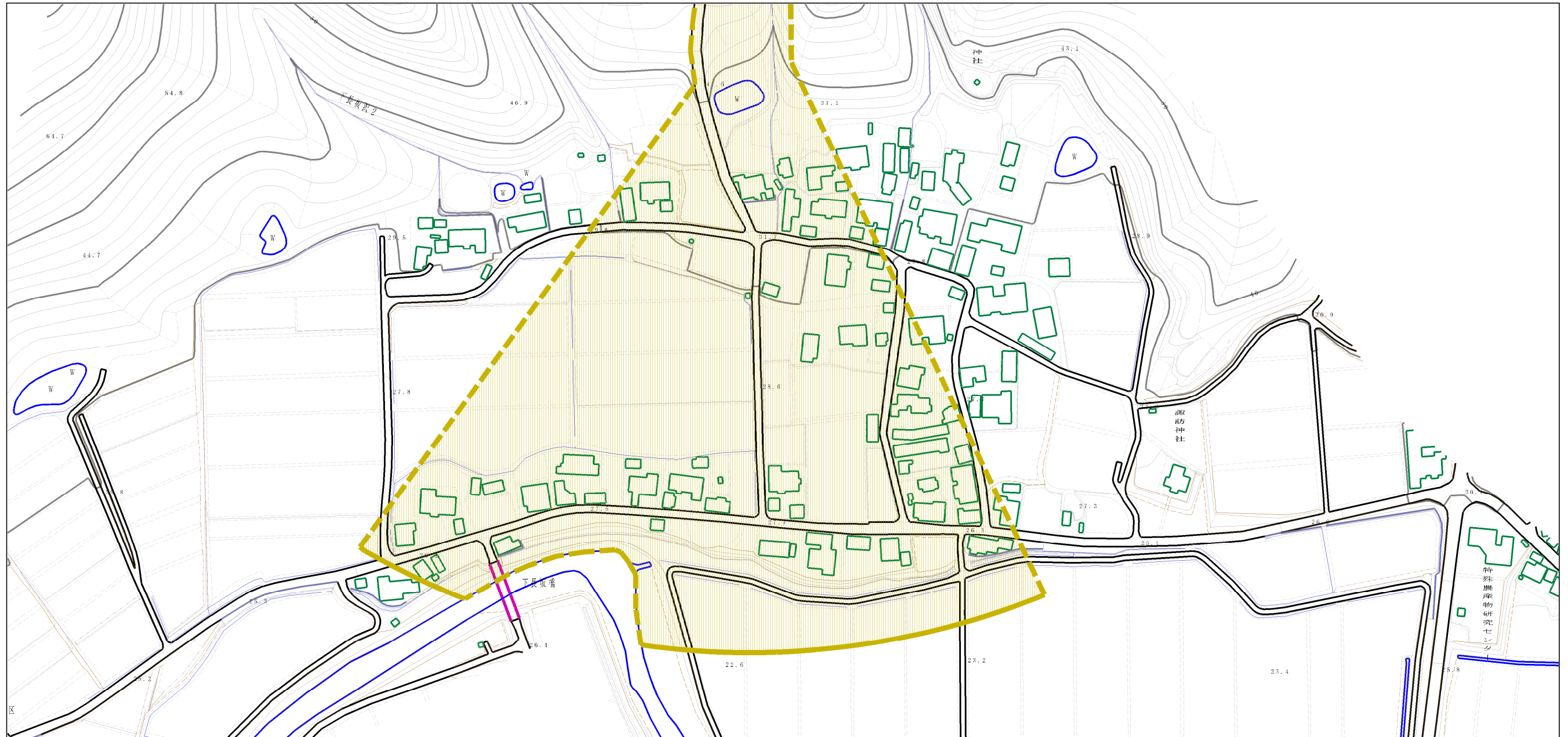
土砂災害防止法施行令第三条の基準に該当する区域 (土砂災害特別警戒区域)	土石流の高さが1mを超える場合、土石等の移動による力が50kN/mを超える区域	
	土石流の高さが1mを超える場合、土石等の移動による力が50kN/m以下の区域	
	それ以外の区域	

縮尺  
1:2,500



自然現象の種類	土石流	溪流番号	I-1664
告示番号	第60号	溪流名	下長坂沢2
告示年月日	平成29年2月3日	所在地	秋田県由利本荘市長坂字下長坂及び長坂

# 土砂災害警戒区域等の指定の公示に係る図書（その2）



様式-2 (土)

土砂災害警戒区域・土砂災害特別警戒区域  
区域図

土砂災害防止法施行令第二条の基準に該当する区域  
(土砂災害警戒区域)

土砂災害防止法施行令第三条の基準に該当する区域 (土砂災害特別警戒区域)	土石流の高さが1mを超える場合、土石等の移動による力が50kN/mを超える区域	
	土石流の高さが1mを超える場合、土石等の移動による力が50kN/m以下の区域	
	それ以外の区域	

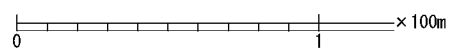


縮尺  
1:2,500

自然現象の種類	土石流	溪流番号	I-1664
告示番号	第60号	溪流名	下長坂沢2
告示年月日	平成29年2月3日	所在地	秋田県由利本荘市長坂字下長坂及び長坂



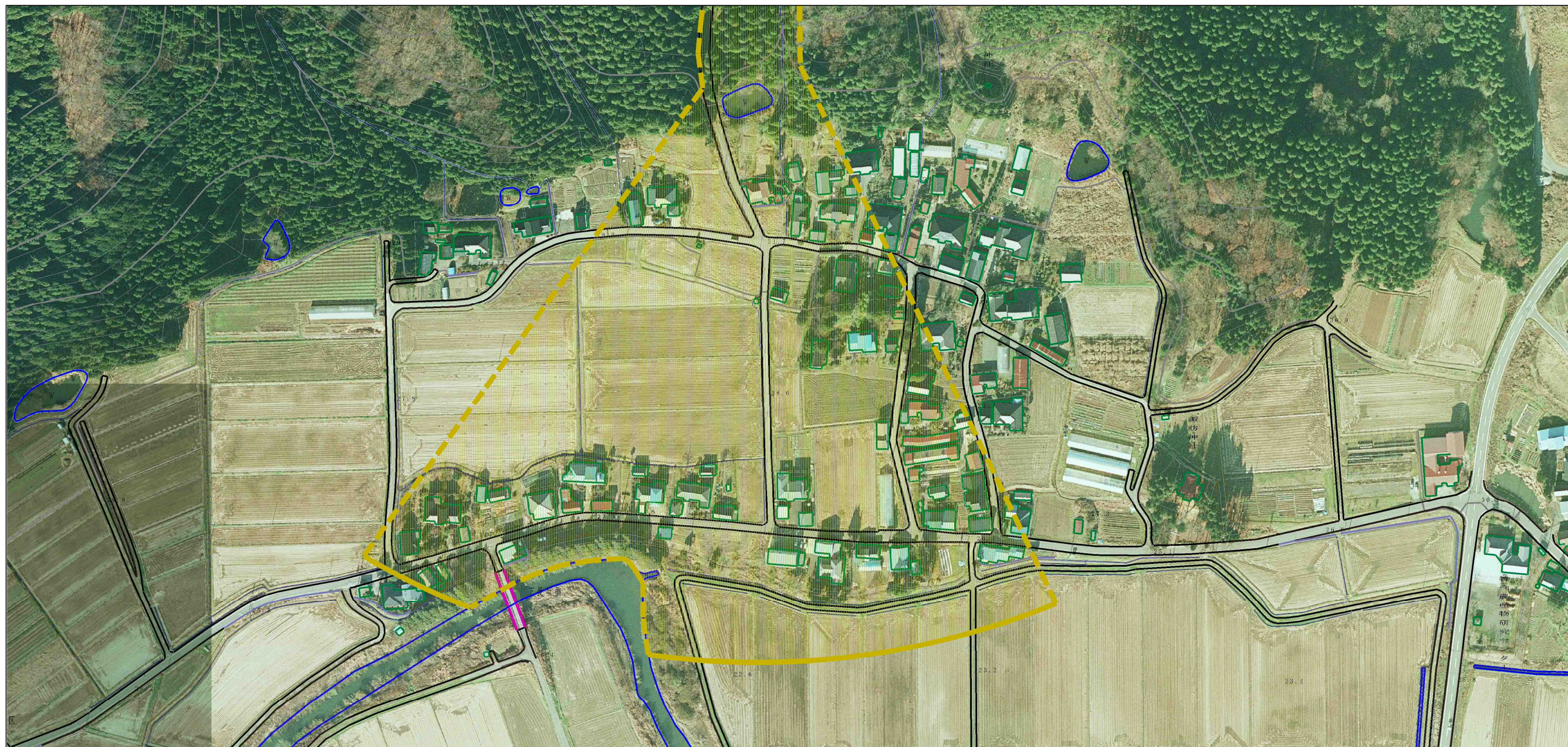
参考資料 (その3)




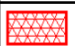


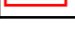
参考資料	土石流防止法施行令第二條の基準に該当する区域 (土石災害警戒区域)		N 縮尺 1:2,500	自然現象の種類	土石流	溪流番号	I-1664
	土石流防止法施行令第三條の基準に該当する区域 (土石災害特別警戒区域)			告示番号	第60号	溪流名	下長坂沢2
	それ以外の区域			告示年月日	平成29年2月3日	所在地	秋田県由利本荘市長坂字下長坂及び長坂



参考資料 (その3)



0 1 × 100m

参考資料	土砂災害防止法施行令第二条の基準に該当する区域 (土砂災害警戒区域)		N 縮尺 1:2,500	自然現象の種類	土石流	溪流番号	I-1664
	土砂災害防止法施行令第三条の基準に該当する区域 (土砂災害特別警戒区域)			告示番号	第60号	溪流名	下長坂沢2
	土石流の高さが1mを超える場合、土石等の移動による力が50kN/mを超える区域			告示年月日	平成29年2月3日	所在地	秋田県由利本荘市長坂宇下長坂及び長坂
	土石流の高さが1mを超える場合、土石等の移動による力が50kN/m以下の区域						
	それ以外の区域						



## 土砂災害警戒区域等の指定の公示に係る図書(その3)

横断測線の区間	土石流の力(kN/m <sup>2</sup> )	土石流の高さ(m)	区分	横断測線の区間	土石流の力(kN/m <sup>2</sup> )	土石流の高さ(m)	区分
0~1	16.09	0.47	R				
1~2	6.53	0.27	Y				
2~3	4.15	0.24	Y				
3~4	2.65	0.22	Y				
4~5	2.70	0.22	Y				
5~6	2.70	0.22	Y				
6~7	2.34	0.22	Y				
7~8	1.86	0.22	Y				
8~9	1.66	0.22	Y				
9~10	1.57	0.23	Y				
10~11	1.46	0.23	Y				
11~12	1.37	0.23	Y				
12~13	1.51	0.22	Y				
13~14	1.56	0.22	Y				
14~15	1.42	0.23	Y				
15~16	1.22	0.24	Y				
16~17	1.07	0.25	Y				
17~18	1.07	0.25	Y				
18~19	0.85	0.26	Y				
19~20	0.91	0.25	Y				
20~21	0.90	0.26	Y				
21~22	0.87	0.26	Y				
22~23	0.73	0.28	Y				
23~24	0.81	0.26	Y				
24~25	0.79	0.27	Y				

様式-3(土) 建築物の構造の規制に必要な衝撃に関する事項	自然現象の種類	土石流	溪流番号	I-1664
	告示番号	第60号	溪流名	下長坂沢2
	告示年月日	平成29年2月3日	所在地	秋田県由利本荘市長坂字下長坂及び長坂