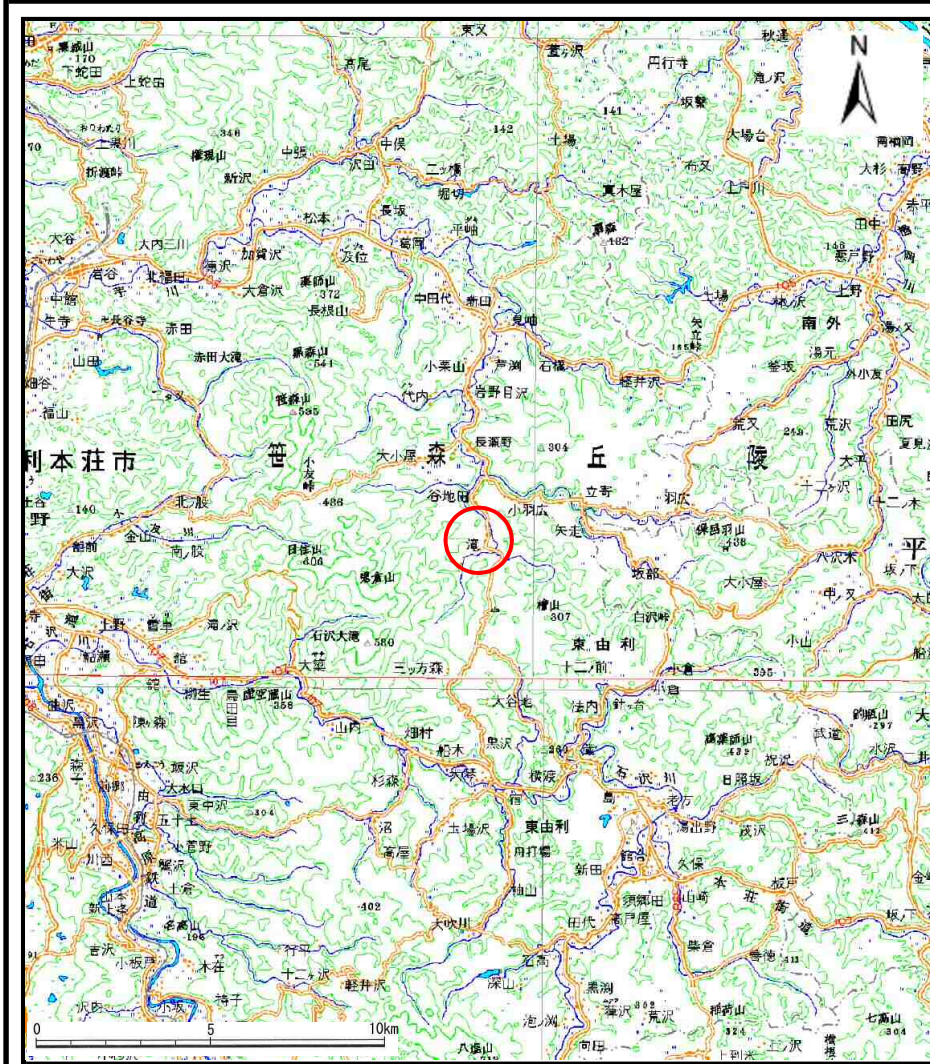
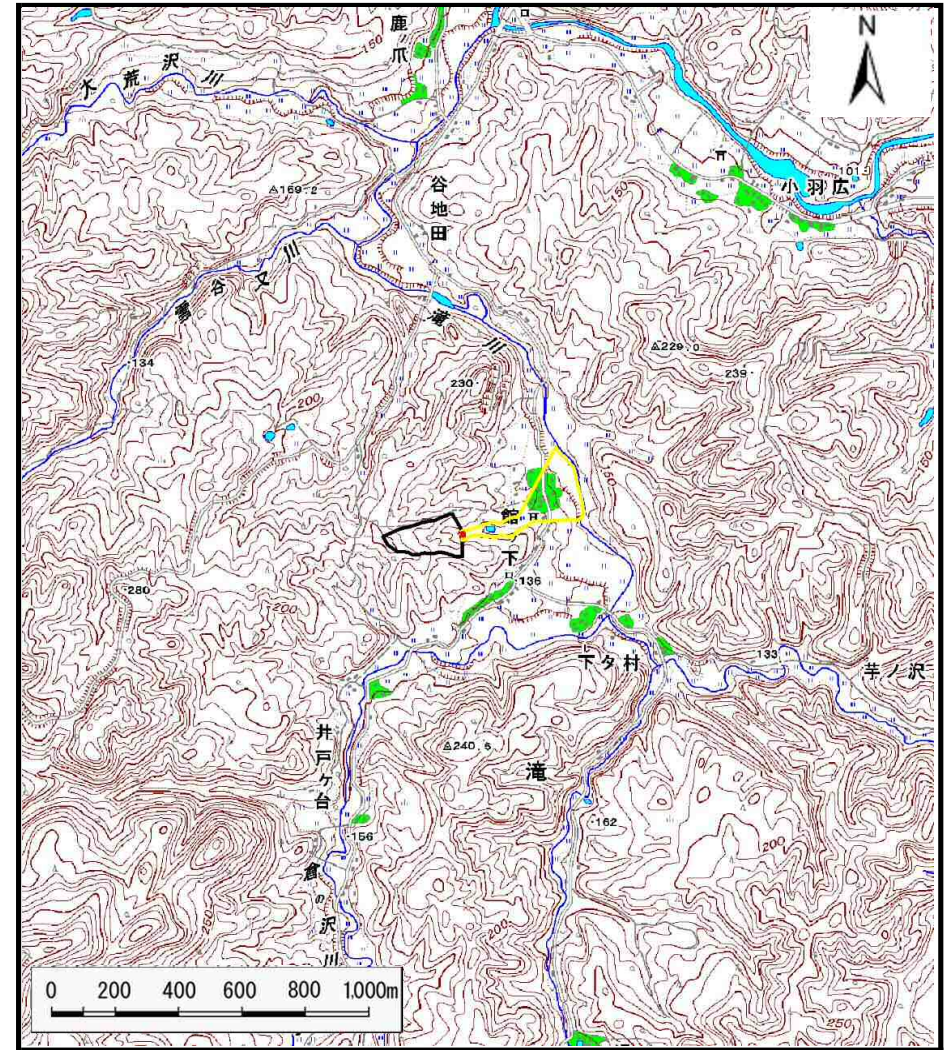


土砂災害警戒区域の指定の公示に係る図書（その1）



(1/200,000)



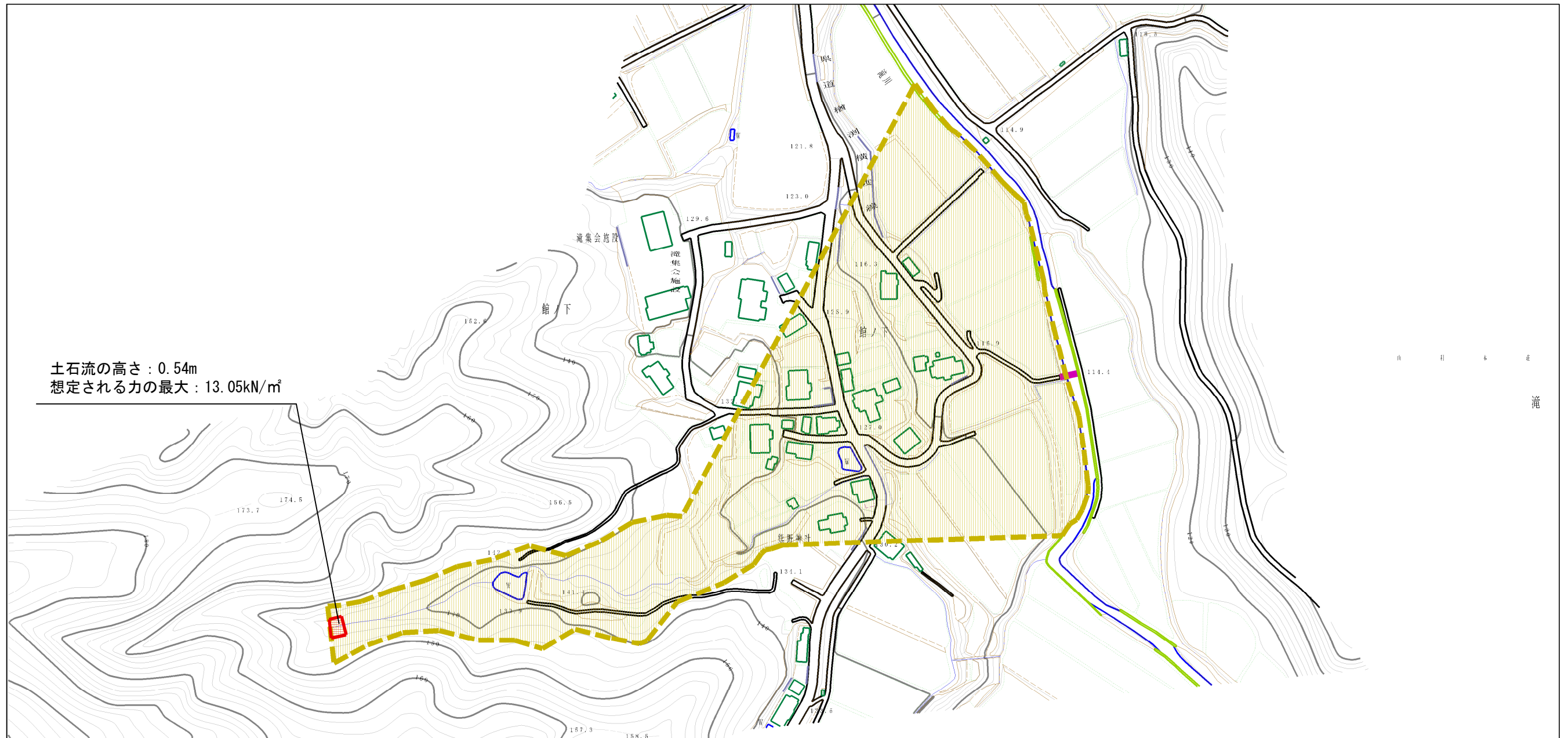
(1/25,000)

様式-1 (土)
土砂災害警戒区域・土砂災害特別警戒区域 位置図

自然現象の種類	土石流
溪流番号	I-1654
溪流名	湯ノ下沢1
所在地	秋田県由利本荘市滝字館ノ下及び大滝野

この地図は、国土地理院長の承認を得て、同院発行の数値地図200,000(地図画像)、数値地図25,000(地図画像)を複製したものである。(承認番号 平28情複、第76号)

土砂災害警戒区域等の指定の公示に係る図書（その2）



土石流の高さ：0.54m
 想定される力の最大：13.05kN/m²



様式-2（土）

土砂災害警戒区域・土砂災害特別警戒区域
 区域図

土砂災害防止法施行令第二条の基準に該当する区域
 （土砂災害警戒区域）

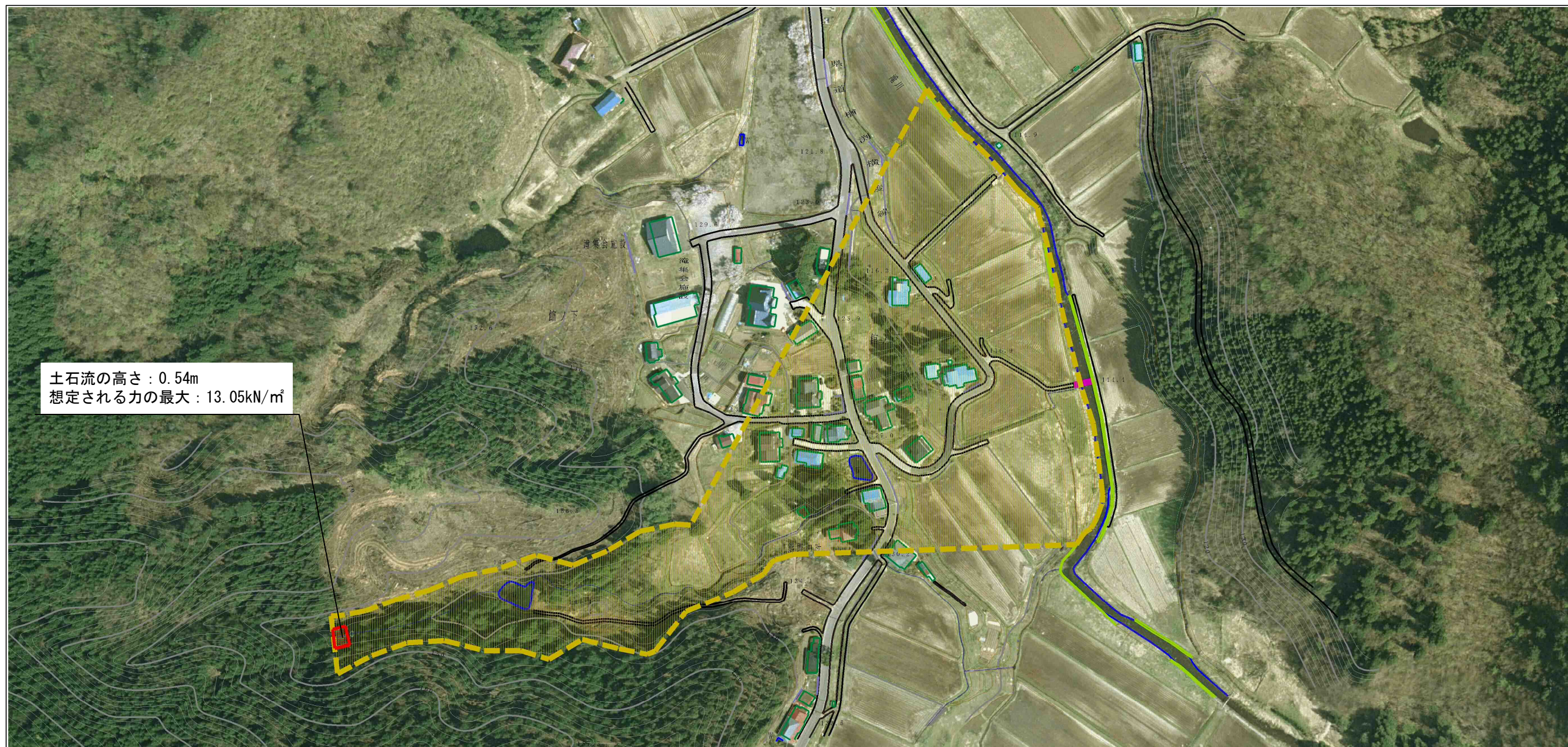
土砂災害防止法施行令第三条の基準に該当する区域
 （土砂災害特別警戒区域）



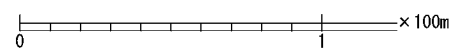
N
 縮尺
 1:2,500

自然現象の種類	土石流	溪流番号	I-1654
告示番号	第60号	溪流名	湯ノ下沢1
告示年月日	平成29年2月3日	所在地	秋田県由利本荘市滝字館ノ下及び大滝野

参考資料 (その3)



土石流の高さ : 0.54m
 想定される力の最大 : 13.05kN/m²



参考資料	土石流防止法施行令第二條の基準に該当する区域 (土石災害警戒区域)		N 縮尺 1:2,500	自然現象の種類	土石流	溪流番号	I-1654
	土石流の高さが1mを超える場合、土石等の移動による力が50kN/mを超える区域			告示番号	第60号	溪流名	湯ノ下沢1
	土石流の高さが1mを超える場合、土石等の移動による力が50kN/m以下の区域 (土石災害特別警戒区域)			告示年月日	平成29年2月3日	所在地	秋田県由利本荘市滝字館ノ下及び大滝野
	それ以外の区域						

土砂災害警戒区域等の指定の公示に係る図書(その3)

横断測線の区間	土石流の力(kN/m ²)	土石流の高さ(m)	区分		横断測線の区間	土石流の力(kN/m ²)	土石流の高さ(m)	区分
0~1	13.05	0.54	R					
1~2	11.86	0.55	Y					
2~3	11.45	0.63	Y					
3~4	8.34	0.56	Y					
4~5	4.79	0.45	Y					
5~6	4.37	0.45	Y					
6~7	3.62	0.46	Y					
7~8	5.50	0.58	Y					
8~9	3.52	0.48	Y					
9~10	2.94	0.50	Y					
10~11	2.91	0.51	Y					
11~12	3.04	0.50	Y					
12~13	2.95	0.50	Y					
13~14	2.91	0.51	Y					
14~15	2.93	0.50	Y					
15~16	2.87	0.51	Y					
16~17	3.31	0.47	Y					
17~18	2.91	0.50	Y					
18~19	3.01	0.50	Y					
19~20	3.53	0.46	Y					
20~21	3.51	0.46	Y					
21~22	3.30	0.47	Y					
22~23	3.64	0.45	Y					
23~24	3.78	0.44	Y					
24~25	3.47	0.46	Y					

様式-3(土) 建築物の構造の規制に必要な衝撃に関する事項	自然現象の種類	土石流	溪流番号	I-1654
	告示番号	第60号	溪流名	湯ノ下沢1
	告示年月日	平成29年2月3日	所在地	秋田県由利本荘市滝字館ノ下及び大滝野