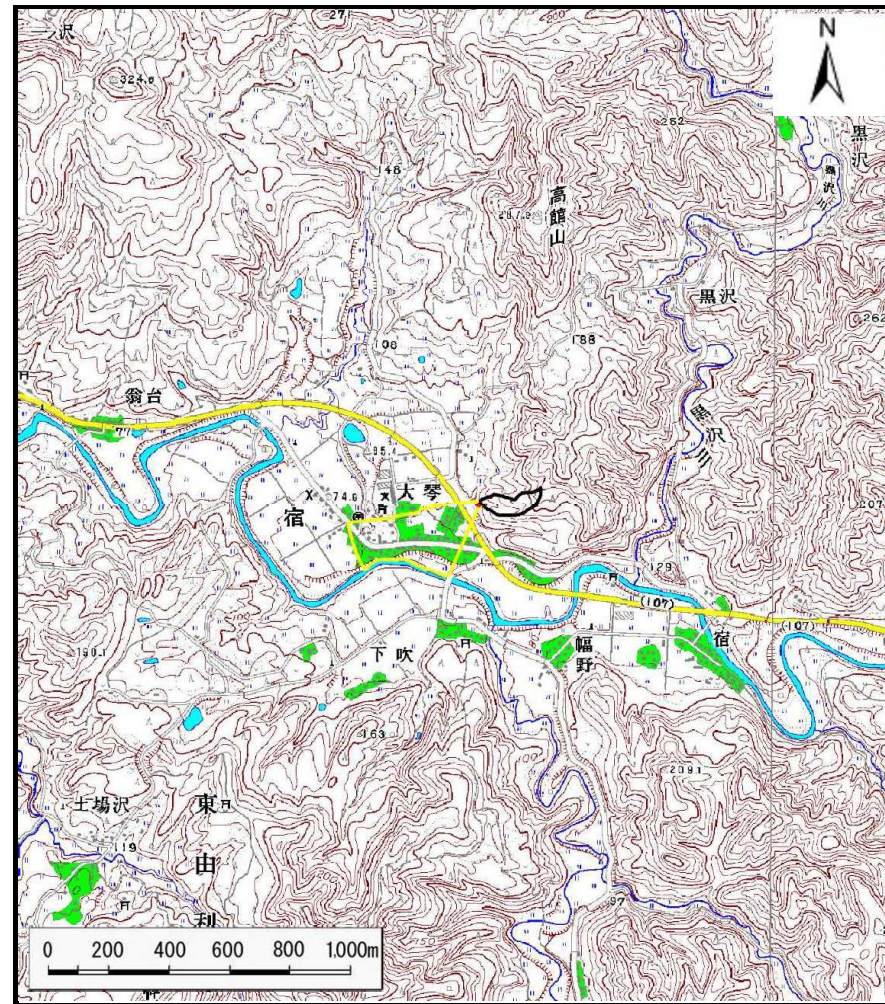


# 土砂災害警戒区域の指定の公示に係る図書（その1）



(1/200,000)



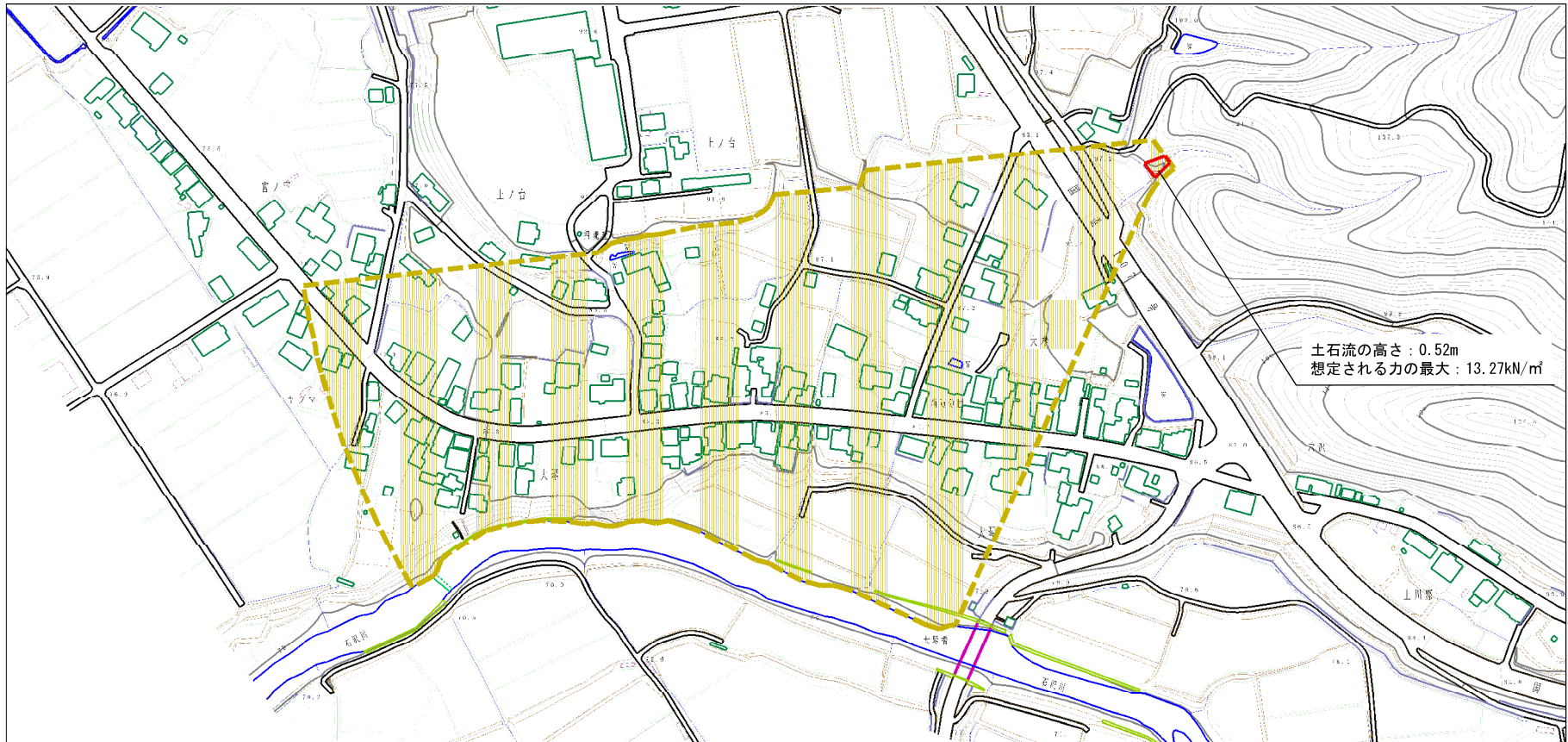
(1/25,000)

様式-1 (土)  
土砂災害警戒区域・土砂災害特別警戒区域 位置図

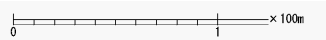
自然現象の種類	土石流
溪流番号	I-1639-3
溪流名	大琴沢2-3
所在地	秋田県由利本荘市東由利宿字大琴、上ノ台、ヤツマ、宮ノ下及び穴沢

この地図は、国土地理院長の承認を得て、同院発行の数値地図200,000(地図画像)、数値地図25,000(地図画像)を複製したものである。(承認番号 平28情複、第76号)

土砂災害警戒区域等の指定の公示に係る図書（その2）



土石流の高さ：0.52m  
 想定される力の最大：13.27kN/m<sup>2</sup>



様式-2（土） 土砂災害警戒区域・土砂災害特別警戒区域 区域図	土砂災害防止法施行令第2条の基準に該当する区域 （土砂災害警戒区域）		N  縮尺 1:2,500	自然現象の種類	土石流	溪流番号	I-1639-3
	土砂災害防止法施行令第3条の基準に該当する区域 （土砂災害特別警戒区域）			告示番号	第60号	溪流名	大琴沢2-3
	それ以外の区域			告示年月日	平成29年2月3日	所在地	秋田県由利本荘市東由利宿学大等、上ノ台、ヤツマ、宮ノ下及び穴沢

参考資料 (その3)



土石流の高さ: 0.52m  
 想定される力の最大: 13.27kN/m<sup>2</sup>



参考資料	土石災害防止法施行令第二条の基準に該当する区域 (土石災害警戒区域)		N 縮尺 1:2,500	自然現象の種類	土石流	溪流番号	I-1639-3
	土石災害防止法施行令第三条の基準に該当する区域 (土石災害特別警戒区域)			告示番号	第60号	溪流名	大琴沢2-3
	それ以外の区域			告示年月日	平成29年2月3日	所在地	秋田県由利本荘市東由利宿学大等、上ノ台、ヤツマ、宮ノ下及び穴沢

## 土砂災害警戒区域等の指定の公示に係る図書(その3)

横断測線の区間	土石流の力(kN/m <sup>2</sup> )	土石流の高さ(m)	区分	横断測線の区間	土石流の力(kN/m <sup>2</sup> )	土石流の高さ(m)	区分
0~1	13.27	0.52	R	26~27	0.56	0.68	
1~2	8.70	0.40	Y	27~28	0.29	0.94	
2~3	8.72	0.40	Y	28~29	0.00	0.00	
3~4	7.16	0.38	Y	29~30	0.00	0.00	
4~5	5.95	0.37	Y	30~31	0.00	0.00	
5~6	5.25	0.36	Y				
6~7	4.97	0.36	Y				
7~8	4.20	0.36	Y				
8~9	3.49	0.37	Y				
9~10	3.52	0.37	Y				
10~11	2.95	0.37	Y				
11~12	2.55	0.38	Y				
12~13	1.88	0.42	Y				
13~14	1.82	0.42	Y				
14~15	1.89	0.41	Y				
15~16	2.47	0.36	Y				
16~17	2.60	0.35	Y				
17~18	2.59	0.35	Y				
18~19	2.68	0.35	Y				
19~20	2.63	0.35	Y				
20~21	2.41	0.36	Y				
21~22	2.26	0.38	Y				
22~23	2.21	0.38	Y				
23~24	2.18	0.38	Y				
24~25	2.13	0.39	Y				
25~26	1.26	0.48	Y				

<b>様式-3(土)</b> <b>建築物の構造の規制に必要な衝撃に関する事項</b>	自然現象の種類	土石流	溪流番号	I-1639-3
	告示番号	第60号	溪流名	大琴沢2-3
	告示年月日	平成29年2月3日	所在地	秋田県由利本荘市東由利宿字大琴、上ノ台、ヤツマ、宮ノ下及び穴沢