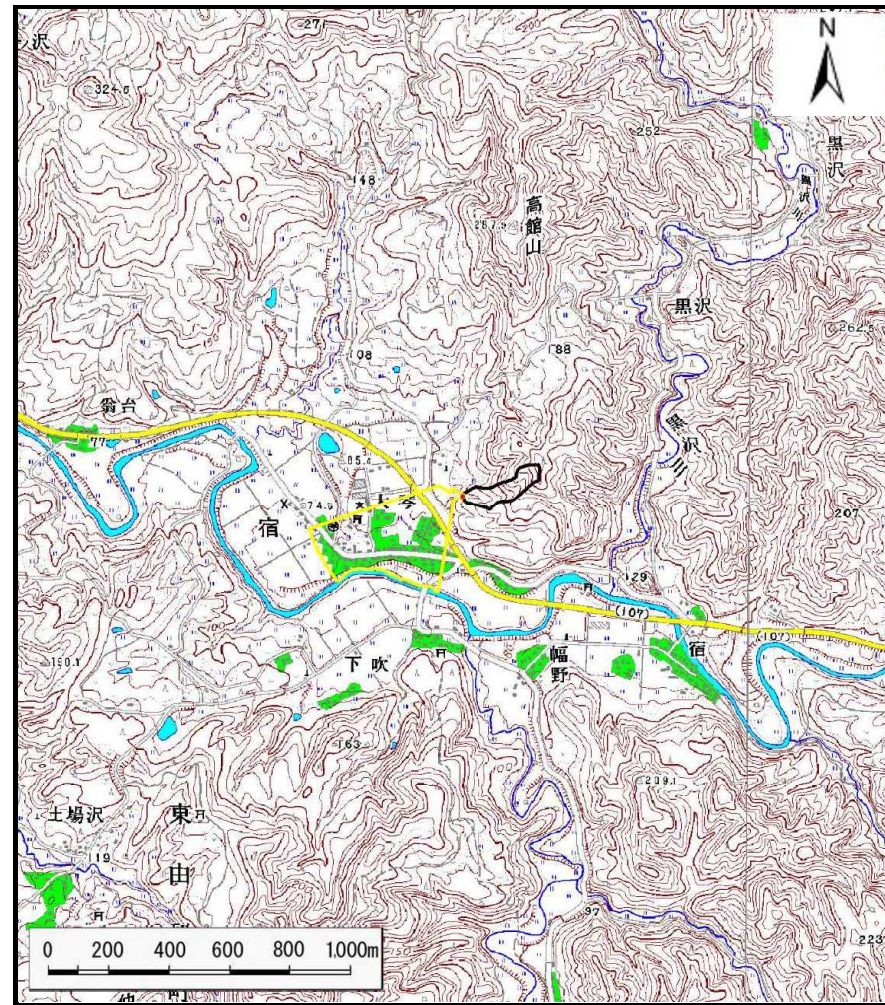


# 土砂災害警戒区域の指定の公示に係る図書（その1）



(1/200,000)



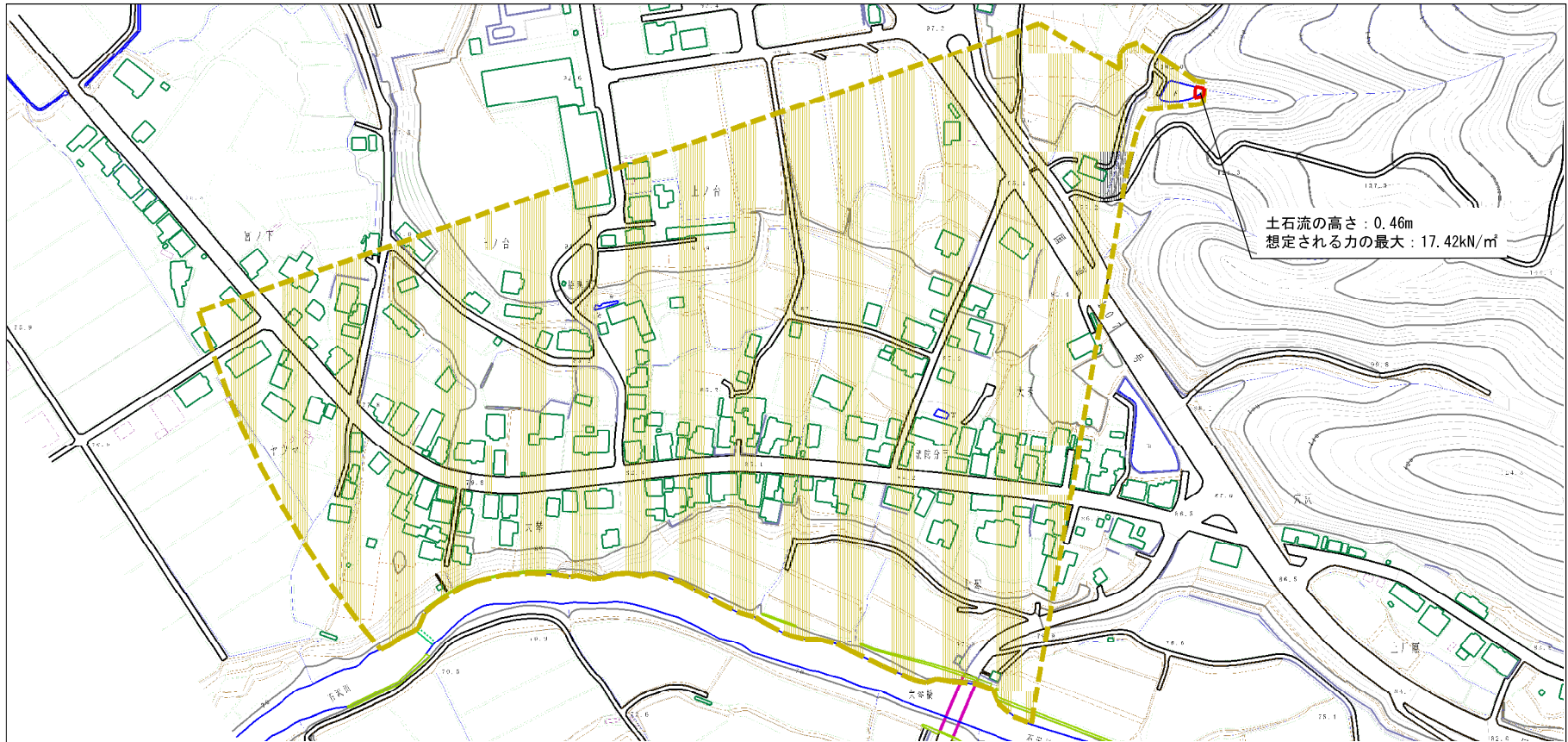
(1/25,000)

様式-1(土)  
土砂災害警戒区域・土砂災害特別警戒区域 位置図

自然現象の種類	土石流
溪流番号	I-1639-2
溪流名	大琴沢2-2
所在地	秋田県由利本荘市東由利宿字大琴、上ノ台、ヤツマ、宮ノ下、上川原及び穴沢

この地図は、国土地理院長の承認を得て、同院発行の数値地図200,000(地図画像)、数値地図25,000(地図画像)を複製したものである。(承認番号 平28情複、第76号)

土砂災害警戒区域等の指定の公示に係る図書（その2）



様式-2（土） 土砂災害警戒区域・土砂災害特別警戒区域 区域図	土砂災害防止法施行令第2条の基準に該当する区域 (土砂災害警戒区域)		N  縮尺 1:2,500	自然現象 の種類	土石流	溪流番号	I-1639-2
	土砂災害防止法施行令第3条の基準に該当する区域 (土砂災害特別警戒区域)			告示番号	第60号	溪流名	大琴沢2-2
	それ以外の区域			告示年月日	平成29年2月3日	所在地	秋田県由利本荘市東由利宿宇大琴、上ノ合、ヤツマ、宮ノ下、上川原及び穴沢

参考資料 (その3)



参考資料	土石災害防止法施行令第二条の基準に該当する区域 (土石災害警戒区域)		N 縮尺 1:2,500	自然現象の種類	土石流	溪流番号	I-1639-2	
	土石災害防止法施行令第三条の基準に該当する区域 (土石災害特別警戒区域)			告示番号	第60号	溪流名	大琴沢2-2	
	土石流の高さが1mを超える場合、土石等の移動による力が500kN/mを超える区域			告示年月日	平成29年2月3日	所在地	秋田県由利本荘市東由利宿宇大琴、上ノ倉、ヤツマ、宮ノ下、上川原及び穴沢	
	土石流の高さが1mを超える場合、土石等の移動による力が500kN/m以下の区域							
	それ以外の区域							

## 土砂災害警戒区域等の指定の公示に係る図書(その3)

横断測線の区間	土石流の力(kN/m <sup>2</sup> )	土石流の高さ(m)	区分	横断測線の区間	土石流の力(kN/m <sup>2</sup> )	土石流の高さ(m)	区分
0~1	17.42	0.46	R	26~27	1.45	0.28	
1~2	8.03	0.28	Y	27~28	1.19	0.30	
2~3	5.28	0.23	Y	28~29	1.19	0.30	
3~4	4.07	0.20	Y	29~30	0.00	0.00	
4~5	2.68	0.18	Y	30~31	0.00	0.00	
5~6	1.80	0.17	Y	31~32	0.00	0.00	
6~7	1.62	0.17	Y	32~33	0.00	0.00	
7~8	1.25	0.18	Y				
8~9	1.00	0.18	Y				
9~10	0.93	0.19	Y				
10~11	0.97	0.18	Y				
11~12	0.99	0.18	Y				
12~13	0.93	0.19	Y				
13~14	0.97	0.18	Y				
14~15	0.98	0.18	Y				
15~16	1.01	0.18	Y				
16~17	0.85	0.19	Y				
17~18	1.40	0.27	Y				
18~19	1.38	0.29	Y				
19~20	1.88	0.25	Y				
20~21	1.82	0.25	Y				
21~22	1.79	0.25	Y				
22~23	1.89	0.25	Y				
23~24	1.68	0.26	Y				
24~25	1.58	0.27	Y				
25~26	1.50	0.28	Y				

<b>様式-3(土)</b> <b>建築物の構造の規制に必要な衝撃に関する事項</b>	自然現象の種類	土石流	溪流番号	I-1639-2
	告示番号	第60号	溪流名	大琴沢2-2
	告示年月日	平成29年2月3日	所在地	秋田県由利本荘市東由利宿字大琴、上ノ台、ヤツマ、宮ノ下、上川原及び穴沢