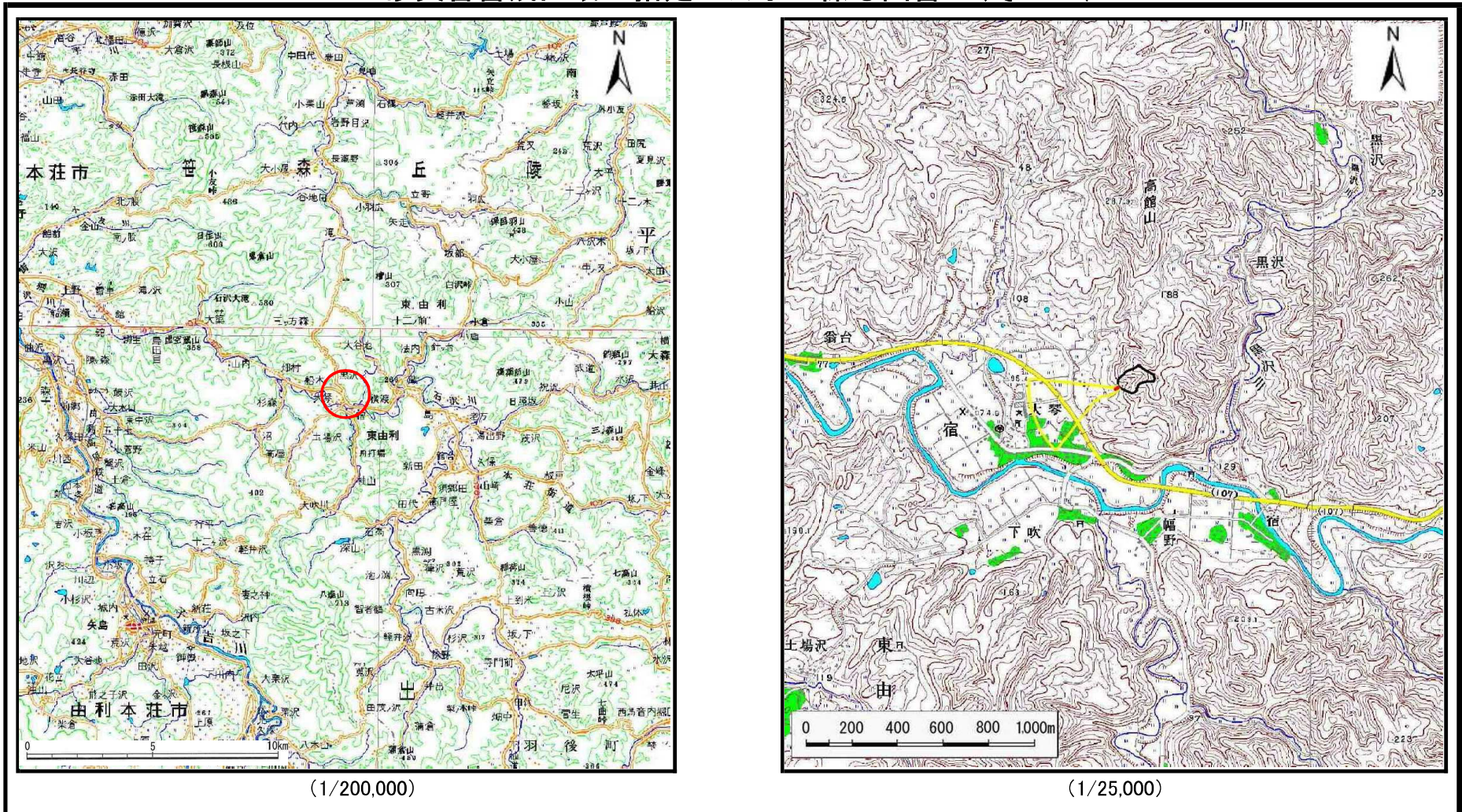


土砂災害警戒区域の指定の公示に係る図書（その1）



(1/200,000)

(1/25,000)

様式-1 (土) 土砂災害警戒区域・土砂災害特別警戒区域 位置図	自然現象の種類	土石流
	溪流番号	I-1639-1
	溪流名	大琴沢2-1
	所在地	秋田県由利本荘市東由利宿字大琴、上ノ台、穴沢及び鳥台

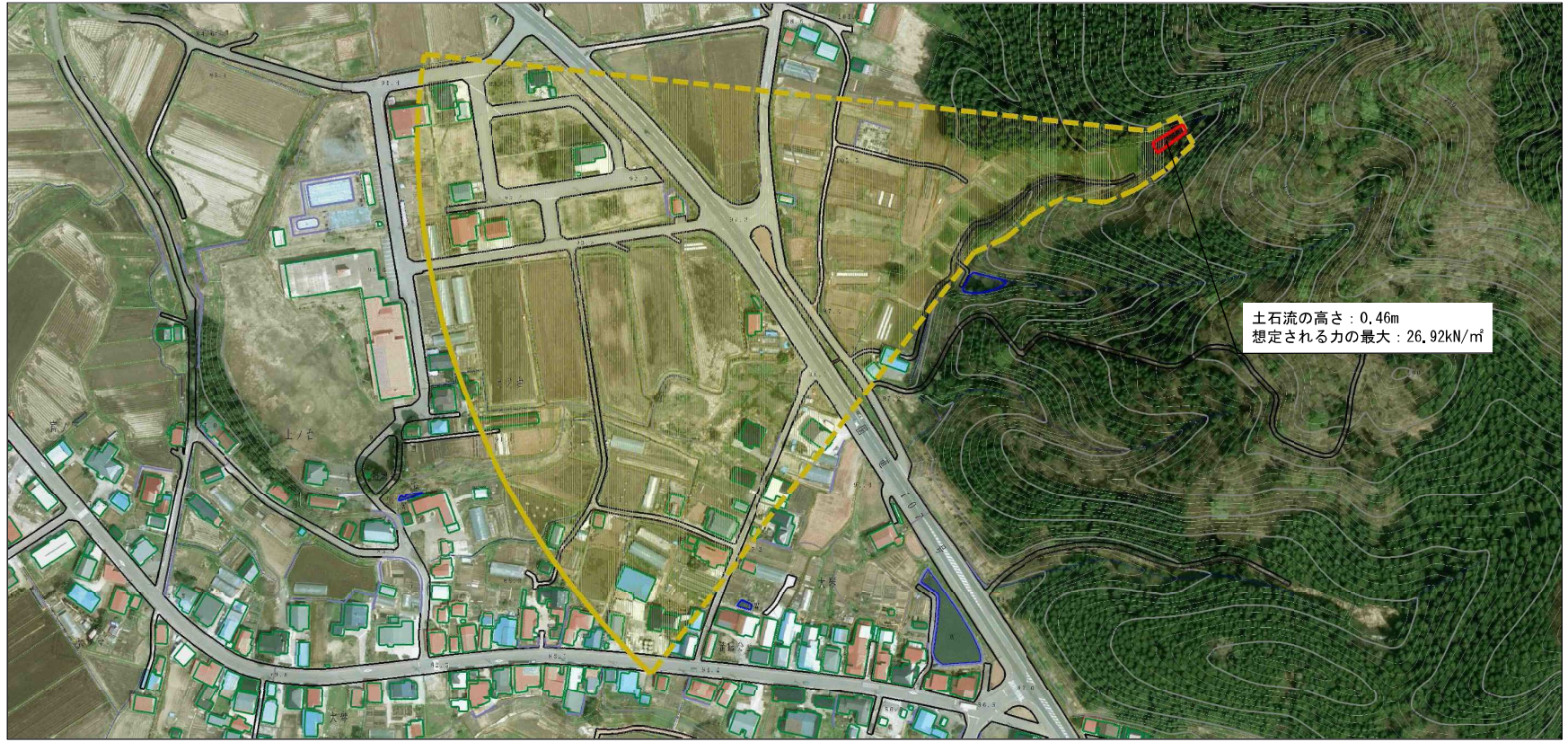
この地図は、国土地理院長の承認を得て、同院発行の数値地図200,000(地図画像)、数値地図25,000(地図画像)を複製したものである。(承認番号 平28情複、第76号)

土砂災害警戒区域等の指定の公示に係る図書（その2）



様式-2 (土) 土砂災害警戒区域・土砂災害特別警戒区域 区域図	土砂災害防止法施行令第二条の基準に該当する区域 (土砂災害警戒区域)		N 縮尺 1:2,500	自然現象 の種類 土石流	溪流番号 I-1639-1
	土砂災害防止 法施行令第三 条の基準に 該当する区域 (土砂災害特 別警戒区域)			告示番号 第60号	溪流名 大琴沢-1
	土砂流の高さが1mを超える場合、土石等の 移動による力が50kN/m ² を超える区域 土砂流の高さが1mを超える場合、土石等の 移動による力が50kN/m ² 以下の区域 それ以外の区域			告示年月日 平成29年2月3日	所在地 秋田県利本荘市東由利宿宇大 琴、上ノ台、穴沢及び鳥台

参考資料 (その3)



土石流の高さ: 0.46m
 想定される力の最大: 26.92kN/m²



参考資料	土石災害防止法施行令第二条の基準に該当する区域 (土石災害警戒区域)		N 縮尺 1:2,500	自然現象の種類	土石流	溪流番号	I-1639-1
	土石災害防止法施行令第三条の基準に該当する区域 (土石災害特別警戒区域)			告示番号	第60号	溪流名	大琴沢2-1
	それ以外の区域			告示年月日	平成29年2月3日	所在地	秋田県由利本荘市東由利宿宇大琴、上ノ台、穴沢及び鳥台

土砂災害警戒区域等の指定の公示に係る図書(その3)

横断測線の区間	土石流の力(kN/m ²)	土石流の高さ(m)	区分	横断測線の区間	土石流の力(kN/m ²)	土石流の高さ(m)	区分
0~1	26.92	0.46	R				
1~2	13.31	0.31	Y				
2~3	11.97	0.33	Y				
3~4	12.26	0.36	Y				
4~5	10.47	0.33	Y				
5~6	6.20	0.25	Y				
6~7	4.49	0.22	Y				
7~8	2.70	0.19	Y				
8~9	1.79	0.18	Y				
9~10	1.67	0.18	Y				
10~11	1.63	0.18	Y				
11~12	1.70	0.18	Y				
12~13	1.53	0.18	Y				
13~14	1.43	0.18	Y				
14~15	1.10	0.19	Y				
15~16	1.06	0.19	Y				
16~17	0.87	0.20	Y				
17~18	1.10	0.18	Y				
18~19	0.98	0.19	Y				
19~20	0.94	0.19	Y				
20~21	0.66	0.22	Y				
21~22	0.47	0.25	Y				
22~23	0.44	0.25	Y				
23~24	0.39	0.27	Y				
24~25	0.40	0.26	Y				
25~26	0.28	0.31	Y				

様式-3(土) 建築物の構造の規制に必要な衝撃に関する事項	自然現象の種類	土石流	溪流番号	I-1639 -1
	告示番号	第60号	溪流名	大琴沢2-1
	告示年月日	平成29年2月3日	所在地	秋田県由利本荘市東由利宿字大琴、上ノ台、穴沢及び鳥台