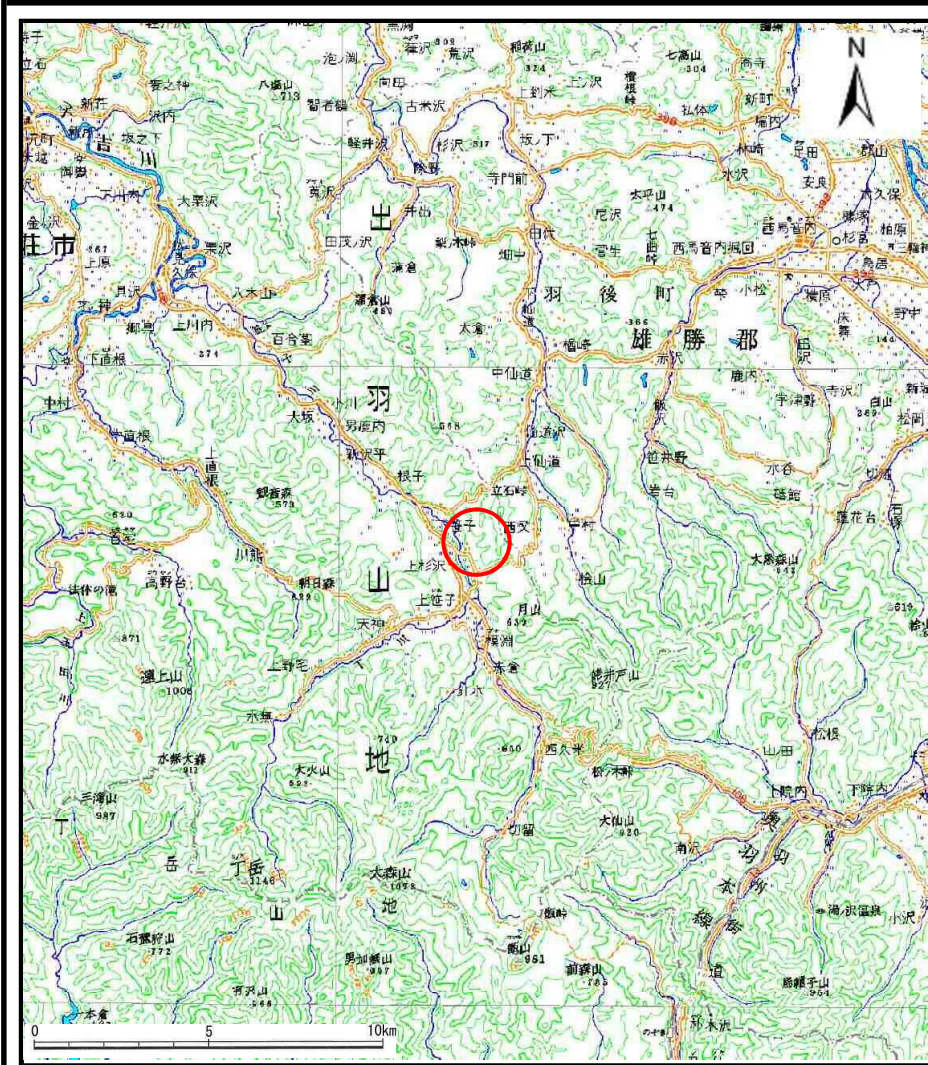
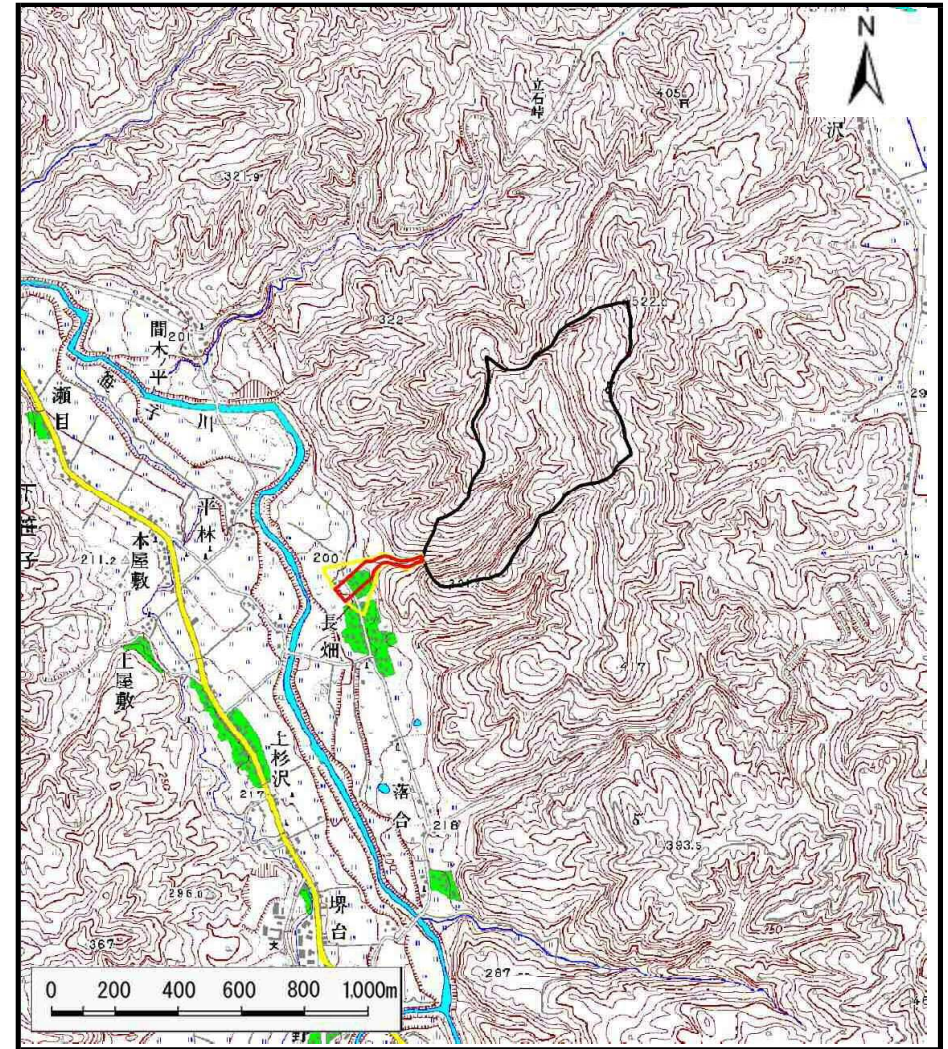


# 土砂災害警戒区域の指定の公示に係る図書（その1）



(1/200,000)



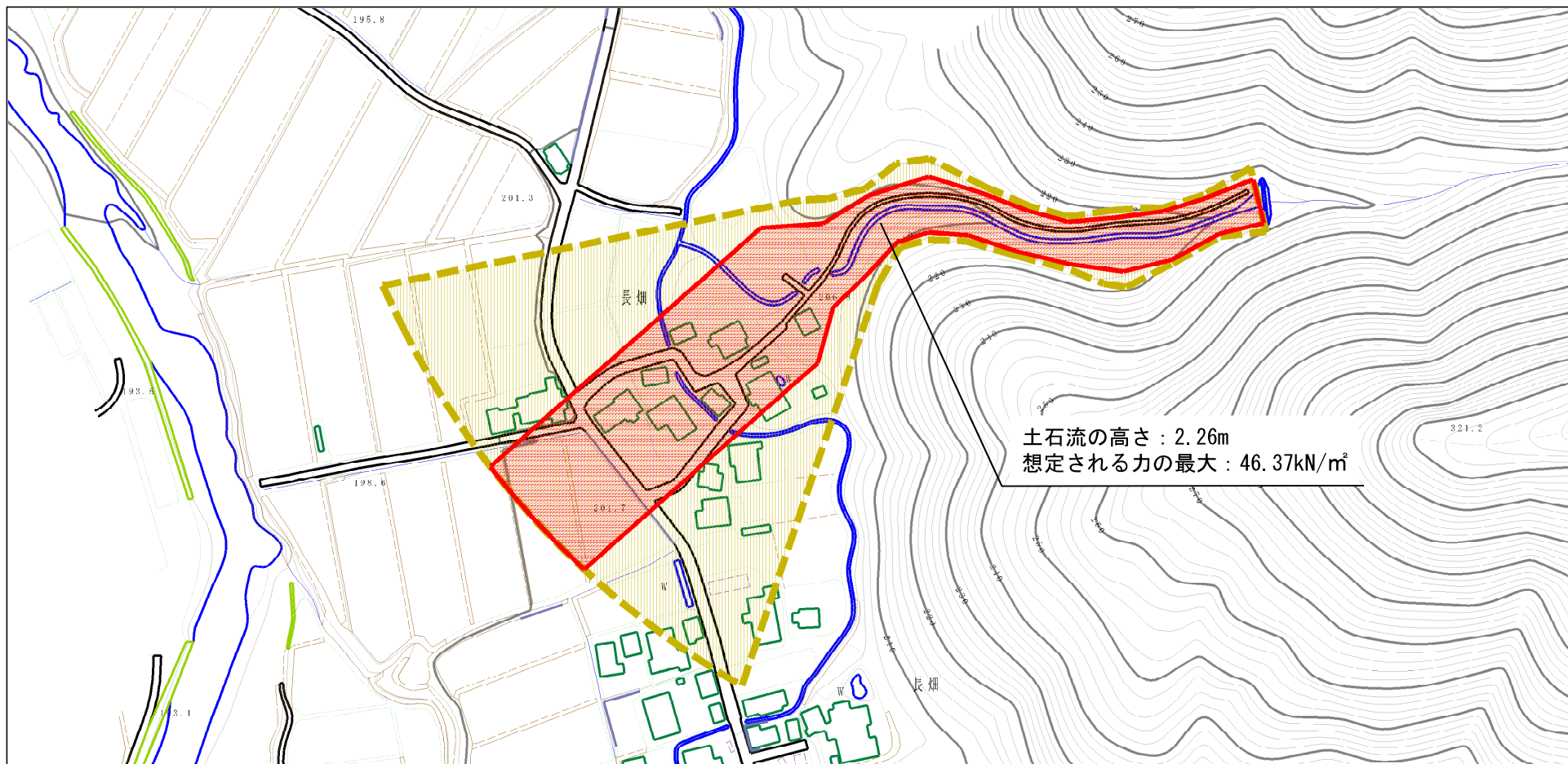
(1/25,000)

様式-1 (土)  
土砂災害警戒区域・土砂災害特別警戒区域 位置図

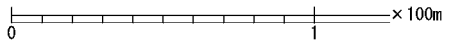
自然現象の種類	土石流
溪流番号	I-1587
溪流名	二タ股沢
所在地	秋田県由利本荘市鳥海町下笹子字長畑、二タ股沢口及び長畑山

この地図は、国土地理院長の承認を得て、同院発行の数値地図200,000(地図画像)、数値地図25,000(地図画像)を複製したものである。(承認番号 平28情複、第76号)

# 土砂災害警戒区域等の指定の公示に係る図書（その2）

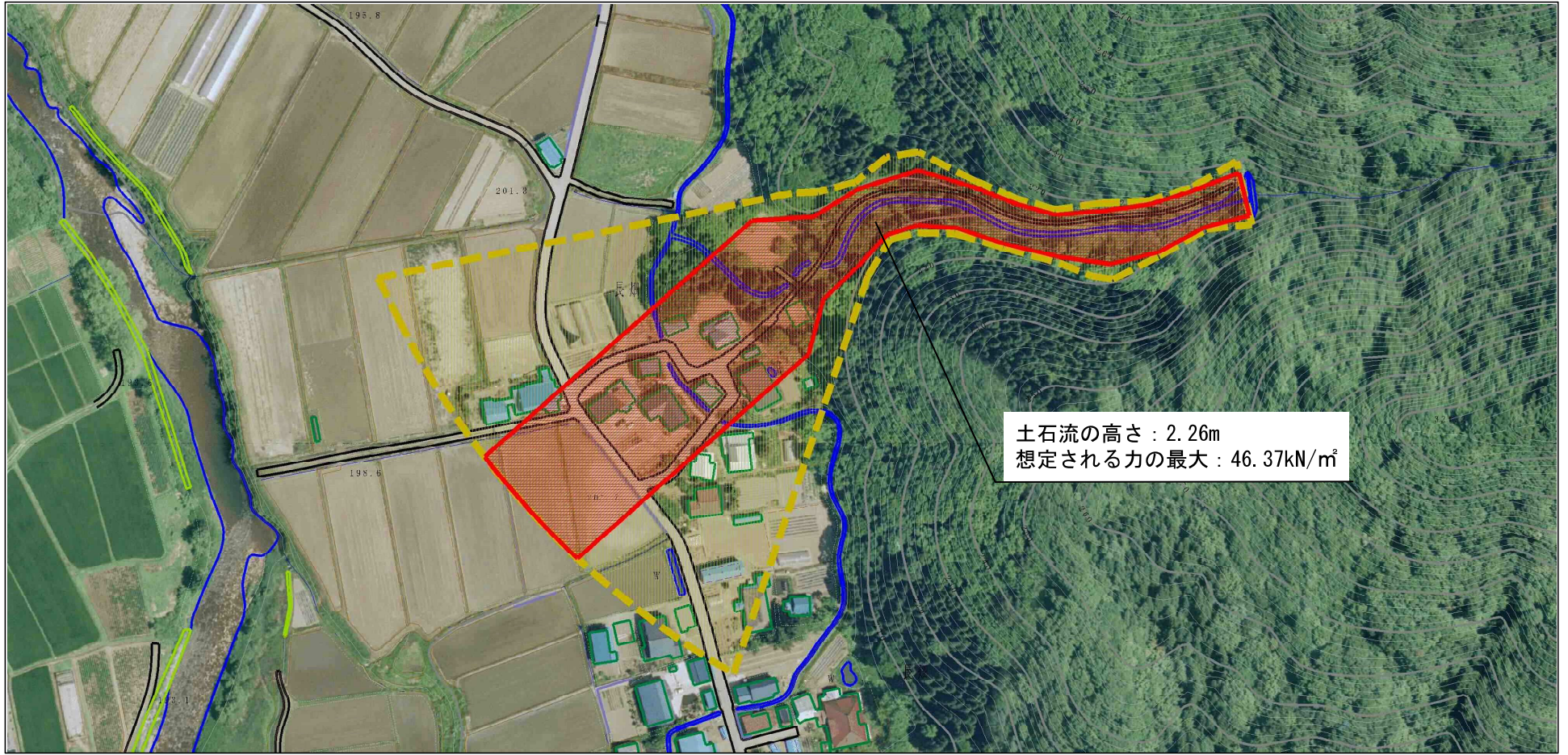


土石流の高さ：2.26m  
 想定される力の最大：46.37kN/m<sup>2</sup>

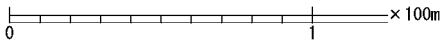


様式-2 (土) 土砂災害警戒区域・土砂災害特別警戒区域 区域図	土砂災害防止法施行令第二条の基準に該当する区域 (土砂災害警戒区域)			N 	自然現象 の種類	土石流	溪流番号	I-1587
	土砂災害防止 法施行令第三 条の基準に該 当する区域 (土砂災害特別 警戒区域)	土石流の高さが1mを超える場合、土石等の 移動による力が50kN/m <sup>2</sup> を超える区域				告示番号	第60号	溪流名
	土石流の高さが1mを超える場合、土石等の 移動による力が50kN/m <sup>2</sup> 以下の区域		縮尺 1:2,500	告示年月日	平成29年2月3日	所在地	秋田県由利本荘市鳥海町下笹子字 長畑、二ヶ股沢口及び長畑山	
	それ以外の区域							

# 参考資料 (その3)



土石流の高さ : 2.26m  
 想定される力の最大 : 46.37kN/m<sup>2</sup>



参考資料	土石災害防止法施行令第二条の基準に該当する区域 (土石災害警戒区域)			N 縮尺 1:2,500	自然現象の種類	土石流	溪流番号	I-1587	
	土石災害防止法施行令第三条の基準に該当する区域 (土石災害特別警戒区域)	土石流の高さが1mを超える場合、土石等の移動による力が50kN/mを超える区域			告示番号	第60号	溪流名	二々股沢	
		土石流の高さが1mを超える場合、土石等の移動による力が50kN/m以下の区域			告示年月日	平成29年2月3日	所在地	秋田県由利本荘市鳥海町下笹子字長畑、二々股沢口及び長畑山	
		それ以外の区域							

## 土砂災害警戒区域等の指定の公示に係る図書(その3)

横断測線の区間	土石流の力(kN/m <sup>2</sup> )	土石流の高さ(m)	区分	横断測線の区間	土石流の力(kN/m <sup>2</sup> )	土石流の高さ(m)	区分
0~1	46.37	2.26	R				
1~2	39.72	1.90	R				
2~3	36.37	1.79	R				
3~4	45.81	2.04	R				
4~5	46.14	2.06	R				
5~6	43.49	2.01	R				
6~7	35.42	1.77	R				
7~8	35.98	1.80	R				
8~9	28.19	1.66	R				
9~10	15.07	1.08	R				
10~11	11.16	1.13	R				
11~12	9.15	1.18	R				
12~13	8.70	1.19	R				
13~14	7.96	1.22	R				
14~15	7.79	1.23	R				
15~16	7.03	1.27	R				
16~17	6.62	1.30	R				
17~18	6.26	1.32	R				
18~19	5.89	1.35	Y				
19~20	6.65	1.27	Y				
20~21	6.00	1.34	Y				
21~22	6.61	1.28	Y				

様式-3(土) 建築物の構造の規制に必要な衝撃に関する事項	自然現象の種類	土石流	溪流番号	I-1587
	告示番号	第60号	溪流名	二夕股沢
	告示年月日	平成29年2月3日	所在地	秋田県由利本荘市鳥海町下笹子字長畑、 二夕股沢口及び長畑山