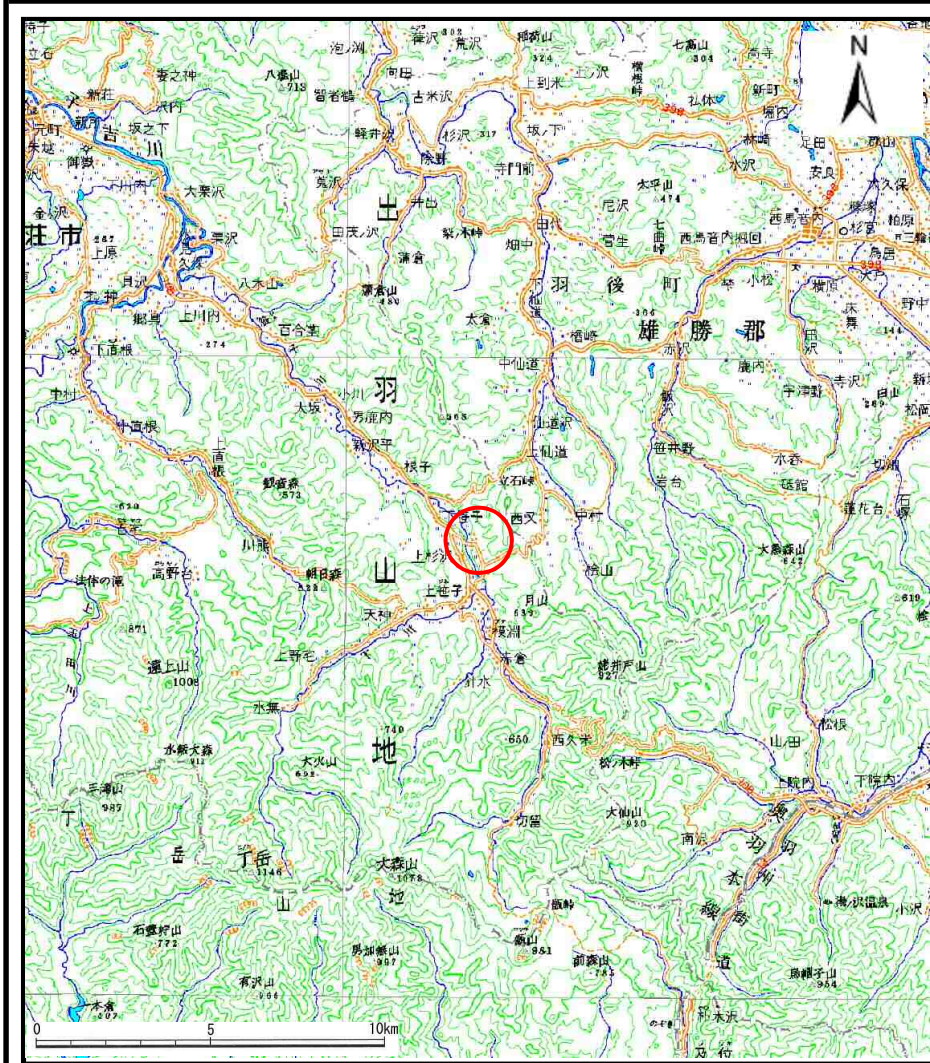
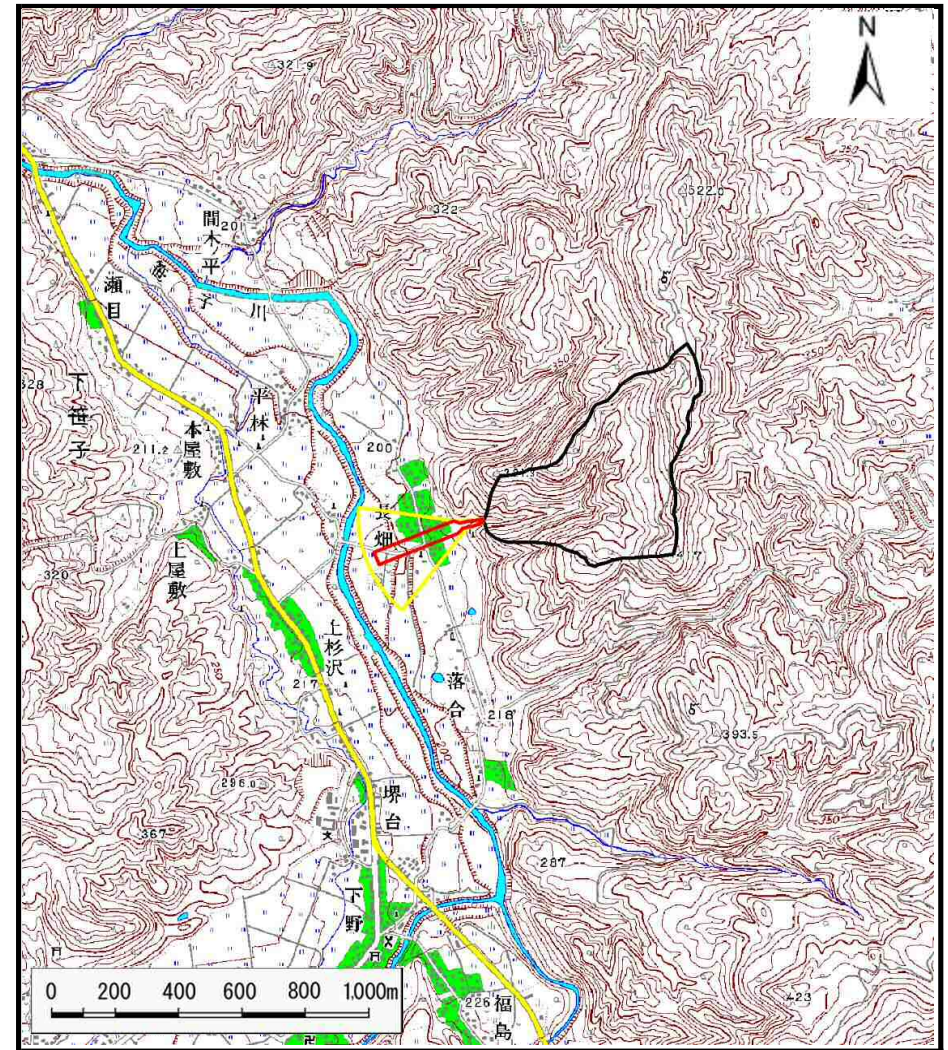


# 土砂災害警戒区域の指定の公示に係る図書（その1）



(1/200,000)



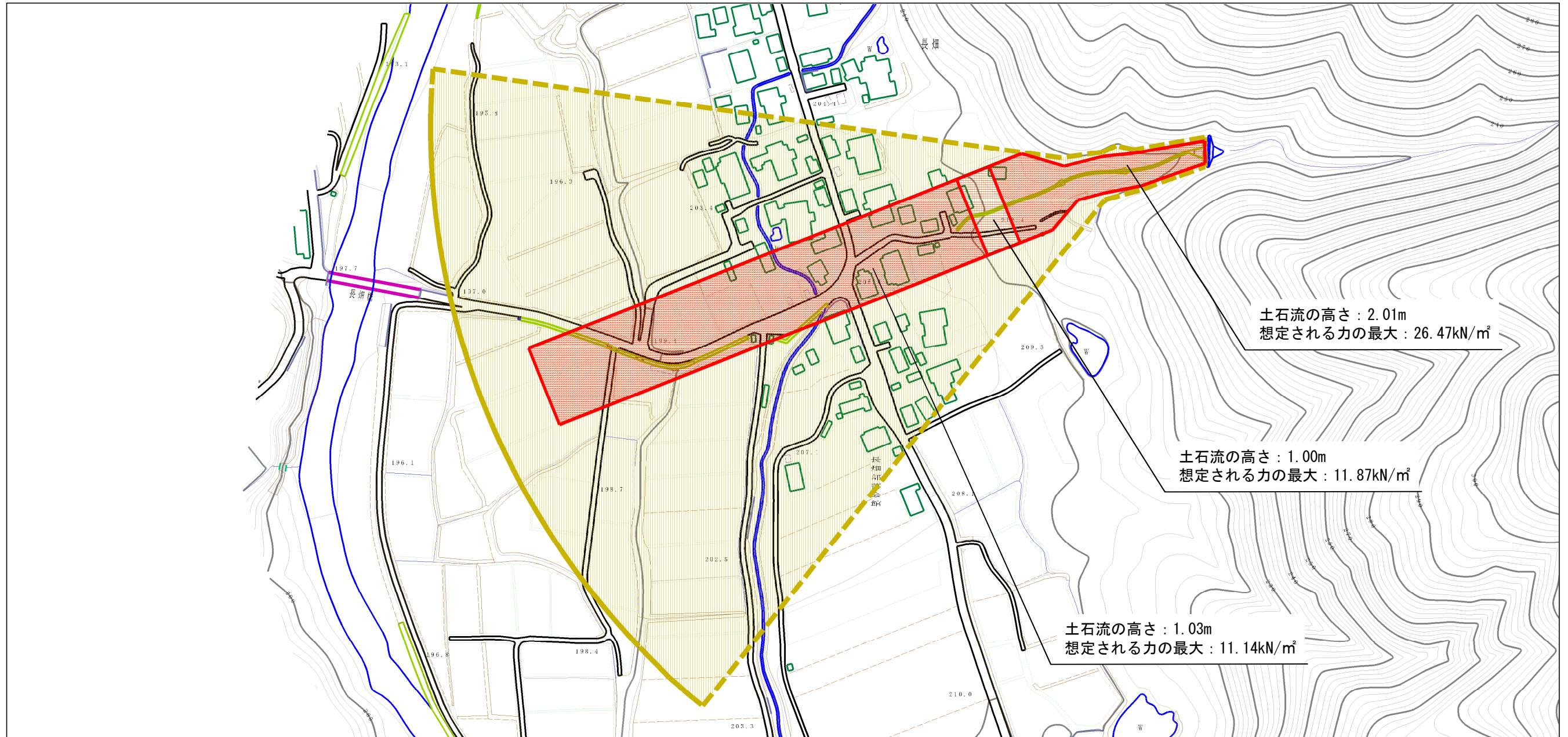
(1/25,000)

様式-1 (土)  
土砂災害警戒区域・土砂災害特別警戒区域 位置図

自然現象の種類	土石流
溪流番号	I-1586
溪流名	長畑沢
所在地	秋田県由利本荘市鳥海町下笹子字長畑、長畑野、長畑堰ノ下及び長畑山

この地図は、国土地理院長の承認を得て、同院発行の数値地図200,000(地図画像)、数値地図25,000(地図画像)を複製したものである。(承認番号 平28情複、第76号)

土砂災害警戒区域等の指定の公示に係る図書（その2）

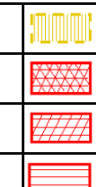


様式-2（土）

土砂災害警戒区域・土砂災害特別警戒区域  
区域図

土砂災害防止法施行令第二条の基準に該当する区域  
(土砂災害警戒区域)

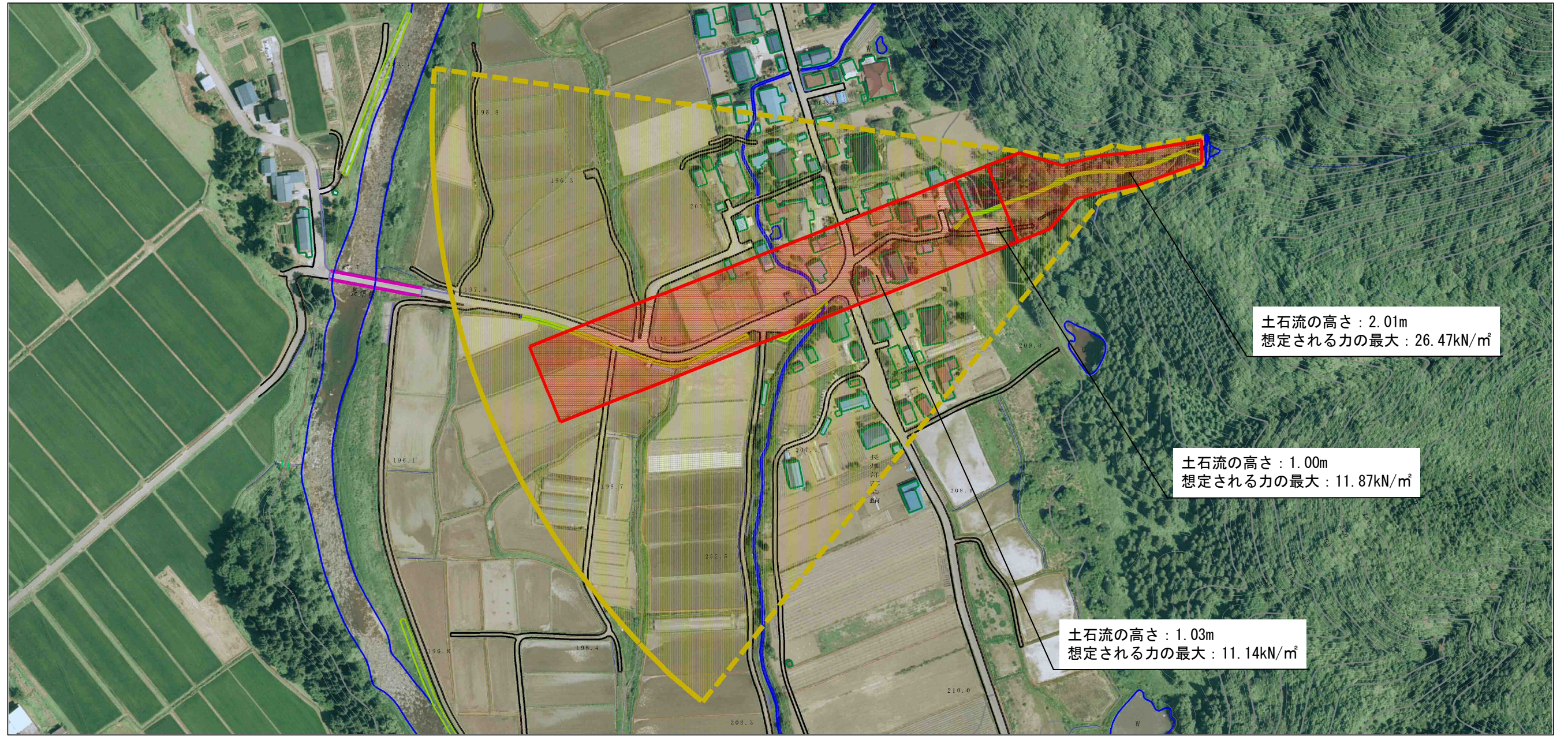
土砂災害防止法施行令第三条の基準に該当する区域  
(土砂災害特別警戒区域)



縮尺  
1:2,500

自然現象の種類	土石流	溪流番号	I-1586
告示番号	第60号	溪流名	長畑沢
告示年月日	平成29年2月3日	所在地	秋田県由利本荘市島海町下笹子字長畑、長畑野、長畑堰ノ下及び長畑山

参考資料 (その3)



参考資料	土砂災害防止法施行令第二条の基準に該当する区域 (土砂災害警戒区域)		N 縮尺 1:2,500	自然現象の種類	土石流	溪流番号	I-1586	
	土砂災害防止法施行令第三条の基準に該当する区域 (土砂災害特別警戒区域)			告示番号	第60号	溪流名	長畑沢	
	土石流の高さが1mを超える場合、土石等の移動による力が50kN/mを超える区域			告示年月日	平成29年2月3日	所在地	秋田県由利本荘市島海町下笹子字長畑、長畑野、長畑堰ノ下及び長畑山	
	土石流の高さが1mを超える場合、土石等の移動による力が50kN/m以下の区域							
	それ以外の区域							

## 土砂災害警戒区域等の指定の公示に係る図書(その3)

横断測線の区間	土石流の力(kN/m <sup>2</sup> )	土石流の高さ(m)	区分		横断測線の区間	土石流の力(kN/m <sup>2</sup> )	土石流の高さ(m)	区分
0~1	26.47	2.01	R		26~27	4.96	1.31	Y
1~2	24.35	1.75	R		27~28	5.36	1.26	Y
2~3	22.47	1.66	R		28~29	3.91	1.44	Y
3~4	21.52	1.70	R					
4~5	10.68	1.05	R					
5~6	11.09	1.03	R					
6~7	11.87	1.00	R					
7~8	11.14	1.03	R					
8~9	10.74	1.05	R					
9~10	9.78	1.07	R					
10~11	9.77	1.07	R					
11~12	9.04	1.09	R					
12~13	8.25	1.11	R					
13~14	8.32	1.11	R					
14~15	8.45	1.10	R					
15~16	8.34	1.11	R					
16~17	7.34	1.15	R					
17~18	7.50	1.14	R					
18~19	7.59	1.13	R					
19~20	7.23	1.16	R					
20~21	6.79	1.18	R					
21~22	6.35	1.20	Y					
22~23	5.37	1.28	Y					
23~24	5.41	1.27	Y					
24~25	5.94	1.21	Y					
25~26	5.50	1.26	Y					

様式-3(土) 建築物の構造の規制に必要な衝撃に関する事項	自然現象の種類	土石流	溪流番号	I-1586
	告示番号	第60号	溪流名	長畑沢
	告示年月日	平成29年2月3日	所在地	秋田県由利本荘市鳥海町下笹子字長畑、長畑野、長畑堰ノ下及び長畑山