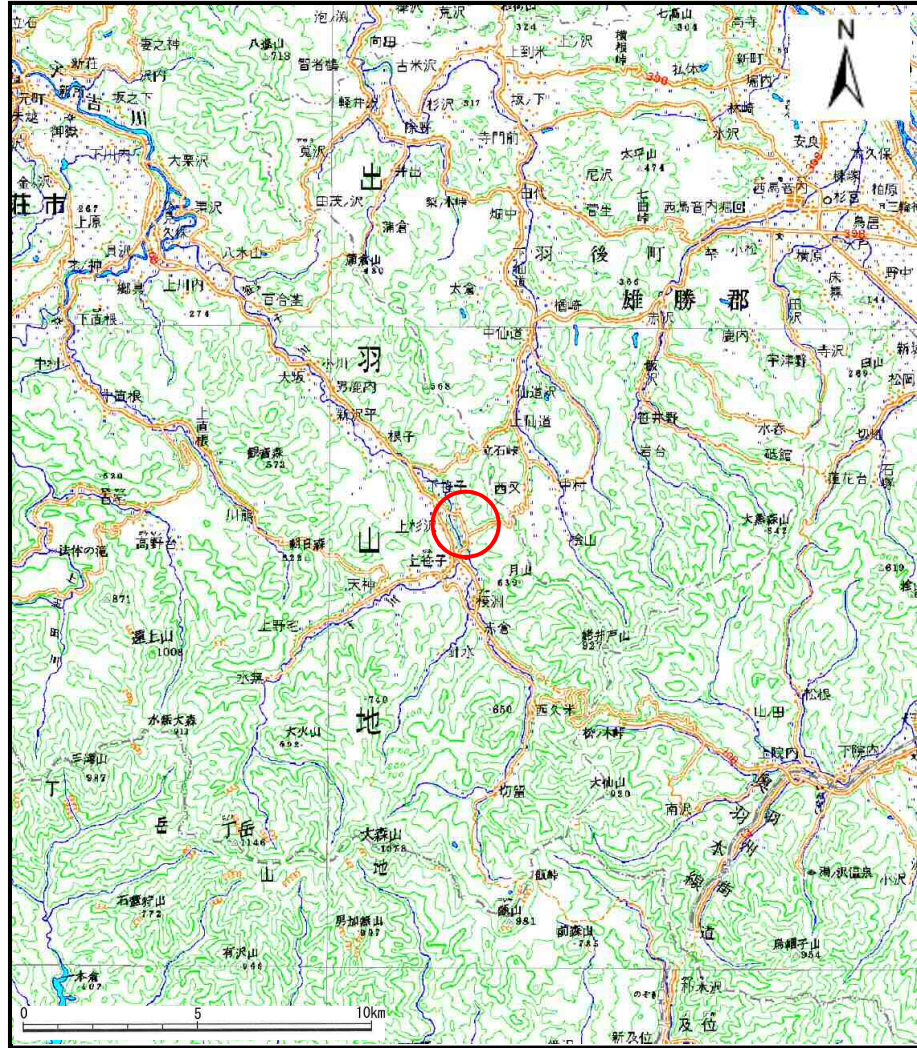
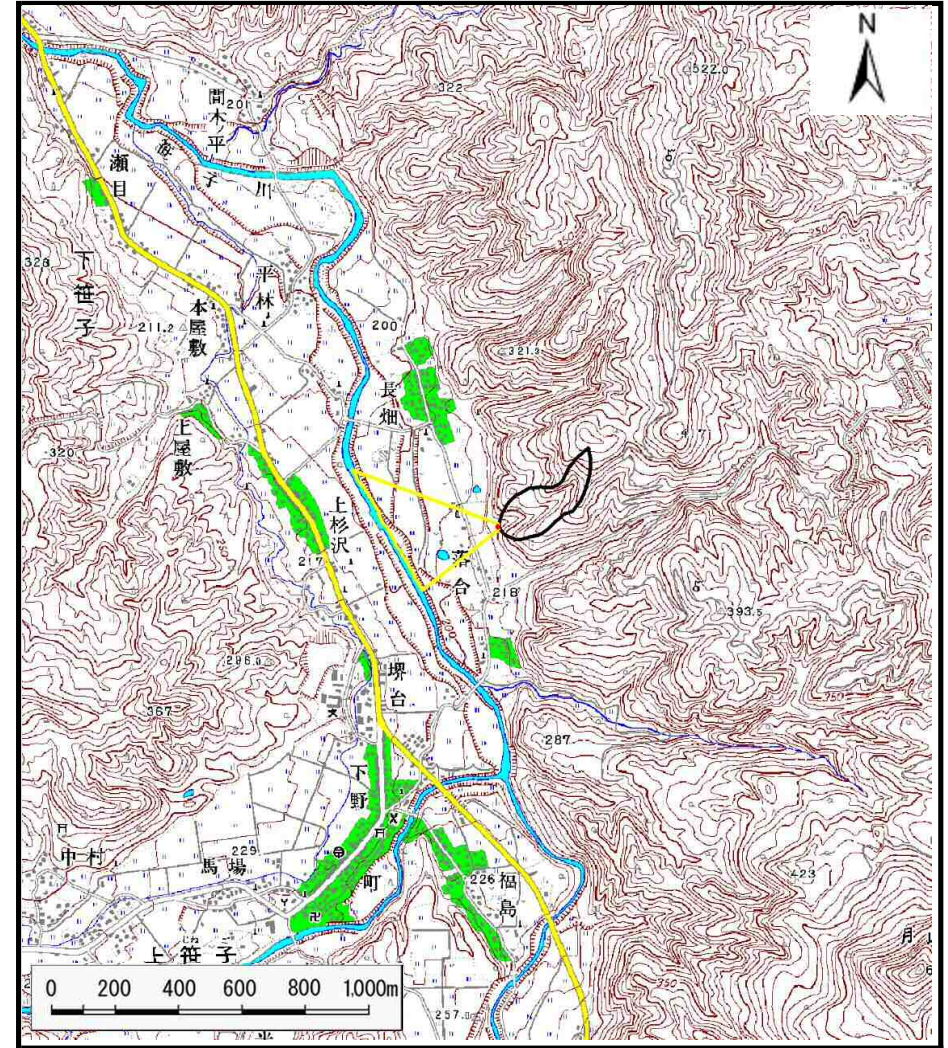


# 土砂災害警戒区域の指定の公示に係る図書（その1）



(1/200,000)



(1/25,000)

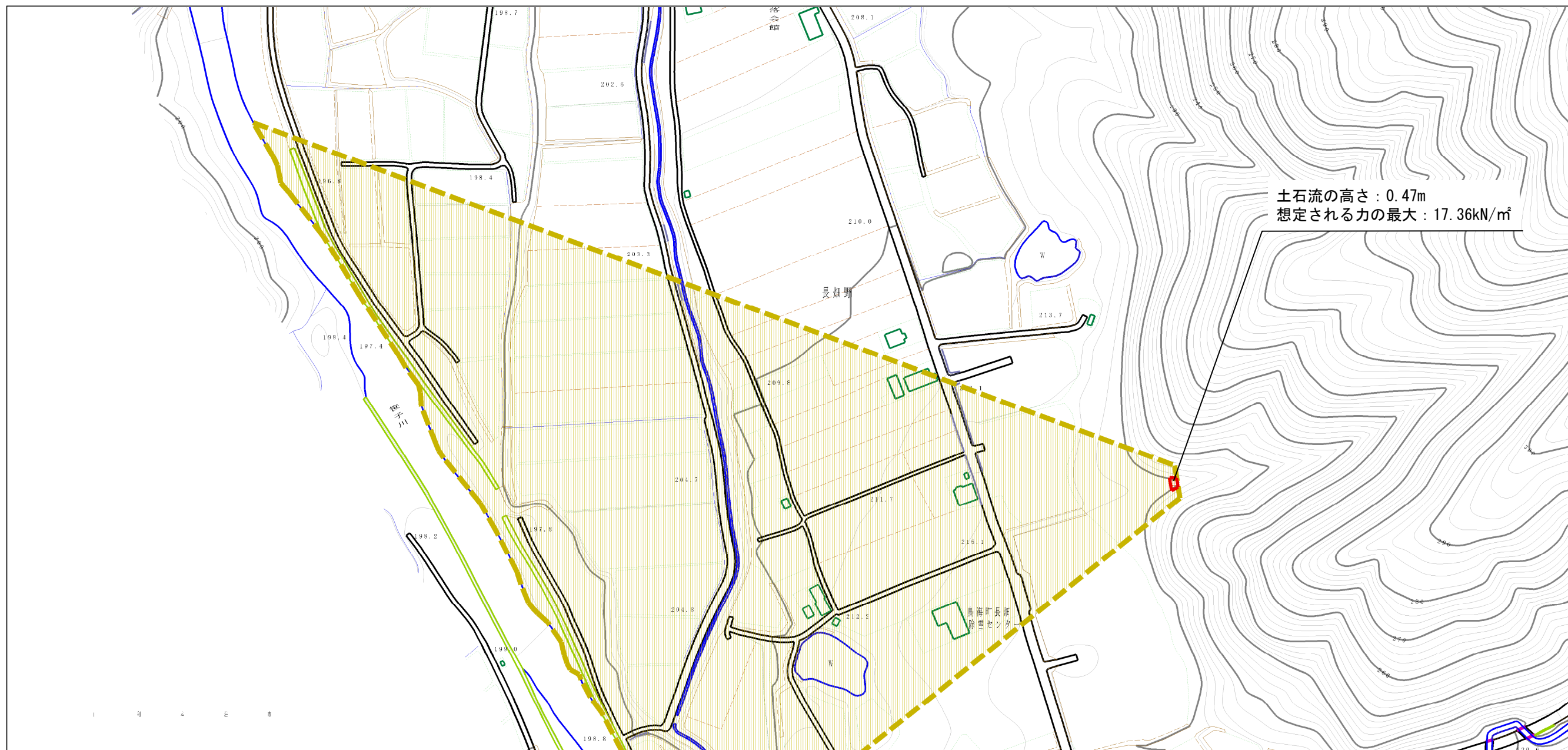
様式-1 (土)  
土砂災害警戒区域・土砂災害特別警戒区域 位置図

自然現象の種類	土石流
溪流番号	I-1582
溪流名	畑沢
所在地	秋田県由利本荘市鳥海町下笹子字長畑野、長畑堰ノ下及びひ道ノ下並びに同市鳥海町上笹子字塚台

この地図は、国土地理院長の承認を得て、同院発行の数値地図200,000(地図画像)、数値地図25,000(地図画像)を複製したものである。(承認番号 平28情複、第76号)



# 土砂災害警戒区域等の指定の公示に係る図書（その2）



0 100m

様式-2 (土)

土砂災害警戒区域・土砂災害特別警戒区域図

土砂災害防止法施行令第二条の基準に該当する区域  
(土砂災害警戒区域)

土砂災害防止法施行令第三条の基準に該当する区域  
(土砂災害特別警戒区域)

土石流の高さが1mを超える場合、土石等の移動による力が50kN/m<sup>2</sup>を超える区域

土石流の高さが1mを超える場合、土石等の移動による力が50kN/m<sup>2</sup>以下の区域

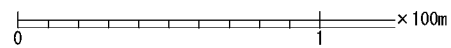
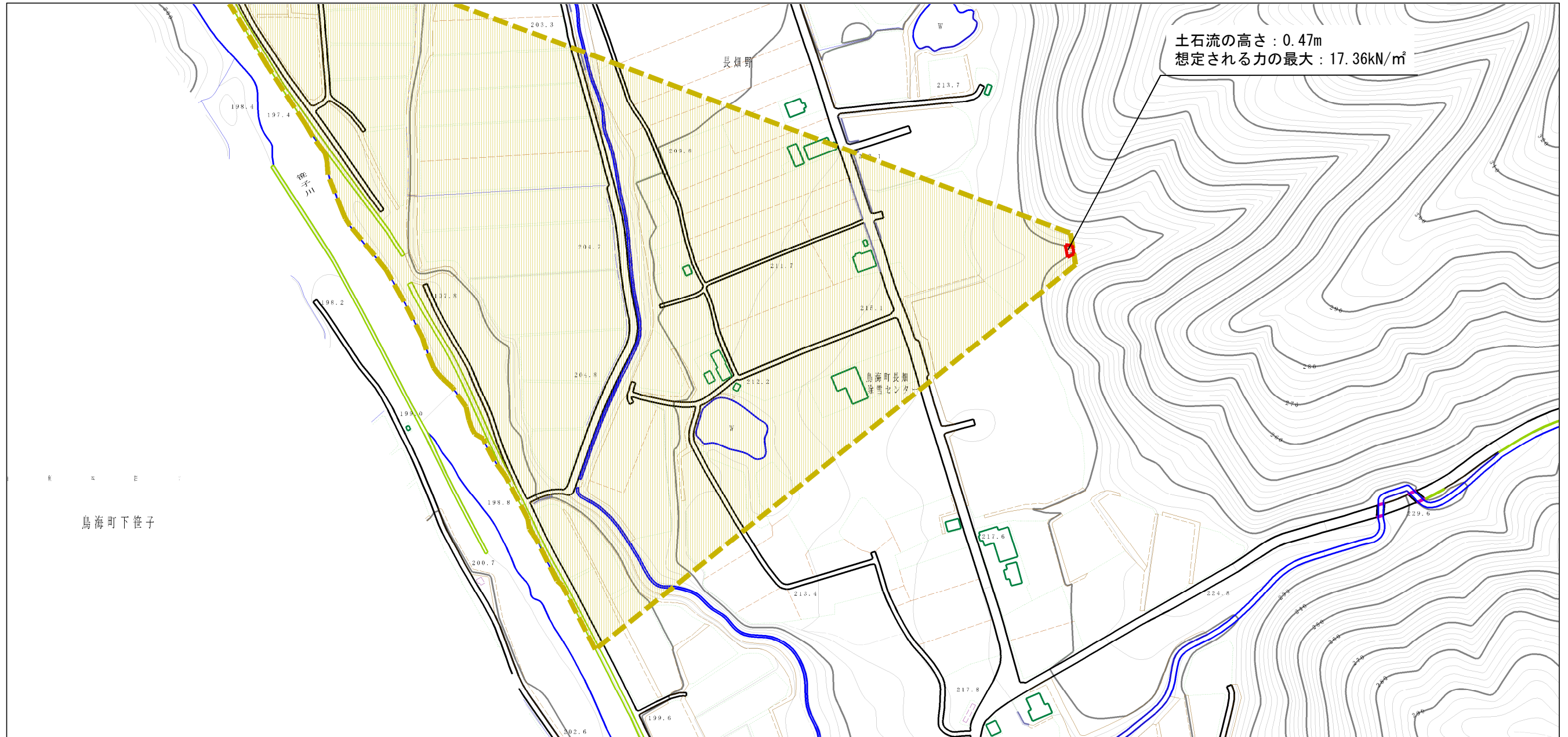
それ以外の区域



縮尺  
1:2,500

自然現象の種類	土石流	溪流番号	I-1582
告示番号	第60号	溪流名	畑沢
告示年月日	平成29年2月3日	所在地	秋田県由利本荘市鳥海町下笹子長畑野、長畑堰ノ下及び道ノ下並びに同市鳥海町上笹子字塚台

# 土砂災害警戒区域等の指定の公示に係る図書（その2）



様式-2 (土)

土砂災害警戒区域・土砂災害特別警戒区域図

土砂災害防止法施行令第二条の基準に該当する区域 (土砂災害警戒区域)

土砂災害防止法施行令第三条の基準に該当する区域 (土砂災害特別警戒区域)	土石流の高さが1mを超える場合、土石等の移動による力が50kN/mを超える区域	
	土石流の高さが1mを超える場合、土石等の移動による力が50kN/m以下の区域	
	それ以外の区域	

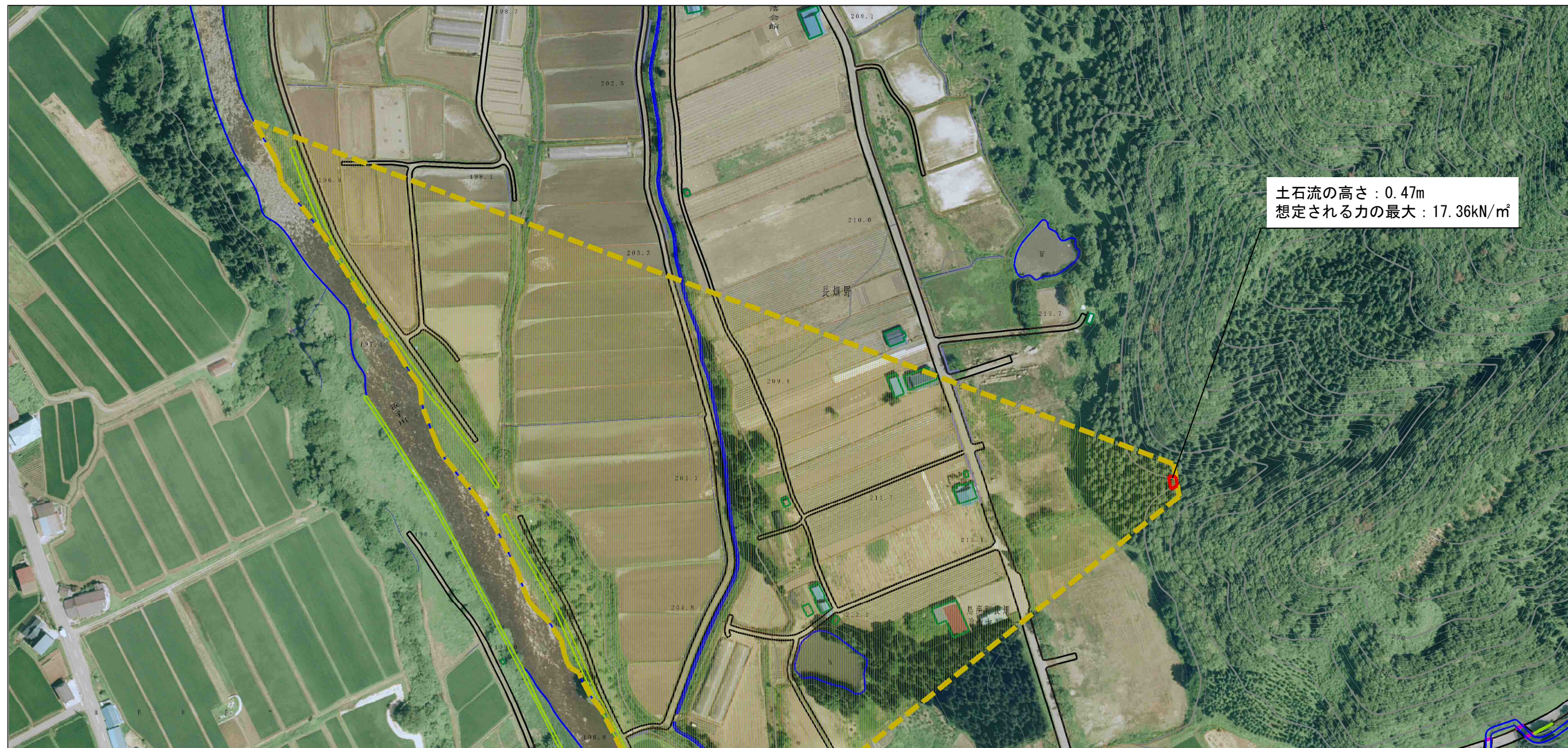
縮尺  
1:2,500



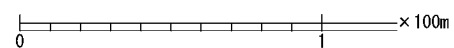
自然現象の種類	土石流	溪流番号	I-1582
告示番号	第60号	溪流名	畑沢
告示年月日	平成29年2月3日	所在地	秋田県由利本荘市鳥海町下笹子字長畑野、長畑堰ノ下及び道ノ下並びに同市鳥海町上笹子字塚台



# 参考資料 (その3)



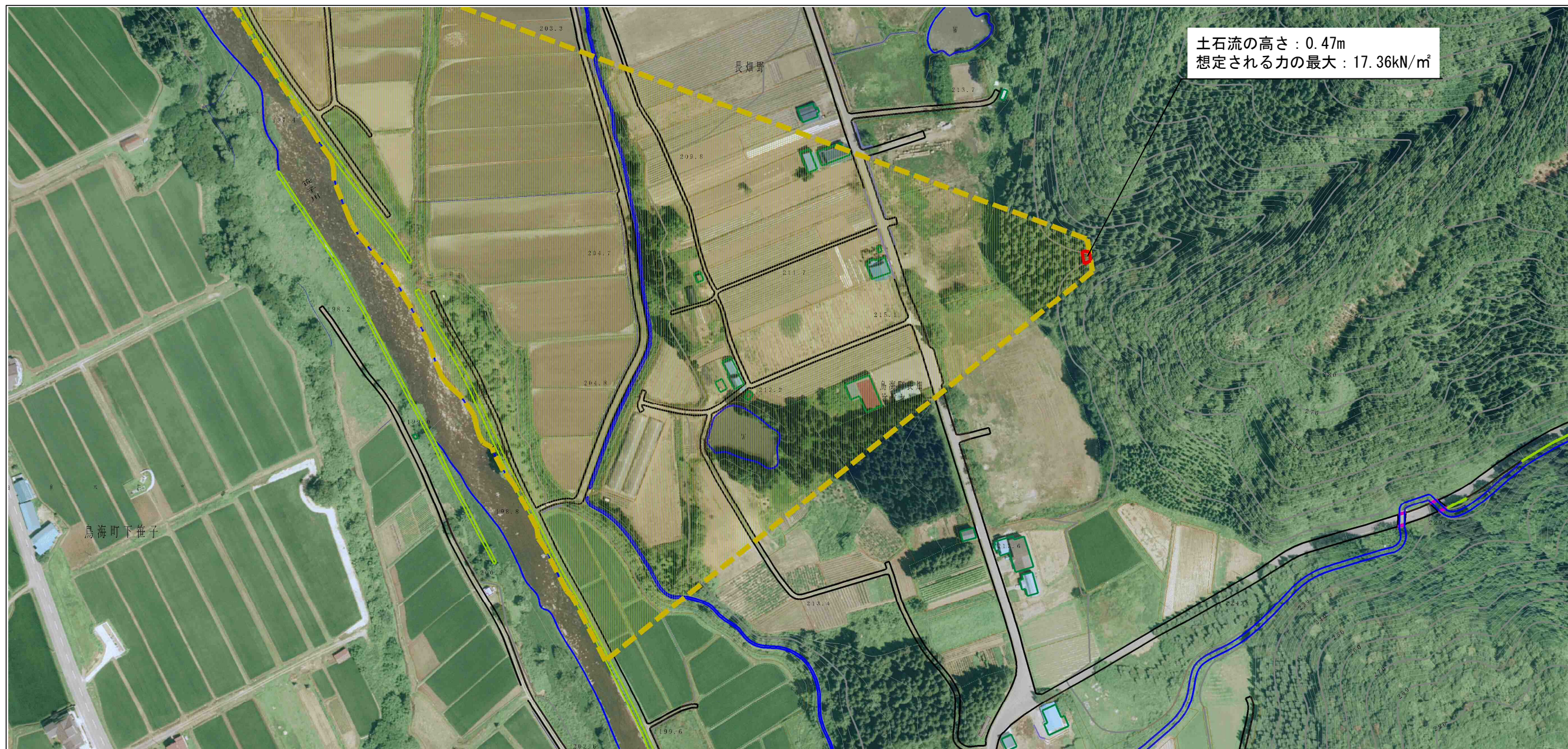
土石流の高さ : 0.47m  
 想定される力の最大 : 17.36kN/m<sup>2</sup>



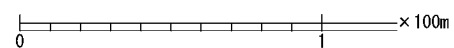
参考資料	土砂災害防止法施行令第二条の基準に該当する区域 (土砂災害警戒区域)		N 縮尺 1:2,500	自然現象の種類	土石流	溪流番号	I-1582	
	土砂災害防止法施行令第三条の基準に該当する区域 (土砂災害特別警戒区域)			告示番号	第60号	溪流名	畑沢	
	土石流の高さが1mを超える場合、土石等の移動による力が50kN/mを超える区域			告示年月日	平成29年2月3日	所在地	秋田県由利本荘市鳥海町下笹子字長畑野、長畑堰ノ下及び道ノ下並びに同市鳥海町上笹子字塚台	
	土石流の高さが1mを超える場合、土石等の移動による力が50kN/m以下の区域							
	それ以外の区域							



# 参考資料 (その3)



土石流の高さ : 0.47m  
 想定される力の最大 : 17.36kN/m<sup>2</sup>



参考資料	土石流防止法施行令第二条の基準に該当する区域 (土石災害警戒区域)		N 縮尺 1:2,500	自然現象の種類	土石流	溪流番号	I-1582
	土石流の高さが1mを超える場合、土石等の移動による力が50kN/mを超える区域			告示番号	第60号	溪流名	畑沢
	土石流の高さが1mを超える場合、土石等の移動による力が50kN/m以下の区域			告示年月日	平成29年2月3日	所在地	秋田県由利本荘市鳥海町下笹子字長畑野、長畑堰ノ下及び道ノ下並びに同市鳥海町上笹子字塚台
	それ以外の区域						



### 土砂災害警戒区域等の指定の公示に係る図書(その3)

横断測線の区間	土石流の力(kN/m <sup>2</sup> )	土石流の高さ(m)	区分	横断測線の区間	土石流の力(kN/m <sup>2</sup> )	土石流の高さ(m)	区分
0~1	17.36	0.47	R				
1~2	9.00	0.32	Y				
2~3	6.70	0.28	Y				
3~4	5.20	0.26	Y				
4~5	3.65	0.24	Y				
5~6	2.66	0.23	Y				
6~7	2.29	0.23	Y				
7~8	1.91	0.24	Y				
8~9	1.54	0.25	Y				
9~10	1.24	0.26	Y				
10~11	0.98	0.28	Y				
11~12	0.95	0.28	Y				
12~13	0.87	0.29	Y				
13~14	1.14	0.25	Y				
14~15	1.13	0.25	Y				
15~16	1.10	0.25	Y				
16~17	1.03	0.26	Y				
17~18	1.33	0.23	Y				
18~19	1.32	0.23	Y				
19~20	1.43	0.22	Y				
20~21	1.23	0.24	Y				

様式-3(土) 建築物の構造の規制に必要な衝撃に関する事項	自然現象の種類	土石流	溪流番号	I -1582
	告示番号	第60号	溪流名	畑沢
	告示年月日	平成29年2月3日	所在地	秋田県由利本荘市島海町下笹子字長畑野、長畑堰ノ下及び道ノ下並びに同市島海町上笹子字堺台