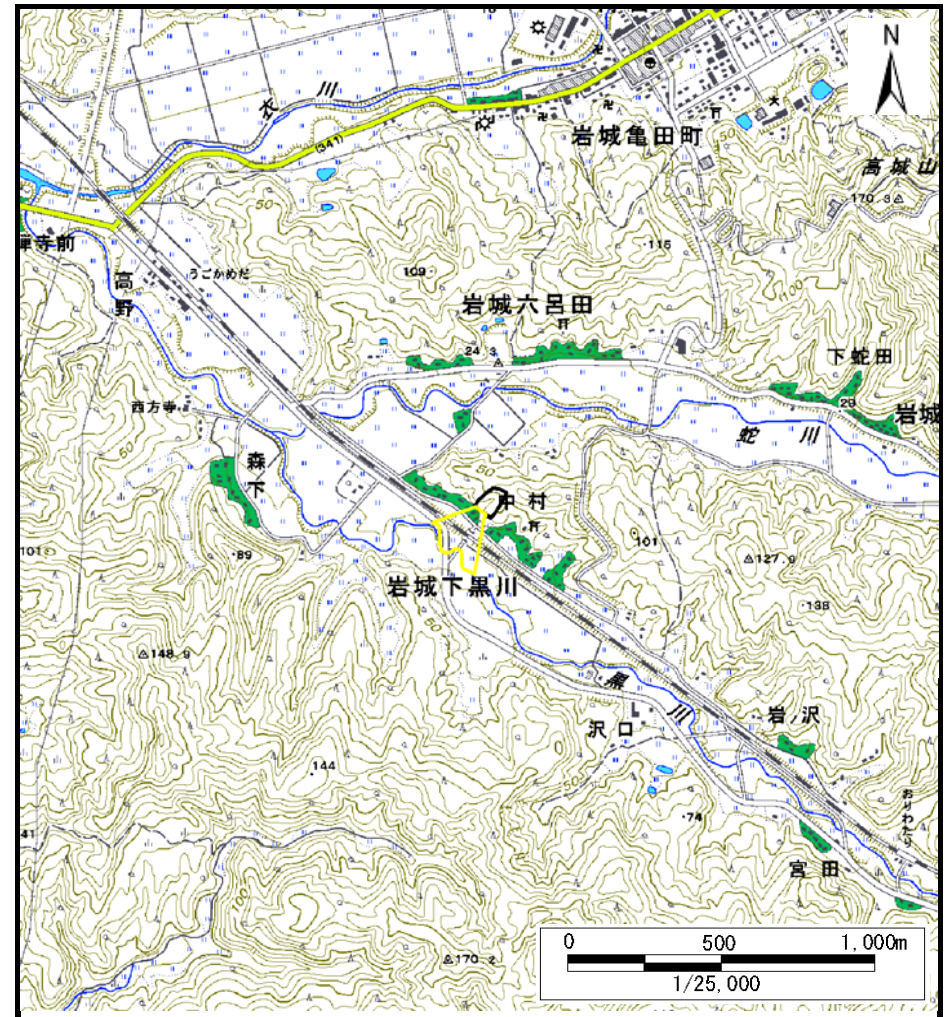


土砂災害警戒区域等の指定の公示に係る図書（その1）



(1/200,000)



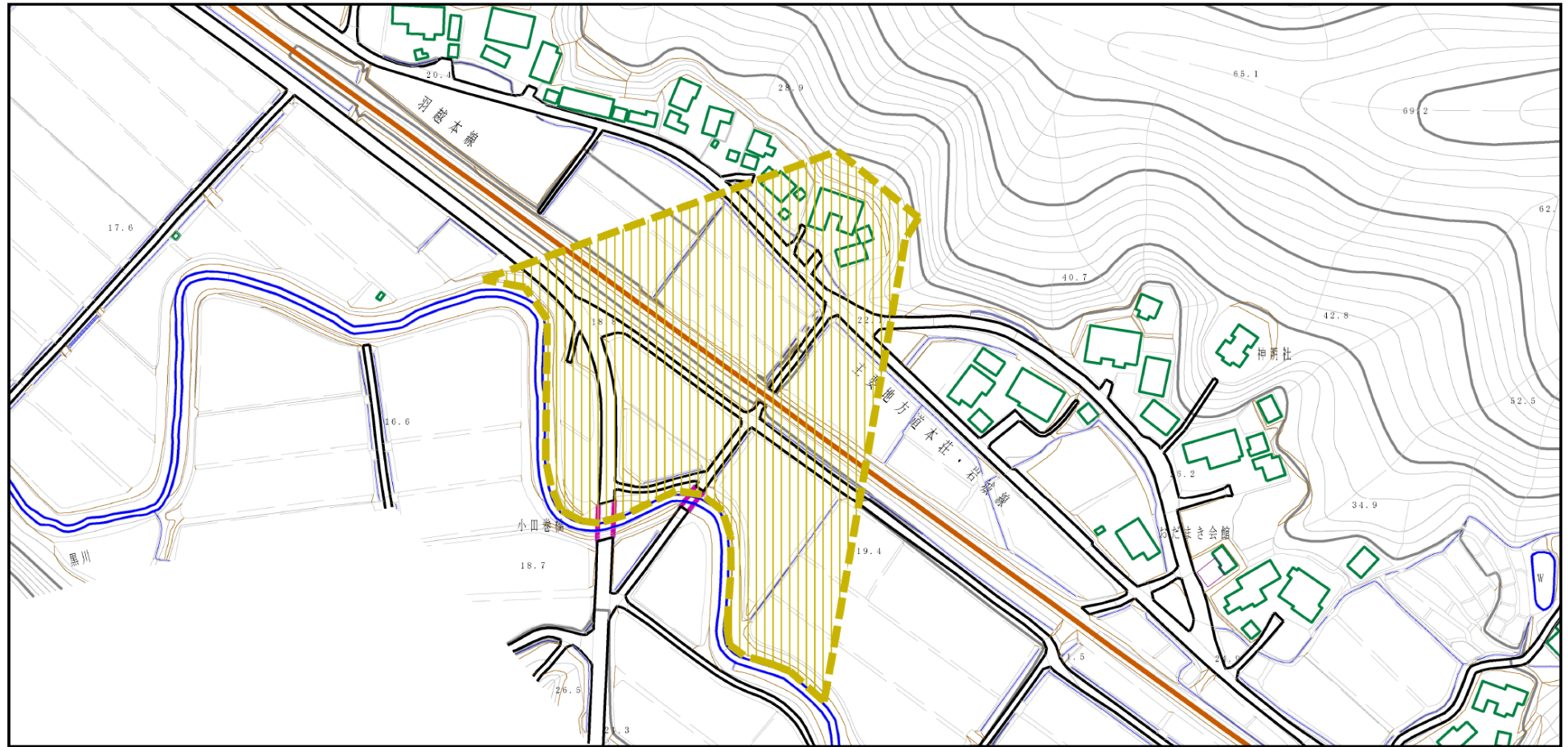
(1/25,000)

様式－1（土）
土砂災害警戒区域・土砂災害特別警戒区域 位置図

自然現象の種類	土石流
溪流番号	405-II-046 (II-1671)
溪流名	小宮田沢2
所在地	秋田県由利本荘市岩城下黒川字小宮田及び中村

この地図は、国土地理院長の承認を得て、同院発行の数値地図20000(地図画像)及び数値地図25000(地図画像)を複製したものである。(承認番号 平27情複、第574号)

土砂災害警戒区域等の指定の公示に係る図書 (その2)

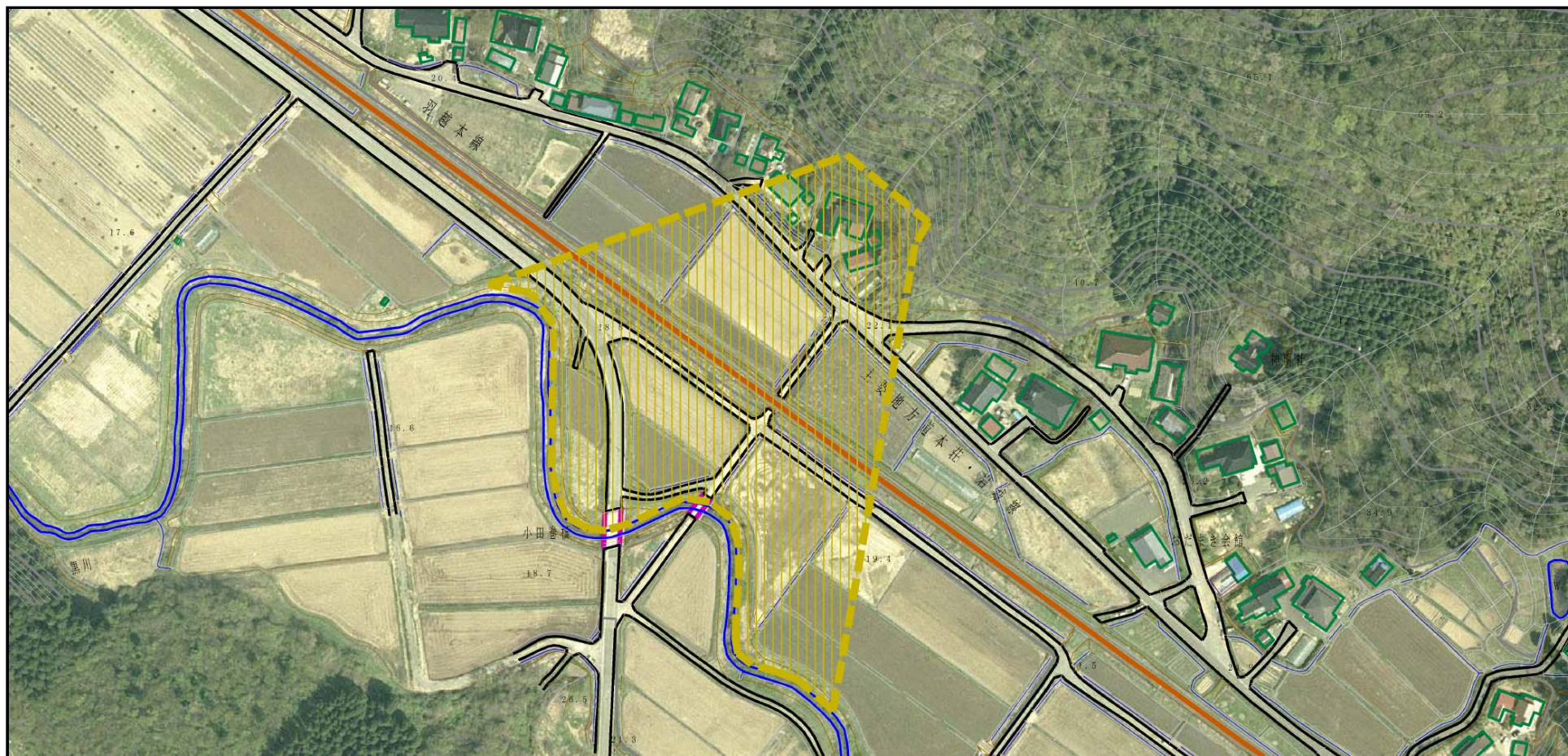


0 1 × 100m

様式-2 (土)
土砂災害警戒区域・土砂災害特別警戒区域
区域図

土砂災害防止法施行令第二条の基準に該当する区域		N 縮尺 1:2,500	自然現象 の種類	土石流	溪流番号	405-II-046(II-1671)
土砂災害 防止法施 行令第三 条の基準 に該当す る区域			告示番号	第578号	溪流名	小宮田沢2
土砂災害 防止法施 行令第三 条の基準 に該当す る区域			告示年月日	平成28年10月28日	所在地	秋田県由利本荘市岩城 下黒川字小宮田及び中 村
その他の区域						

土砂災害警戒区域等の指定の公示に係る図書 (その2)



0 1 × 100m

様式-2 (土)
土砂災害警戒区域・土砂災害特別警戒区域
区域図

土砂災害防止法施行令第二条の基準に該当する区域		N 縮尺 1:2,500	自然現象の種類	土石流	溪流番号	405-II-046(II-1671)
土砂災害防止法施行令第三条の基準に該当する区域			告示番号	第578号	溪流名	小宮田沢2
土砂災害防止法施行令第三条の基準に該当する区域			告示年月日	平成28年10月28日	所在地	秋田県由利本荘市岩城下黒川字小宮田及び中村
その他の区域						

