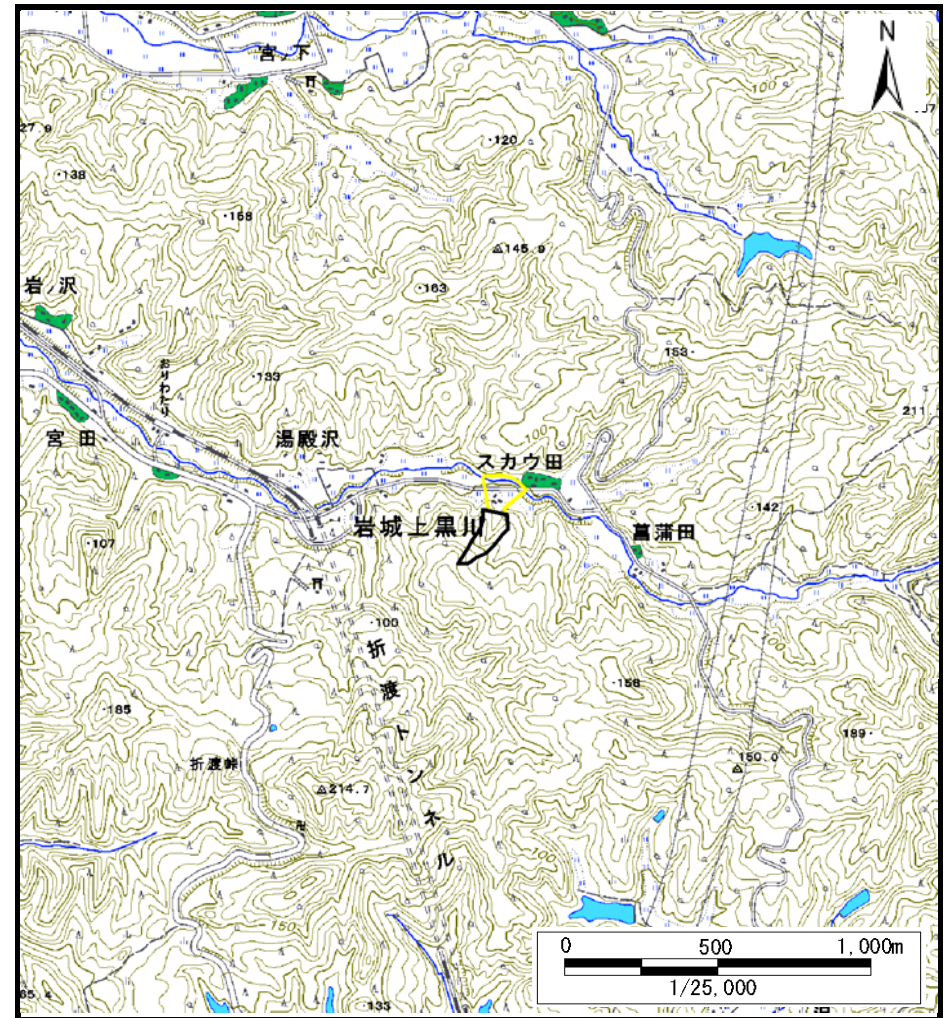


# 土砂災害警戒区域等の指定の公示に係る図書（その1）



(1/200,000)



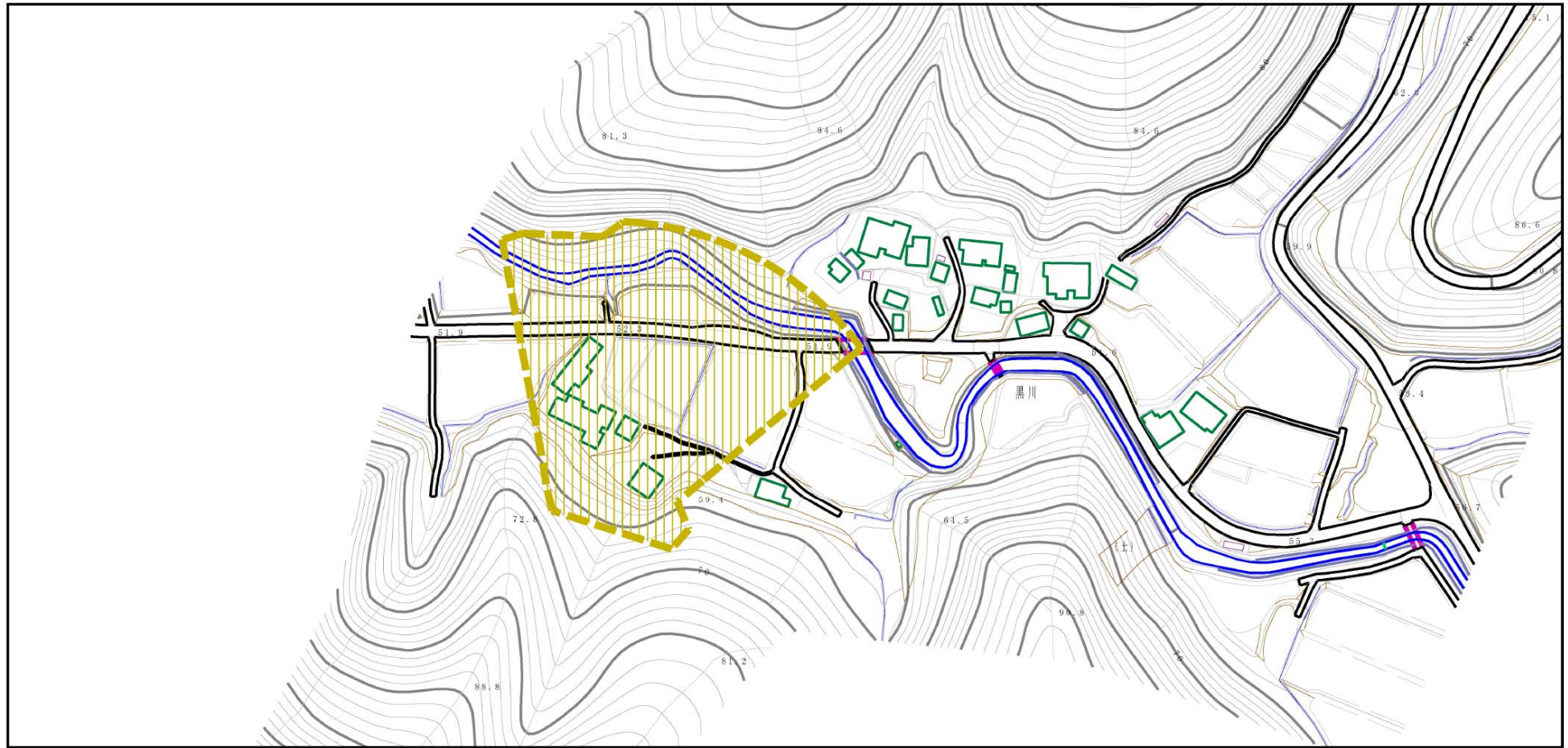
(1/25,000)

様式－1（土）  
土砂災害警戒区域・土砂災害特別警戒区域 位置図

自然現象の種類	土石流
溪流番号	405-Ⅱ-035(Ⅱ-1660)
溪流名	スカウ田沢
所在地	秋田県由利本荘市岩城上黒川字スカウ田及び金ヶ沢

この地図は、国土地理院長の承認を得て、同院発行の数値地図20000(地図画像)及び数値地図25000(地図画像)を複製したものである。(承認番号 平27情複、第574号)

# 土砂災害警戒区域等の指定の公示に係る図書（その2）



0 1 × 100m

様式-2 (土)  
土砂災害警戒区域・土砂災害特別警戒区域  
区域図

土砂災害防止法施行令第二条の基準に該当する区域



土砂災害防止法施行令第三条の基準に該当する区域



その他の区域



縮尺  
1:2,500

自然現象  
の種類

土石流

溪流番号

405-II-035(II-1660)

告示番号

第578号

溪流名

スカウ田沢

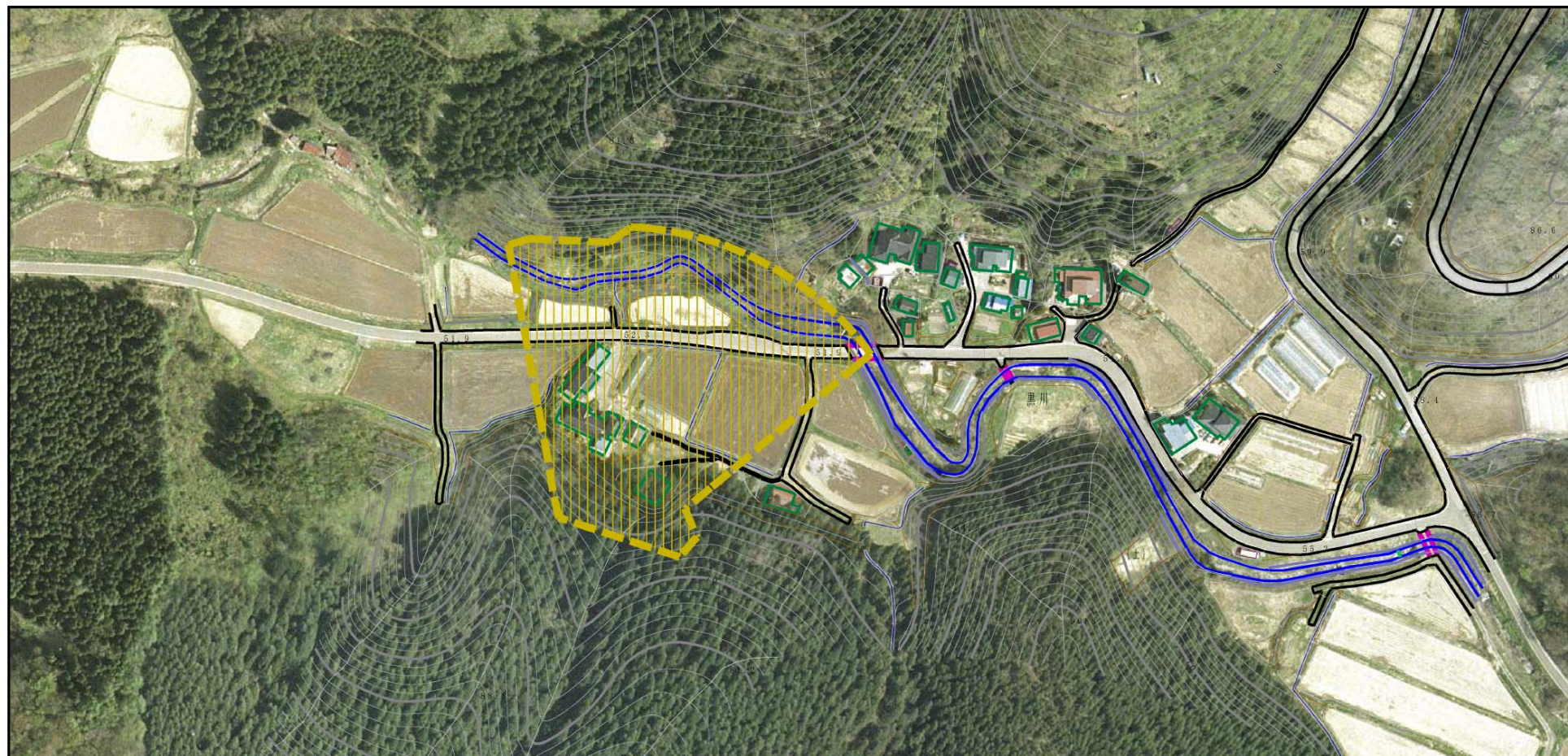
告示年月日

平成28年10月28日

所在地

秋田県由利本荘市岩城  
上黒川字スカウ田及び  
金ヶ沢

## 土砂災害警戒区域等の指定の公示に係る図書（その2）



0 1 × 100m

様式-2 (土)  
土砂災害警戒区域・土砂災害特別警戒区域  
区域図

土砂災害防止法施行令第二条の基準に該当する区域			N	自然現象の種類	土石流	溪流番号	405-II-035(II-1660)
土砂災害防止法施行令第三条の基準に該当する区域	土石流の高さが1mを超える場合、土石等の移動による力が50kN/m <sup>2</sup> を超える区域			縮尺 1:2,500	告示番号	第578号	溪流名
	土石流の高さが1mを超える場合、土石等の移動による力が50kN/m <sup>2</sup> を超えない区域		告示年月日		平成28年10月28日	所在地	秋田県由利本荘市岩城 上黒川字スカウ田及び 金ヶ沢
	その他の区域						

### 土砂災害警戒区域等の指定の公示に係る図書（その3）

横断側線の区間	土石流の力 (kN/m <sup>2</sup> )	土石流の高さ (m)	区分		横断側線の区間	土石流の力 (kN/m <sup>2</sup> )	土石流の高さ (m)	区分
0~1	11.36	0.36	Y					
1~2	11.55	0.36	Y					
2~3	10.60	0.35	Y					
3~4	9.14	0.32	Y					
4~5	6.89	0.29	Y					
5~6	5.11	0.26	Y					
6~7	3.82	0.24	Y					
7~8	5.05	0.29	Y					
8~9	4.65	0.32	Y					
9~10	3.23	0.31	Y					

様式－3（土）  建築物の構造の規制に必要な衝撃に関する事項	自然現象の種類	土石流	溪流番号	405-Ⅱ-035(Ⅱ-1660)
	告示番号	第578号	溪流名	スカウ田沢
	告示年月日	平成28年10月28日	所在地	秋田県由利本荘市岩城上黒川字スカウ田及び金ヶ沢