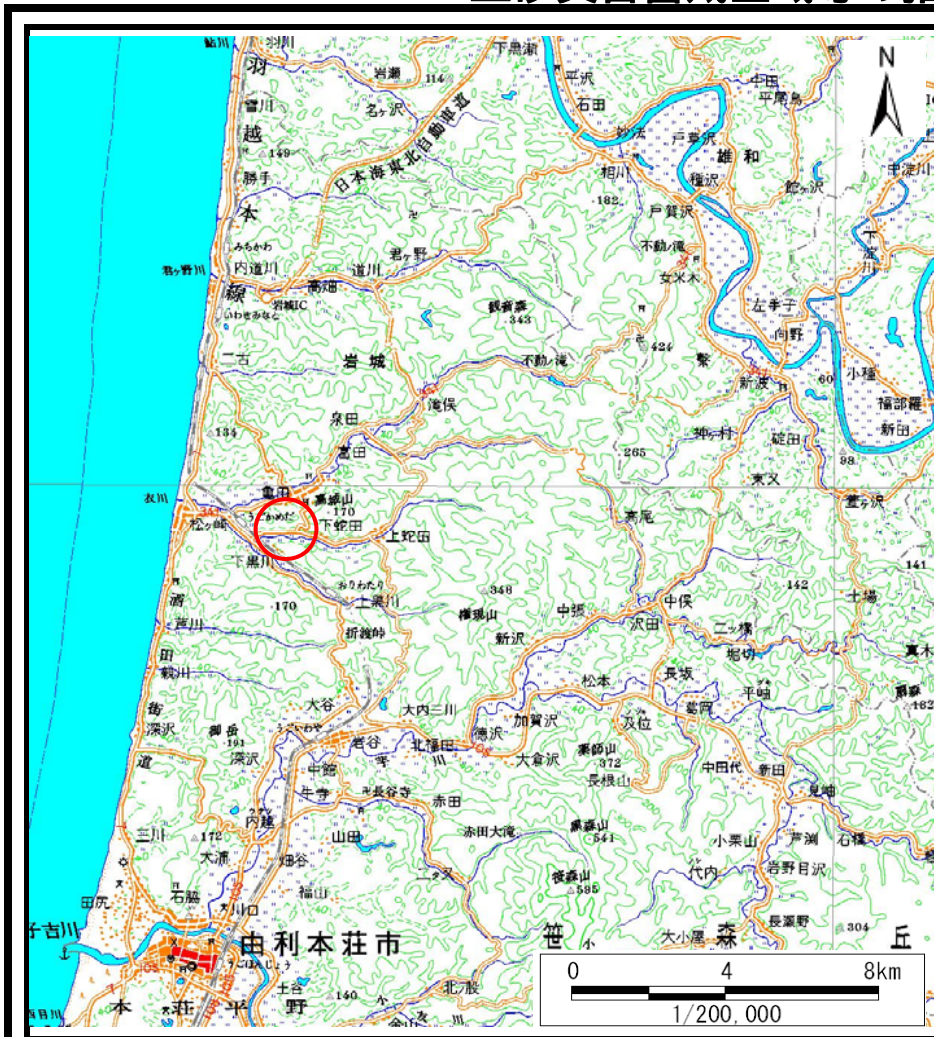
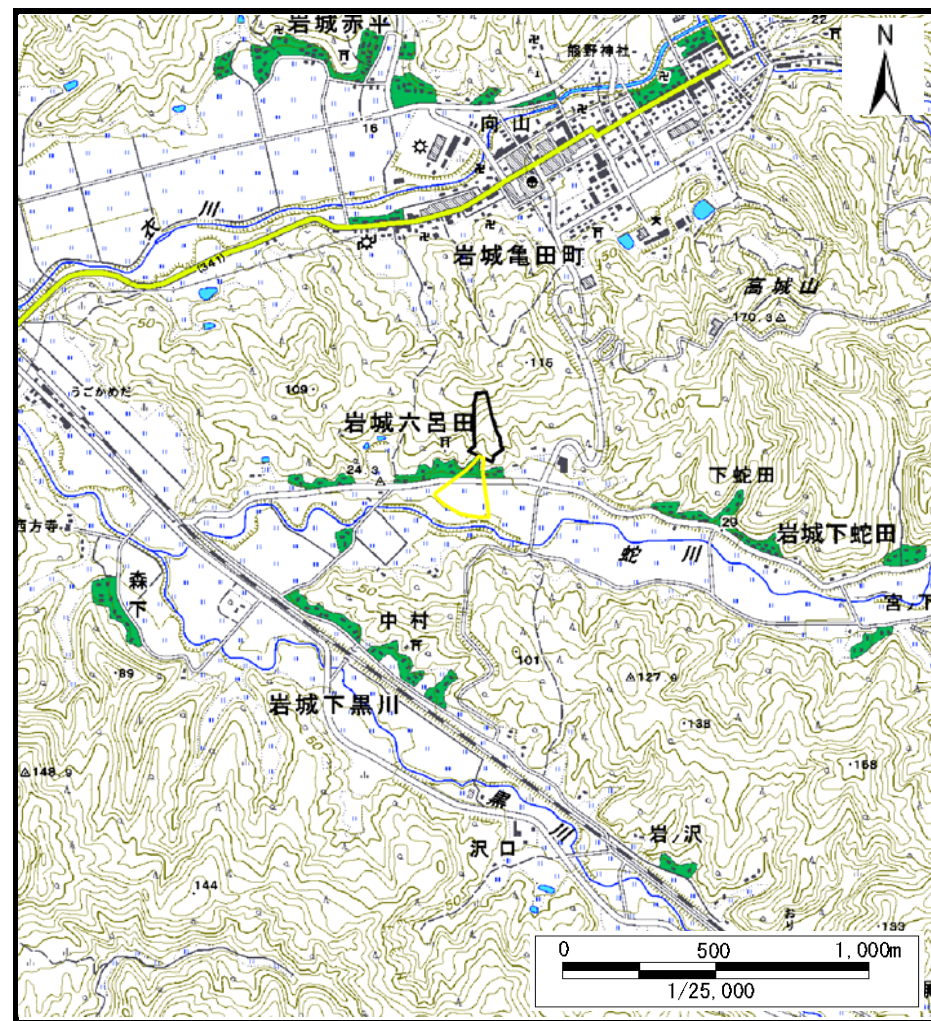


土砂災害警戒区域等の指定の公示に係る図書（その1）



(1/200,000)



(1/25,000)

様式 - 1 (土)
土砂災害警戒区域・土砂災害特別警戒区域 位置図

自然現象の種類

土石流

溪流番号

405- -028(-1653)

溪流名

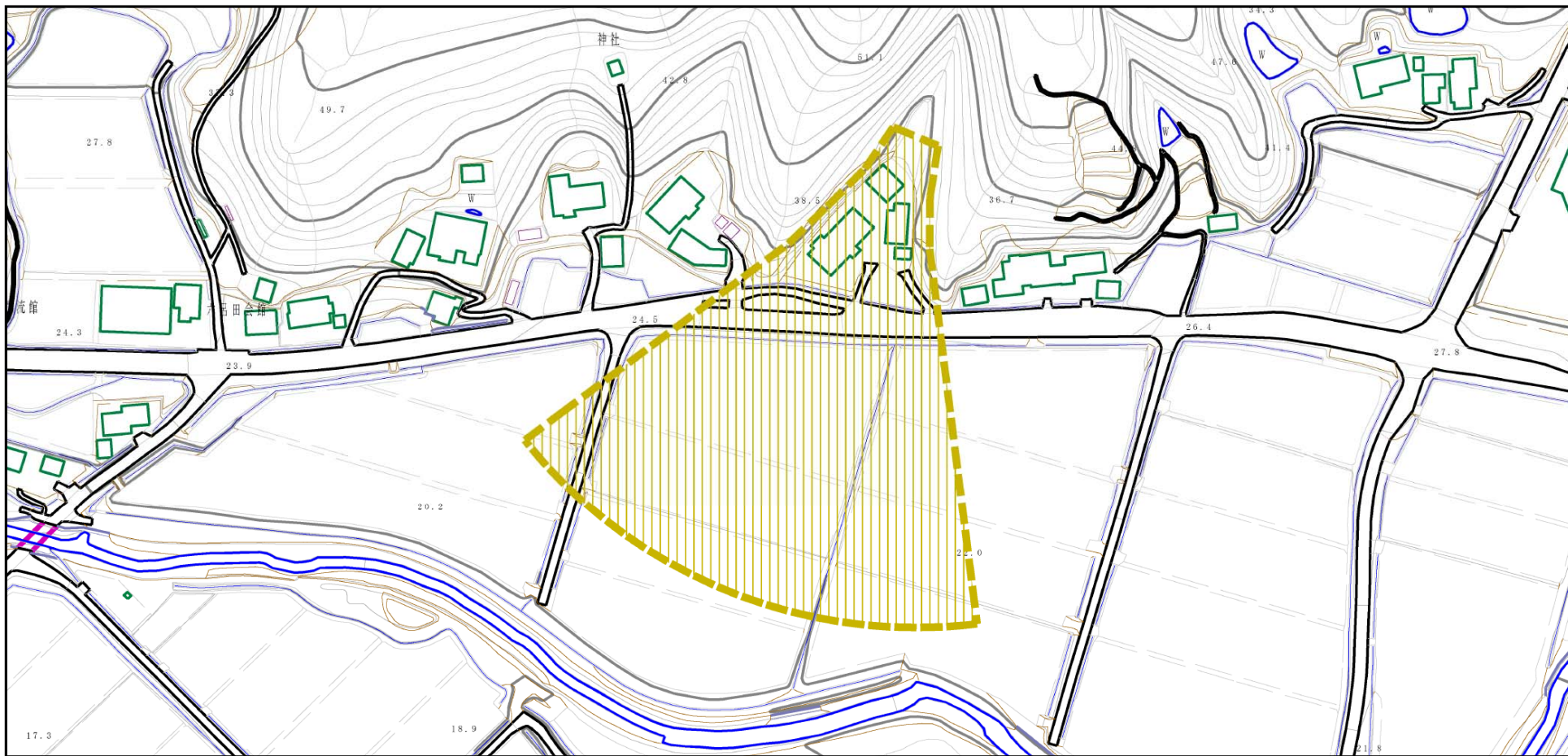
若王寺沢1

所在地

秋田県由利本荘市岩城六呂田字若王寺


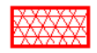
この地図は、国土地理院長の承認を得て、同院発行の数値地図20000(地図画像)及び数値地図25000(地図画像)を複製したものである。(承認番号 平27情複、第574号)

土砂災害警戒区域等の指定の公示に係る図書（その2）

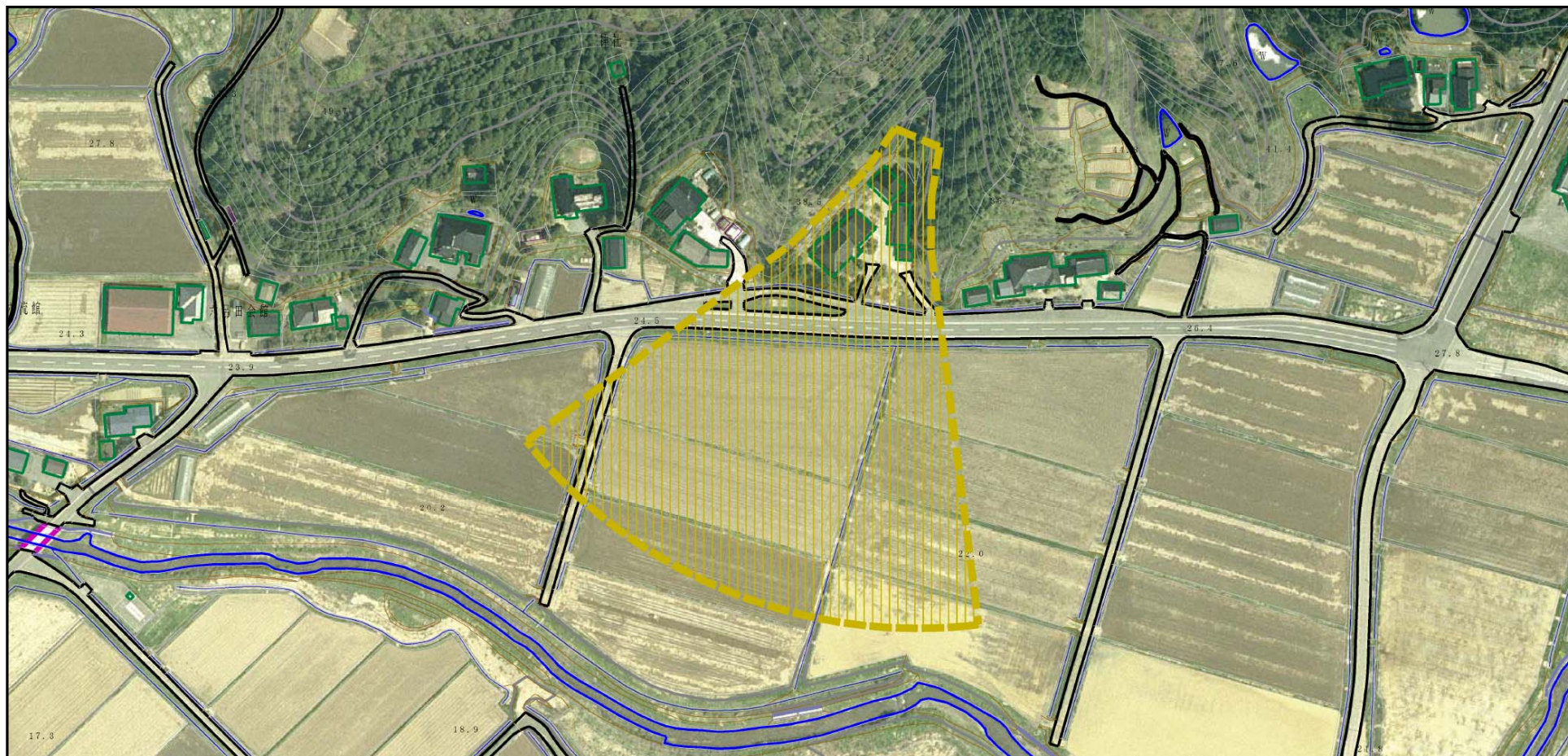


0 1 × 100m

様式 - 2 (土)
土砂災害警戒区域・土砂災害特別警戒区域
区域図

土砂災害防止法施行令第二条の基準に該当する区域		N	自然現象の種類	土石流	溪流番号	405- -028(-1653)
土砂災害防止法施行令第三条の基準に該当する区域			縮尺 1:2,500	告示番号	第578号	溪流名
その他の区域		告示年月日		平成28年10月28日	所在地	秋田県由利本荘市岩城六呂田字若王寺

土砂災害警戒区域等の指定の公示に係る図書（その2）



0 1 × 100m

様式 - 2 (土)
土砂災害警戒区域・土砂災害特別警戒区域
区域図

土砂災害防止法施行令第二条の基準に該当する区域		N 縮尺 1:2,500	自然現象 の種類	土石流	溪流番号	405- -028(-1653)
土砂災害 防止法施 行令第三 条の基準 に該当す る区域			告示番号	第 5 7 8 号	溪流名	若王寺沢1
土砂災害 防止法施 行令第三 条の基準 に該当す る区域			告示年月日	平成28年10月28日	所在地	秋田県由利本荘市岩城 六呂田字若王寺
土砂災害 防止法施 行令第三 条の基準 に該当す る区域						

