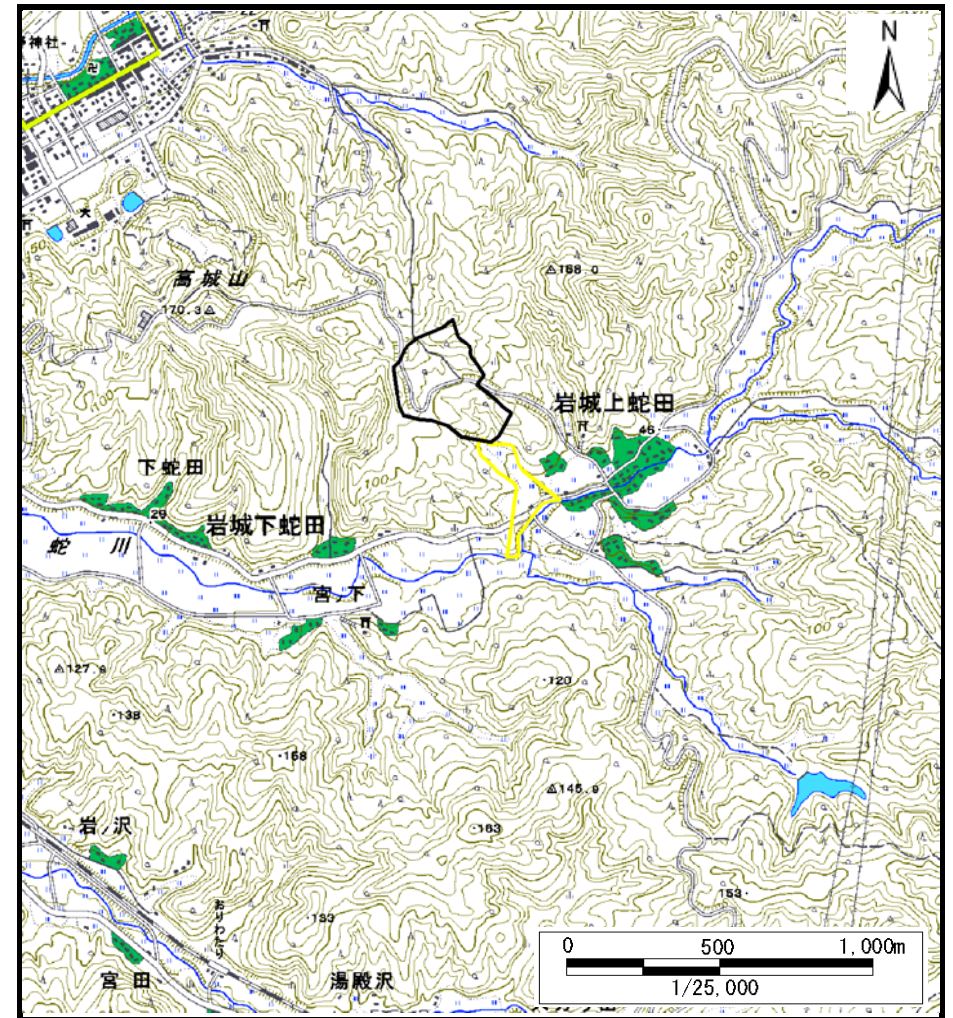


# 土砂災害警戒区域等の指定の公示に係る図書（その1）



(1/200,000)



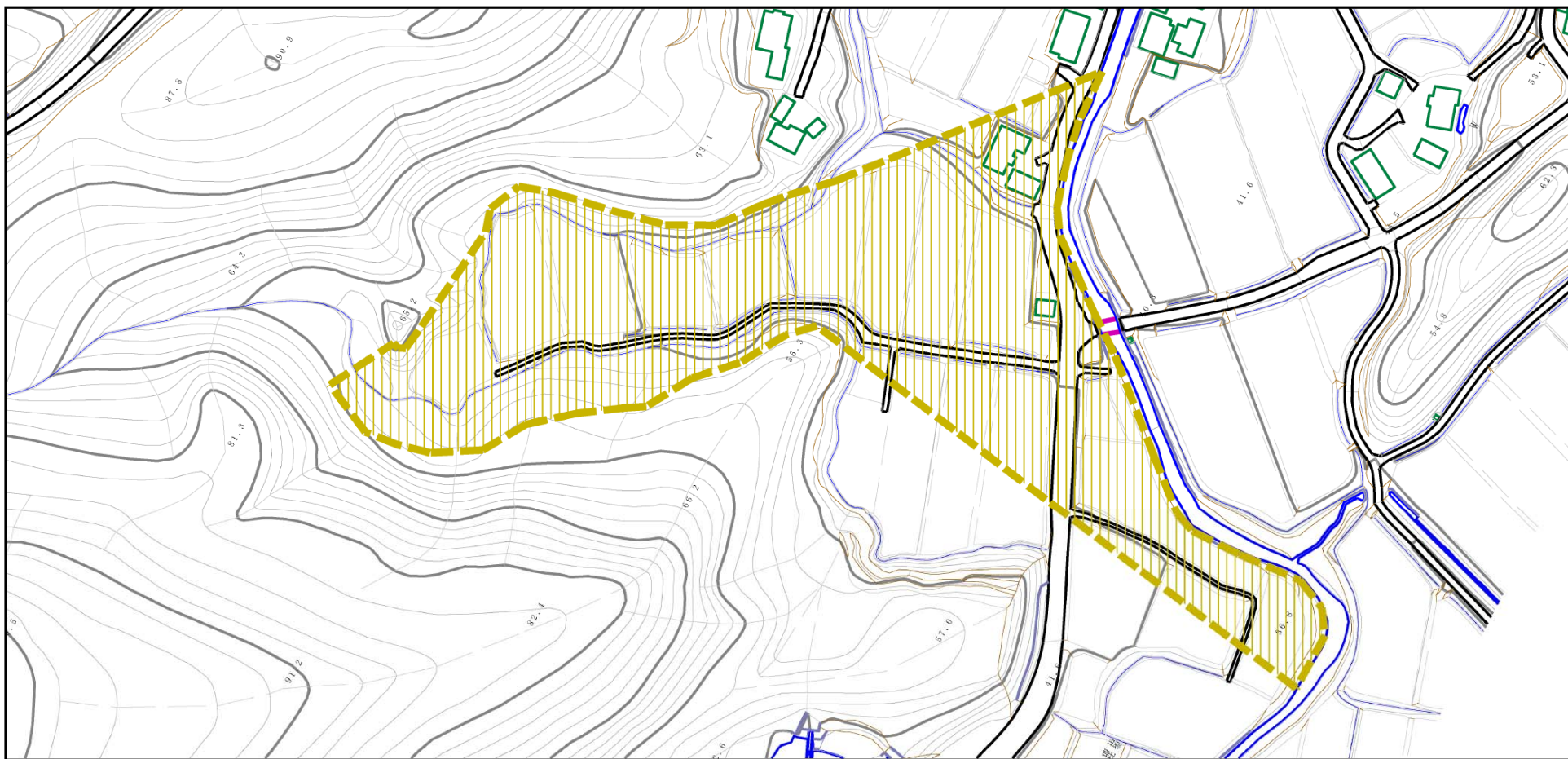
(1/25,000)

様式－1（土）  
土砂災害警戒区域・土砂災害特別警戒区域 位置図

自然現象の種類	土石流
溪流番号	405-II-017(II-1642)
溪流名	杉ノ沢
所在地	秋田県由利本荘市岩城上蛇田字ヲカタ及び杉沢

この地図は、国土地理院長の承認を得て、同院発行の数値地図20000(地図画像)及び数値地図25000(地図画像)を複製したものである。(承認番号 平27情複、第574号)

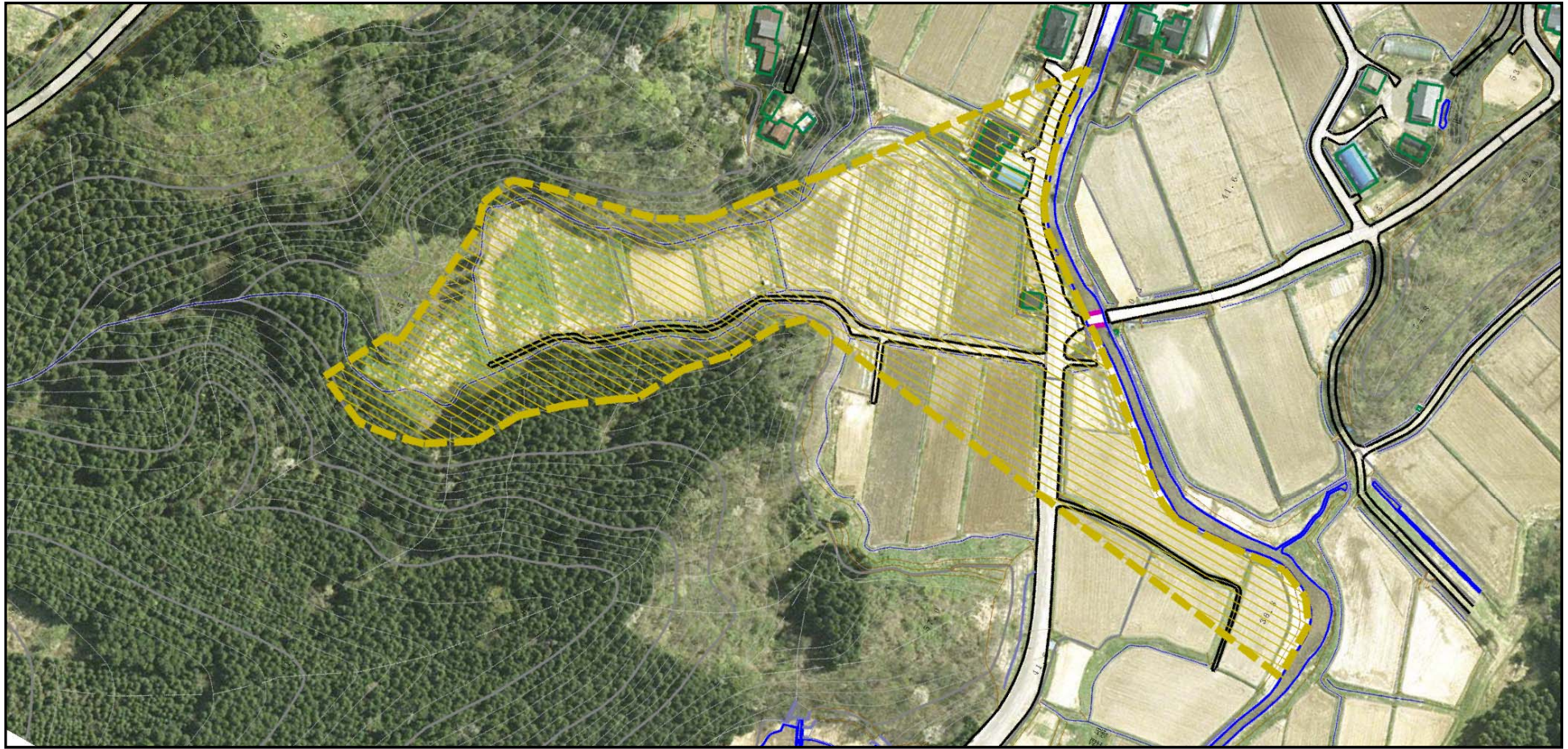
# 土砂災害警戒区域等の指定の公示に係る図書 (その2)



様式-2 (土)  
土砂災害警戒区域・土砂災害特別警戒区域  
区域図

土砂災害防止法施行令第二条の基準に該当する区域		縮尺 1:2,500	自然現象 の種類	土石流	溪流番号	405-II-017(II-1642)
土砂災害 防止法施 行令第三 条の基準 に該当す る区域			告示番号	第578号	溪流名	杉ノ沢
土砂流の高さが1mを超える場合、土石等の 移動による力が50kN/m <sup>2</sup> を超える区域		告示年月日	平成28年10月28日	所在地	秋田県由利本荘市岩城 上蛇田字ヲカタ及び杉 沢	
土砂流の高さが1mを超える場合、土石等の 移動による力が50kN/m <sup>2</sup> を超えない区域						
その他の区域						

# 土砂災害警戒区域等の指定の公示に係る図書（その2）



0 1 × 100m

様式-2 (土)  
土砂災害警戒区域・土砂災害特別警戒区域  
区域図

土砂災害防止法施行令第二条の基準に該当する区域			自然現象 の種類	土石流	溪流番号	405-II-017(II-1642)	
土砂災害 防止法施 行令第三 条の基準 に該当す る区域	土石流の高さが1mを超える場合、土石等の 移動による力が50kN/m <sup>2</sup> を超える区域			縮尺 1:2,500	告示番号	第578号	溪流名 杉ノ沢
	土石流の高さが1mを超える場合、土石等の 移動による力が50kN/m <sup>2</sup> を超えない区域		告示年月日		平成28年10月28日	所在地	秋田県由利本荘市岩城 上蛇田字ヲカタ及び杉 沢
	その他の区域						

## 土砂災害警戒区域等の指定の公示に係る図書（その3）

横断側線の区間	土石流の力 (kN/m <sup>2</sup> )	土石流の高さ (m)	区分	横断側線の区間	土石流の力 (kN/m <sup>2</sup> )	土石流の高さ (m)	区分
0~1	7.69	0.58	Y	20~21	3.12	0.72	Y
1~2	8.34	0.63	Y	21~22	3.17	0.71	Y
2~3	12.88	0.85	Y	22~23	2.74	0.75	Y
3~4	7.01	0.60	Y				
4~5	5.94	0.61	Y				
5~6	5.26	0.62	Y				
6~7	4.67	0.64	Y				
7~8	4.49	0.64	Y				
8~9	4.19	0.66	Y				
9~10	4.34	0.64	Y				
10~11	4.31	0.65	Y				
11~12	4.27	0.65	Y				
12~13	4.64	0.62	Y				
13~14	4.01	0.66	Y				
14~15	3.98	0.67	Y				
15~16	3.80	0.67	Y				
16~17	4.26	0.64	Y				
17~18	3.99	0.66	Y				
18~19	4.02	0.65	Y				
19~20	4.21	0.64	Y				

様式－3（土）  建築物の構造の規制に必要な衝撃に関する事項	自然現象の種類	土石流	溪流番号	405-II-017(II-1642)
	告示番号	第578号	溪流名	杉ノ沢
	告示年月日	平成28年10月28日	所在地	秋田県由利本荘市岩城上蛇田字ヲカタ及び杉沢