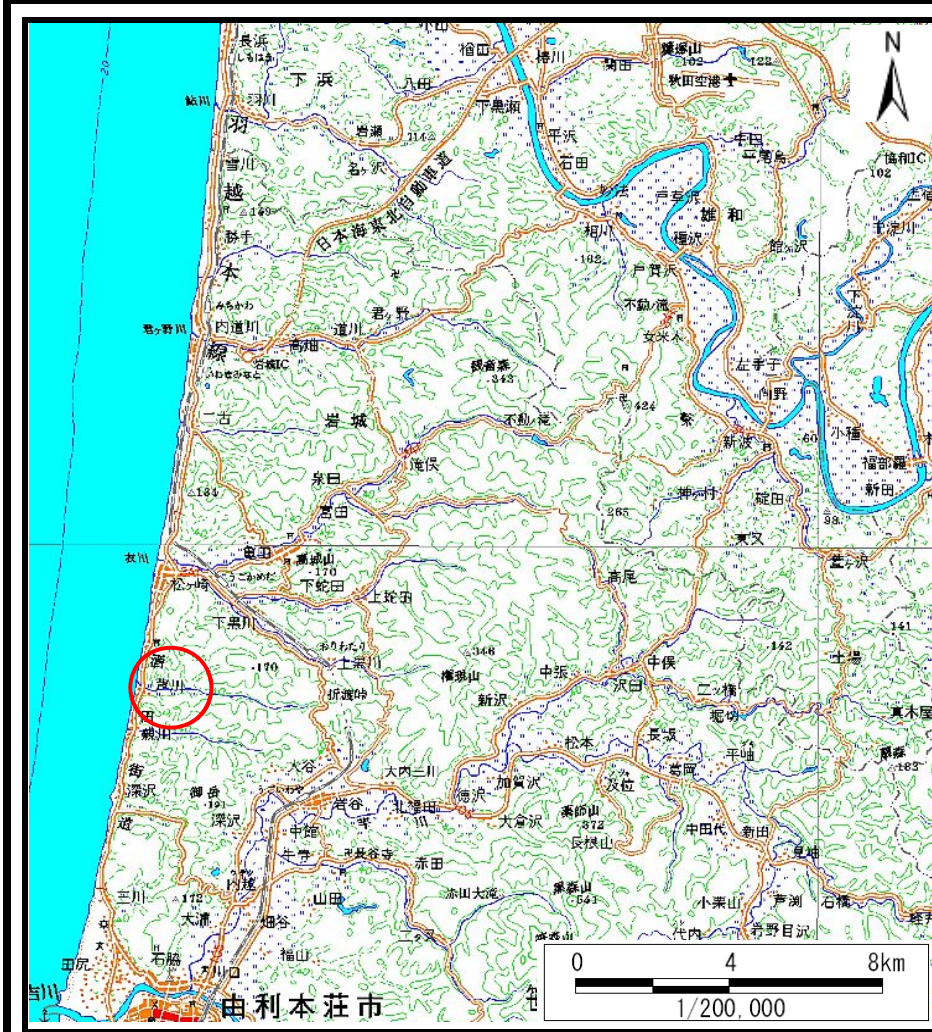
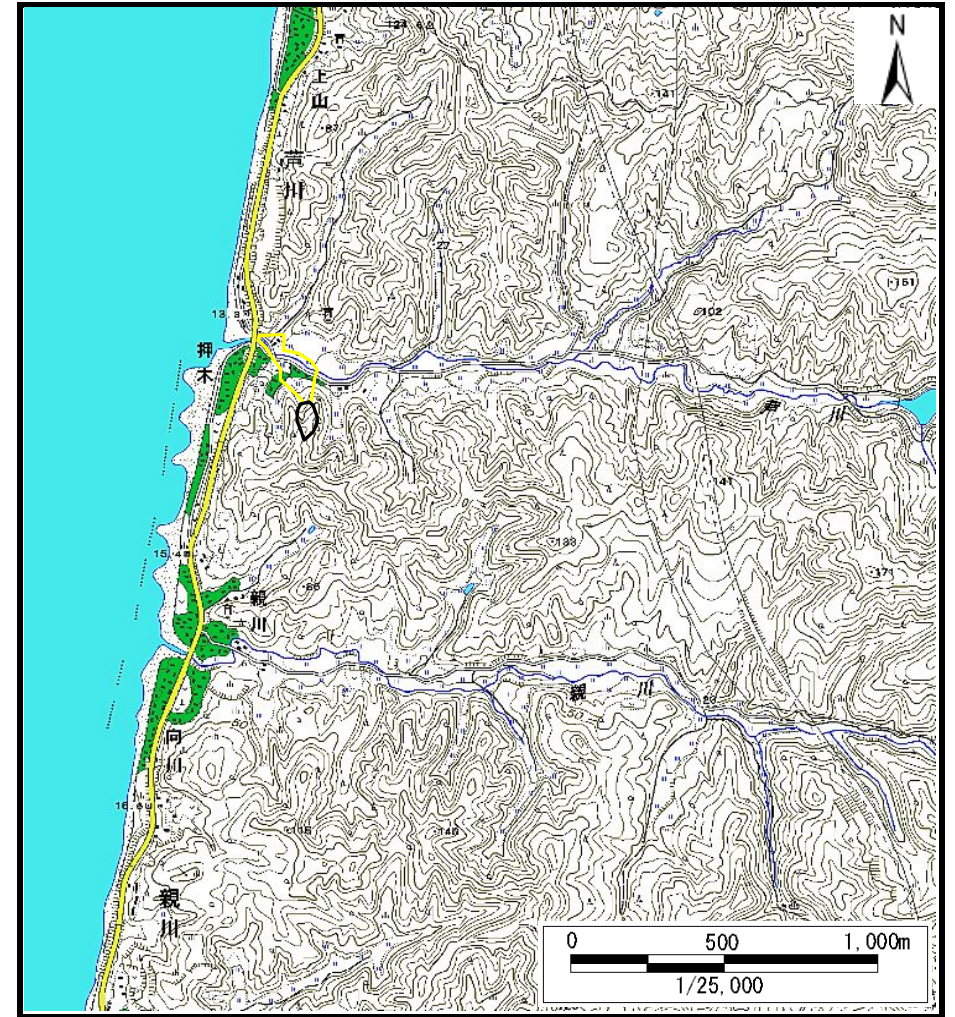


土砂災害警戒区域等の指定の公示に係る図書（その1）



(1/200,000)

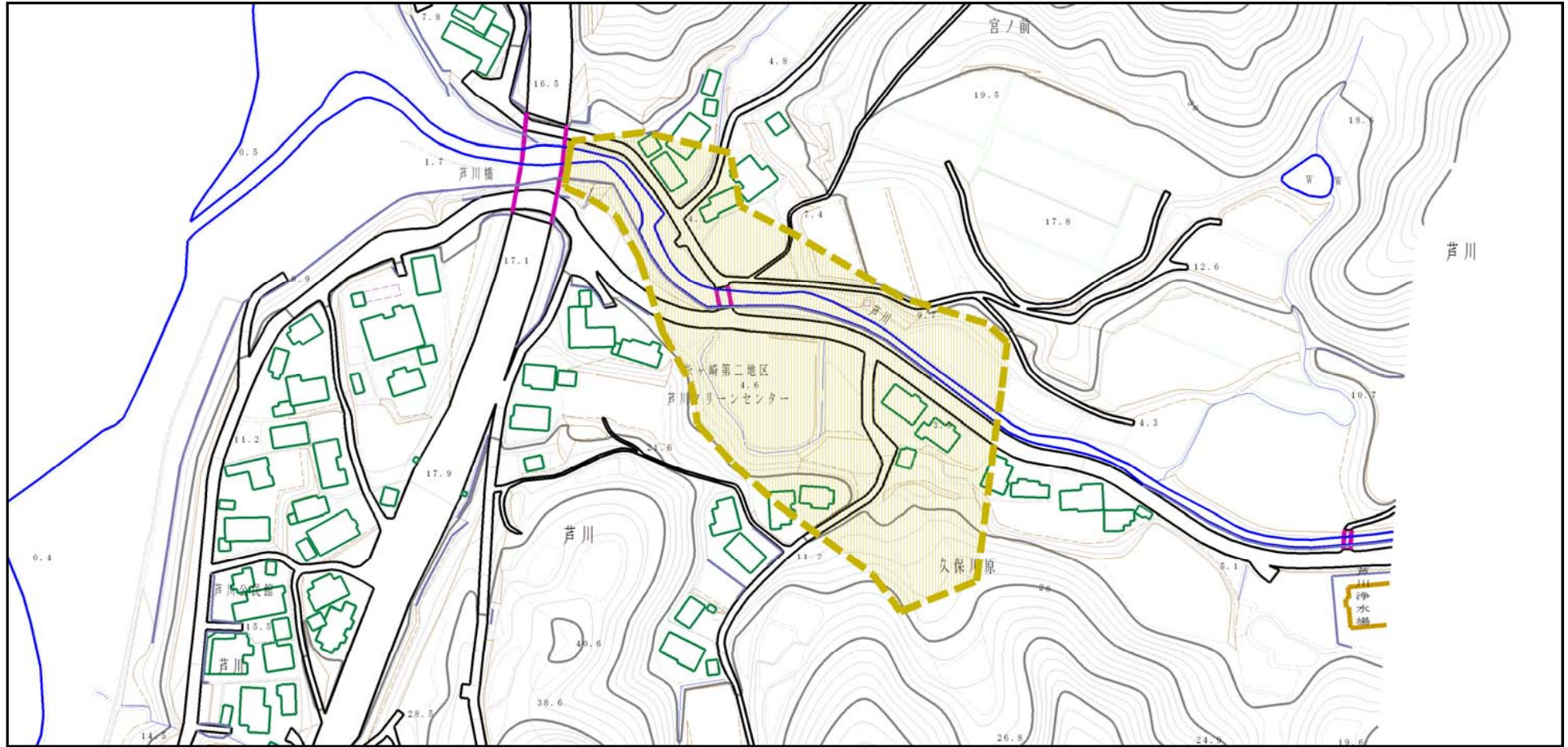


(1/25,000)

様式-1 (土) 土砂災害警戒区域・土砂災害特別警戒区域 位置図	自然現象の種類	土石流
	溪流番号	205-II-109 (II-1606)
	溪流名	久保川原沢
	所在地	秋田県由利本荘市芦川字久保川原、宮ノ前、押木及び芦川

この地図は、国土地理院長の承認を得て、同院発行の数値地図200000(地図画像)及び数値地図25000(地図画像)を複製したものである。(承認番号 平27情複、第574号)

土砂災害警戒区域等の指定の公示に係る図書（その2）

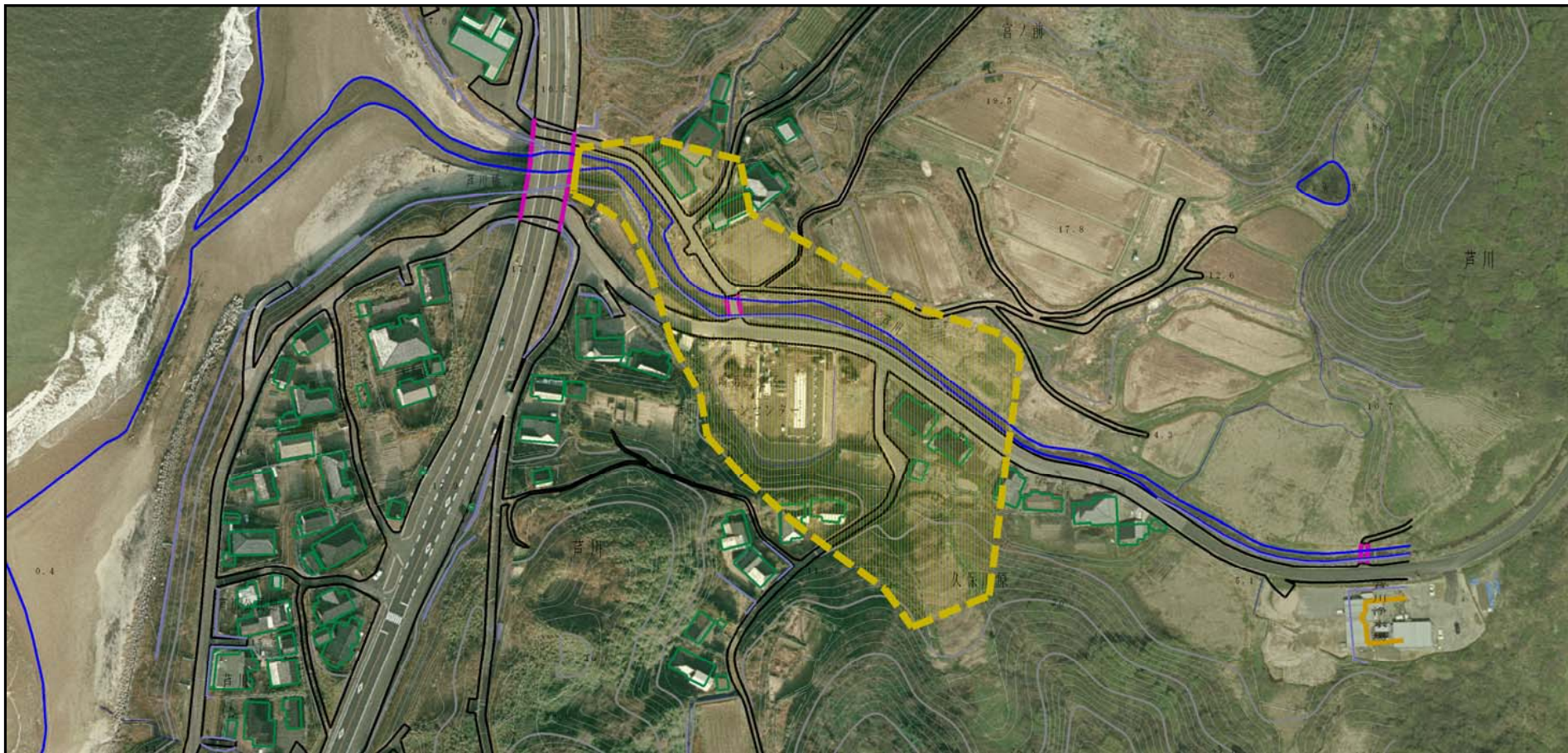


0 1 × 100m

様式-2 (土)
土砂災害警戒区域・土砂災害特別警戒区域
区域図

土砂災害防止法施行令第二条の基準に該当する区域			N 縮尺 1:2,500	自然現象 の種類	土石流	溪流番号	205-II-109 (II-1606)
土砂災害 防止法施 行令第三 条の基準 に該当す る区域	土石流の高さが1mを超える場合、土石等の 移動による力が50kN/m ² を超える区域			告示番号	第578号	溪流名	久保川原沢
	土石流の高さが1mを超える場合、土石等の 移動による力が50kN/m ² を超えない区域						
その他の区域				告示年月日	平成28年10月28日	所在地	秋田県由利本荘市芦川 字久保川原、宮ノ前、押 木及び芦川

土砂災害警戒区域等の指定の公示に係る図書（その2）



0 1 × 100m

様式-2 (土)
土砂災害警戒区域・土砂災害特別警戒区域
区域図

土砂災害防止法施行令第二条の基準に該当する区域			N	自然現象の種類	土石流	溪流番号	205-II-109 (II-1606)
土砂災害防止法施行令第三条の基準に該当する区域	土石流の高さが1mを超える場合、土石等の移動による力が50kN/m ² を超える区域			縮尺 1:2,500	告示番号	第578号	溪流名
	土石流の高さが1mを超える場合、土石等の移動による力が50kN/m ² を超えない区域		告示年月日		平成28年10月28日	所在地	秋田県由利本荘市芦川 字久保川原、宮ノ前、押木及び芦川
	その他の区域						

土砂災害警戒区域等の指定の公示に係る図書（その3）

横断側線の区間	土石流の力 (kN/m ²)	土石流の高さ (m)	区分
0~1	13.09	0.32	Y
1~2	12.74	0.32	Y
2~3	9.62	0.29	Y
3~4	2.93	0.15	Y
4~5	1.81	0.13	Y
5~6	1.35	0.13	Y
6~7	2.28	0.21	Y
7~8	2.36	0.23	Y
8~9	1.98	0.24	Y
9~10	1.54	0.25	Y
10~11	1.27	0.26	Y
11~12	0.97	0.28	Y
12~13	0.65	0.32	Y
13~14	0.50	0.36	Y

横断側線の区間	土石流の力 (kN/m ²)	土石流の高さ (m)	区分

様式-3 (土) 建築物の構造の規制に必要な衝撃に関する事項	自然現象の種類	土石流	溪流番号	205-II-109 (II-1606)
	告示番号	第578号	溪流名	久保川原沢
	告示年月日	平成28年10月28日	所在地	秋田県由利本荘市芦川 字久保川原、宮ノ前、 押木及び芦川