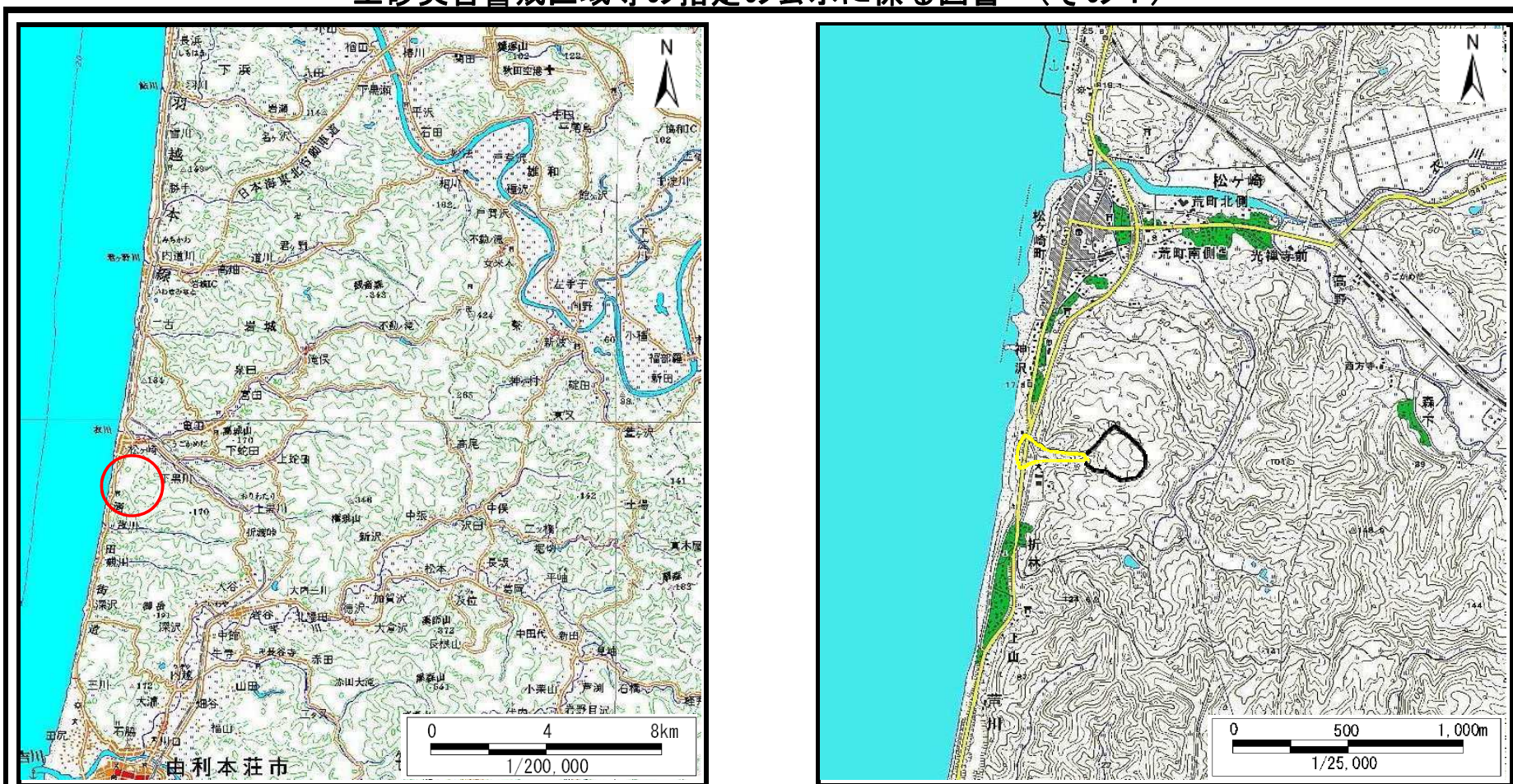


## 土砂災害警戒区域等の指定の公示に係る図書（その1）



(1/200,000)

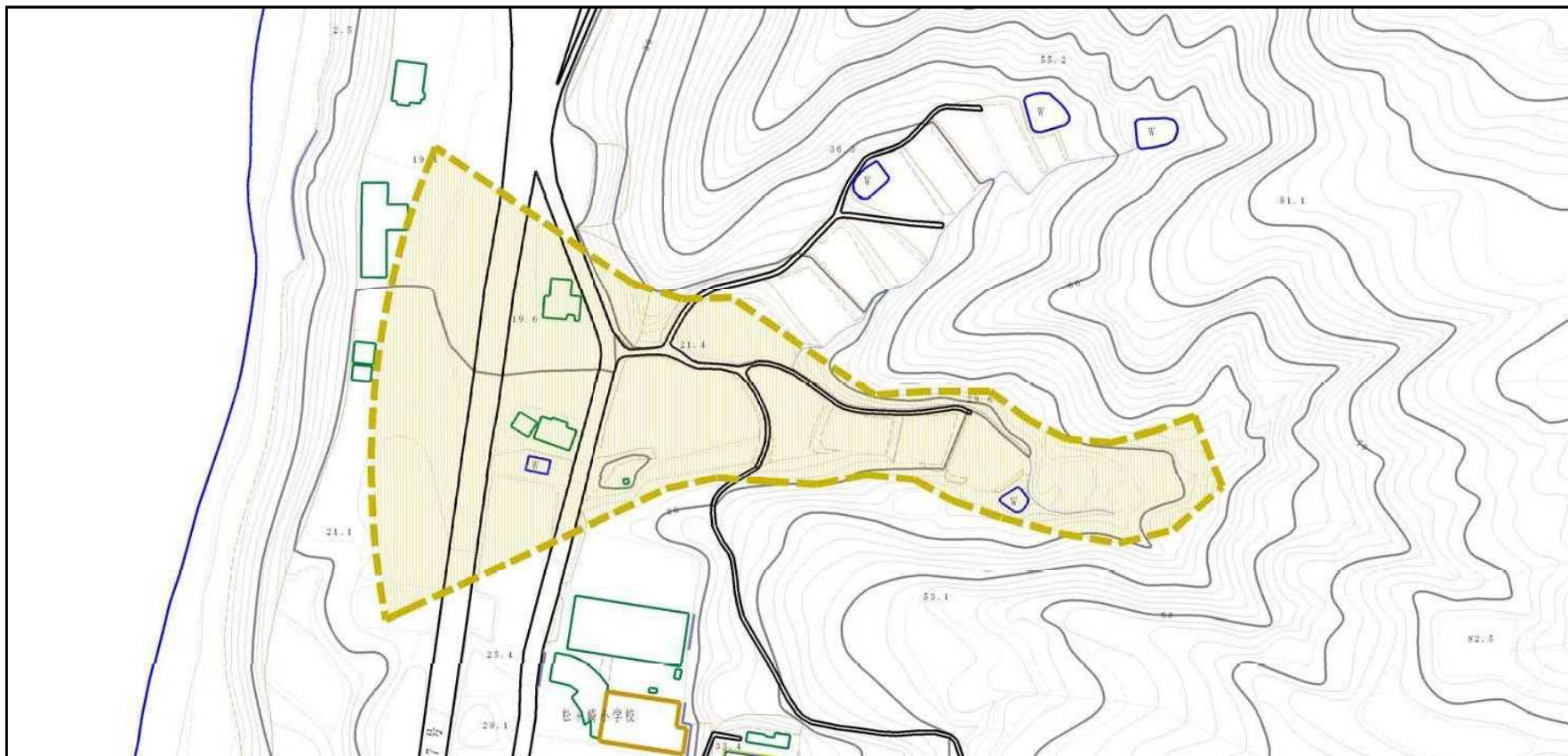
(1/25,000)

様式-1 (土) 土砂災害警戒区域・土砂災害特別警戒区域 位置図	自然現象の種類	土石流
	溪流番号	205-II-108-2 (II-1605-2)
	溪流名	辰巳ノ沢-2
	所在地	秋田県由利本荘市神沢字木戸脇、蓮池、大森山及び辰巳ノ沢

この地図は、国土地理院長の承認を得て、同院発行の数値地図200000(地図画像)及び数値地図25000(地図画像)を複製したものである。(承認番号 平27情複、第574号)



## 土砂災害警戒区域等の指定の公示に係る図書（その2）



0 100m

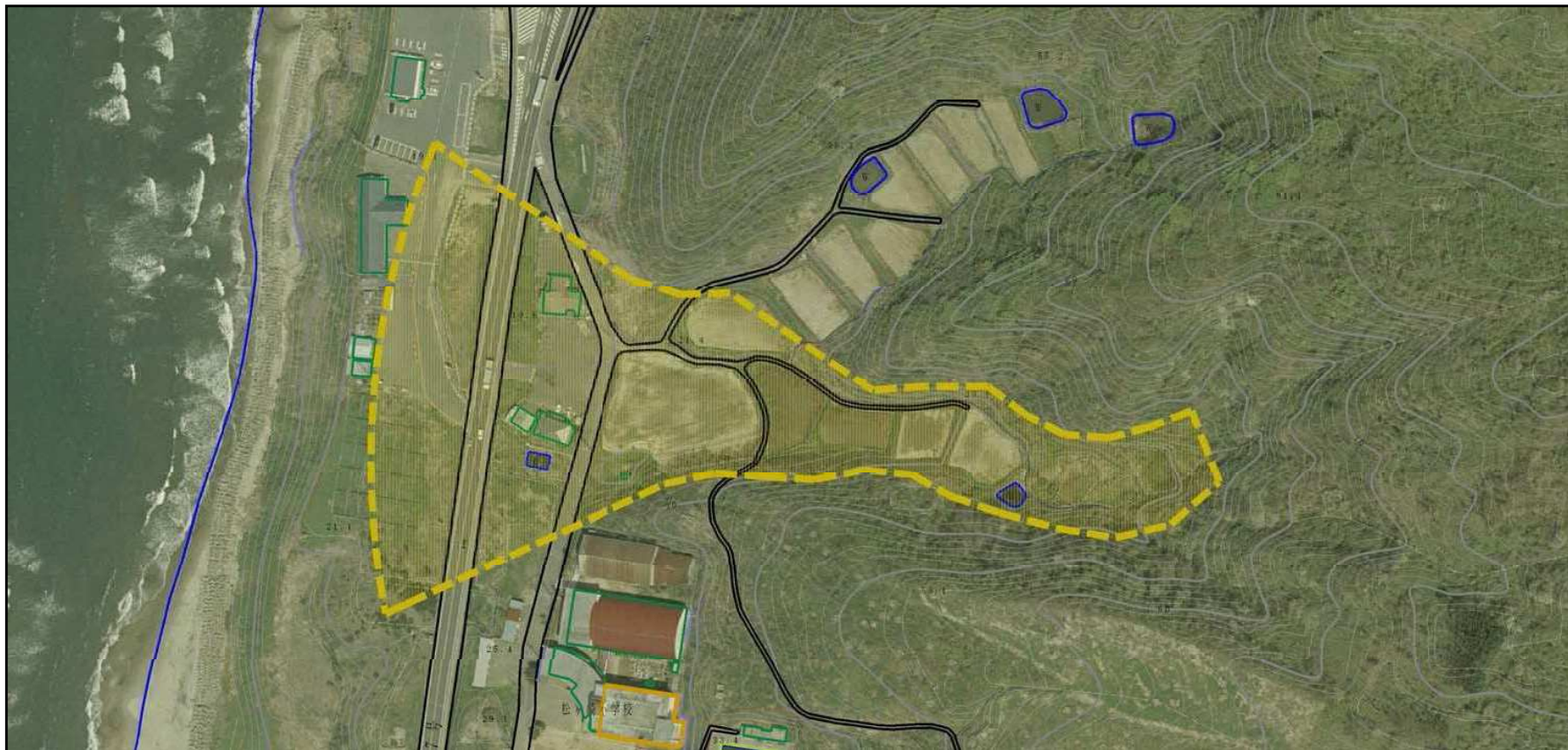
様式-2 (土)  
土砂災害警戒区域・土砂災害特別警戒区域  
区域図

土砂災害防止法施行令第二条の基準に該当する区域	
土砂災害防止法施行令第三条の基準に該当する区域	
その他の区域	

縮尺 1:2,500

自然現象の種類	土石流	溪流番号	205-II-108-2 (II-1605-2)
告示番号	第578号	溪流名	辰巳ノ沢 一 2
告示年月日	平成28年10月28日	所在地	秋田県由利本荘市神沢 字木戸脇、蓮池、大森 山及び辰巳ノ沢

## 土砂災害警戒区域等の指定の公示に係る図書（その2）



0 1 × 100m

様式-2 (土)  
土砂災害警戒区域・土砂災害特別警戒区域  
区域図

土砂災害防止法施行令第二条の基準に該当する区域



土砂災害  
防止法施  
行令第三  
条の基準  
に該当す  
る区域

土石流の高さが1mを超える場合、土石等の  
移動による力が50kN/m<sup>2</sup>を超える区域



土石流の高さが1mを超える場合、土石等の  
移動による力が50kN/m<sup>2</sup>を超えない区域



その他の区域



縮尺  
1:2,500

自然現象  
の種類

土石流

溪流番号

205-II-108-2  
(II-1605-2)

告示番号

第578号

溪流名

辰巳ノ沢-2

告示年月日

平成28年10月28日

所在地

秋田県由利本荘市神沢  
字木戸脇、蓮池、大森  
山及び辰巳ノ沢

### 土砂災害警戒区域等の指定の公示に係る図書（その3）

横断側線の区間	土石流の力 (kN/m <sup>2</sup> )	土石流の高さ (m)	区分		横断側線の区間	土石流の力 (kN/m <sup>2</sup> )	土石流の高さ (m)	区分
0~1	12.25	0.33	Y					
1~2	15.22	0.40	Y					
2~3	9.31	0.29	Y					
3~4	8.23	0.27	Y					
4~5	4.09	0.19	Y					
5~6	2.76	0.16	Y					
6~7	2.16	0.15	Y					
7~8	1.75	0.15	Y					
8~9	1.51	0.15	Y					
9~10	1.25	0.15	Y					
10~11	1.06	0.15	Y					
11~12	0.88	0.15	Y					
12~13	0.80	0.16	Y					
13~14	0.58	0.17	Y					
14~15	0.60	0.17	Y					
15~16	0.50	0.18	Y					
16~17	0.36	0.20	Y					
17~18	0.55	0.16	Y					
18~19	0.85	0.13	Y					
19~20	0.89	0.13	Y					

様式-3 (土)  建築物の構造の規制に必要な衝撃に関する事項	自然現象の種類	土石流	溪流番号	205-II-108-2 (II-1605-2)
	告示番号	第578号	溪流名	辰巳ノ沢-2
	告示年月日	平成28年10月28日	所在地	秋田県由利本荘市神沢 字木戸脇、蓮池、大森 山及び辰巳ノ沢