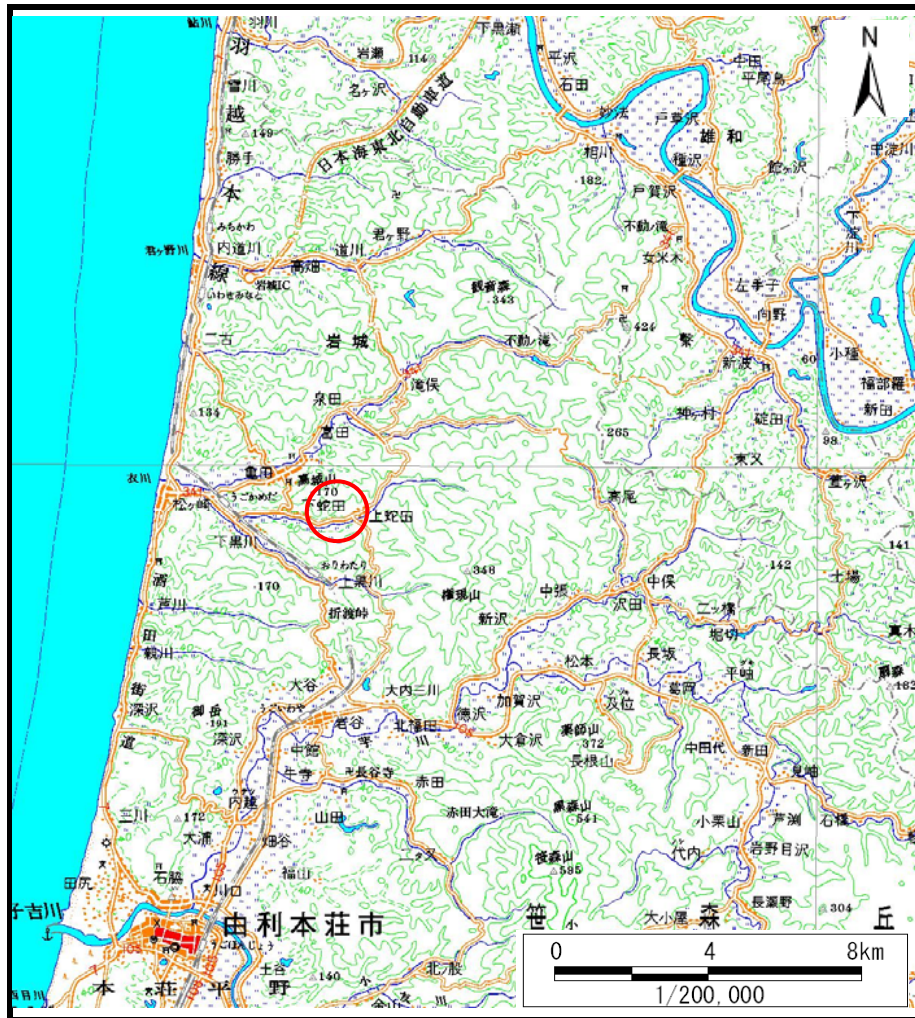
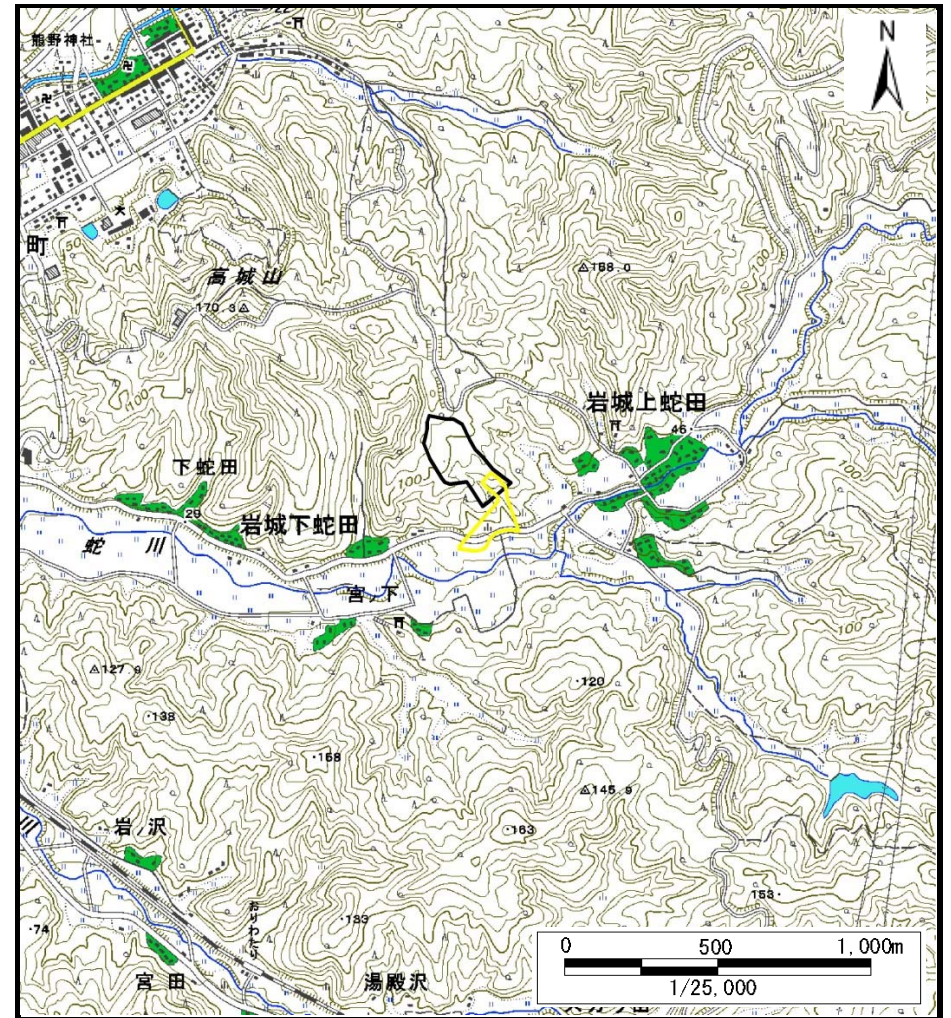


土砂災害警戒区域等の指定の公示に係る図書（その1）



(1/200,000)



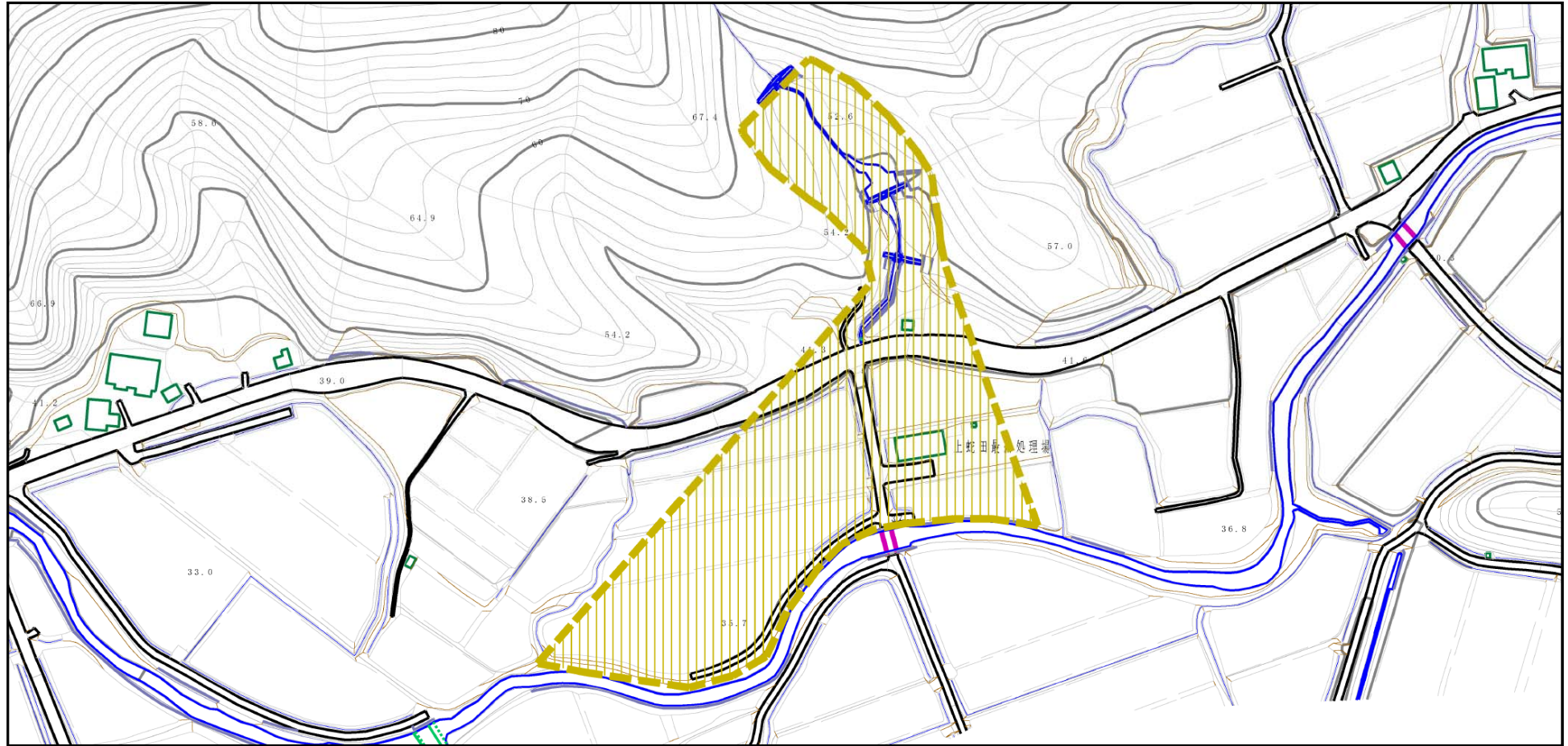
(1/25,000)

様式－1（土）
土砂災害警戒区域・土砂災害特別警戒区域 位置図

自然現象の種類	土石流
溪流番号	405-I-030(I-1499)
溪流名	サマガサキ沢1
所在地	秋田県由利本荘市岩城上蛇田字ヲカタ及び同市岩城下蛇田字壱沢

この地図は、国土地理院長の承認を得て、同院発行の数値地図20000(地図画像)及び数値地図25000(地図画像)を複製したものである。(承認番号 平27情複、第574号)

土砂災害警戒区域等の指定の公示に係る図書 (その2)

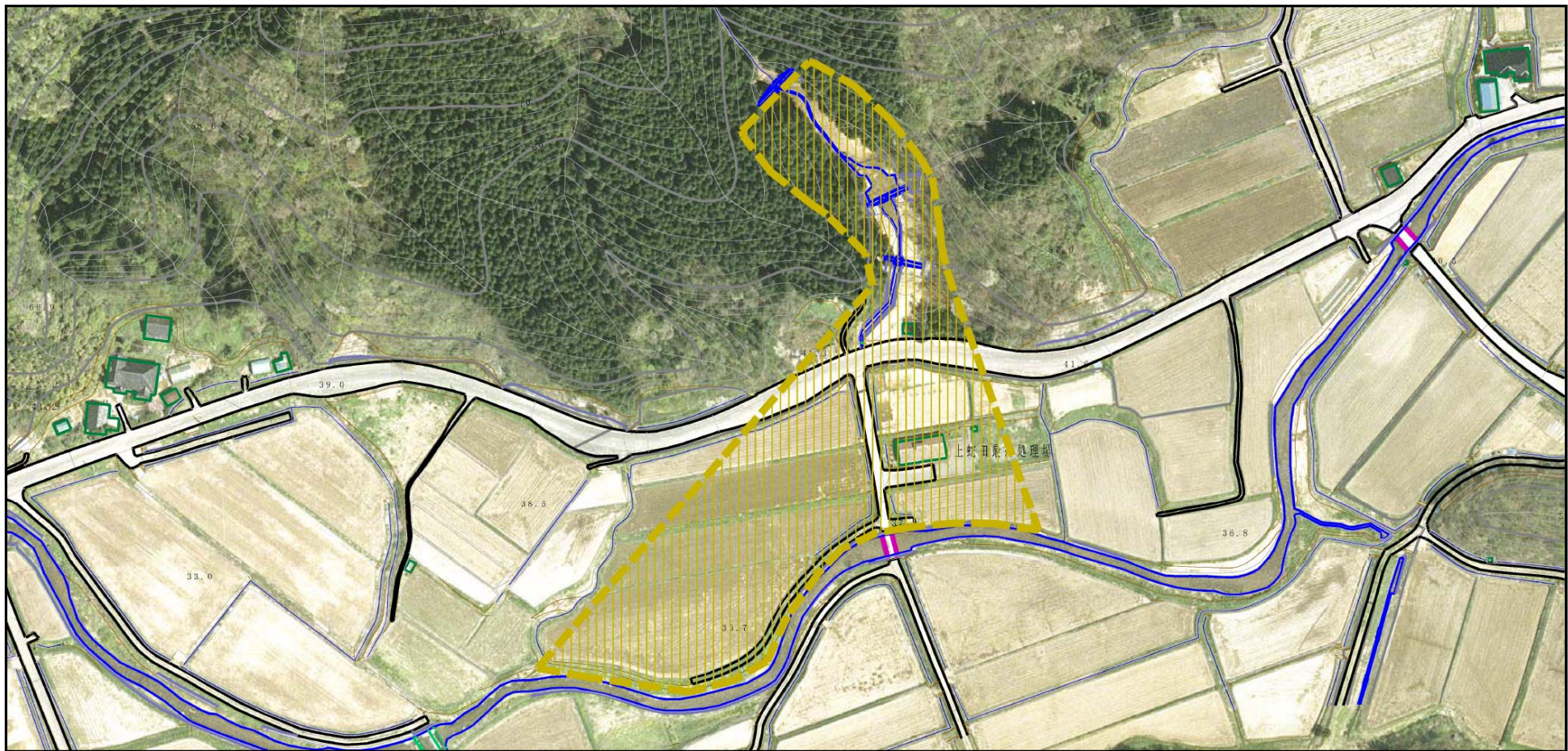


0 1 × 100m

様式-2 (土)
土砂災害警戒区域・土砂災害特別警戒区域
区域図

土砂災害防止法施行令第二条の基準に該当する区域		N 縮尺 1:2,500	自然現象の種類	土石流	溪流番号	405-I-030(I-1499)
土砂災害防止法施行令第三条の基準に該当する区域			告示番号	第578号	溪流名	サムガサキ沢1
その他の区域			告示年月日	平成28年10月28日	所在地	秋田県由利本荘市岩城上蛇田字ヲカタ及び同市岩城下蛇田字罫沢

土砂災害警戒区域等の指定の公示に係る図書 (その2)



0 1 × 100m

様式-2 (土)
土砂災害警戒区域・土砂災害特別警戒区域
区域図

土砂災害防止法施行令第二条の基準に該当する区域			N	自然現象の種類	土石流	溪流番号	405-I-030(I-1499)	
土砂災害防止法施行令第三条の基準に該当する区域	土石流の高さが1mを超える場合、土石等の移動による力が50kN/m ² を超える区域			縮尺 1:2,500	告示番号	第578号	溪流名	サムガサキ沢1
	土石流の高さが1mを超える場合、土石等の移動による力が50kN/m ² を超えない区域		告示年月日		平成28年10月28日	所在地	秋田県由利本荘市岩城上蛇田字ヲカタ及び同市岩城下蛇田字壱沢	
	その他の区域							

土砂災害警戒区域等の指定の公示に係る図書（その3）

横断側線の区間	土石流の力 (kN/m ²)	土石流の高さ (m)	区分		横断側線の区間	土石流の力 (kN/m ²)	土石流の高さ (m)	区分
0~1	3.15	0.20	Y					
1~2	3.03	0.20	Y					
2~3	2.92	0.20	Y					
3~4	2.85	0.20	Y					
4~5	4.33	0.28	Y					
5~6	2.84	0.21	Y					
6~7	4.95	0.32	Y					
7~8	4.09	0.28	Y					
8~9	2.57	0.21	Y					
9~10	2.39	0.21	Y					
10~11	1.88	0.21	Y					
11~12	1.68	0.21	Y					
12~13	1.54	0.21	Y					
13~14	1.58	0.21	Y					
14~15	1.33	0.22	Y					
15~16	1.19	0.22	Y					
16~17	0.96	0.23	Y					

様式-3 (土) 建築物の構造の規制に必要な衝撃に関する事項	自然現象の種類	土石流	溪流番号	405-I-030(I-1499)
	告示番号	第578号	溪流名	サムガサキ沢1
	告示年月日	平成28年10月28日	所在地	秋田県由利本荘市岩城上蛇田字ヲカタ及び同市岩城下蛇田字罫沢