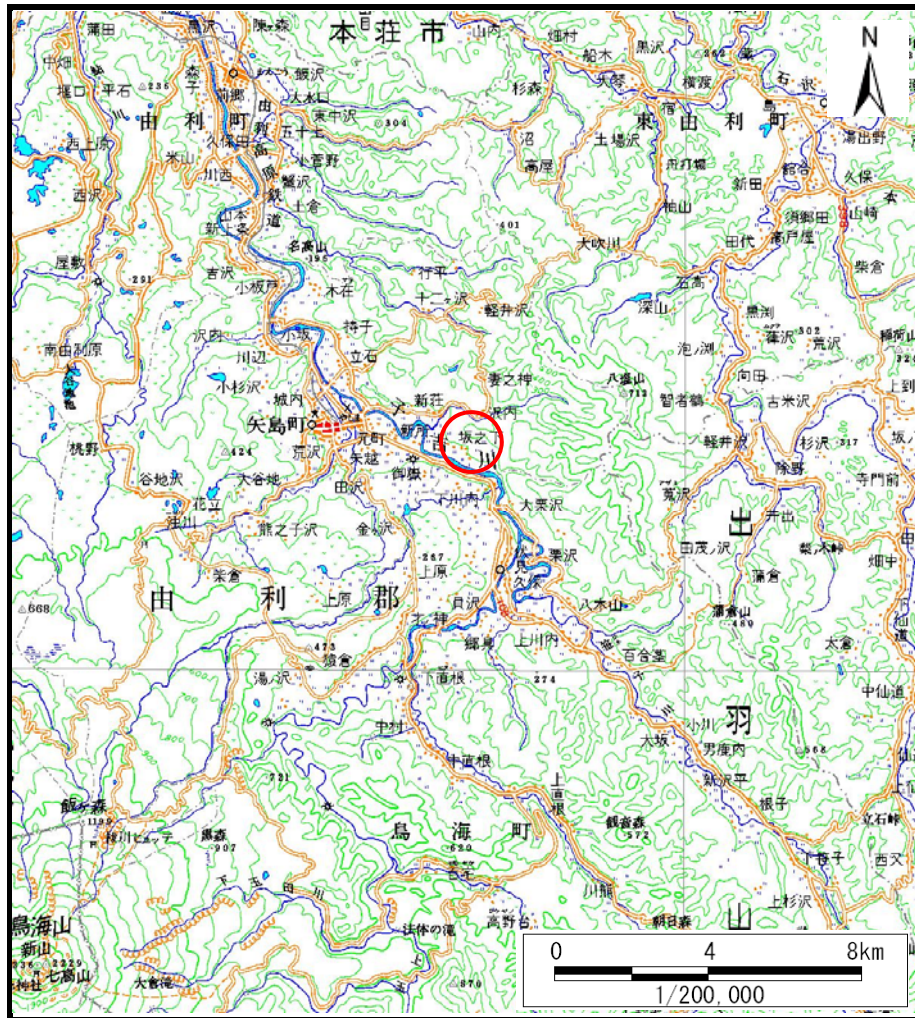
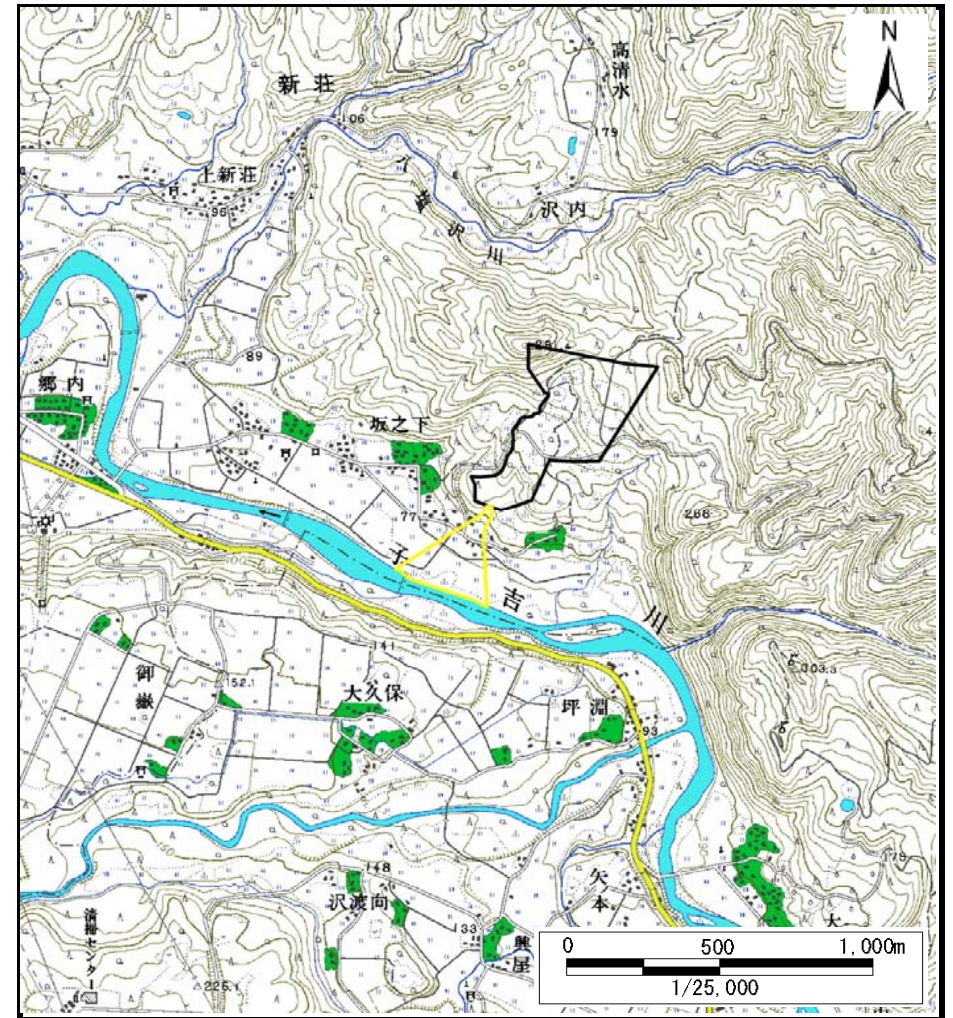


土砂災害警戒区域等の指定の公示に係る図書（その1）



(1/200,000)



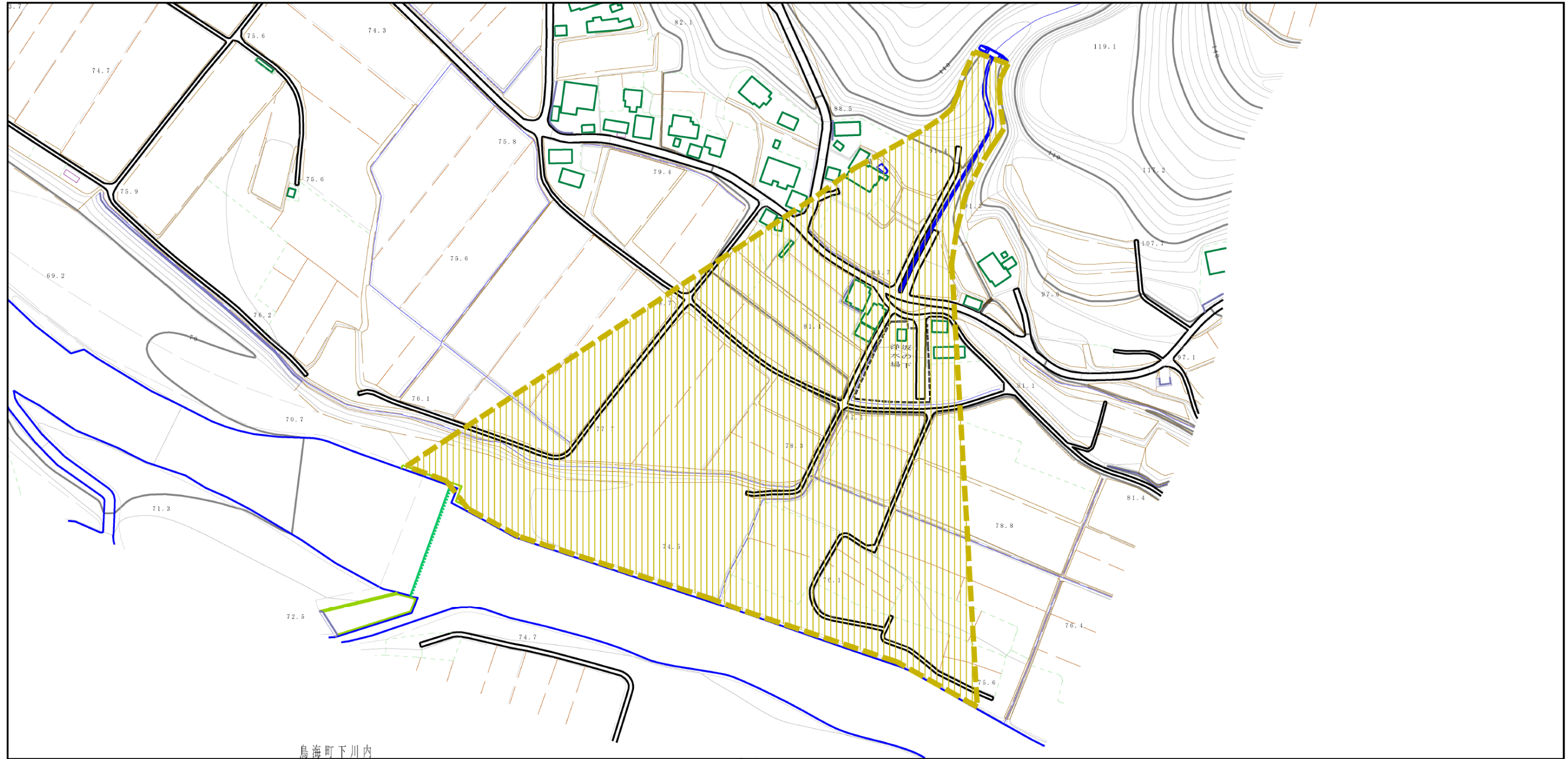
(1/25,000)

様式-1 (土)
土砂災害警戒区域・土砂災害特別警戒区域 位置図

自然現象の種類	土石流
溪流番号	404-I-001 (I-1450)
溪流名	大石原沢
所在地	秋田県由利本荘市矢島町坂之下字大石原、八森新田及び中屋敷

この地図は、国土地理院長の承認を得て、同院発行の数値地図20000(地図画像)及び数値地図25000(地図画像)を複製したものである。(承認番号 平27情複、第574号)

土砂災害警戒区域等の指定の公示に係る図書（その2）

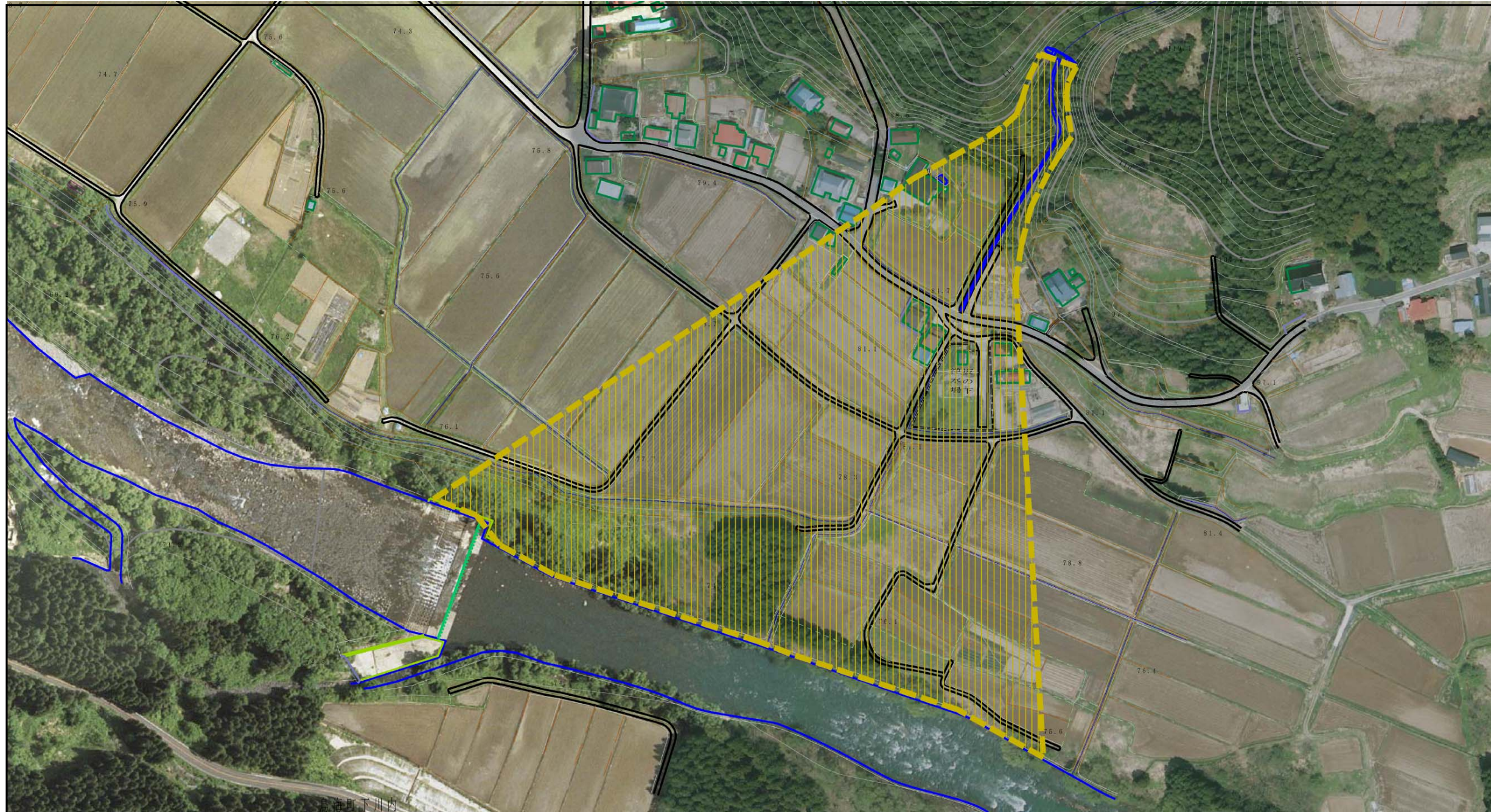


0 1 × 100m

様式-2 (土)
土砂災害警戒区域・土砂災害特別警戒区域
区域図

土砂災害防止法施行令第二条の基準に該当する区域		N 縮尺 1:2,500	自然現象の種類	土石流	溪流番号	404-I-001(I-1450)	
			告示番号	第578号	溪流名	大石原沢	
			告示年月日	平成28年10月28日	所在地	秋田県由利本荘市矢島町坂之下字大石原、八森新田及び中屋敷	
			告示年月日	平成28年10月28日	所在地	秋田県由利本荘市矢島町坂之下字大石原、八森新田及び中屋敷	
土砂災害防止法施行令第三条の基準に該当する区域	土石流の高さが1mを超える場合、土石等の移動による力が50kN/m ² を超える区域						
	土石流の高さが1mを超える場合、土石等の移動による力が50kN/m ² を超えない区域						
その他の区域							

土砂災害警戒区域等の指定の公示に係る図書（その2）



0 100m

様式-2 (土)
土砂災害警戒区域・土砂災害特別警戒区域
区域図

土砂災害防止法施行令第二条の基準に該当する区域		N	自然現象の種類	土石流	溪流番号	404-I-001(I-1450)
土砂災害防止法施行令第三条の基準に該当する区域			告示番号	第578号	溪流名	大石原沢
その他の区域		縮尺 1:2,500	告示年月日	平成28年10月28日	所在地	秋田県由利本荘市矢島町坂之下字大石原、八森新田及び中屋敷

土砂災害警戒区域等の指定の公示に係る図書（その3）

横断側線の区間	土石流の力 (kN/m ²)	土石流の高さ (m)	区分
0~1	12.60	0.53	Y
1~2	12.74	0.55	Y
2~3	13.43	0.59	Y
3~4	12.67	0.60	Y
4~5	6.73	0.38	Y
5~6	9.13	0.52	Y
6~7	12.60	0.73	Y
7~8	12.55	0.76	Y
8~9	4.45	0.40	Y
9~10	15.37	1.04	Y
10~11	3.87	0.41	Y
11~12	3.92	0.41	Y
12~13	3.60	0.42	Y
13~14	3.10	0.43	Y
14~15	2.86	0.44	Y
15~16	2.54	0.45	Y
16~17	7.51	0.88	Y
17~18	2.44	0.48	Y
18~19	2.13	0.50	Y
19~20	2.07	0.50	Y

横断側線の区間	土石流の力 (kN/m ²)	土石流の高さ (m)	区分
20~21	2.66	0.44	Y

様式-3 (土) 建築物の構造の規制に必要な衝撃に関する事項	自然現象の種類	土石流	溪流番号	404-I-001 (I-1450)
	告示番号	第578号	溪流名	大石原沢
	告示年月日	平成28年10月28日	所在地	秋田県由利本荘市矢島町 坂之下字大石原、八森新 田及び中屋敷