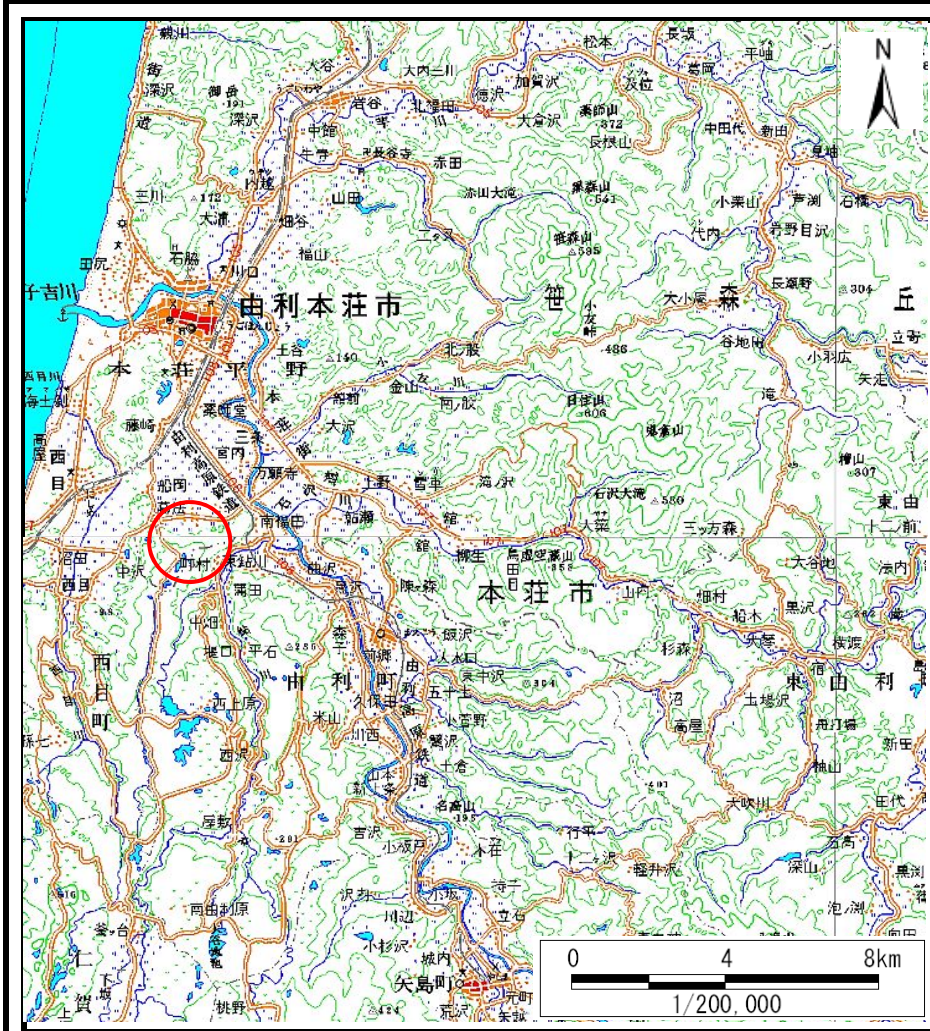
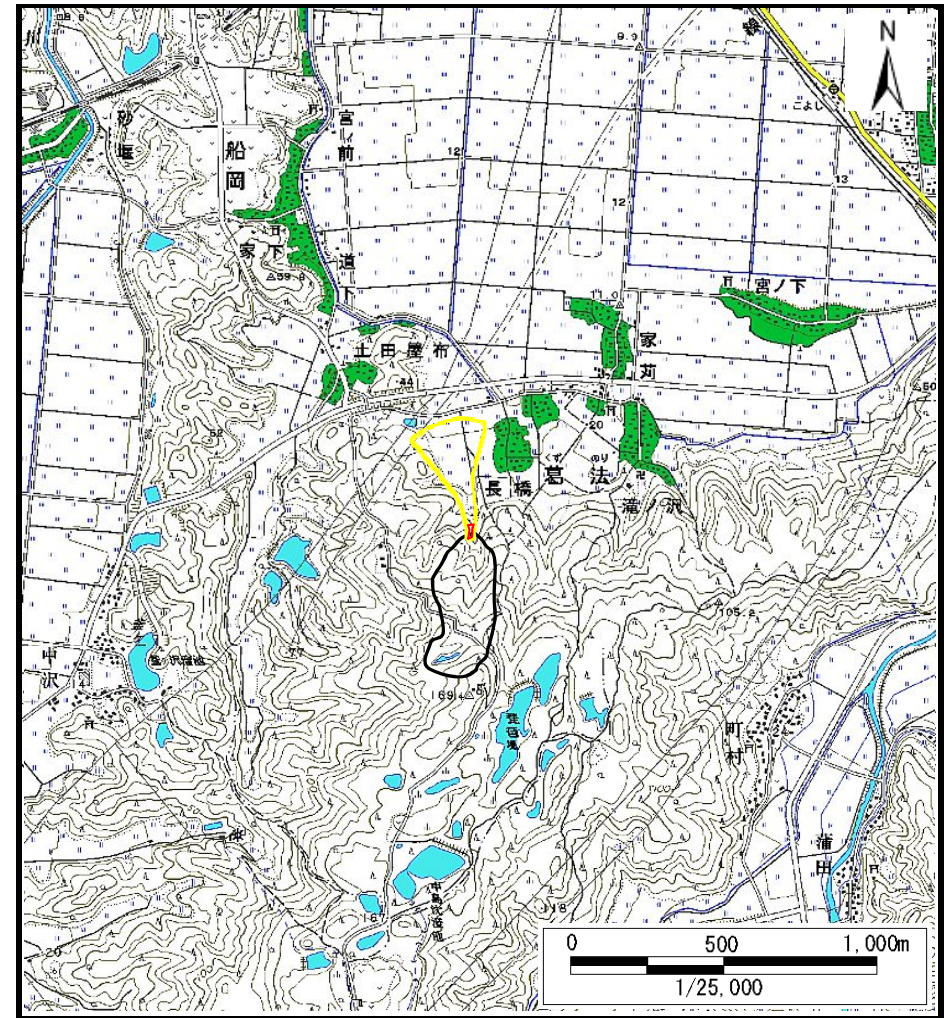


土砂災害警戒区域等の指定の公示に係る図書（その1）



(1/200,000)



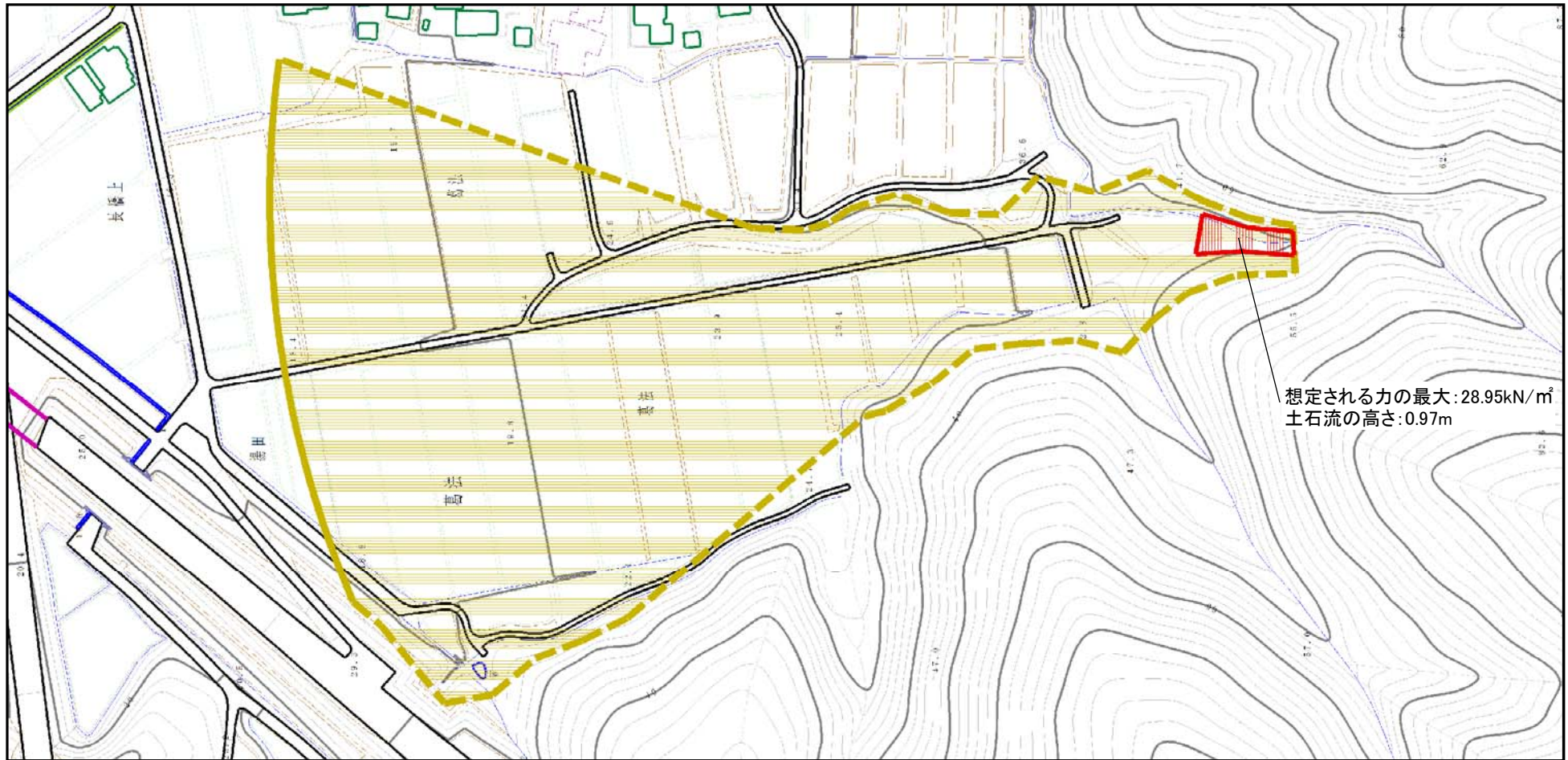
(1/25,000)

様式-1 (土)
土砂災害警戒区域・土砂災害特別警戒区域 位置図

自然現象の種類	土石流
溪流番号	205-Ⅲ-004 (Ⅲ-0406)
溪流名	長橋上沢
所在地	秋田県由利本荘市葛法字湯水沢、葛法及び湯田

この地図は、国土地理院長の承認を得て、同院発行の数値地図200000(地図画像)及び数値地図25000(地図画像)を複製したものである。(承認番号 平27情複、第574号)

土砂災害警戒区域等の指定の公示に係る図書 (その2)



想定される力の最大: 28.95kN/m²
土石流の高さ: 0.97m

0 1 × 100m

様式-2 (土)
土砂災害警戒区域・土砂災害特別警戒区域
区域図

土砂災害防止法施行令第二条の基準に該当する区域		縮尺 1:2,500	自然現象の種類	土石流	溪流番号	205-Ⅲ-004 (Ⅲ-0406)
土砂災害防止法施行令第三条の基準に該当する区域			告示番号	第577号	溪流名	長橋上沢
その他の区域		告示年月日	平成28年10月28日	所在地	秋田県由利本荘市葛法字湯水沢、葛法及び湯田	

土砂災害警戒区域等の指定の公示に係る図書 (その2)



想定される力の最大: 28.95kN/m²
土石流の高さ: 0.97m

0 1 × 100m

様式-2 (土)
土砂災害警戒区域・土砂災害特別警戒区域
区域図

土砂災害防止法施行令第二条の基準に該当する区域			自然現象の種類	土石流	溪流番号	205-Ⅲ-004(Ⅲ-0406)	
土砂災害防止法施行令第三条の基準に該当する区域	土石流の高さが1mを超える場合、土石等の移動による力が50kN/m ² を超える区域			告示番号	第577号	溪流名	長橋上沢
	土石流の高さが1mを超える場合、土石等の移動による力が50kN/m ² を超えない区域		告示年月日		平成28年10月28日	所在地	秋田県由利本荘市葛法字湯水沢、葛法及び湯田
	その他の区域						
			縮尺				
			1:2,500				

土砂災害警戒区域等の指定の公示に係る図書（その3）

横断側線の区間	土石流の力 (kN/m ²)	土石流の高さ (m)	区分	横断側線の区間	土石流の力 (kN/m ²)	土石流の高さ (m)	区分
0~1	28.95	0.97	R	20~21	2.58	0.62	Y
1~2	15.97	0.68	R	21~22	2.45	0.63	Y
2~3	11.86	0.54	Y	22~23	2.35	0.64	Y
3~4	9.74	0.53	Y	23~24	2.23	0.65	Y
4~5	8.57	0.52	Y	24~25	2.04	0.68	Y
5~6	8.67	0.52	Y				
6~7	7.86	0.52	Y				
7~8	6.70	0.52	Y				
8~9	5.06	0.53	Y				
9~10	5.04	0.53	Y				
10~11	4.82	0.53	Y				
11~12	4.35	0.54	Y				
12~13	4.04	0.55	Y				
13~14	4.17	0.54	Y				
14~15	4.27	0.53	Y				
15~16	3.92	0.55	Y				
16~17	3.15	0.58	Y				
17~18	2.99	0.59	Y				
18~19	2.95	0.60	Y				
19~20	2.88	0.60	Y				

様式-3 (土) 建築物の構造の規制に必要な衝撃に関する事項	自然現象の種類	土石流	溪流番号	205-Ⅲ-004 (Ⅲ-0406)
	告示番号	第577号	溪流名	長橋上沢
	告示年月日	平成28年10月28日	所在地	秋田県由利本荘市葛法字湯水沢、葛法及び湯田