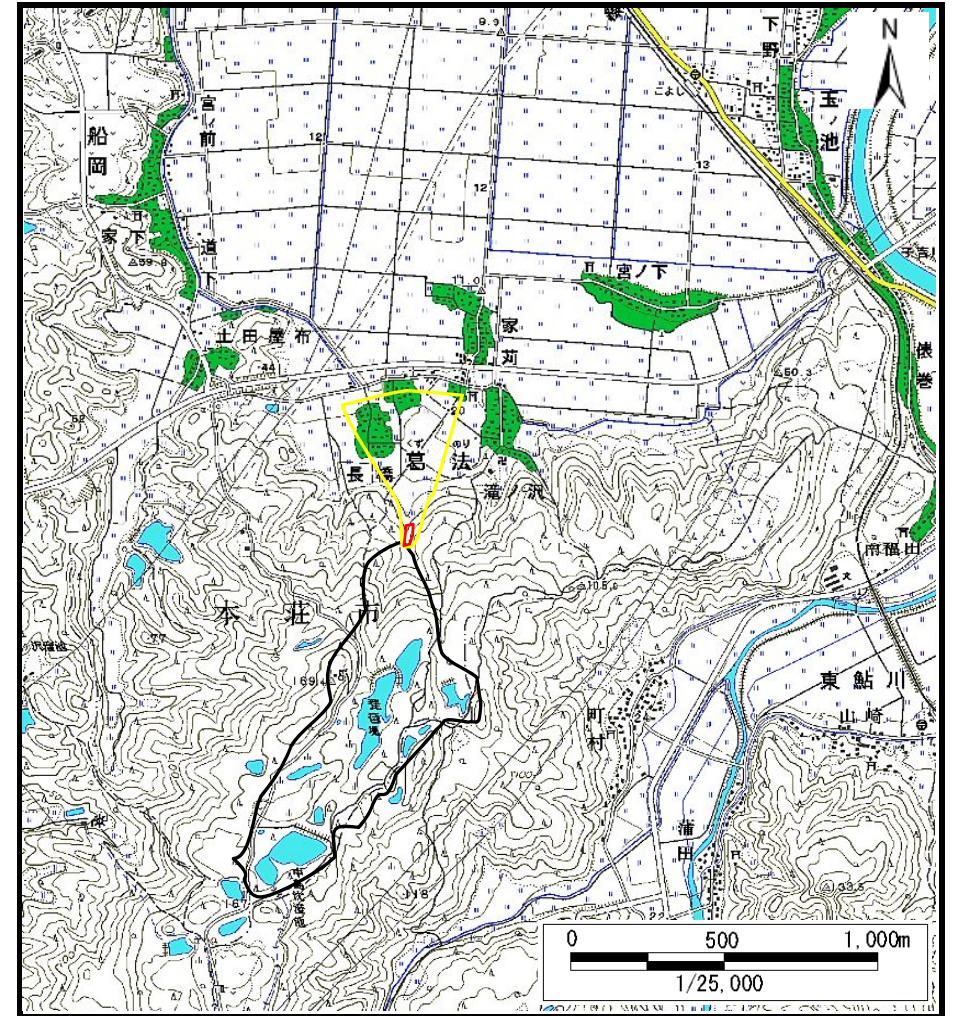


# 土砂災害警戒区域等の指定の公示に係る図書（その1）



(1/200,000)



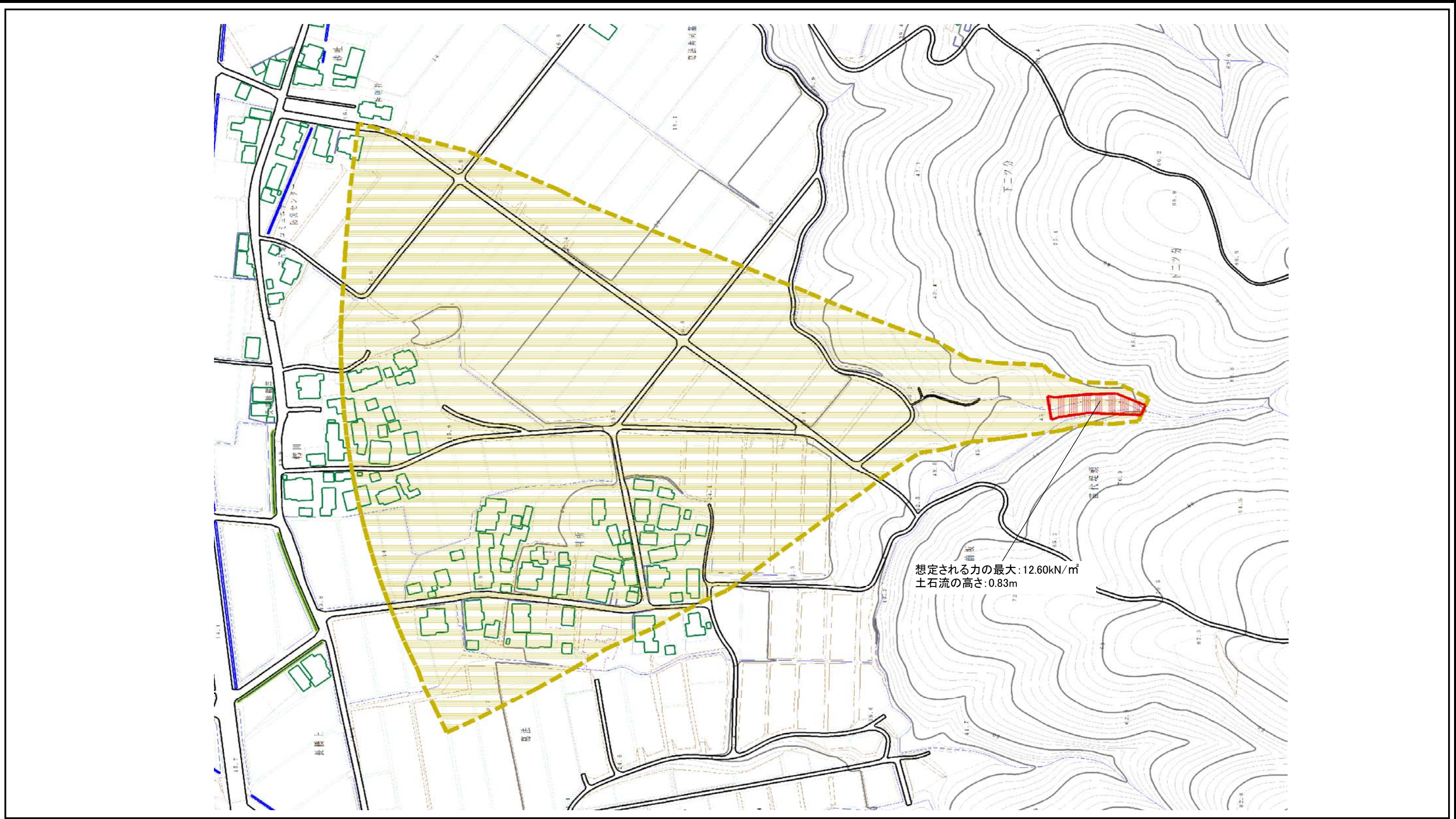
(1/25,000)

様式-1 (土)  
土砂災害警戒区域・土砂災害特別警戒区域 位置図

自然現象の種類	土石流
溪流番号	205-Ⅲ-003 (Ⅲ-0405)
溪流名	判所沢
所在地	秋田県由利本荘市葛法字下二ツ分、苗代堤頭、葛法、判所及び轄田

この地図は、国土地理院長の承認を得て、同院発行の数値地図200000(地図画像)及び数値地図25000(地図画像)を複製したものである。(承認番号 平27情複、第574号)

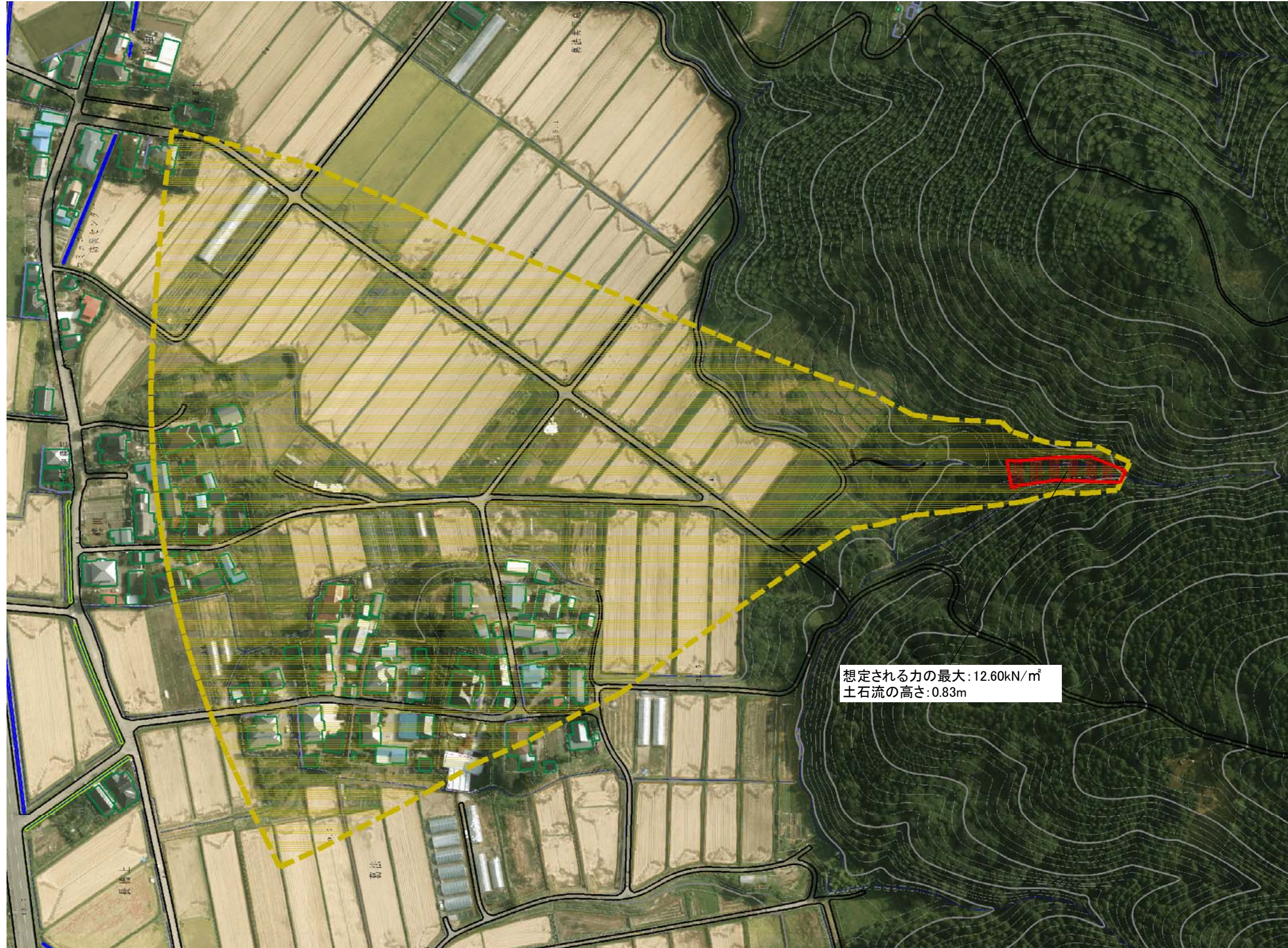
土砂災害警戒区域等の指定の公示に係る図書（その2）



0 1 × 100m

様式-2 (土) 土砂災害警戒区域・土砂災害特別警戒区域 区域図	土砂災害防止法施行令第二条の基準に該当する区域			自然現象の種類	土石流	溪流番号	205-III-003(III-0405)
	土砂災害防止法施行令第三条の基準に該当する区域	土石流の高さが1mを超える場合、土石等の移動による力が50kN/m <sup>2</sup> を超える区域		告示番号	第577号	溪流名	判所沢
		土石流の高さが1mを超える場合、土石等の移動による力が50kN/m <sup>2</sup> を超えない区域		告示年月日	平成28年10月28日	所在地	秋田県由利本荘市葛法字下二ツ分、苗代堤頭、葛法、判所及び轄田
その他の区域	縮尺 1:2,500						

土砂災害警戒区域等の指定の公示に係る図書（その2）



0 1 × 100m

様式-2 (土)  
土砂災害警戒区域・土砂災害特別警戒区域  
区域図

土砂災害防止法施行令第二条の基準に該当する区域			縮尺 1:2,500	自然現象 の種類	土石流	溪流番号	205-III-003(III-0405)
土砂災害防止法施行令 第三条の基準に該当す る区域	土石流の高さが1mを超える場合、土石等の 移動による力が50kN/m <sup>2</sup> を超える区域			告示番号	第577号	溪流名	判所沢
	土石流の高さが1mを超える場合、土石等の 移動による力が50kN/m <sup>2</sup> を超えない区域			告示年月日	平成28年10月28日	所在地	秋田県由利本荘市葛法字下二ツ分、苗代堤頭、葛法、判所及び轄田
その他の区域							

### 土砂災害警戒区域等の指定の公示に係る図書（その3）

横断側線の区間	土石流の力 (kN/m <sup>2</sup> )	土石流の高さ (m)	区分	横断側線の区間	土石流の力 (kN/m <sup>2</sup> )	土石流の高さ (m)	区分
0~1	12.23	0.78	R	20~21	4.92	0.63	Y
1~2	12.60	0.83	R	21~22	4.73	0.64	Y
2~3	12.33	0.79	R	22~23	4.61	0.65	Y
3~4	10.73	0.71	R	23~24	4.85	0.64	Y
4~5	8.38	0.59	Y	24~25	4.61	0.65	Y
5~6	8.40	0.59	Y	25~26	4.42	0.67	Y
6~7	7.14	0.60	Y	26~27	4.02	0.68	Y
7~8	6.83	0.60	Y	27~28	3.30	0.72	Y
8~9	8.35	0.64	Y	28~29	2.84	0.76	Y
9~10	7.08	0.61	Y	29~30	2.77	0.77	Y
10~11	7.01	0.61	Y	30~31	2.15	0.85	Y
11~12	6.39	0.62	Y				
12~13	5.70	0.63	Y				
13~14	5.78	0.63	Y				
14~15	5.53	0.63	Y				
15~16	5.17	0.64	Y				
16~17	5.28	0.64	Y				
17~18	5.29	0.63	Y				
18~19	5.55	0.62	Y				
19~20	4.46	0.66	Y				

様式-3 (土)  建築物の構造の規制に必要な衝撃に関する事項	自然現象の種類	土石流	溪流番号	205-Ⅲ-003 (Ⅲ-0405)
	告示番号	第577号	溪流名	判所沢
	告示年月日	平成28年10月28日	所在地	秋田県由利本荘市葛法字下二ツ分、苗代堤頭、葛法、判所及び轄田