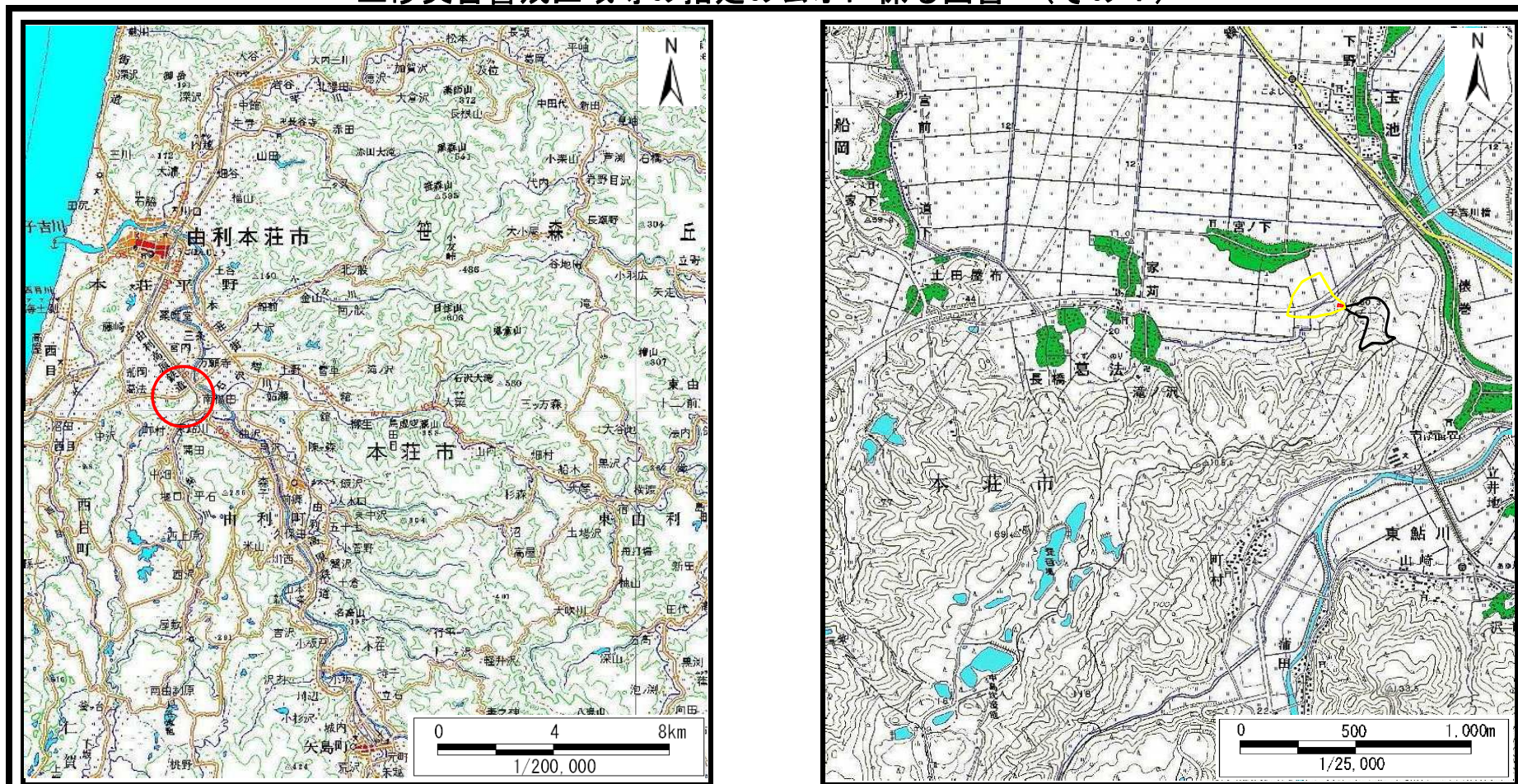


土砂災害警戒区域等の指定の公示に係る図書（その1）



(1/200,000)

(1/25,000)

様式-1 (土) 土砂災害警戒区域・土砂災害特別警戒区域 位置図	自然現象の種類	土石流
	溪流番号	205-Ⅲ-002-4(Ⅲ-0404-4)
	溪流名	滝ノ沢 2-4
	所在地	秋田県由利本荘市葛法字堤頭

この地図は、国土地理院長の承認を得て、同院発行の数値地図200000(地図画像)及び数値地図25000(地図画像)を複製したものである。(承認番号 平27情複、第574号)

土砂災害警戒区域等の指定の公示に係る図書（その2）

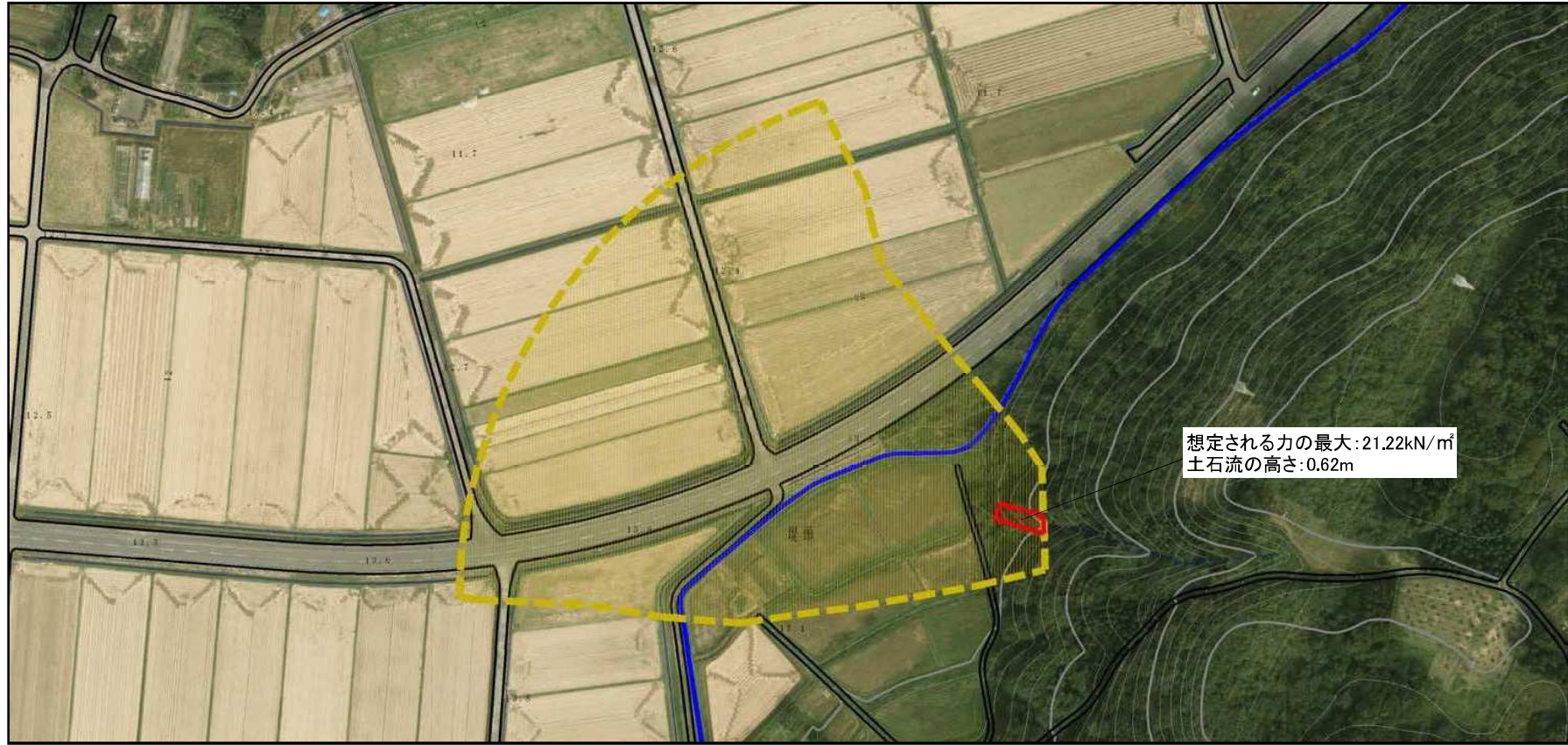


0 1 × 100m

様式-2 (土)
土砂災害警戒区域・土砂災害特別警戒区域
区域図

	土砂災害防止法施行令第二条の基準に該当する区域		N 縮尺 1:2,500	自然現象の種類	土石流	溪流番号	205-Ⅲ-002-4 (Ⅲ-0404-4)
	土砂災害防止法施行令第三条の基準に該当する区域			告示番号	第577号	溪流名	滝ノ沢 2-4
	その他の区域			告示年月日	平成28年10月28日	所在地	秋田県由利本荘市葛法字堤頭

土砂災害警戒区域等の指定の公示に係る図書（その2）



想定される力の最大: 21.22kN/m²
土石流の高さ: 0.62m

0 ————— | ————— × 100m

様式-2 (土)
土砂災害警戒区域・土砂災害特別警戒区域
区域図

土砂災害防止法施行令第二条の基準に該当する区域



土砂災害防止法施行令第三条の基準に該当する区域



土砂災害防止法施行令第三条の基準に該当する区域



その他の区域



縮尺
1:2,500

自然現象
の種類

告示番号

告示年月日

土石流

第577号

平成28年10月28日

溪流番号

溪流名

所在地

205-Ⅲ-002-4
(Ⅲ-0404-4)

滝ノ沢 2-4

秋田県由利本荘市葛法
字堤頭

