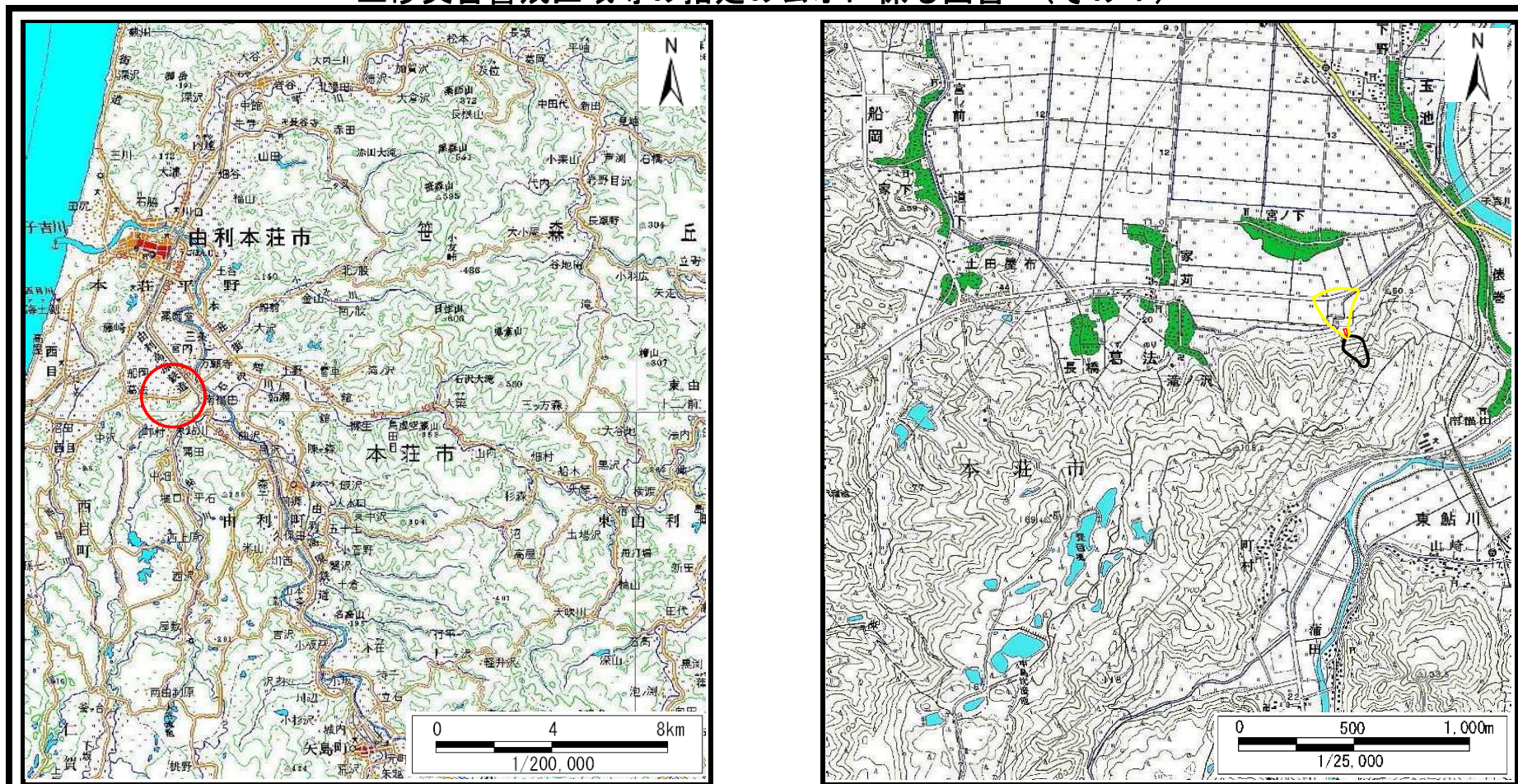


土砂災害警戒区域等の指定の公示に係る図書（その1）



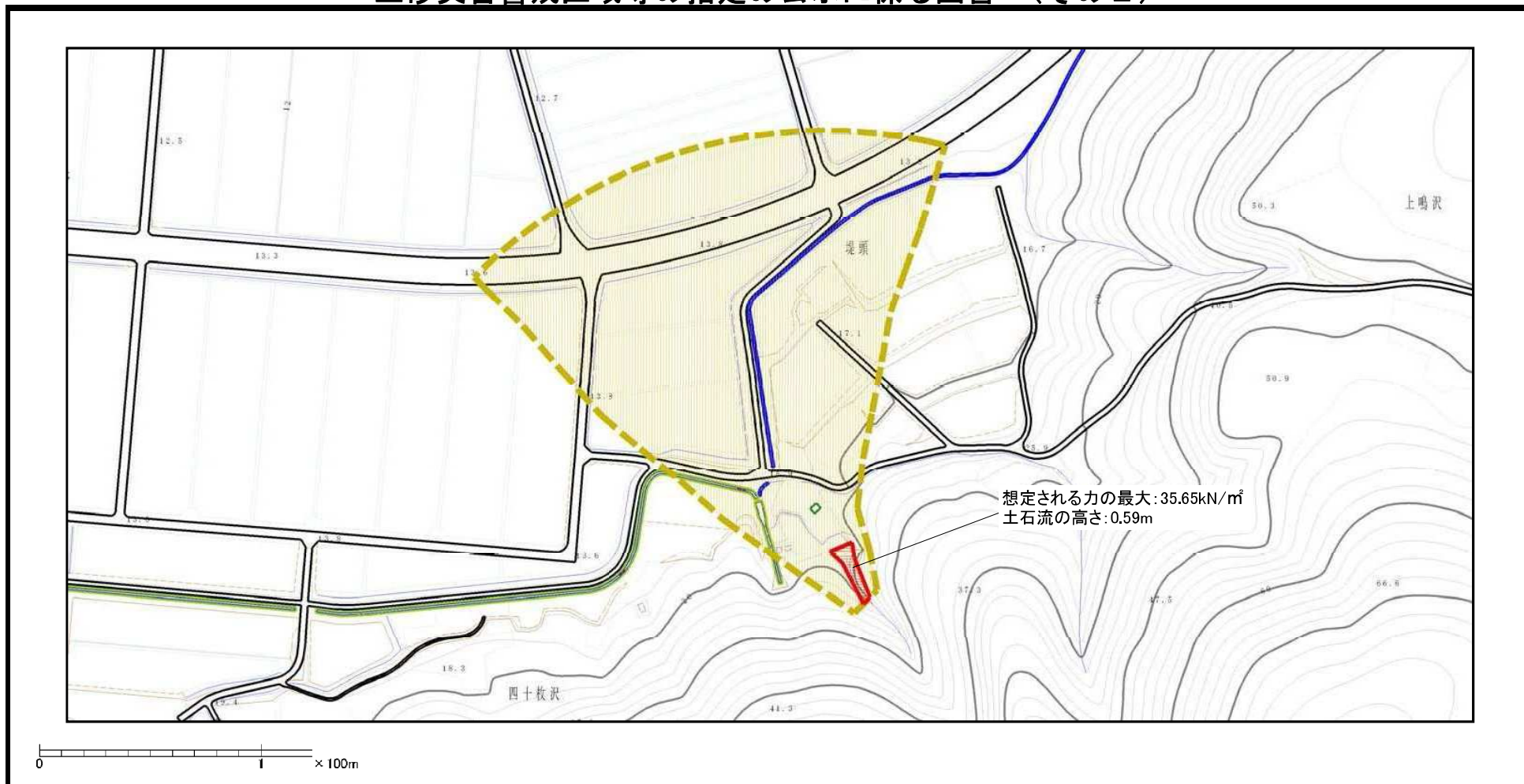
(1/200,000)

(1/25,000)

様式-1 (土) 土砂災害警戒区域・土砂災害特別警戒区域 位置図	自然現象の種類	土石流
	溪流番号	205-Ⅲ-002-2 (Ⅲ-0404-2)
	溪流名	滝ノ沢 2-2
	所在地	秋田県由利本荘市葛法字四十枚沢、東片野、片野及び堤頭

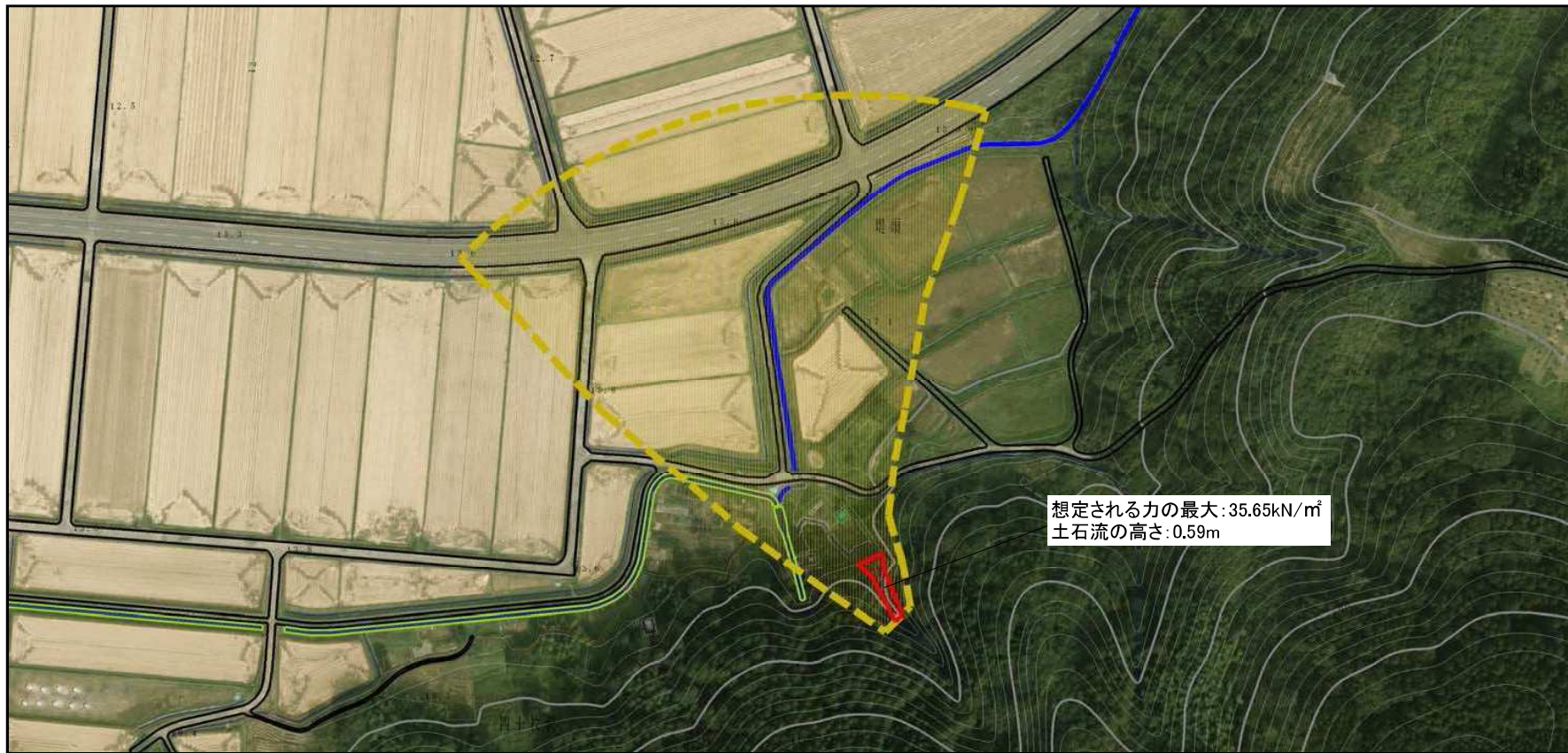
この地図は、国土地理院長の承認を得て、同院発行の数値地図200000(地図画像)及び数値地図25000(地図画像)を複製したものである。(承認番号 平27情複、第574号)

土砂災害警戒区域等の指定の公示に係る図書（その2）

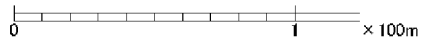


様式-2 (土) 土砂災害警戒区域・土砂災害特別警戒区域 区域図	土砂災害防止法施行令第二条の基準に該当する区域			N 縮尺 1:2,500	自然現象の種類	土石流	溪流番号	205-Ⅲ-002-2 (Ⅲ-0404-2)	
	土砂災害防止法施行令第三条の基準に該当する区域				告示番号	第577号	溪流名	滝ノ沢2-2	
	その他の区域				告示年月日	平成28年10月28日	所在地	秋田県由利本荘市葛法 字四十枚沢、東片野、 片野及び堤頭	

土砂災害警戒区域等の指定の公示に係る図書（その2）



想定される力の最大: 35.65kN/m²
土石流の高さ: 0.59m



様式-2 (土)
土砂災害警戒区域・土砂災害特別警戒区域
区域図

土砂災害防止法施行令第二条の基準に該当する区域 土砂災害防止法施行令第三条の基準に該当する区域 その他の区域		N  縮尺 1:2,500	自然現象の種類	土石流	溪流番号	205-Ⅲ-002-2 (Ⅲ-0404-2)
			告示番号	第577号	溪流名	滝ノ沢2-2
			告示年月日	平成28年10月28日	所在地	秋田県由利本荘市葛法 字四十枚沢、東片野、 片野及び堤頭
						

