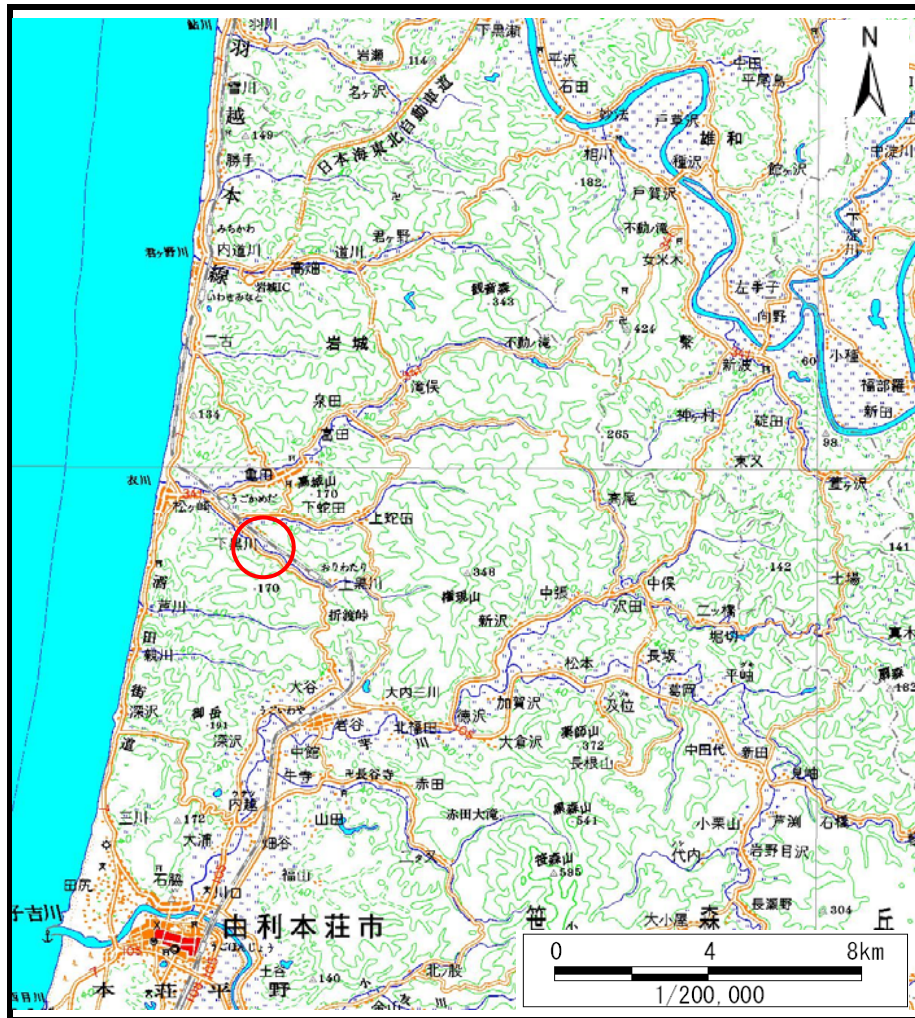
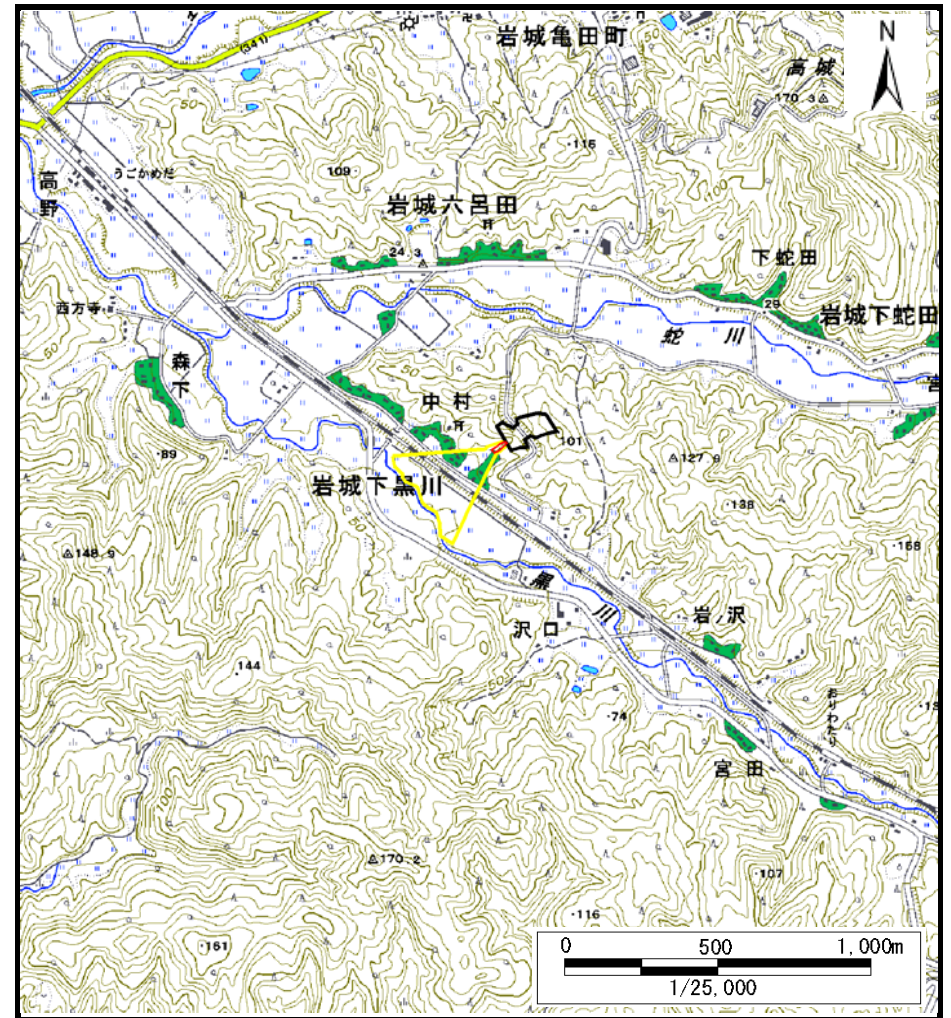


土砂災害警戒区域等の指定の公示に係る図書（その1）



(1/200,000)



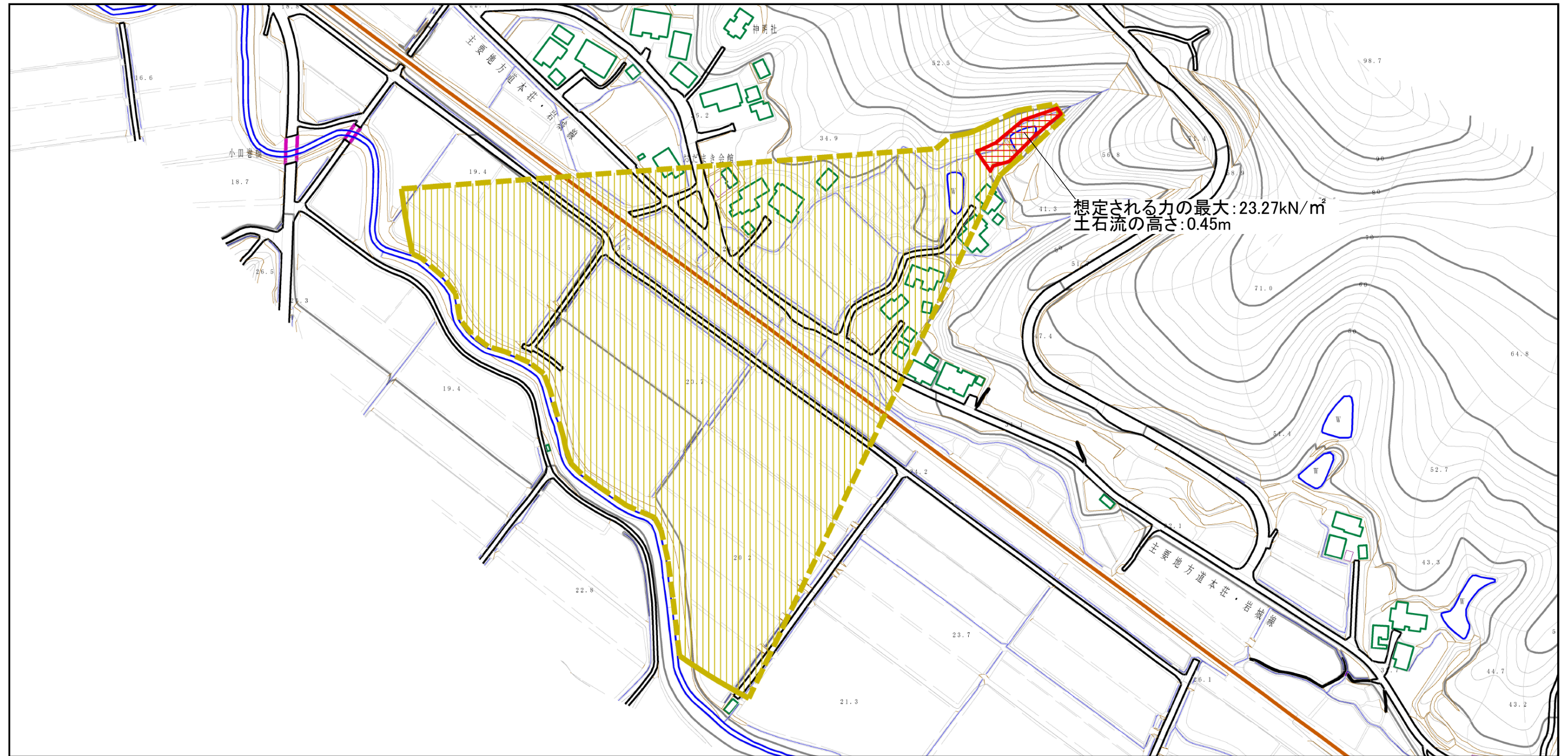
(1/25,000)

様式－1（土）
土砂災害警戒区域・土砂災害特別警戒区域 位置図

自然現象の種類	土石流
溪流番号	405-Ⅱ-045(Ⅱ-1670)
溪流名	中村沢4
所在地	秋田県由利本荘市岩城下黒川字中村

この地図は、国土地理院長の承認を得て、同院発行の数値地図20000(地図画像)及び数値地図25000(地図画像)を複製したものである。(承認番号 平27情複、第574号)

土砂災害警戒区域等の指定の公示に係る図書（その2）



0 1 × 100m

様式-2 (土)
土砂災害警戒区域・土砂災害特別警戒区域
区域図

土砂災害防止法施行令第二条の基準に該当する区域		N 縮尺 1:2,500	自然現象の種類	土石流	溪流番号	405-II-045(II-1670)
			告示番号	第577号	溪流名	中村沢4
			告示年月日	平成28年10月28日	所在地	秋田県由利本荘市岩城 下黒川字中村
			告示年月日	平成28年10月28日	所在地	秋田県由利本荘市岩城 下黒川字中村

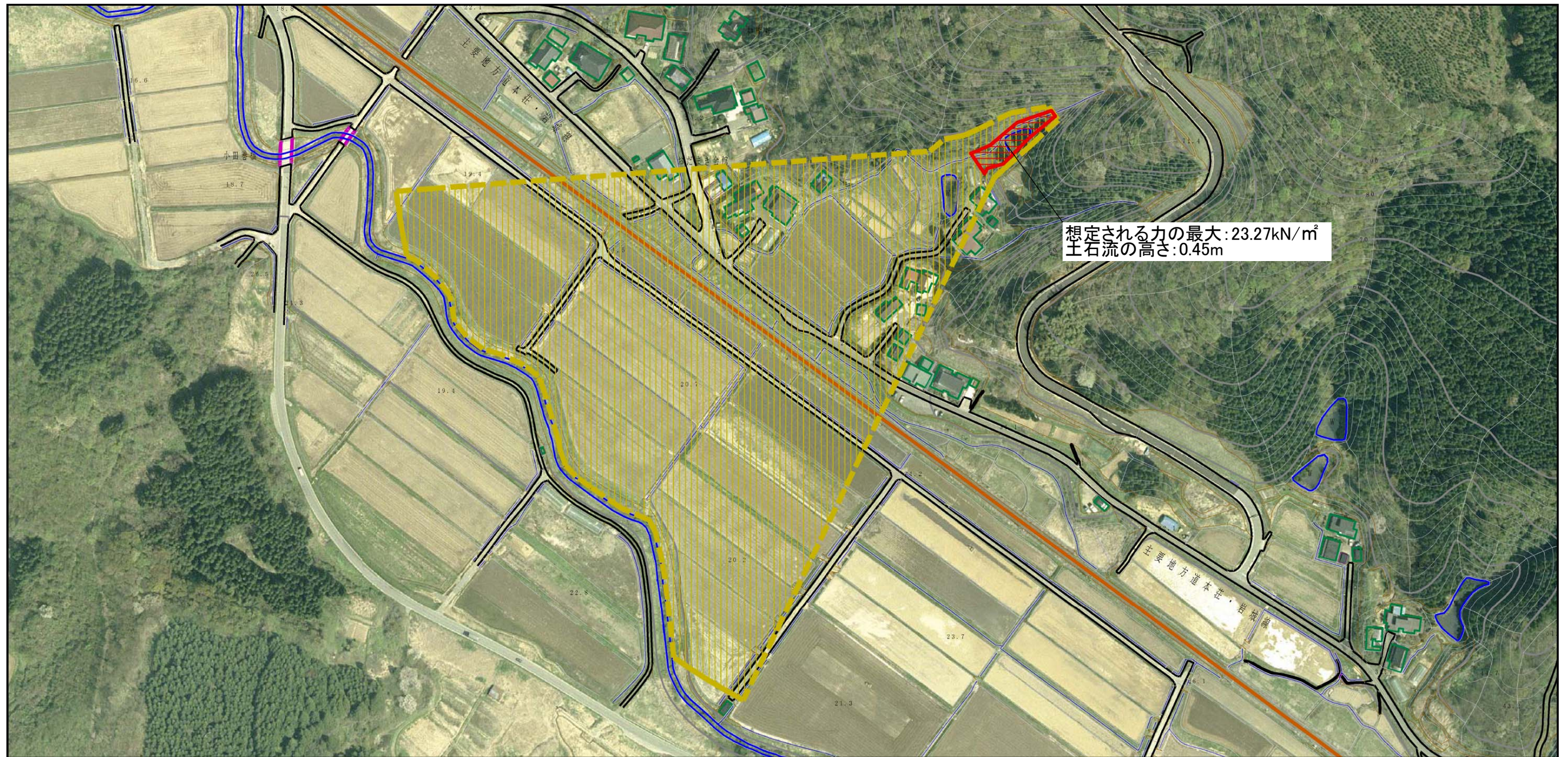
土砂災害防止法施行令第三条の基準に該当する区域

土石流の高さが1mを超える場合、土石等の移動による力が50kN/m²を超える区域

土石流の高さが1mを超える場合、土石等の移動による力が50kN/m²を超えない区域

その他の区域

土砂災害警戒区域等の指定の公示に係る図書（その2）



0 100m

様式-2 (土)
土砂災害警戒区域・土砂災害特別警戒区域
区域図

土砂災害防止法施行令第二条の基準に該当する区域		N	自然現象の種類	土石流	溪流番号	405-II-045(II-1670)
			告示番号	第577号	溪流名	中村沢4
			告示年月日	平成28年10月28日	所在地	秋田県由利本荘市岩城 下黒川字中村
			縮尺	1:2,500		
土砂災害防止法施行令第三条の基準に該当する区域						
その他の区域						

土砂災害警戒区域等の指定の公示に係る図書（その3）

横断側線の区間	土石流の力 (kN/m ²)	土石流の高さ (m)	区分	横断側線の区間	土石流の力 (kN/m ²)	土石流の高さ (m)	区分
0~1	23.27	0.45	R	20~21	0.58	0.17	Y
1~2	19.70	0.42	R	21~22	0.49	0.18	Y
2~3	21.23	0.46	R				
3~4	17.96	0.41	R				
4~5	15.18	0.37	Y				
5~6	18.26	0.44	Y				
6~7	14.39	0.38	Y				
7~8	7.48	0.25	Y				
8~9	3.85	0.18	Y				
9~10	3.35	0.17	Y				
10~11	2.79	0.16	Y				
11~12	1.76	0.15	Y				
12~13	1.18	0.15	Y				
13~14	0.75	0.16	Y				
14~15	0.78	0.15	Y				
15~16	0.78	0.16	Y				
16~17	0.77	0.16	Y				
17~18	0.64	0.16	Y				
18~19	0.57	0.17	Y				
19~20	0.55	0.17	Y				

様式-3 (土) 建築物の構造の規制に必要な衝撃に関する事項	自然現象の種類	土石流	溪流番号	405-II-045 (II-1670)
	告示番号	第577号	溪流名	中村沢4
	告示年月日	平成28年10月28日	所在地	秋田県由利本荘市岩城下黒川字中村