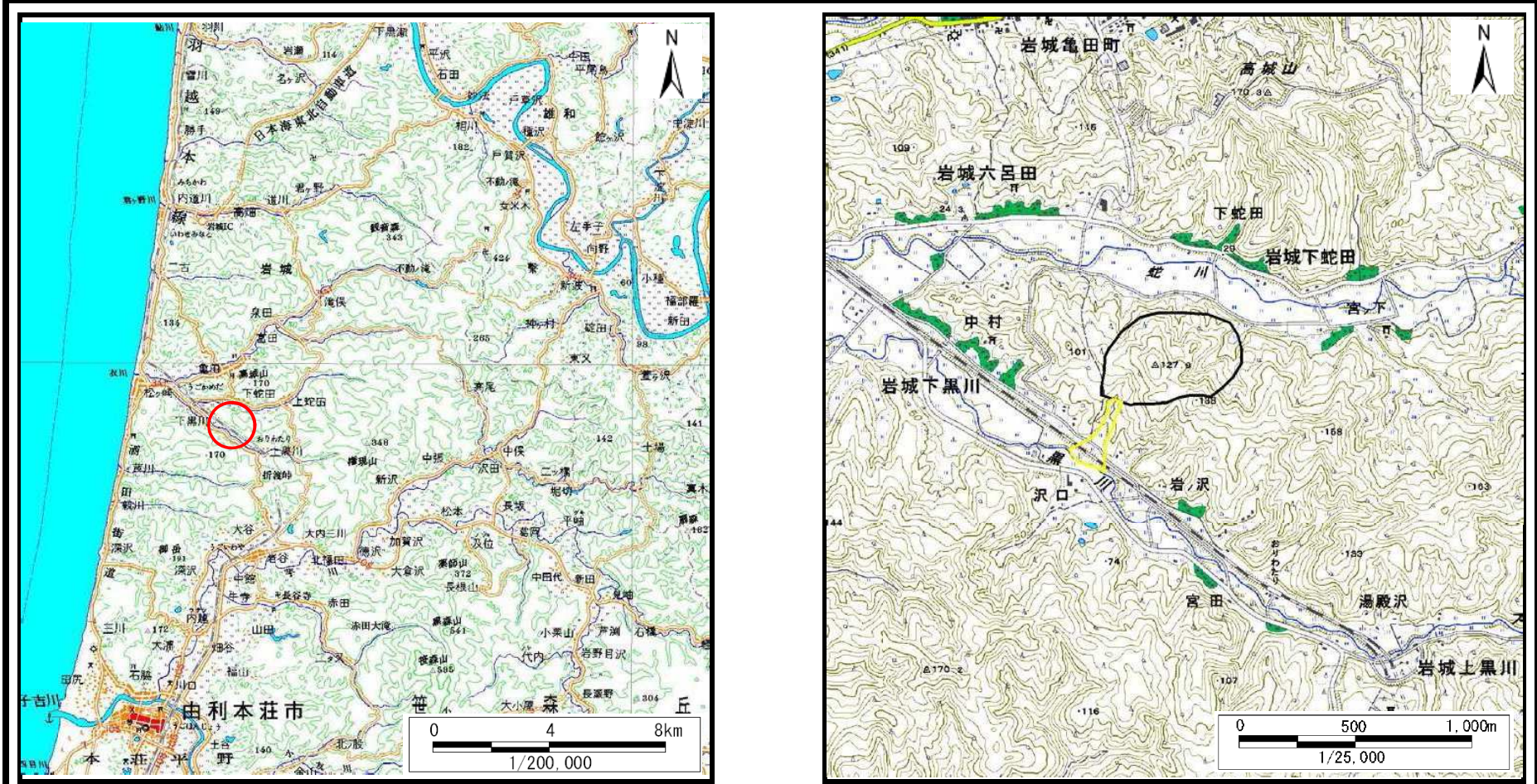


土砂災害警戒区域等の指定の公示に係る図書（その1）



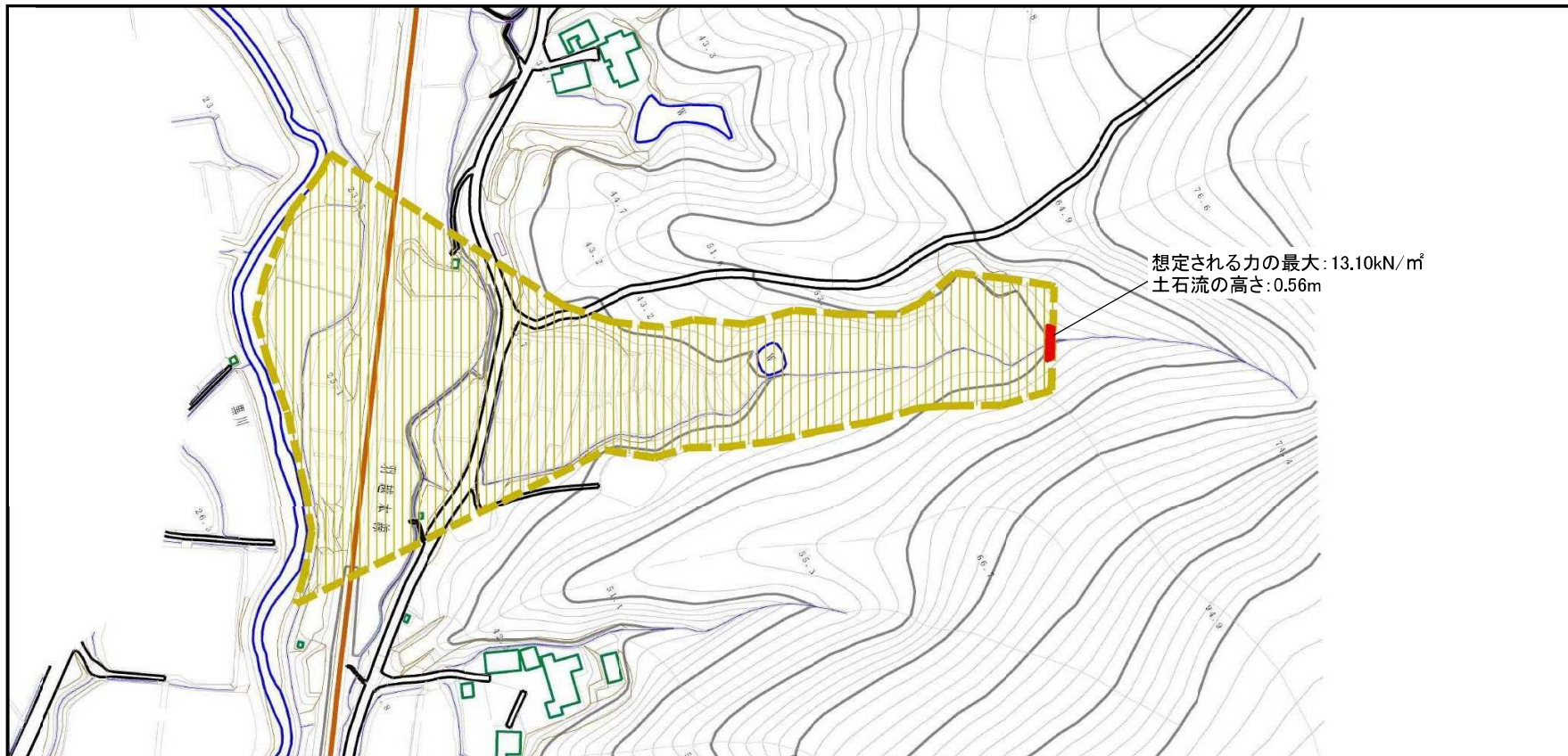
(1/200,000)

(1/25,000)

様式-1 (土) 土砂災害警戒区域・土砂災害特別警戒区域 位置図	自然現象の種類	土石流
	溪流番号	405-II-041-3 (II-1666-3)
	溪流名	沢口沢3-3
	所在地	秋田県由利本荘市岩城下黒川字館道

この地図は、国土院院長の承認を得て、同院発行の数値地図200000(地図画像)及び数値地図25000(地図画像)を複製したものである。(承認番号 平27情複、第574号)

土砂災害警戒区域等の指定の公示に係る図書（その2）



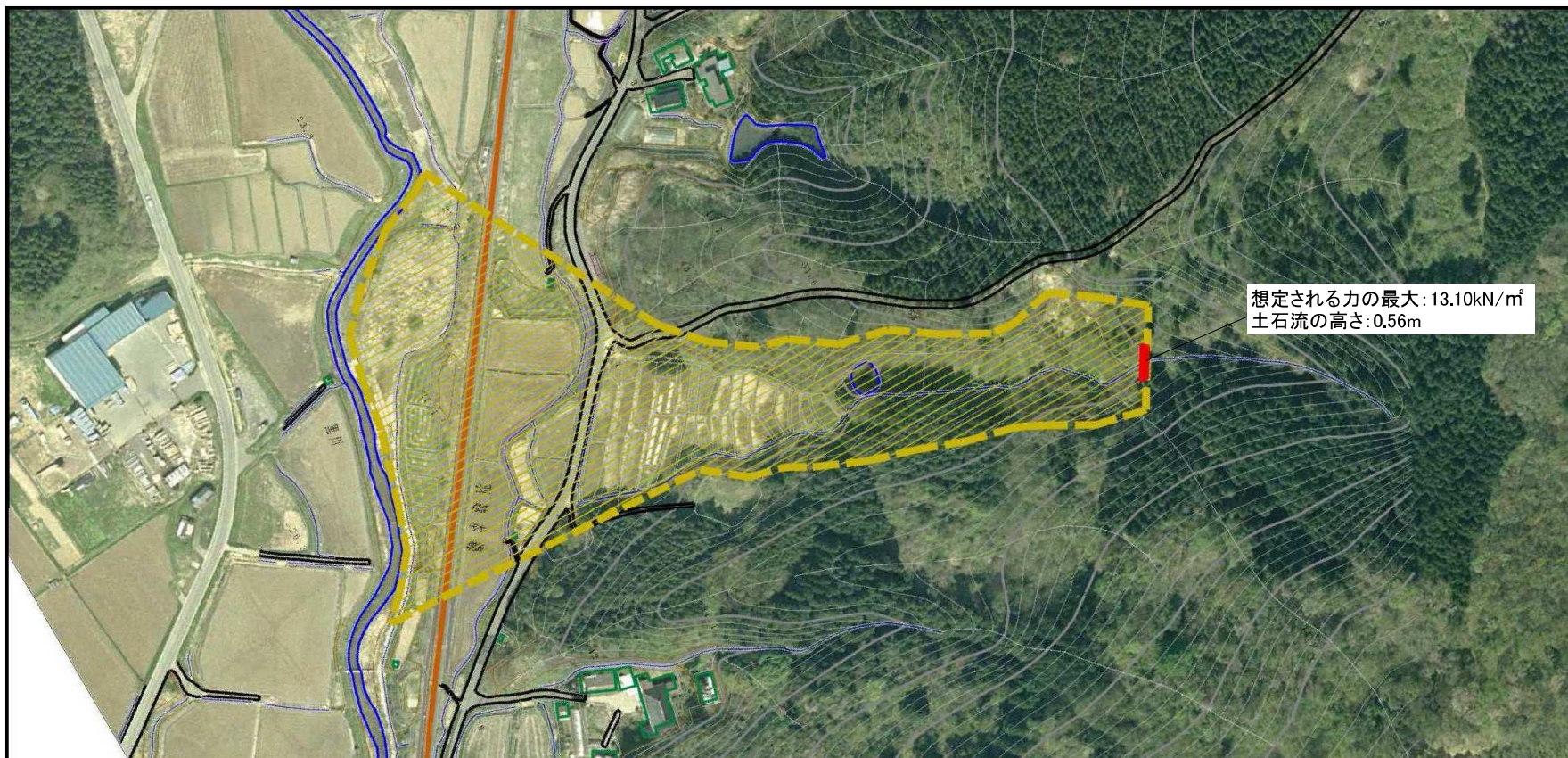
想定される力の最大: 13.10kN/m²
土石流の高さ: 0.56m

0 100m

様式-2 (土)
土砂災害警戒区域・土砂災害特別警戒区域
区域図

	土砂災害防止法施行令第二条の基準に該当する区域		縮尺 1:2,500	自然現象の種類	土石流	溪流番号	405-II-041-3 (II-1666-3)
	土砂災害防止法施行令第三条の基準に該当する区域			告示番号	第577号	溪流名	沢口沢3-3
	その他の区域		告示年月日	平成28年10月28日	所在地	秋田県由利本荘市岩城 下黒川字館道	

土砂災害警戒区域等の指定の公示に係る図書（その2）



想定される力の最大: 13.10kN/m²
土石流の高さ: 0.56m

0 1 × 100m

様式-2 (土)
土砂災害警戒区域・土砂災害特別警戒区域
区域図

土砂災害 防止法施 行令第三 条の基準 に該当す る区域	土砂災害防止法施行令第二条の基準に該当する区域		縮尺 1:2,500	自然現象 の種類	土石流	溪流番号	405-II-041-3 (II-1666-3)
	土石流の高さが1mを超える場合、土石等の移動による力が50kN/m ² を超える区域			告示番号	第577号	溪流名	沢口沢3-3
	土石流の高さが1mを超える場合、土石等の移動による力が50kN/m ² を超えない区域		告示年月日	平成28年10月28日	所在地	秋田県由利本荘市岩城 下黒川字館道	
	その他の区域						

土砂災害警戒区域等の指定の公示に係る図書（その3）

横断側線の区間	土石流の力 (kN/m ²)	土石流の高さ (m)	区分		横断側線の区間	土石流の力 (kN/m ²)	土石流の高さ (m)	区分
0~1	13.10	0.56	R					
1~2	9.53	0.46	Y					
2~3	8.62	0.45	Y					
3~4	8.43	0.45	Y					
4~5	8.12	0.45	Y					
5~6	7.35	0.44	Y					
6~7	6.07	0.44	Y					
7~8	4.85	0.44	Y					
8~9	4.53	0.44	Y					
9~10	4.45	0.44	Y					
10~11	4.05	0.45	Y					
11~12	4.10	0.44	Y					
12~13	3.83	0.45	Y					
13~14	3.72	0.45	Y					
14~15	3.96	0.44	Y					
15~16	3.58	0.46	Y					
16~17	3.50	0.46	Y					
17~18	3.73	0.44	Y					
18~19	3.91	0.43	Y					

様式-3 (土) 建築物の構造の規制に必要な衝撃に関する事項	自然現象の種類	土石流	溪流番号	405-II-041-3 (II-1666-3)
	告示番号	第577号	溪流名	沢口沢3-3
	告示年月日	平成28年10月28日	所在地	秋田県由利本荘市岩城 下黒川字館道