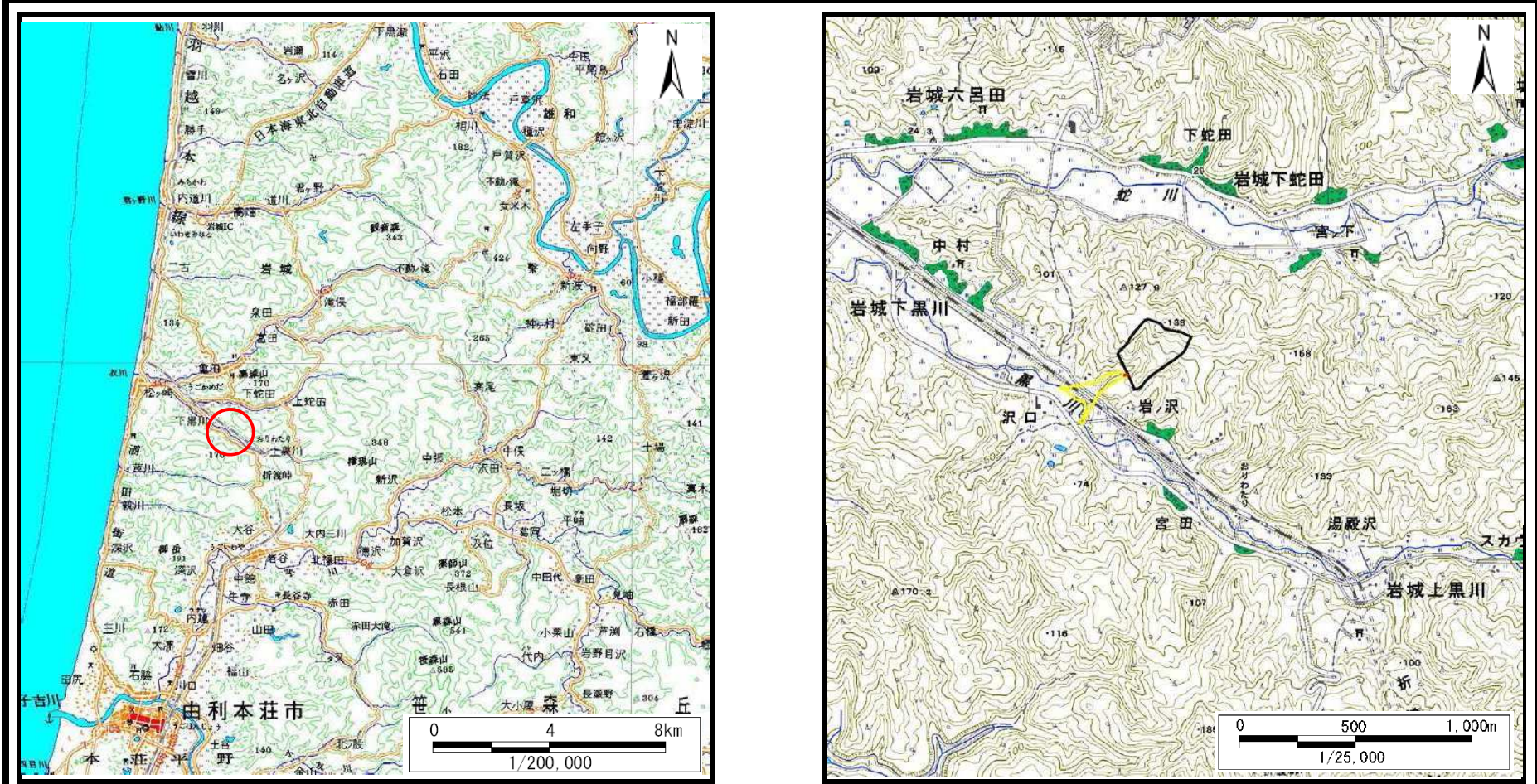


土砂災害警戒区域等の指定の公示に係る図書（その1）



(1/200,000)

(1/25,000)

様式-1 (土) 土砂災害警戒区域・土砂災害特別警戒区域 位置図	自然現象の種類	土石流
	溪流番号	405-II-041-2 (II-1666-2)
	溪流名	沢口沢 3-2
	所在地	秋田県由利本荘市岩城下黒川字沢口及び館道

この地図は、国土院院長の承認を得て、同院発行の数値地図200000(地図画像)及び数値地図25000(地図画像)を複製したものである。(承認番号 平27情複、第574号)

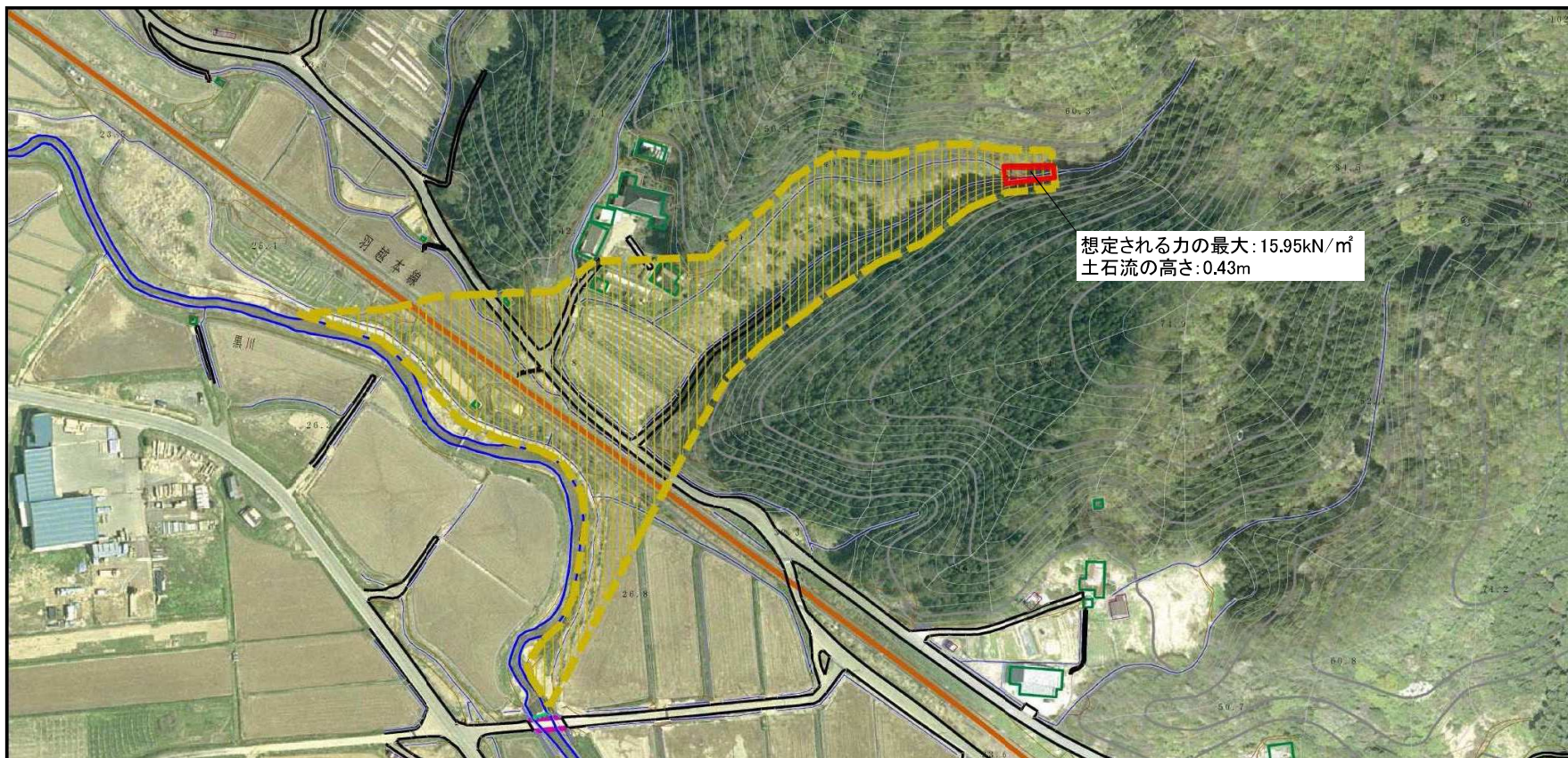
土砂災害警戒区域等の指定の公示に係る図書（その2）



様式-2 (土)
土砂災害警戒区域・土砂災害特別警戒区域
区域図

	土砂災害防止法施行令第二条の基準に該当する区域		N	自然現象の種類	土石流	溪流番号	405-II-041-2 (II-1666-2)
	土砂災害防止法施行令第三条の基準に該当する区域		縮尺 1:2,500	告示番号	第577号	溪流名	沢口沢3-2
	その他の区域			告示年月日	平成28年10月28日	所在地	秋田県由利本荘市岩城 下黒川字沢口及び館道

土砂災害警戒区域等の指定の公示に係る図書（その2）



様式-2 (土)
土砂災害警戒区域・土砂災害特別警戒区域
区域図

	土砂災害防止法施行令第二条の基準に該当する区域		N ↑ 縮尺 1:2,500	自然現象の種類	土石流	溪流番号	405-II-041-2 (II-1666-2)
	土砂災害防止法施行令第三条の基準に該当する区域			告示番号	第577号	溪流名	沢口沢3-2
	その他の区域			告示年月日	平成28年10月28日	所在地	秋田県由利本荘市岩城 下黒川字沢口及び館道

土砂災害警戒区域等の指定の公示に係る図書（その3）

横断側線の区間	土石流の力 (kN/m ²)	土石流の高さ (m)	区分		横断側線の区間	土石流の力 (kN/m ²)	土石流の高さ (m)	区分
0~1	15.95	0.43	R					
1~2	7.96	0.28	Y					
2~3	6.71	0.25	Y					
3~4	4.38	0.21	Y					
4~5	2.87	0.19	Y					
5~6	2.12	0.18	Y					
6~7	1.86	0.18	Y					
7~8	1.46	0.18	Y					
8~9	1.33	0.18	Y					
9~10	1.05	0.19	Y					
10~11	0.93	0.19	Y					
11~12	0.85	0.20	Y					
12~13	0.82	0.20	Y					
13~14	0.80	0.20	Y					
14~15	0.91	0.19	Y					
15~16	1.09	0.17	Y					
16~17	0.89	0.19	Y					
17~18	0.82	0.20	Y					

様式-3 (土) 建築物の構造の規制に必要な衝撃に関する事項	自然現象の種類	土石流	溪流番号	405-II-041-2 (II-1666-2)
	告示番号	第577号	溪流名	沢口沢3-2
	告示年月日	平成28年10月28日	所在地	秋田県由利本荘市岩城 下黒川字沢口及び館道