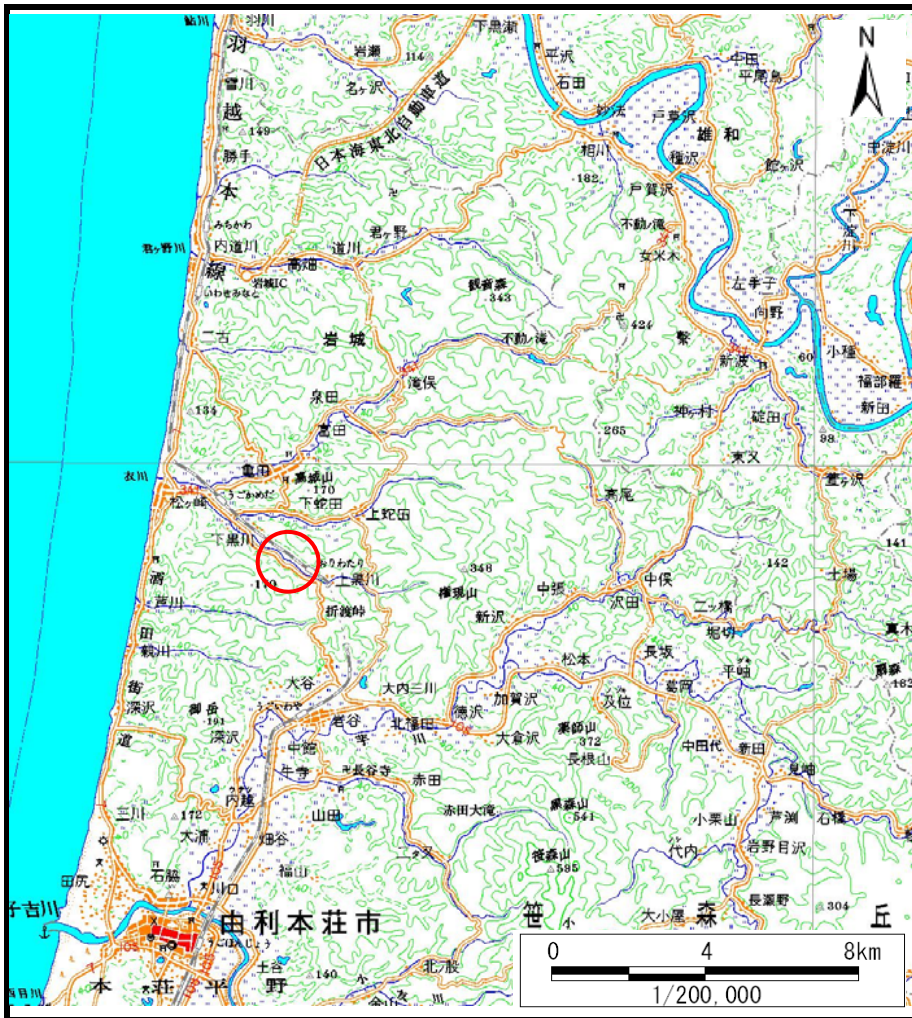
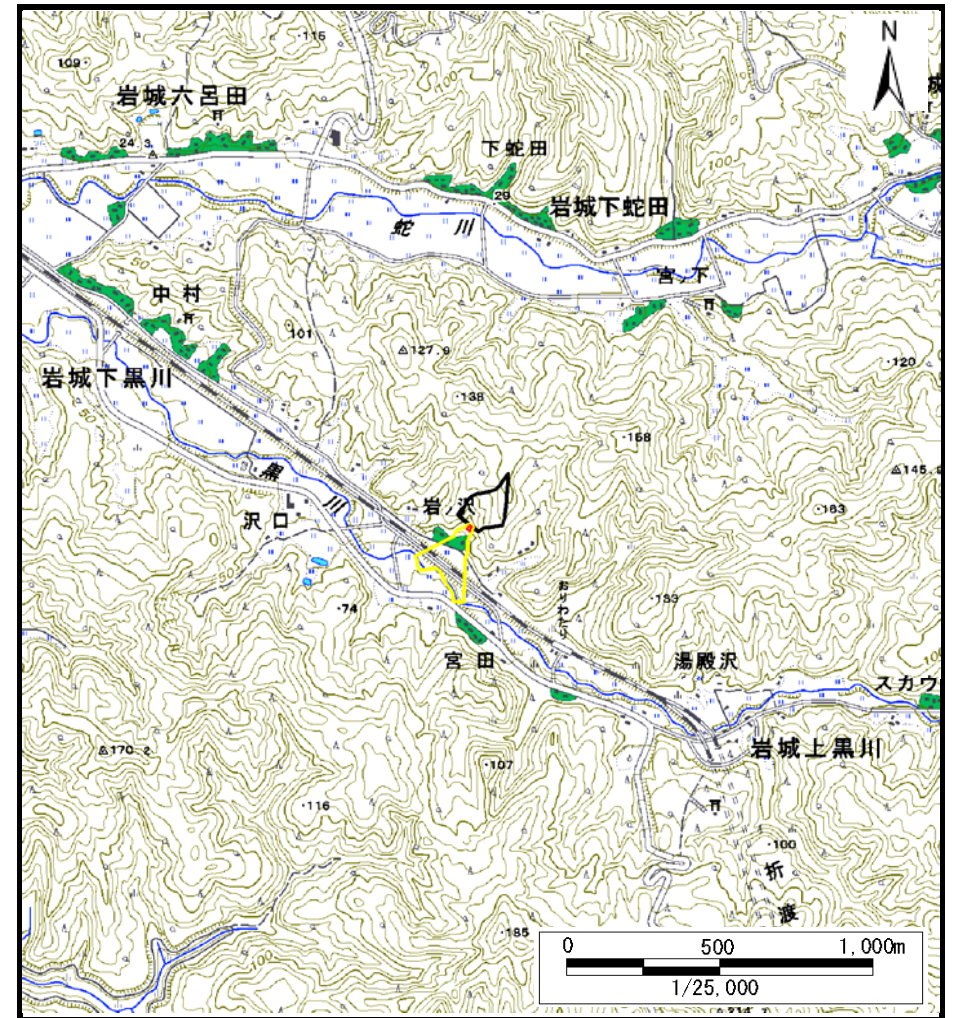


土砂災害警戒区域等の指定の公示に係る図書（その1）



(1/200,000)



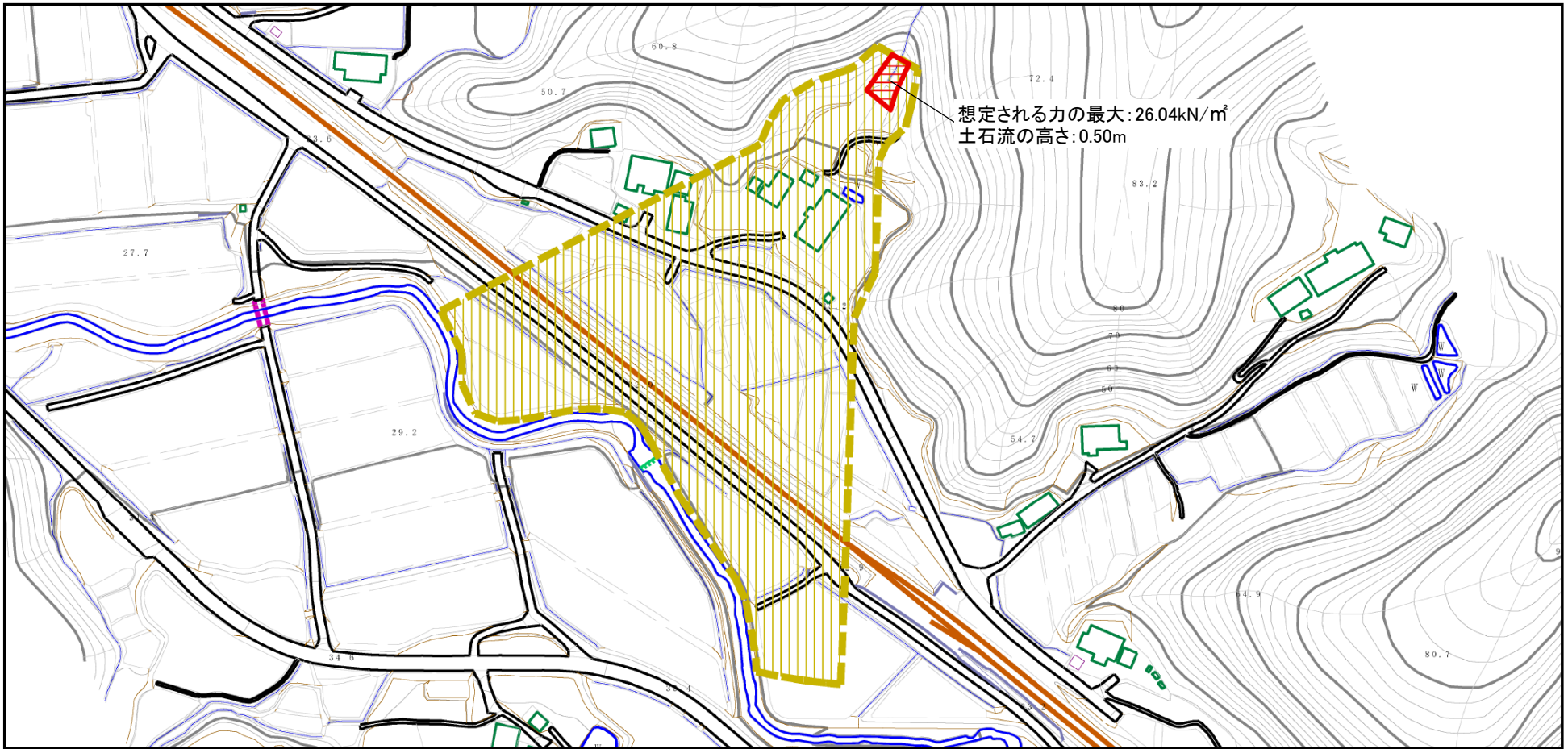
(1/25,000)

様式－1（土）
土砂災害警戒区域・土砂災害特別警戒区域 位置図

自然現象の種類	土石流
溪流番号	405-Ⅱ-039(Ⅱ-1664)
溪流名	沢口沢1
所在地	秋田県由利本荘市岩城下黒川字沢口

この地図は、国土地理院長の承認を得て、同院発行の数値地図20000(地図画像)及び数値地図25000(地図画像)を複製したものである。(承認番号 平27情複、第574号)

土砂災害警戒区域等の指定の公示に係る図書 (その2)

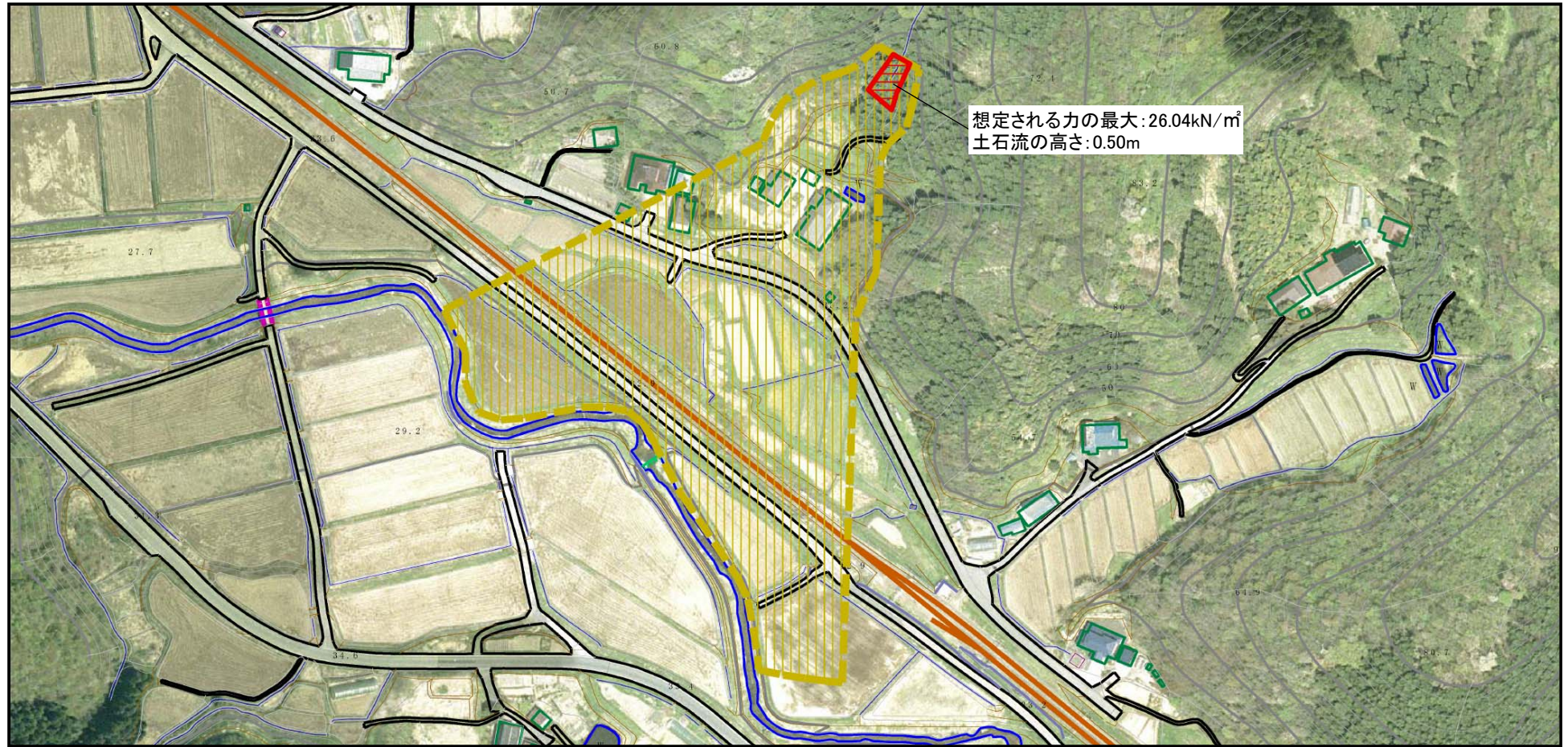


0 1 × 100m

様式-2 (土)
土砂災害警戒区域・土砂災害特別警戒区域
区域図

土砂災害防止法施行令第二条の基準に該当する区域		N 縮尺 1:2,500	自然現象の種類	土石流	溪流番号	405-II-039(II-1664)
土砂災害防止法施行令第三条の基準に該当する区域			告示番号	第577号	溪流名	沢口沢1
土砂災害防止法施行令第三条の基準に該当する区域			告示年月日	平成28年10月28日	所在地	秋田県由利本荘市岩城下黒川字沢口
その他の区域						

土砂災害警戒区域等の指定の公示に係る図書 (その2)



想定される力の最大: 26.04kN/m²
土石流の高さ: 0.50m

0 1 × 100m

様式-2 (土)
土砂災害警戒区域・土砂災害特別警戒区域
区域図

土砂災害防止法施行令第二条の基準に該当する区域		N 縮尺 1:2,500	自然現象の種類	土石流	溪流番号	405-II-039(II-1664)
土砂災害防止法施行令第三条の基準に該当する区域			告示番号	第577号	溪流名	沢口沢1
土砂災害防止法施行令第三条の基準に該当する区域			告示年月日	平成28年10月28日	所在地	秋田県由利本荘市岩城下黒川字沢口
その他の区域						

土砂災害警戒区域等の指定の公示に係る図書（その3）

横断側線の区間	土石流の力 (kN/m ²)	土石流の高さ (m)	区分		横断側線の区間	土石流の力 (kN/m ²)	土石流の高さ (m)	区分
0~1	26.04	0.50	R					
1~2	21.85	0.44	R					
2~3	16.81	0.37	Y					
3~4	17.49	0.39	Y					
4~5	15.95	0.38	Y					
5~6	15.78	0.38	Y					
6~7	15.67	0.38	Y					
7~8	11.46	0.33	Y					
8~9	6.68	0.24	Y					
9~10	4.51	0.20	Y					
10~11	3.10	0.17	Y					
11~12	2.24	0.16	Y					
12~13	1.43	0.15	Y					
13~14	1.32	0.15	Y					
14~15	0.83	0.16	Y					
15~16	0.69	0.17	Y					
16~17	0.64	0.17	Y					

様式-3 (土) 建築物の構造の規制に必要な衝撃に関する事項	自然現象の種類	土石流	溪流番号	405-II-039 (II-1664)
	告示番号	第577号	溪流名	沢口沢1
	告示年月日	平成28年10月28日	所在地	秋田県由利本荘市岩城下黒川字沢口