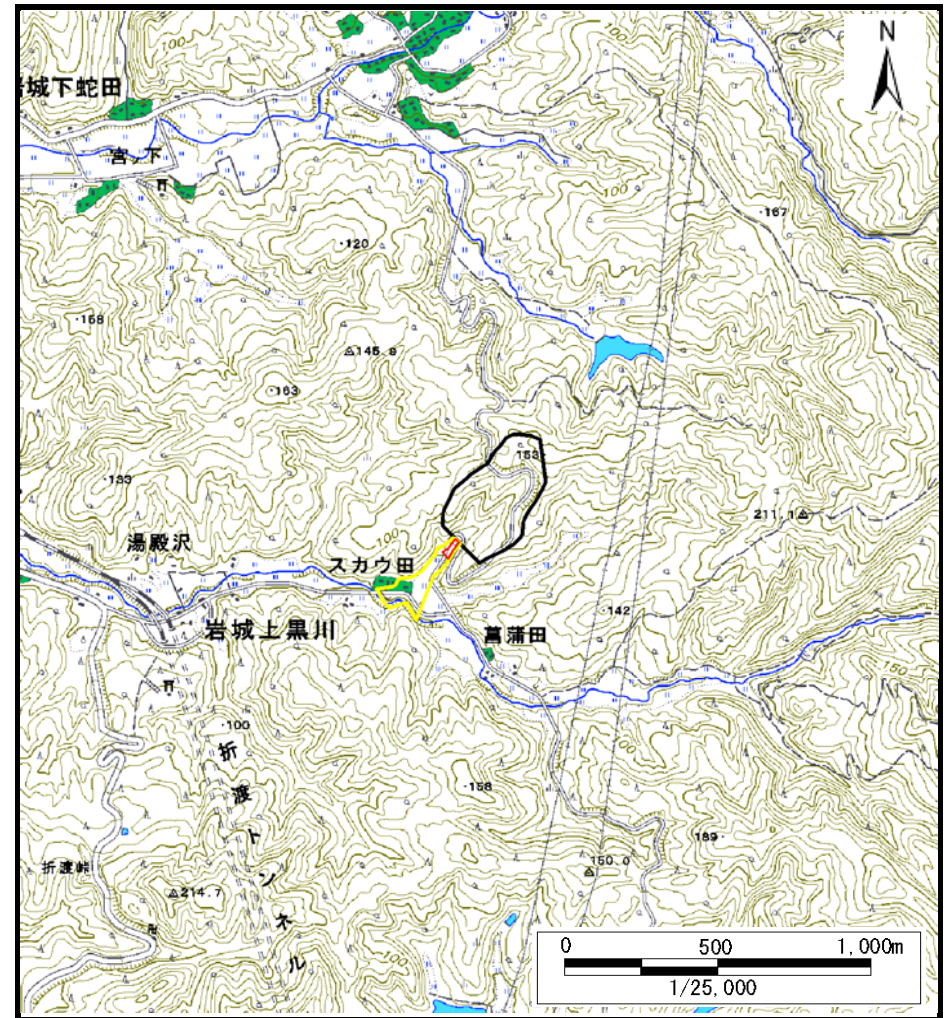


土砂災害警戒区域等の指定の公示に係る図書（その1）



(1/200,000)



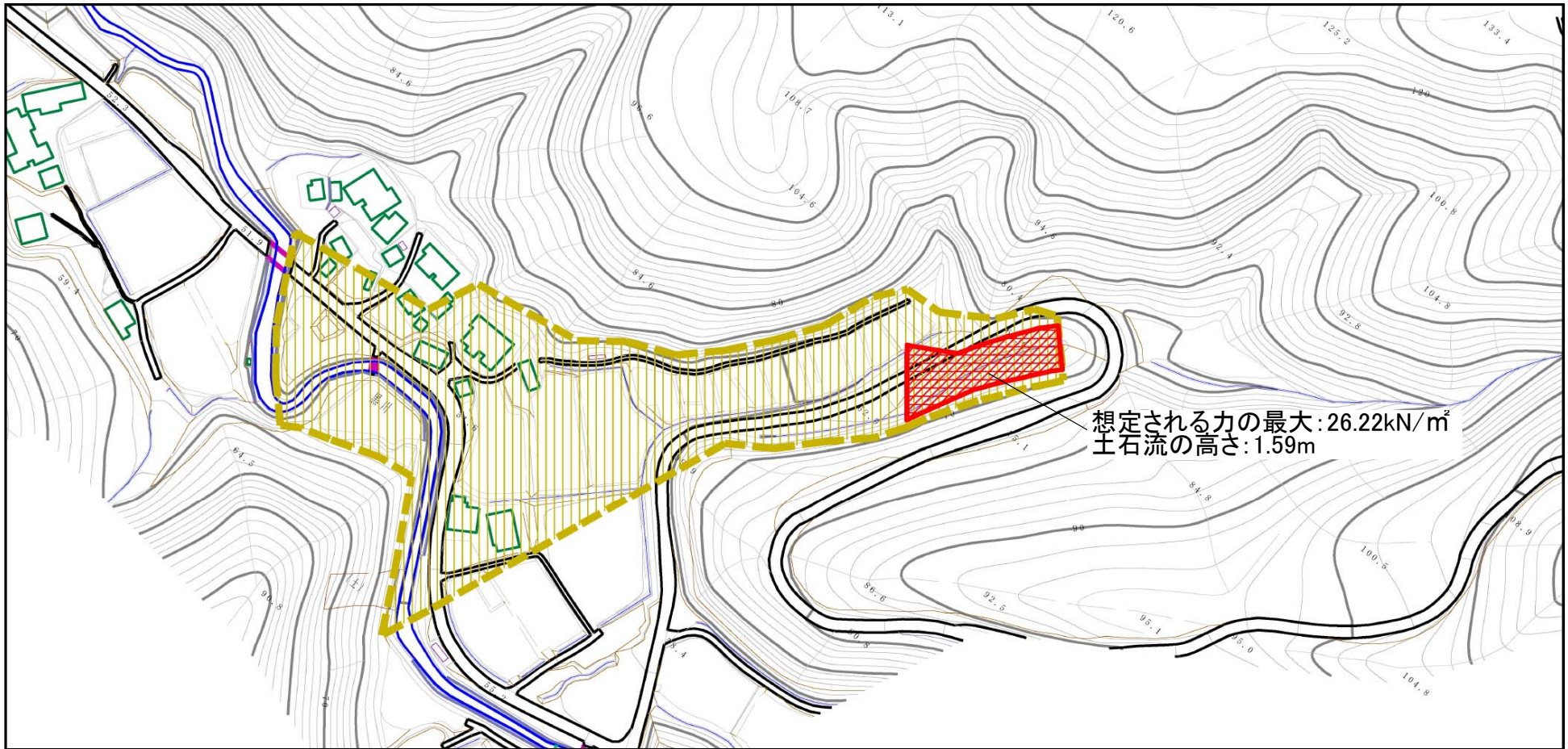
(1/25,000)

様式－1（土）
土砂災害警戒区域・土砂災害特別警戒区域 位置図

自然現象の種類	土石流
溪流番号	405-Ⅱ-033(Ⅱ-1658)
溪流名	川原田沢
所在地	秋田県由利本荘市岩城上黒川字川原田、金ヶ沢、スカウ田及び田麦田

この地図は、国土地理院長の承認を得て、同院発行の数値地図20000(地図画像)及び数値地図25000(地図画像)を複製したものである。(承認番号 平27情複、第574号)

土砂災害警戒区域等の指定の公示に係る図書 (その2)



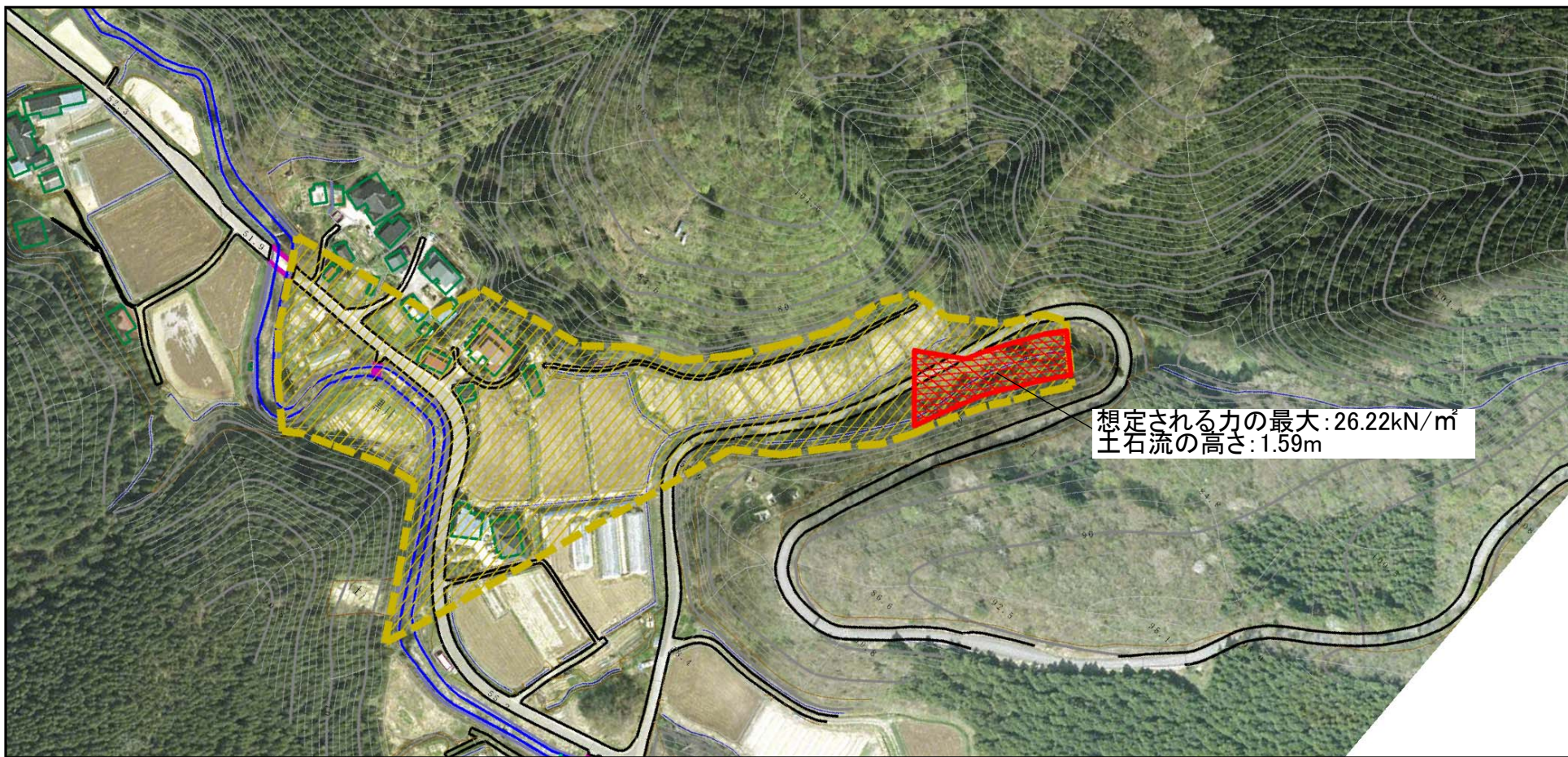
想定される力の最大: 26.22kN/m²
土石流の高さ: 1.59m

0 1 × 100m

様式-2 (土)
土砂災害警戒区域・土砂災害特別警戒区域
区域図

土砂災害防止法施行令第二条の基準に該当する区域		縮尺 1:2,500	自然現象の種類	土石流	溪流番号	405-II-033(II-1658)
土砂災害防止法施行令第三条の基準に該当する区域			告示番号	第577号	溪流名	川原田沢
土砂災害防止法施行令第三条の基準に該当する区域			告示年月日	平成28年10月28日	所在地	秋田県由利本荘市岩城上黒川字川原田、金ヶ沢、スカウ田及び田麦田
その他の区域						

土砂災害警戒区域等の指定の公示に係る図書 (その2)



想定される力の最大: 26.22kN/m²
土石流の高さ: 1.59m



様式-2 (土)
土砂災害警戒区域・土砂災害特別警戒区域
区域図

土砂災害防止法施行令第二条の基準に該当する区域		 縮尺 1:2,500	自然現象の種類	土石流	溪流番号	405-II-033(II-1658)
土砂災害防止法施行令第三条の基準に該当する区域			告示番号	第577号	溪流名	川原田沢
土石流の高さが1mを超える場合、土石等の移動による力が50kN/m ² を超える区域			告示年月日	平成28年10月28日	所在地	秋田県由利本荘市岩城上黒川字川原田、金ヶ沢、スカウ田及び田麦田
土石流の高さが1mを超える場合、土石等の移動による力が50kN/m ² を超えない区域						
その他の区域						

土砂災害警戒区域等の指定の公示に係る図書（その3）

横断側線の区間	土石流の力 (kN/m ²)	土石流の高さ (m)	区分		横断側線の区間	土石流の力 (kN/m ²)	土石流の高さ (m)	区分
0~1	26.22	1.59	R					
1~2	24.67	1.62	R					
2~3	23.45	1.68	R					
3~4	22.58	1.75	R					
4~5	8.68	1.03	R					
5~6	7.47	1.07	R					
6~7	6.62	1.10	Y					
7~8	7.26	1.05	Y					
8~9	8.42	1.07	Y					
9~10	9.76	1.22	Y					
10~11	10.68	1.26	Y					
11~12	9.56	0.94	Y					
12~13	6.99	1.10	Y					
13~14	6.92	1.11	Y					
14~15	7.50	1.06	Y					
15~16	8.79	0.98	Y					
16~17	7.74	1.05	Y					
17~18	6.54	1.13	Y					
18~19	16.91	1.93	Y					
19~20	4.65	1.30	Y					

様式-3 (土) 建築物の構造の規制に必要な衝撃に関する事項	自然現象の種類	土石流	溪流番号	405-II-033 (II-1658)
	告示番号	第577号	溪流名	川原田沢
	告示年月日	平成28年10月28日	所在地	秋田県由利本荘市岩城上黒川字川原田、金ヶ沢、スカウ田及び田麦田