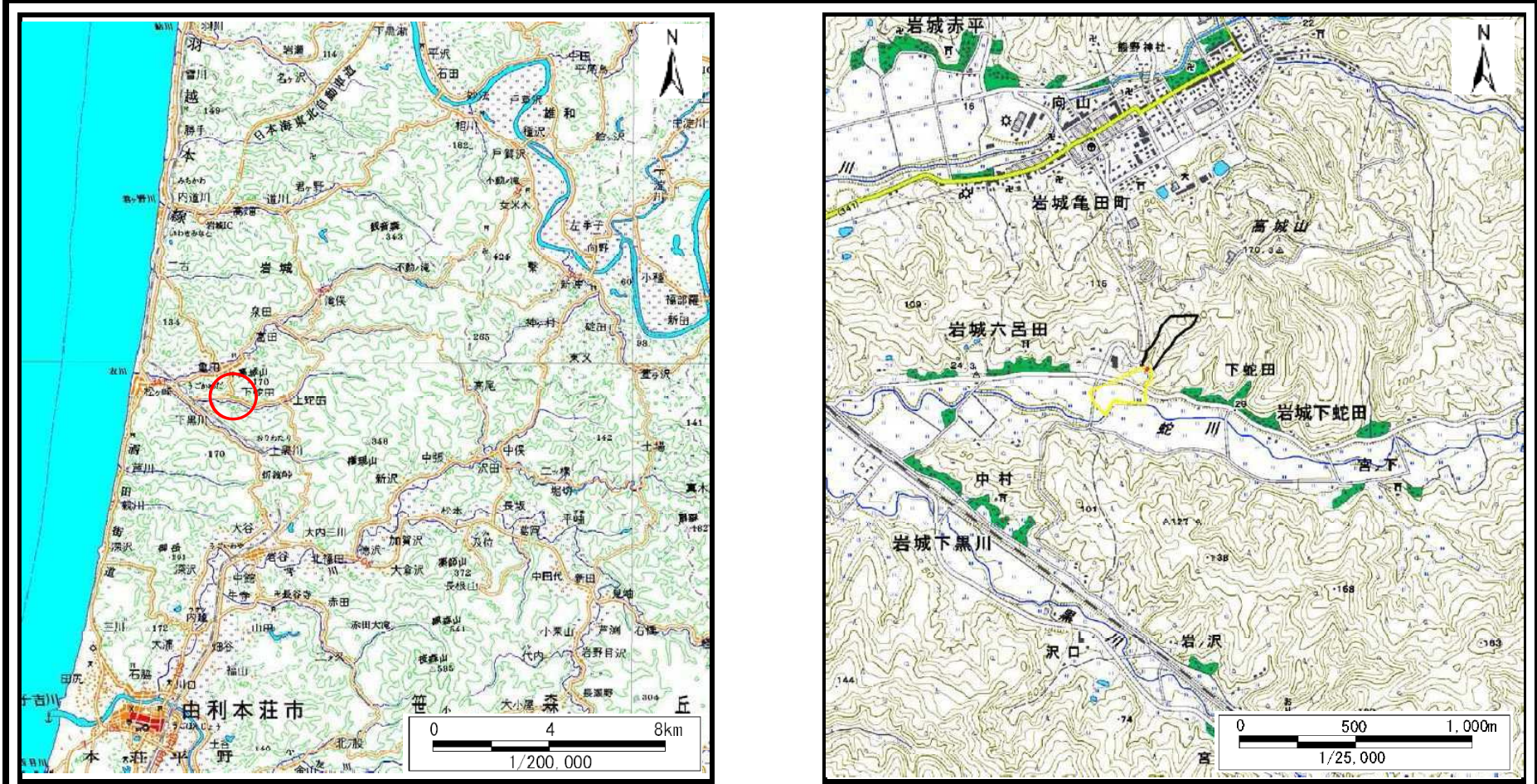


## 土砂災害警戒区域等の指定の公示に係る図書（その1）



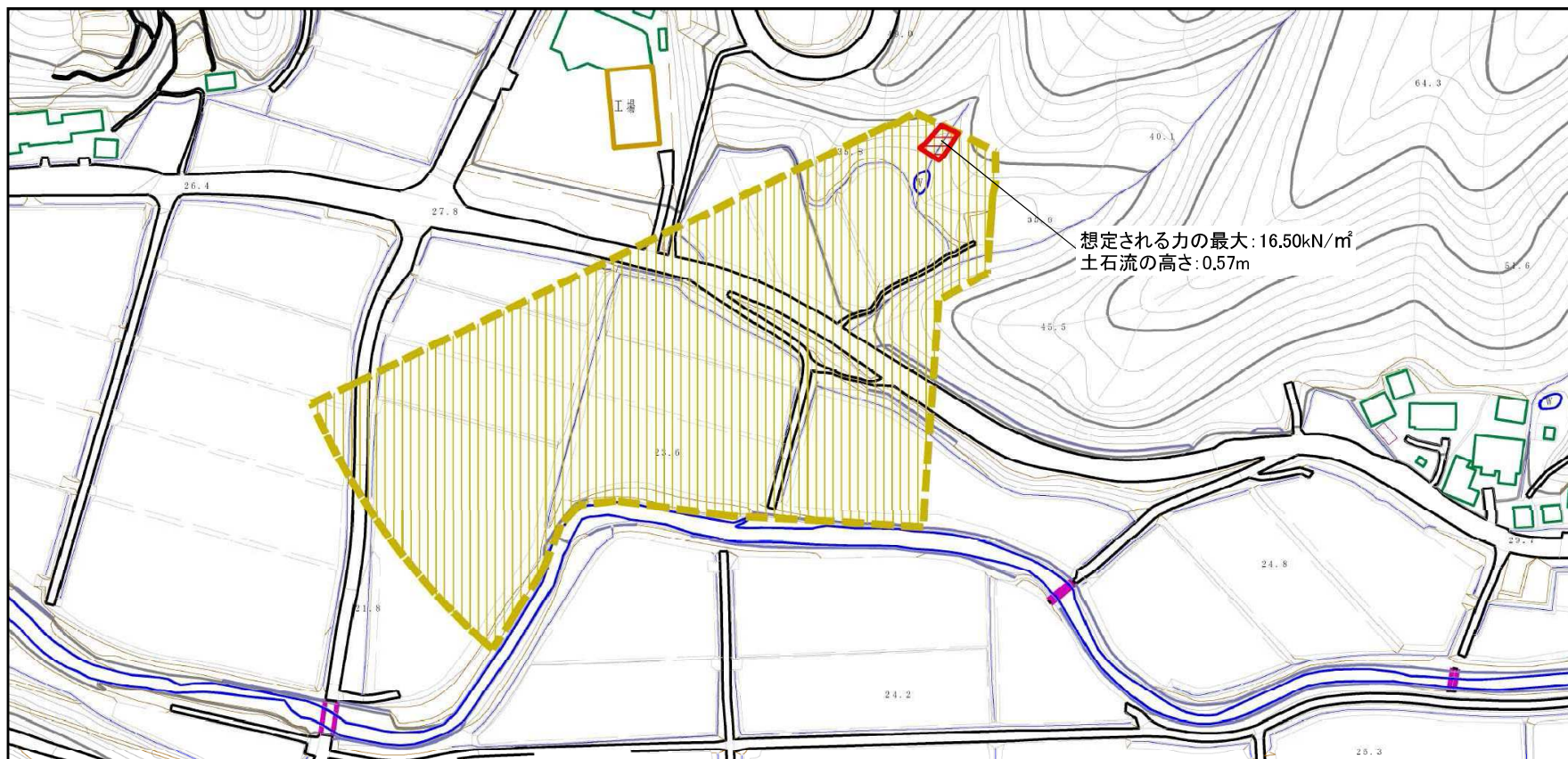
(1/200,000)

(1/25,000)

様式-1 (土) 土砂災害警戒区域・土砂災害特別警戒区域 位置図	自然現象の種類	土石流
	溪流番号	405-II-026-2 (II-1651-2)
	溪流名	平五沢1-2
	所在地	秋田県由利本荘市岩城六呂田字平五沢

この地図は、国土院院長の承認を得て、同院発行の数値地図200000(地図画像)及び数値地図25000(地図画像)を複製したものである。(承認番号 平27情複、第574号)

## 土砂災害警戒区域等の指定の公示に係る図書（その2）

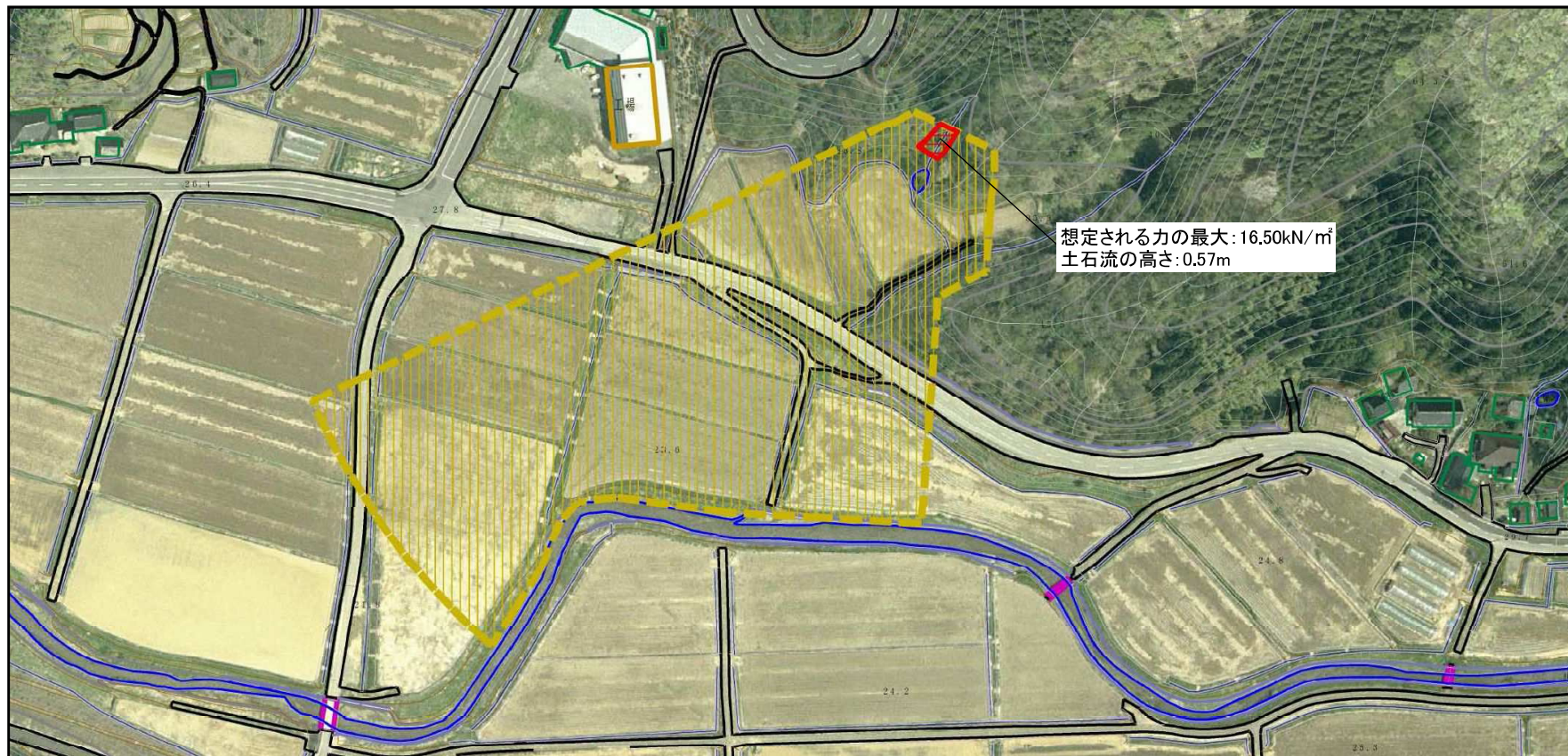


様式-2 (土)  
土砂災害警戒区域・土砂災害特別警戒区域  
区域図

土砂災害 防止法施 行令第三 条の基準 に該当す る区域	土砂災害防止法施行令第二条の基準に該当する区域		N  縮尺 1:2,500	自然現象の種類	土石流	溪流番号	405-II-026-2 (II-1651-2)	
	土砂災害防止法施行令第三条の基準に該当する区域			告示番号	第577号	溪流名	平五沢1-2	
	土砂災害防止法施行令第三条の基準に該当する区域			告示年月日	平成28年10月28日	所在地	秋田県由利本荘市岩城 六呂田字平五沢	
	その他の区域							

想定される力の最大: 16.50kN/m<sup>2</sup>  
土石流の高さ: 0.57m

## 土砂災害警戒区域等の指定の公示に係る図書（その2）



様式-2 (土)  
土砂災害警戒区域・土砂災害特別警戒区域  
区域図

土砂災害防止法施行令第二条の基準に該当する区域

土砂災害  
防止法施  
行令第三  
条の基準  
に該当す  
る区域

土石流の高さが1mを超える場合、土石等の  
移動による力が50kN/m<sup>2</sup>を超える区域

土石流の高さが1mを超える場合、土石等の  
移動による力が50kN/m<sup>2</sup>を超えない区域

その他の区域



縮尺  
1:2,500

自然現象  
の種類

土石流

告示番号

第577号

告示年月日

平成28年10月28日

溪流番号

405-II-026-2  
(II-1651-2)

溪流名

平五沢1-2

所在地

秋田県由利本荘市岩城  
六呂田字平五沢

### 土砂災害警戒区域等の指定の公示に係る図書（その3）

横断側線の区間	土石流の力 (kN/m <sup>2</sup> )	土石流の高さ (m)	区分		横断側線の区間	土石流の力 (kN/m <sup>2</sup> )	土石流の高さ (m)	区分
0~1	16.50	0.57	R					
1~2	15.78	0.56	R					
2~3	10.27	0.40	Y					
3~4	8.59	0.38	Y					
4~5	7.19	0.36	Y					
5~6	6.07	0.35	Y					
6~7	5.77	0.34	Y					
7~8	5.49	0.34	Y					
8~9	5.08	0.34	Y					
9~10	3.96	0.34	Y					
10~11	3.35	0.34	Y					
11~12	3.00	0.34	Y					
12~13	2.20	0.36	Y					
13~14	1.61	0.39	Y					
14~15	1.62	0.39	Y					
15~16	1.60	0.39	Y					

<p>様式-3（土）</p> <p>建築物の構造の規制に必要な衝撃に関する事項</p>	自然現象の種類	土石流	溪流番号	405-II-026-2 (II-1651-2)
	告示番号	第577号	溪流名	平五沢1-2
	告示年月日	平成28年10月28日	所在地	秋田県由利本荘市岩城 六呂田字平五沢