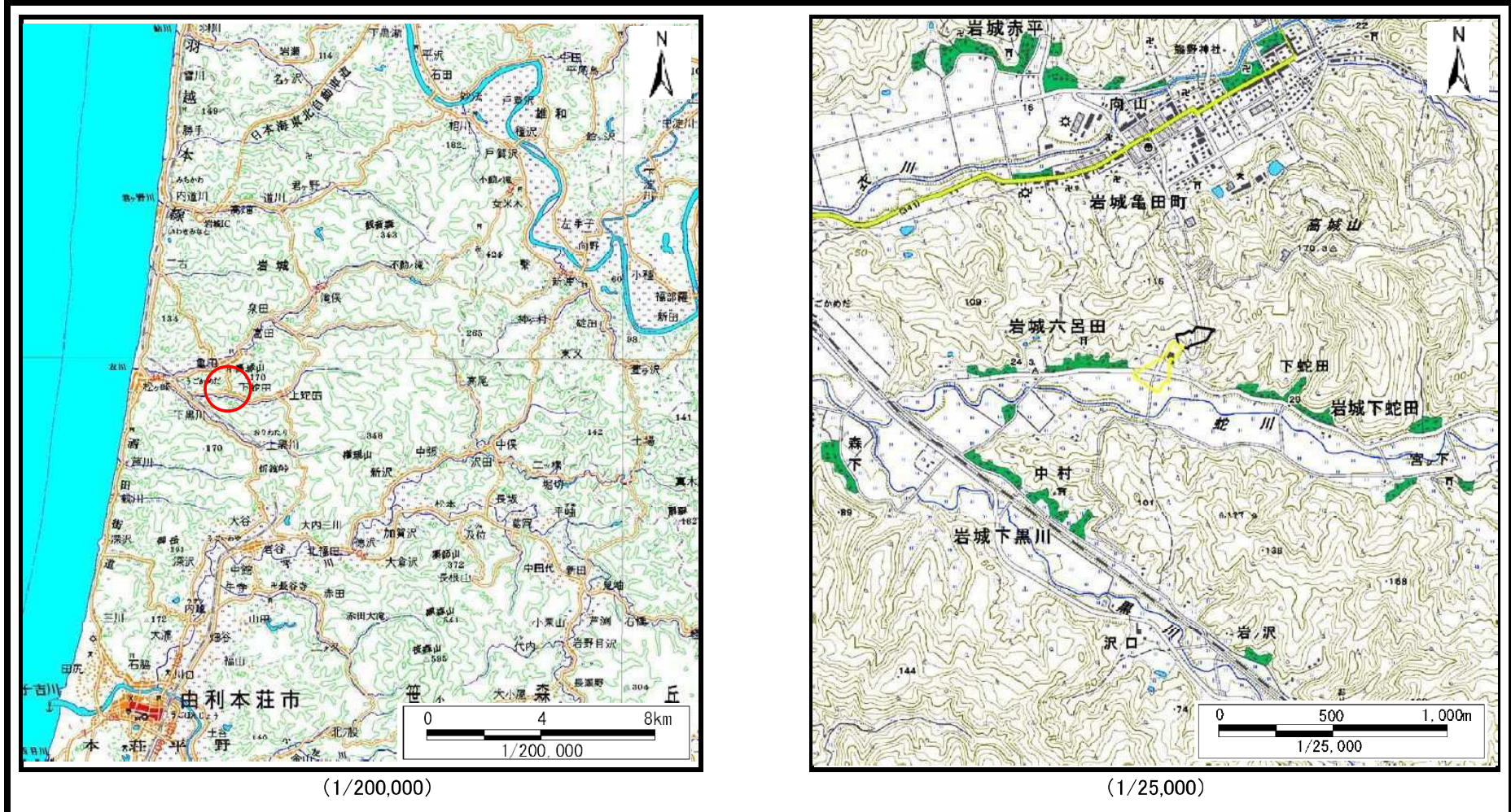


土砂災害警戒区域等の指定の公示に係る図書（その1）



(1/200,000)

(1/25,000)

様式-1 (土) 土砂災害警戒区域・土砂災害特別警戒区域 位置図	自然現象の種類	土石流
	溪流番号	405-II-026-1 (II-1651-1)
	溪流名	平五沢1-1
	所在地	秋田県由利本荘市岩城六呂田字平五沢及び若王寺

この地図は、国土院院長の承認を得て、同院発行の数値地図200000(地図画像)及び数値地図25000(地図画像)を複製したものである。(承認番号 平27情複、第574号)

土砂災害警戒区域等の指定の公示に係る図書（その2）



0 1 × 100m

様式-2 (土)
土砂災害警戒区域・土砂災害特別警戒区域
区域図

土砂災害防止法施行令第二条の基準に該当する区域



土砂災害
防止法施
行令第三
条の基準
に該当す
る区域

土石流の高さが1mを超える場合、土石等の
移動による力が50kN/m²を超える区域



土石流の高さが1mを超える場合、土石等の
移動による力が50kN/m²を超えない区域



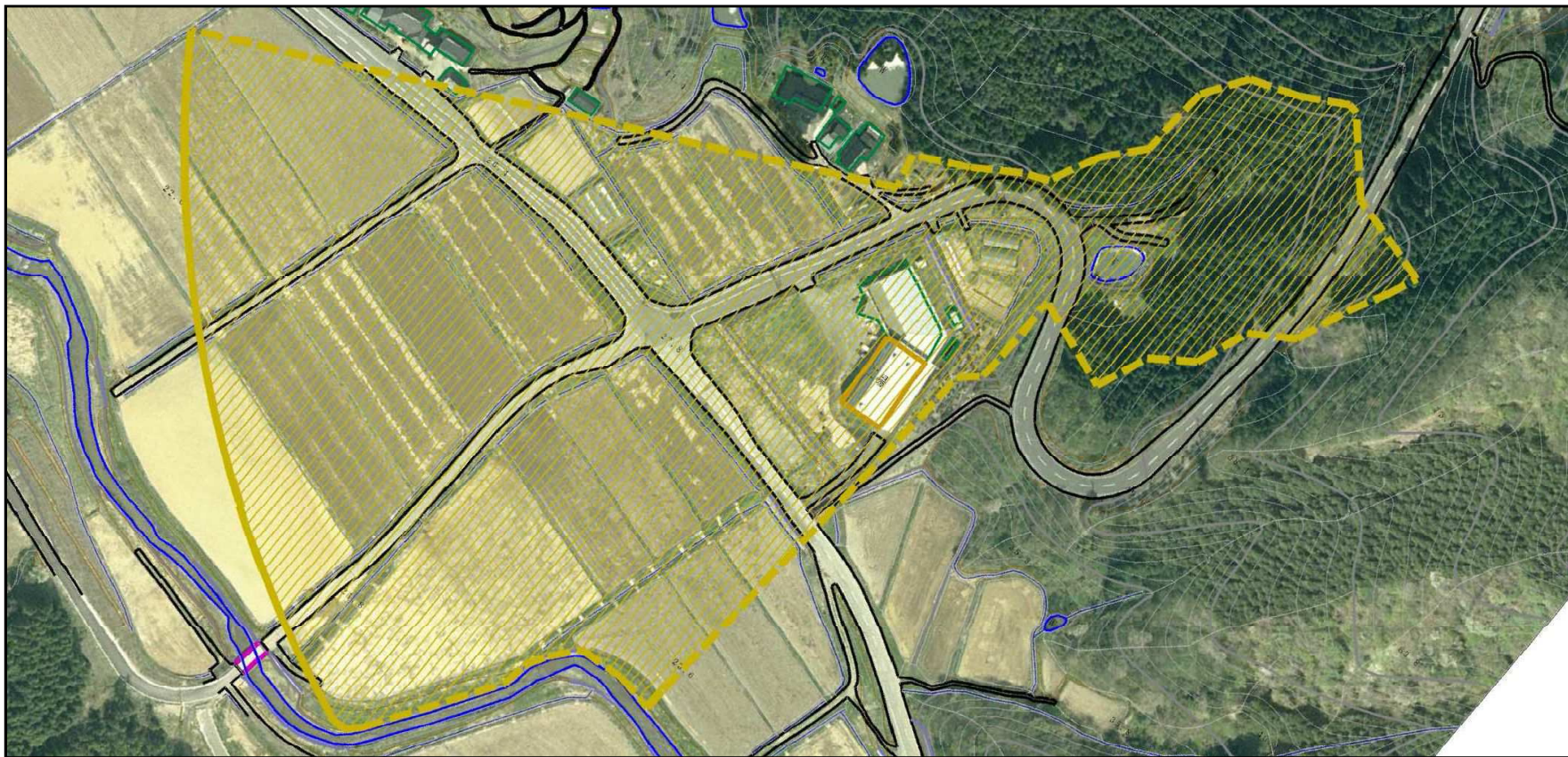
その他の区域



縮尺
1:2,500

自然現象 の種類	土石流	溪流番号	405-II-026-1 (II-1651-1)
告示番号	第577号	溪流名	平五沢1-1
告示年月日	平成28年10月28日	所在地	秋田県由利本荘市岩城 六呂田字平五沢及びび若 王寺

土砂災害警戒区域等の指定の公示に係る図書（その2）



0 100m

様式-2 (土)
土砂災害警戒区域・土砂災害特別警戒区域
区域図

土砂災害防止法施行令第二条の基準に該当する区域



土砂災害
防止法施
行令第三
条の基準
に該当す
る区域

土石流の高さが1mを超える場合、土石等の
移動による力が50kN/m²を超える区域



土石流の高さが1mを超える場合、土石等の
移動による力が50kN/m²を超えない区域



その他の区域



縮尺
1:2,500

自然現象
の種類

土石流

溪流番号

405-II-026-1
(II-1651-1)

告示番号

第577号

溪流名

平五沢1-1

告示年月日

平成28年10月28日

所在地

秋田県由利本荘市岩城
六呂田字平五沢及び若
王寺

土砂災害警戒区域等の指定の公示に係る図書（その3）

横断側線の区間	土石流の力 (kN/m ²)	土石流の高さ (m)	区分		横断側線の区間	土石流の力 (kN/m ²)	土石流の高さ (m)	区分
0~1	13.18	0.56	Y		20~21	2.65	0.48	Y
1~2	8.55	0.44	Y		21~22	2.59	0.48	Y
2~3	8.87	0.43	Y		22~23	2.54	0.48	Y
3~4	8.97	0.43	Y		23~24	2.05	0.51	Y
4~5	9.15	0.43	Y		24~25	2.14	0.50	Y
5~6	9.42	0.42	Y		25~26	2.14	0.50	Y
6~7	8.98	0.43	Y		26~27	2.25	0.49	Y
7~8	10.93	0.54	Y		27~28	1.66	0.55	Y
8~9	8.36	0.44	Y					
9~10	7.50	0.44	Y					
10~11	6.99	0.43	Y					
11~12	6.86	0.43	Y					
12~13	7.06	0.43	Y					
13~14	6.45	0.43	Y					
14~15	6.49	0.43	Y					
15~16	4.89	0.43	Y					
16~17	3.59	0.45	Y					
17~18	3.49	0.45	Y					
18~19	2.85	0.47	Y					
19~20	2.93	0.46	Y					

様式-3 (土) 建築物の構造の規制に必要な衝撃に関する事項	自然現象の種類	土石流	溪流番号	405-II-026-1 (II-1651-1)
	告示番号	第577号	溪流名	平五沢1-1
	告示年月日	平成28年10月28日	所在地	秋田県由利本荘市岩城 六呂田字平五沢及び若 王寺