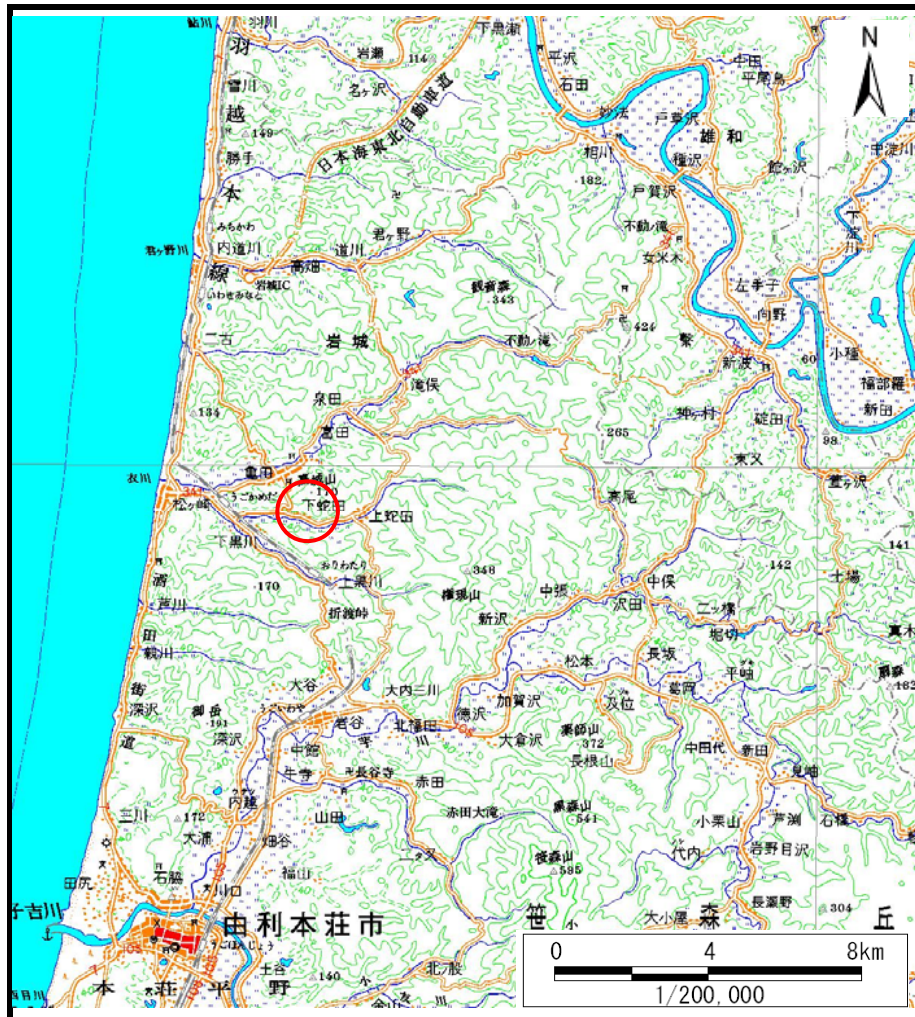
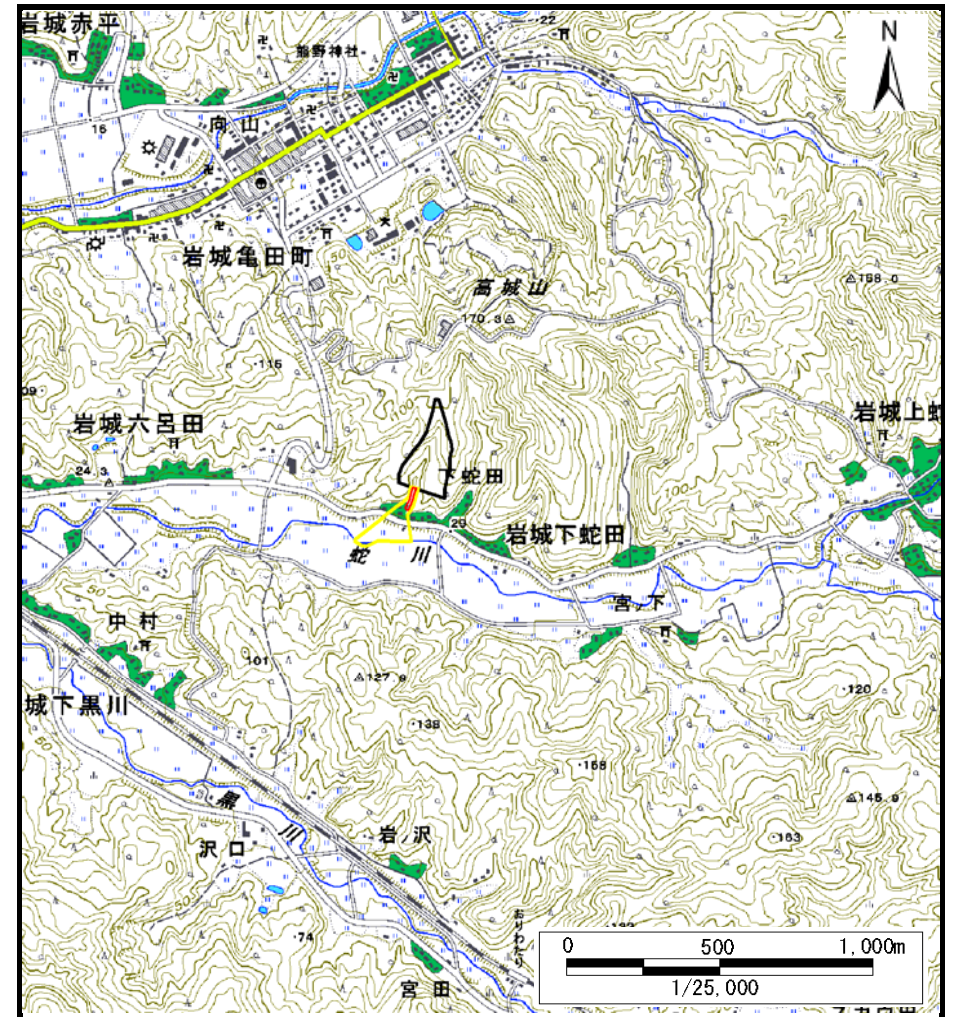


土砂災害警戒区域等の指定の公示に係る図書（その1）



(1/200,000)



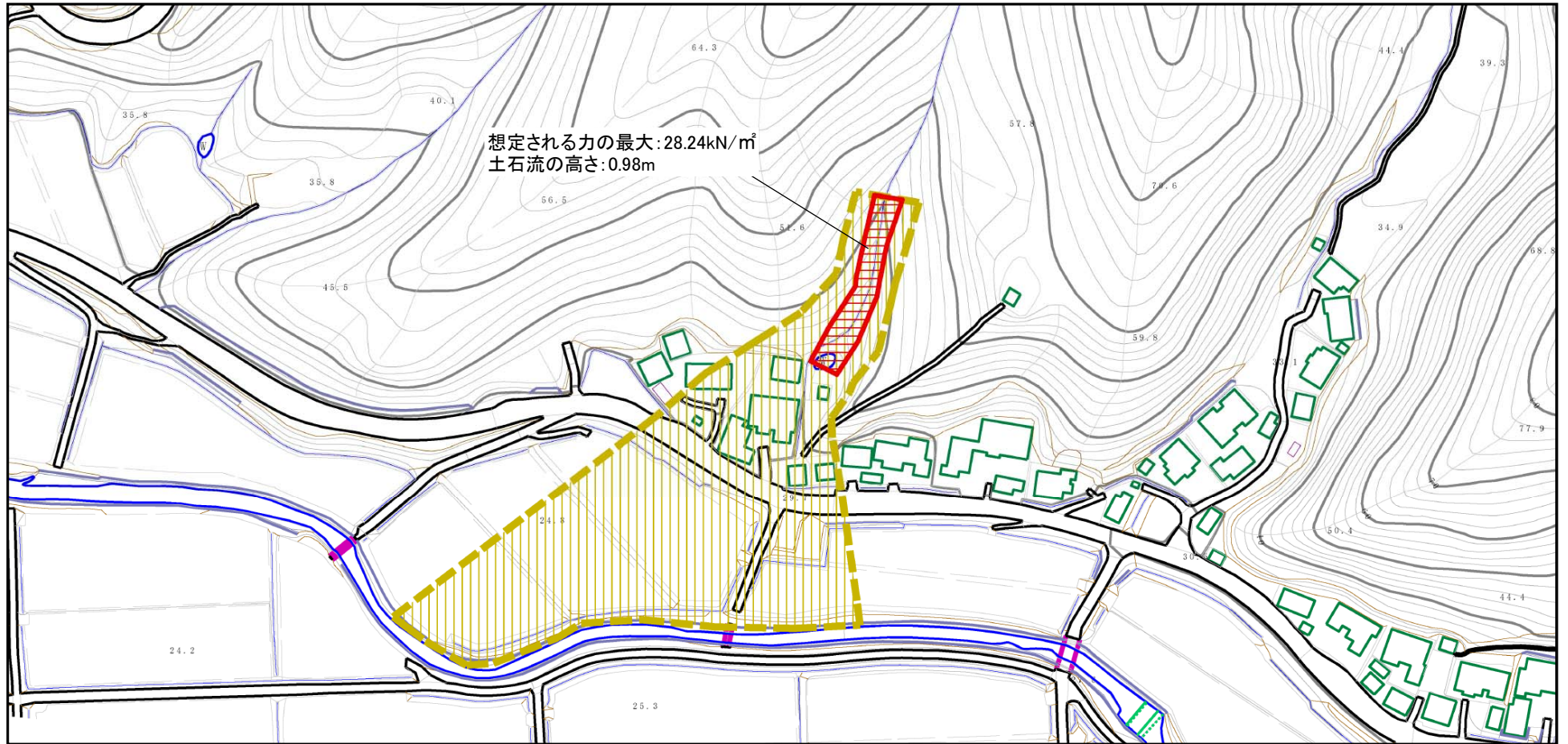
(1/25,000)

様式－1（土）
土砂災害警戒区域・土砂災害特別警戒区域 位置図

自然現象の種類	土石流
溪流番号	405-Ⅱ-025(Ⅱ-1650)
溪流名	苗代沢2
所在地	秋田県由利本荘市岩城下蛇田字堂ノ前及び同市岩城六呂田字平五沢

この地図は、国土地理院長の承認を得て、同院発行の数値地図20000(地図画像)及び数値地図25000(地図画像)を複製したものである。(承認番号 平27情複、第574号)

土砂災害警戒区域等の指定の公示に係る図書 (その2)

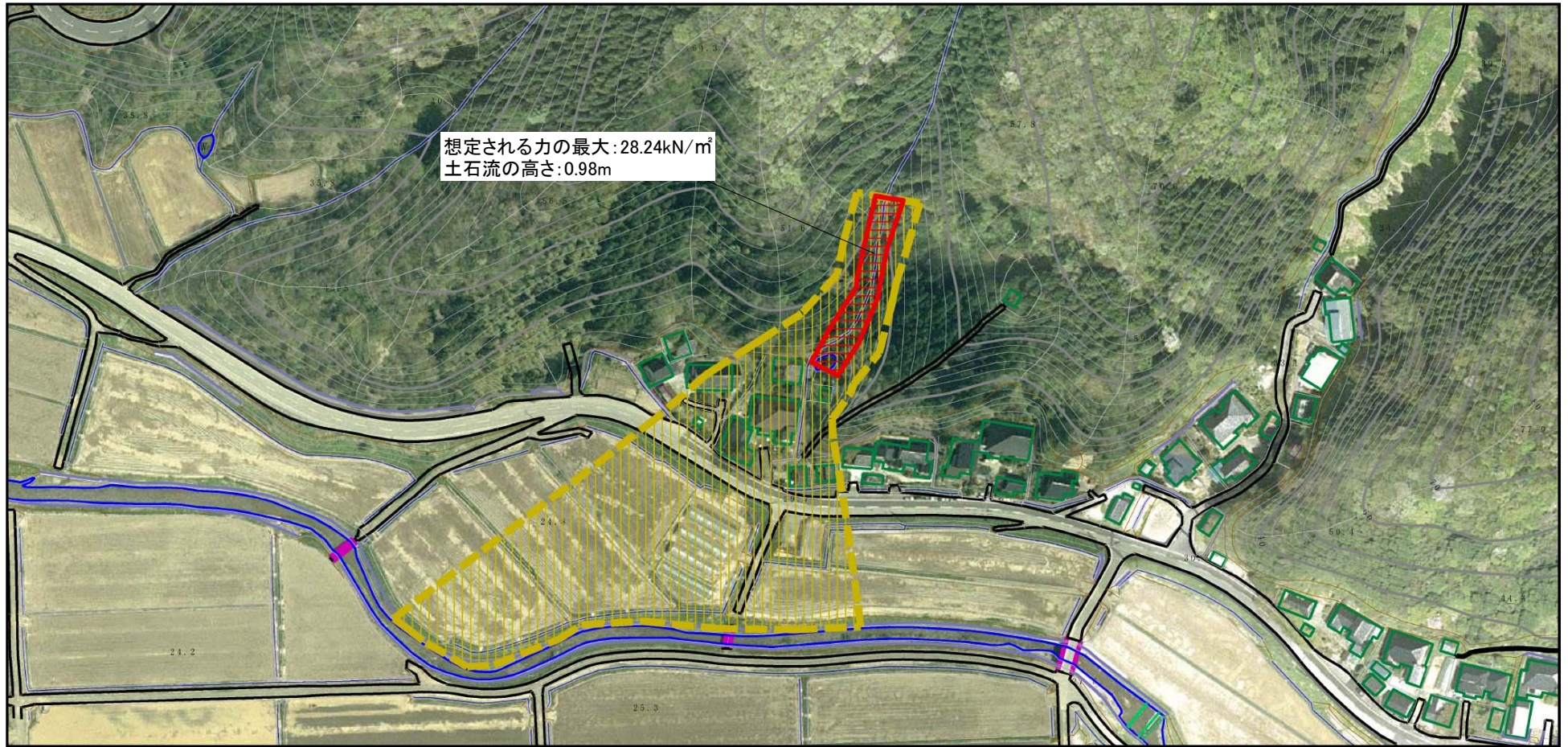


0 1 × 100m

様式-2 (土)
土砂災害警戒区域・土砂災害特別警戒区域
区域図

土砂災害防止法施行令第二条の基準に該当する区域		N 縮尺 1:2,500	自然現象 の種類	土石流	溪流番号	405-II-025(II-1650)
土砂災害 防止法施 行令第三 条の基準 に該当す る区域			告示番号	第577号	溪流名	苗代沢2
土砂災害の 高さ1mを 超える場合、 土石等の 移動による 力が50kN/m ² を超える区域			告示年月日	平成28年10月28日	所在地	秋田県由利本荘市岩城 下蛇田字堂ノ前及び同 市岩城六呂田字平五沢
土砂災害の 高さ1mを 超える場合、 土石等の 移動による 力が50kN/m ² を超えない区域						
その他の区域						

土砂災害警戒区域等の指定の公示に係る図書 (その2)



想定される力の最大: 28.24kN/m²
土石流の高さ: 0.98m

0 1 × 100m

様式-2 (土)
土砂災害警戒区域・土砂災害特別警戒区域
区域図

土砂災害防止法施行令第二条の基準に該当する区域		N 縮尺 1:2,500	自然現象の種類	土石流	溪流番号	405-II-025(II-1650)
土砂災害防止法施行令第三条の基準に該当する区域			告示番号	第577号	溪流名	苗代沢2
土砂災害防止法施行令第三条の基準に該当する区域			告示年月日	平成28年10月28日	所在地	秋田県由利本荘市岩城下蛇田字堂ノ前及び同市岩城六呂田字平五沢
その他の区域						

土砂災害警戒区域等の指定の公示に係る図書（その3）

横断側線の区間	土石流の力 (kN/m ²)	土石流の高さ (m)	区分		横断側線の区間	土石流の力 (kN/m ²)	土石流の高さ (m)	区分
0~1	28.24	0.98	R					
1~2	23.51	0.93	R					
2~3	22.22	0.91	R					
3~4	14.58	0.74	R					
4~5	16.22	0.77	R					
5~6	9.90	0.54	Y					
6~7	9.62	0.54	Y					
7~8	9.63	0.54	Y					
8~9	8.96	0.54	Y					
9~10	8.52	0.54	Y					
10~11	6.70	0.54	Y					
11~12	5.56	0.54	Y					
12~13	4.85	0.55	Y					
13~14	3.84	0.58	Y					
14~15	3.14	0.61	Y					
15~16	2.83	0.63	Y					

様式-3 (土) 建築物の構造の規制に必要な衝撃に関する事項	自然現象の種類	土石流	溪流番号	405-II-025 (II-1650)
	告示番号	第577号	溪流名	苗代沢2
	告示年月日	平成28年10月28日	所在地	秋田県由利本荘市岩城 下蛇田字堂ノ前及び同 市岩城六呂田字平五沢